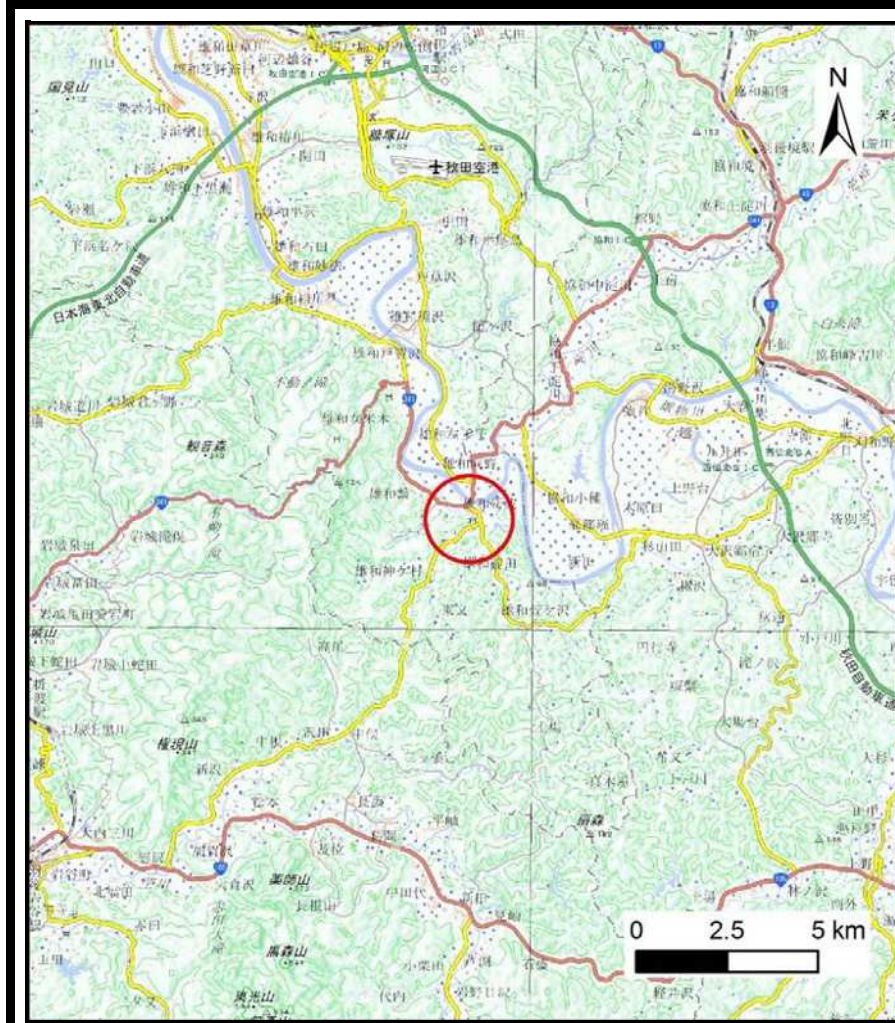
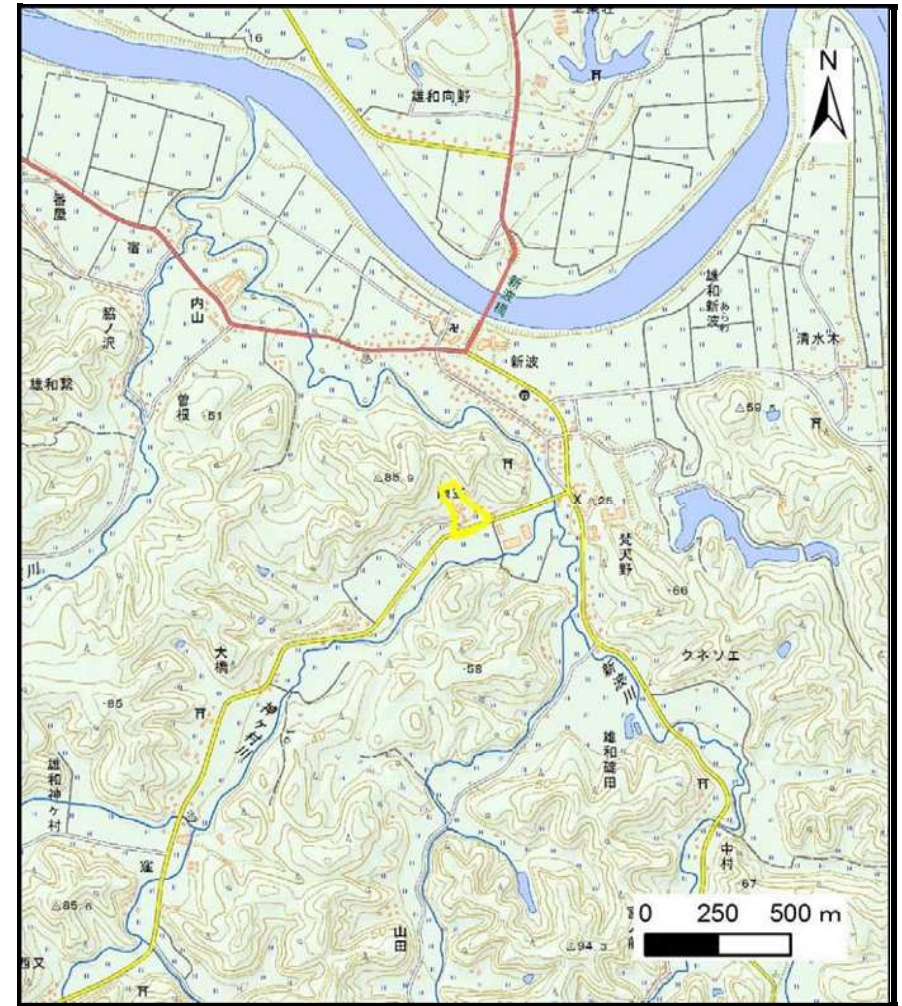


土砂災害警戒区域等の指定の公示に係る図書（その1）



(1/200,000)



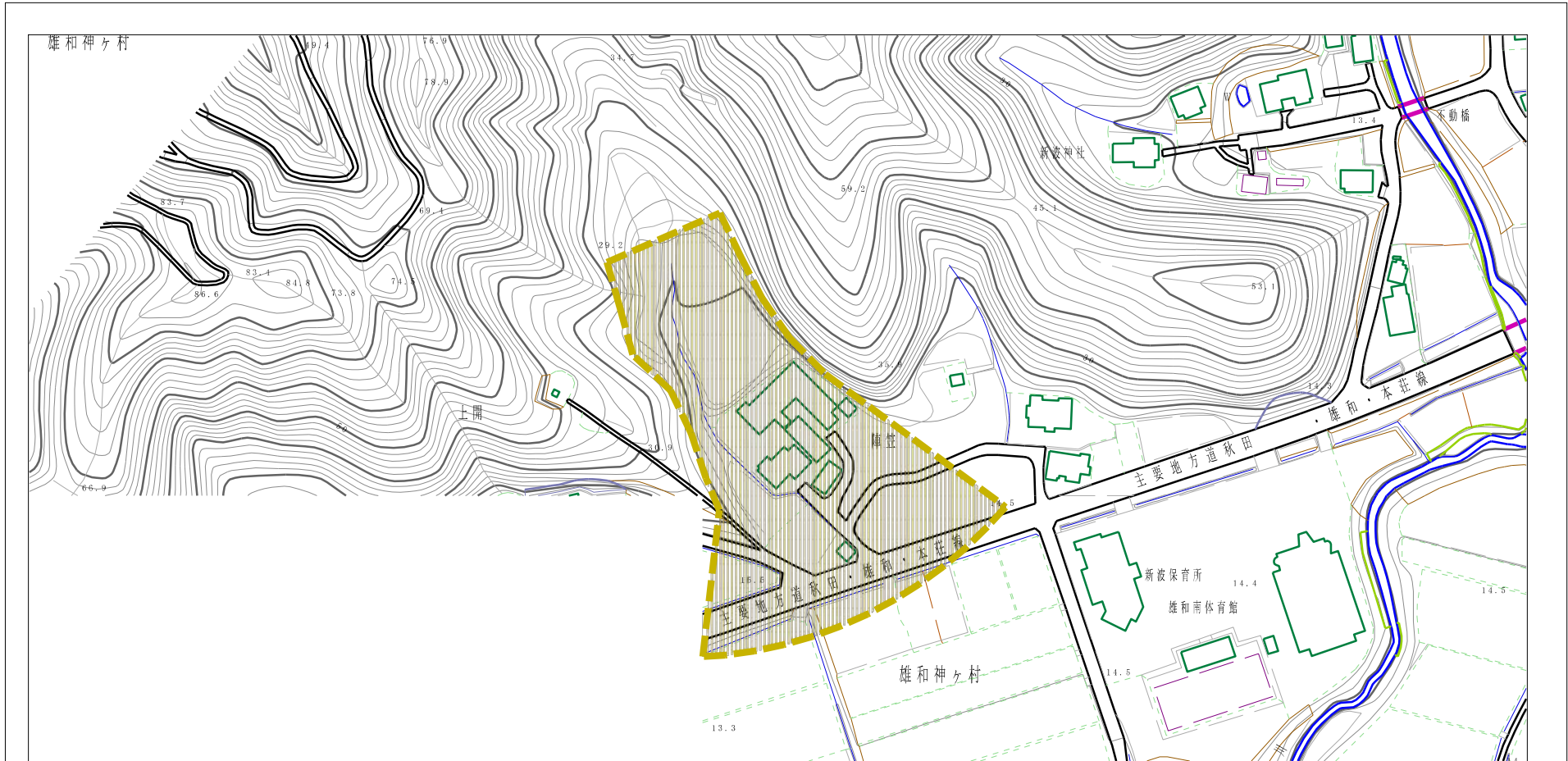
(1/25,000)





様式-1 (土)
土砂災害警戒区域・土砂災害特別警戒区域 位置図

自然現象の種類	土石流
溪流番号	Ⅱ- 1420
溪流名	テンザ沢
所在地	秋田県秋田市雄和神ヶ村字陳笠及び上開

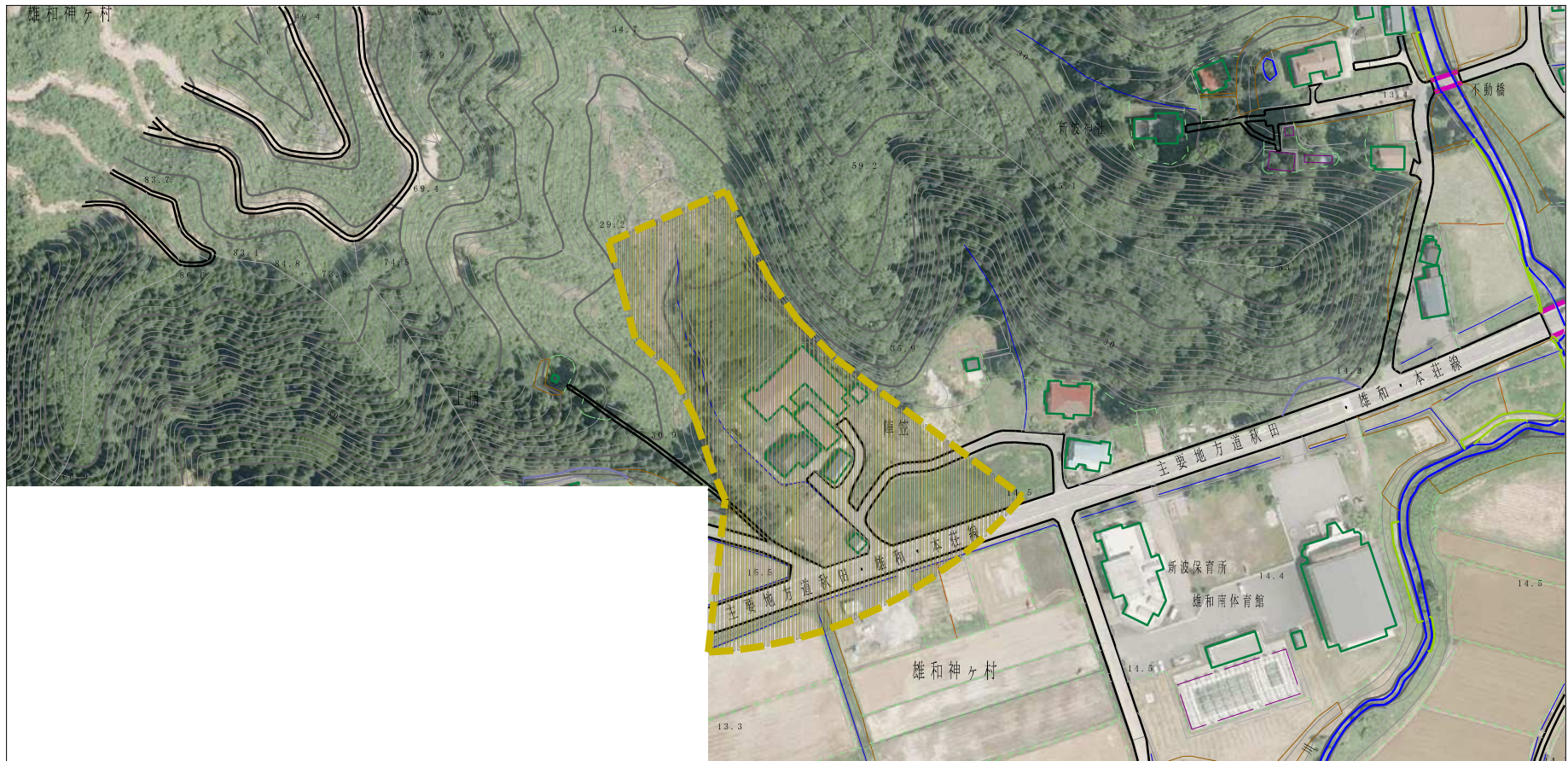
この地図は、国土地理院長の承認を得て、同院発行の電子地形図25000及び電子地形図20万を複製したものである。（承認番号 平30情複、第919号）





土砂災害警戒区域等の指定の公示に係る図書（その2）



様式-2（土） 土砂災害警戒区域・土砂災害特別警戒区域 区域図	土砂災害防止法施行令第二条の基準に該当する区域		 縮尺 1:2,500	自然現象の種類	土石流	溪流番号	II-1420	
	土砂災害防止法施行令第三条の基準に該当する区域	土石流の高さが1mを超える場合、土石等の移動による力が50kN/m ² を超える区域			告示番号	第112号	溪流名	テンザ沢
		土石流の高さが1mを超える場合、土石等の移動による力が50kN/m ² 以下の区域			告示年月日	令和元年7月23日	所在地	秋田県秋田市雄和神ヶ村字陳笠及び上開
	それ以外の区域							

参考資料 (その3)



参考資料	土砂災害防止法施行令第二条の基準に該当する区域		 縮尺 1:2,500	自然現象の種類	土石流	溪流番号	II-1420
	土砂災害防止法施行令第三条の基準に該当する区域			告示番号	第112号	溪流名	テンザ沢
	それ以外の区域			告示年月日	令和元年7月23日	所在地	秋田県秋田市雄和神ヶ村字陳笠及び上開

