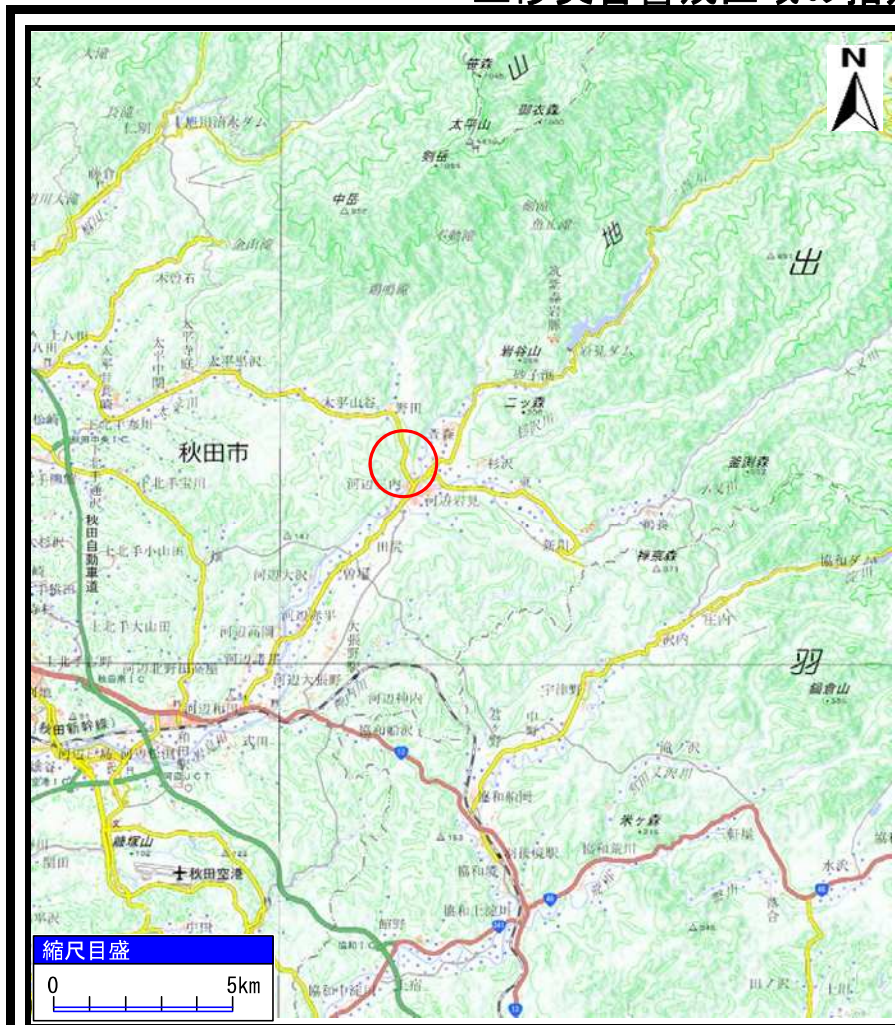
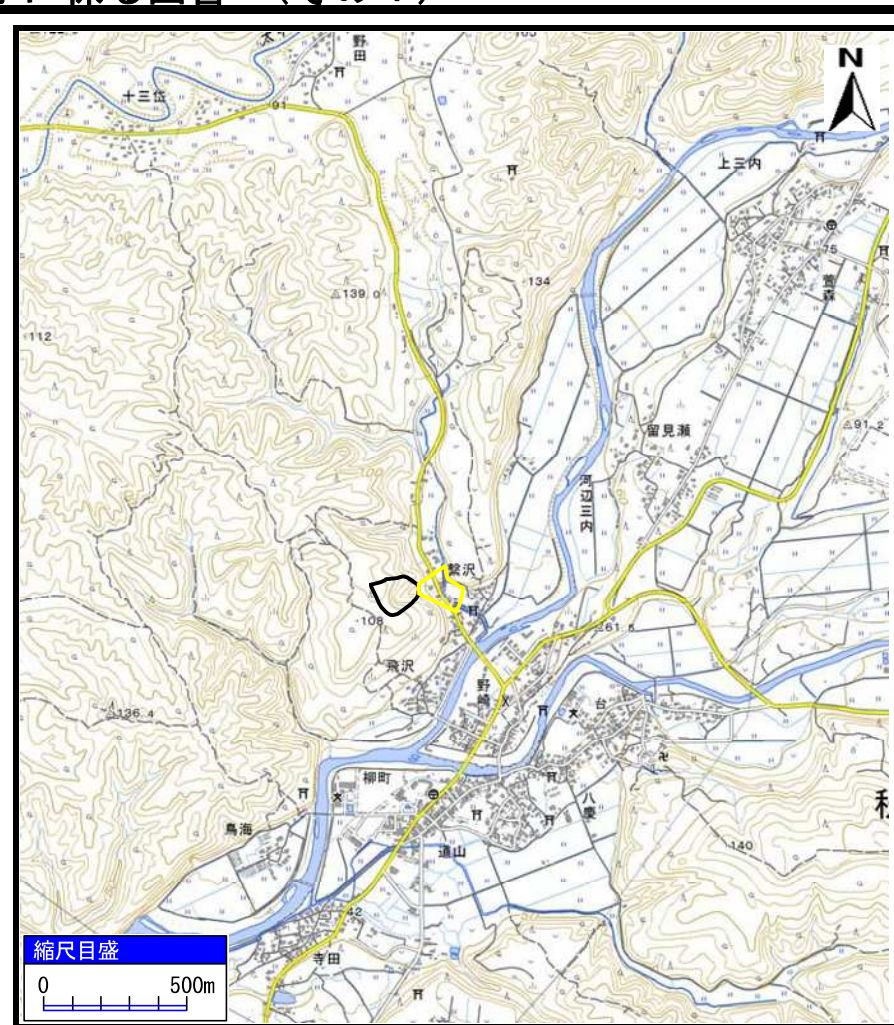


土砂災害警戒区域の指定の公示に係る図書（その1）



(1/200,000)



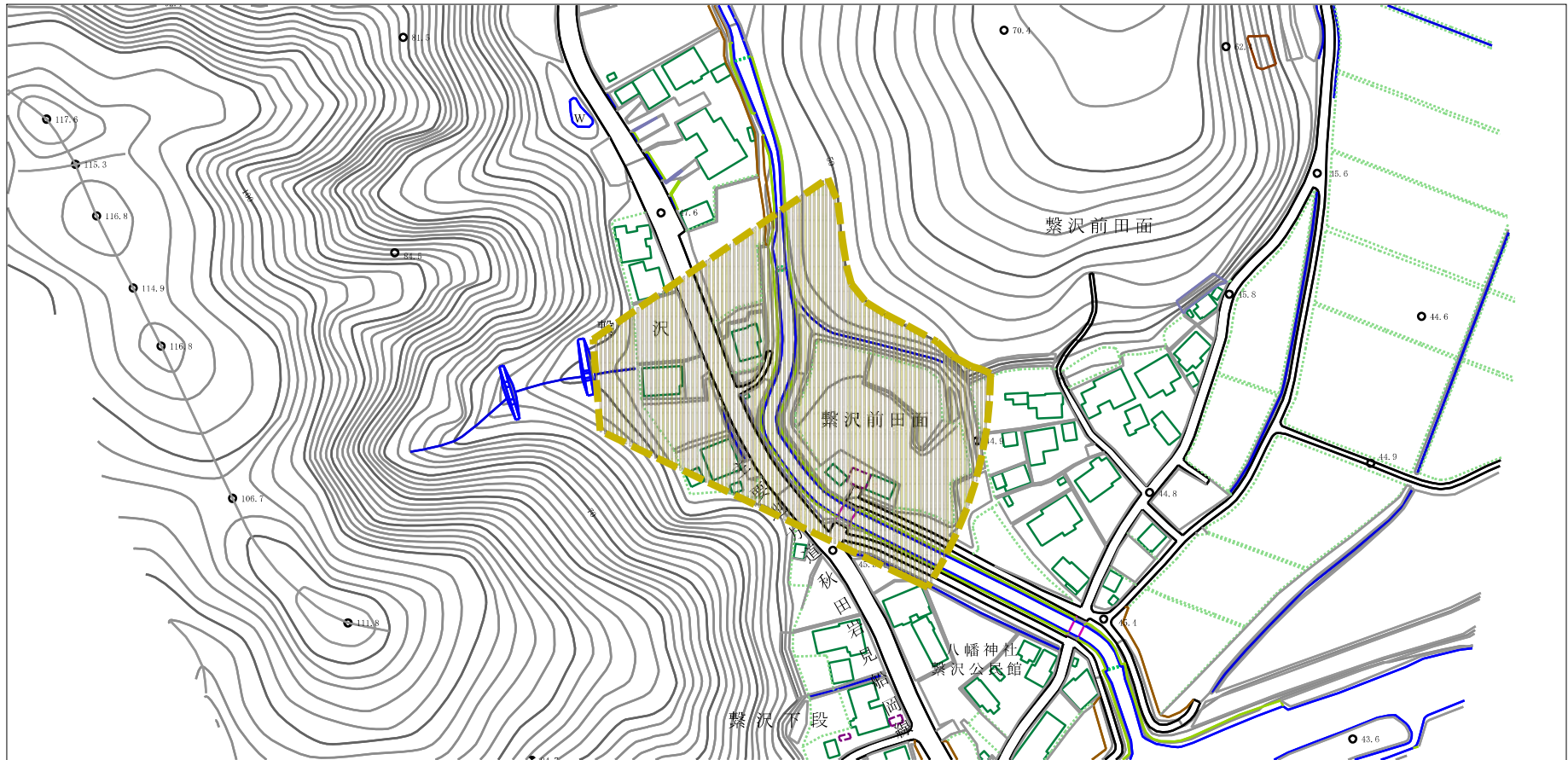
(1/25,000)

様式-1 (土)
土砂災害警戒区域 位置図

| | |
|---------|---------------------------|
| 自然現象の種類 | 土石流 |
| 溪流番号 | II-1400 |
| 溪流名 | 繫沢 |
| 所在地 | 秋田県秋田市河辺三内字繫沢、繫沢前田面及び繫沢下段 |

「この地図は、国土地理院長の承認を得て、同院発行の電子地形図25000及び電子地形図20万を複製したものである。（承認番号 平30情複、第918号）」

土砂災害警戒区域の指定の公示に係る図書（その2）



様式-2 (土)

土砂災害警戒区域 区域図

土砂災害防止法施行令第二条の基準に該当する区域



縮尺
1:2,500

自然現象
の種類

土石流

溪流番号

II-1400

告示番号

第112号

溪流名

繫沢

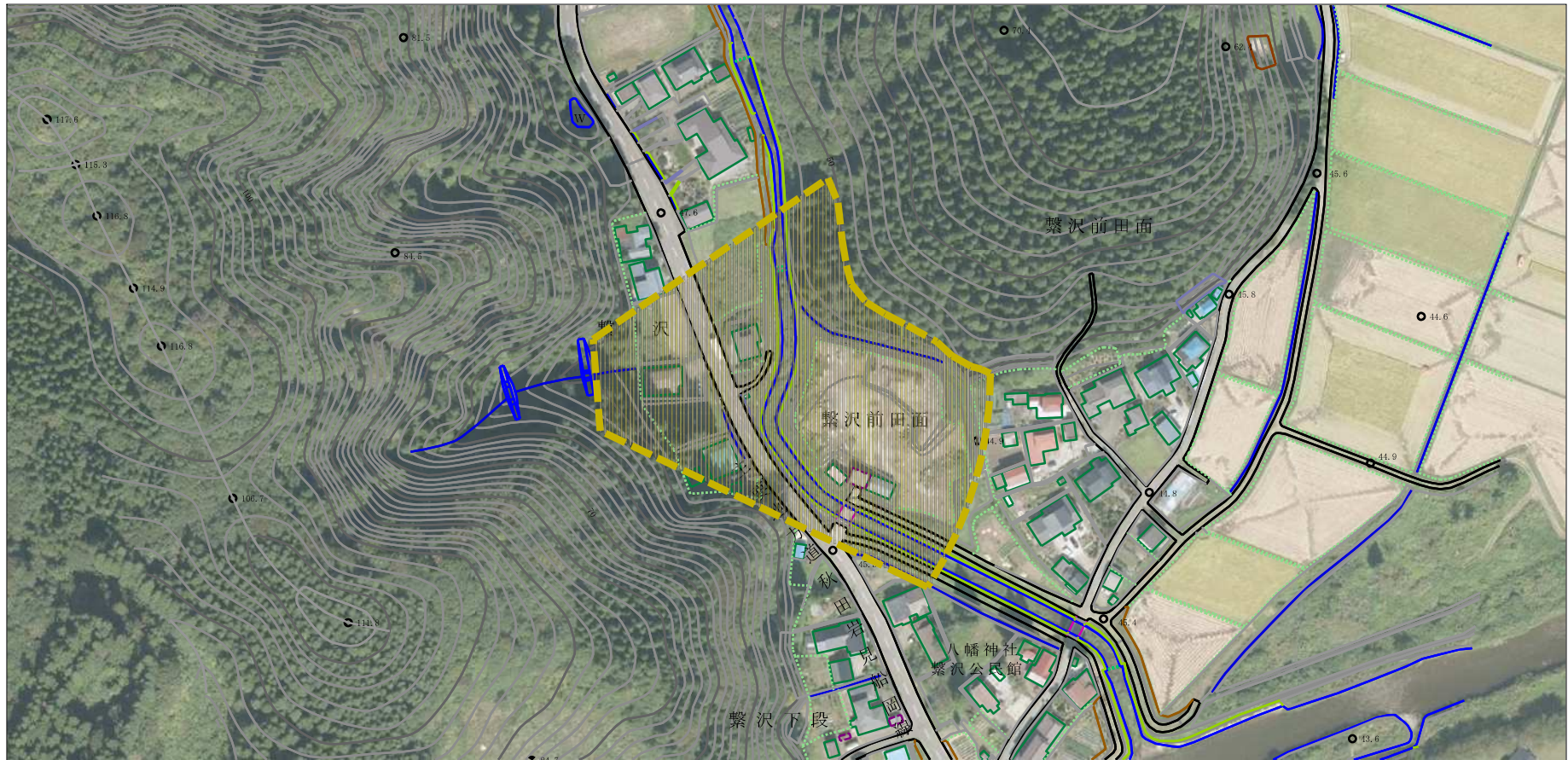
告示年月日

令和元年7月23日

所在地

秋田県秋田市河辺三内字繫沢、
繫沢前田面及び繫沢下段

参考資料 (その3)



参考資料

土砂災害防止法施行令第二条の基準に該当する区域



縮尺
1:2,500

自然現象
の種類

土石流

溪流番号

II-1400

告示番号

第112号

溪流名

繫沢

告示年月日

令和元年7月23日

所在地

秋田県秋田市河辺三内字繫沢、
繫沢前田面及び繫沢下段

