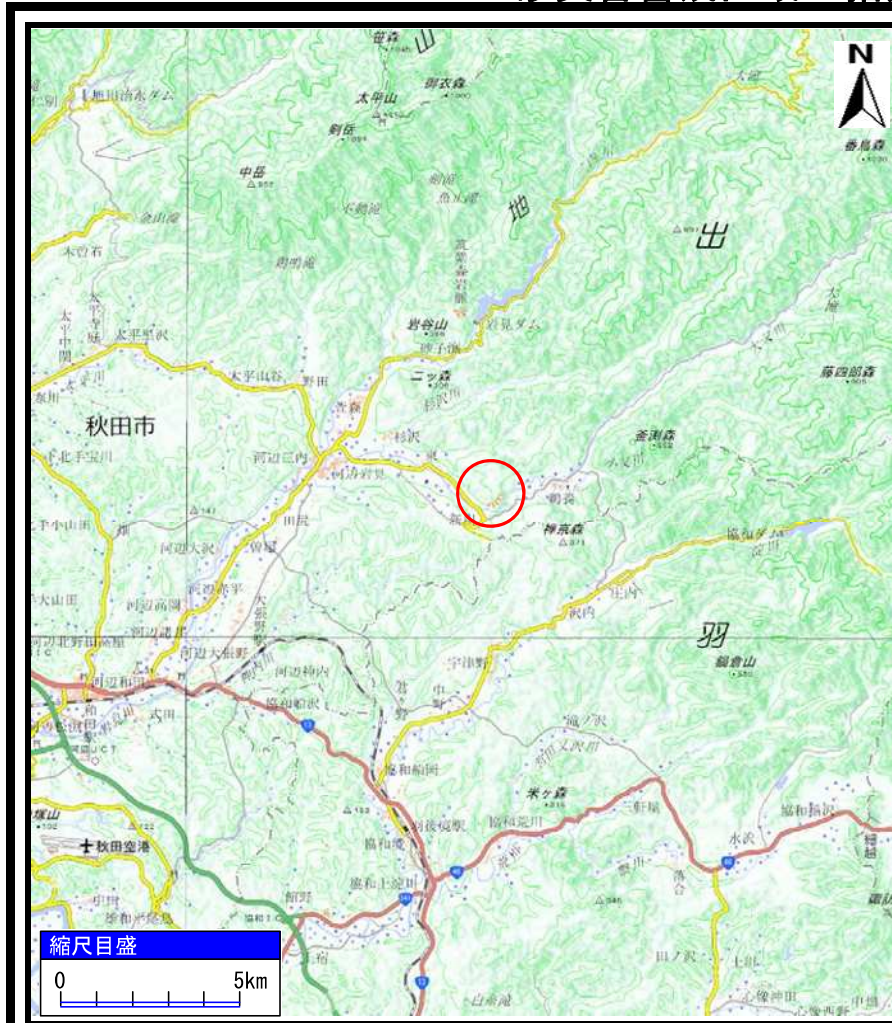
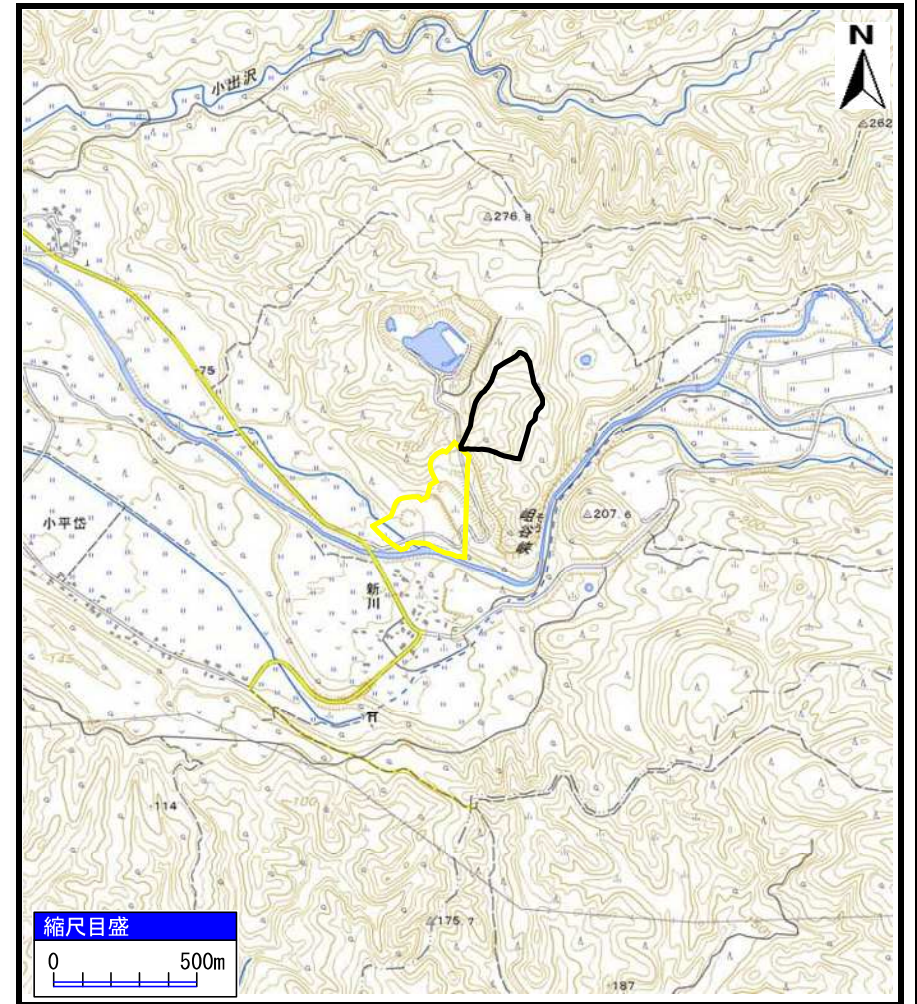


土砂災害警戒区域の指定の公示に係る図書（その1）



(1/200,000)



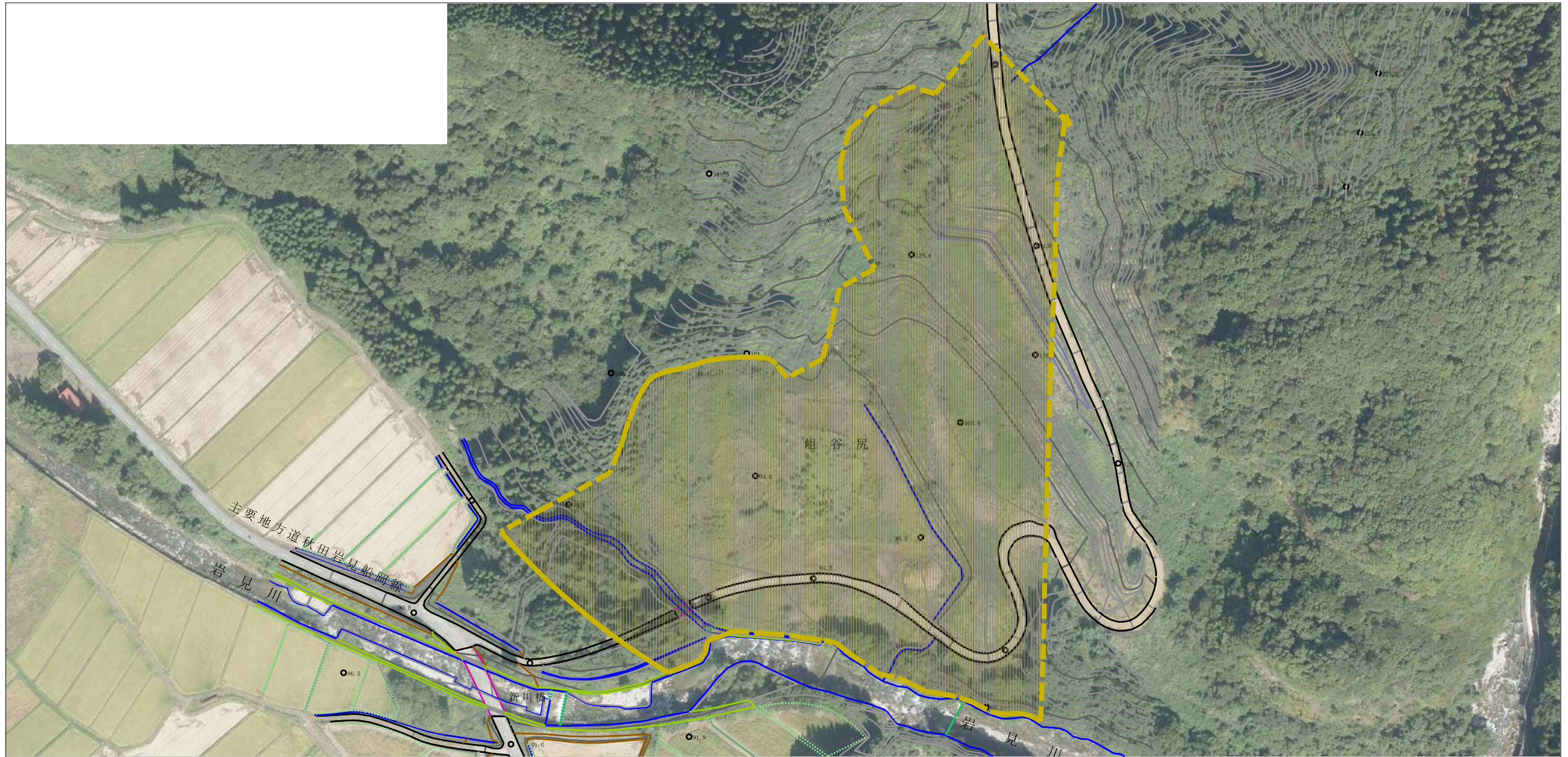
(1/25,000)

様式-1(土)
土砂災害警戒区域 位置図

自然現象の種類	土石流
溪流番号	I-1339
溪流名	岨谷尻沢
所在地	秋田県秋田市河辺岩見字岨谷尻

「この地図は、国土地理院長の承認を得て、同院発行の電子地形図25000及び電子地形図20万を複製したものである。（承認番号 平30情複、第918号）」

参考資料 (その3)



0 1 × 100m

参考資料	土砂災害防止法施行令第2条の基準に該当する区域	 縮尺 1:2,500	自然現象の種類	土石流	溪流番号	I-1339
			告示番号	第112号	溪流名	岨谷尻沢
			告示年月日	令和元年7月23日	所在地	秋田県秋田市河辺岩見字岨谷尻

