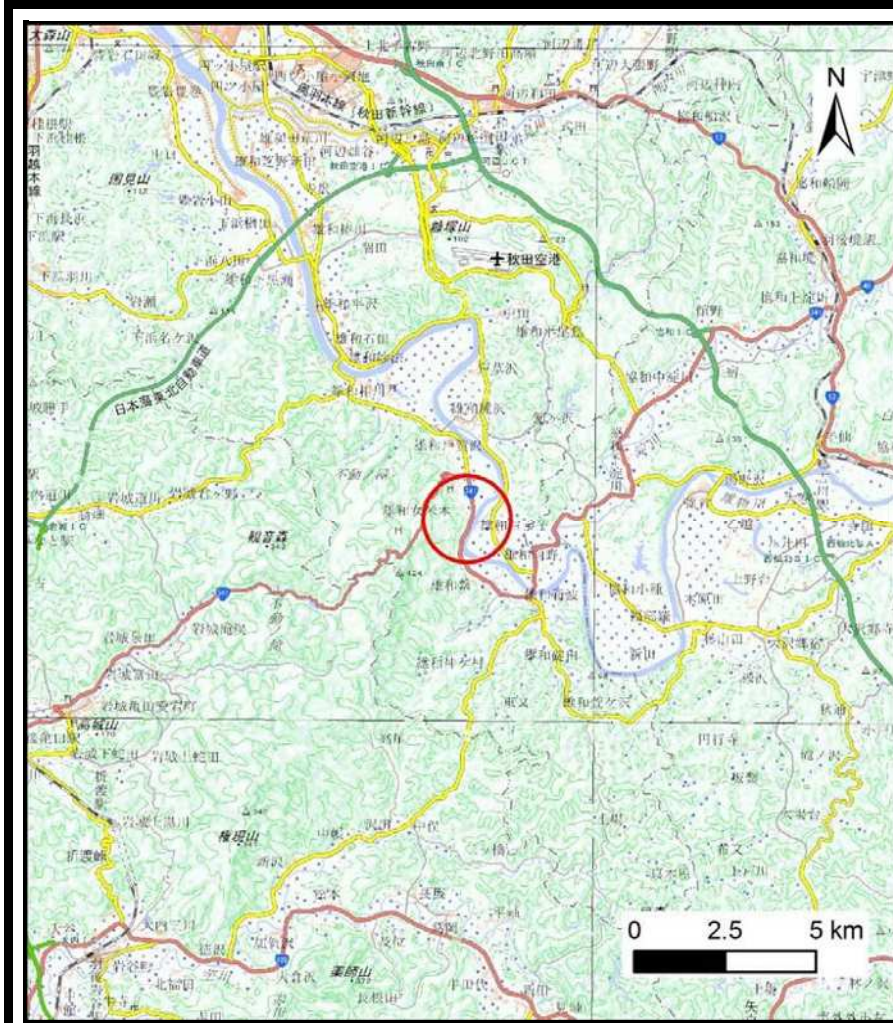


土砂災害警戒区域等の指定の公示に係る図書（その1）



(1/200,000)



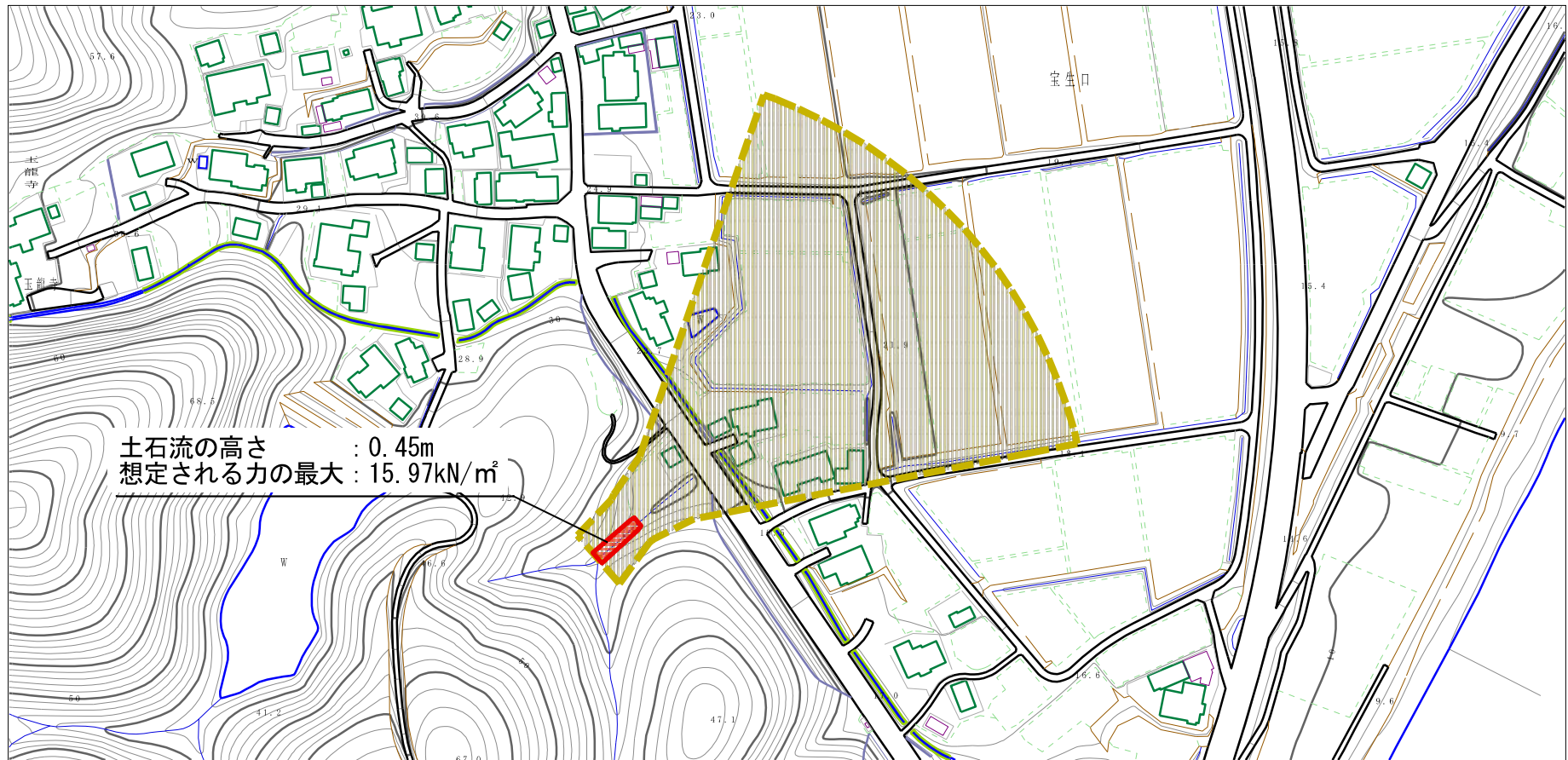
(1/25,000)

様式-1 (土)
土砂災害警戒区域・土砂災害特別警戒区域 位置図

自然現象の種類	土石流
溪流番号	Ⅱ- 1497
溪流名	宝生口沢
所在地	秋田県秋田市雄和女米木字宝生口及び女米木

この地図は、国土地理院長の承認を得て、同院発行の電子地形図25000及び電子地形図20万を複製したものである。（承認番号 平30情複、第919号）

土砂災害警戒区域等の指定の公示に係る図書（その2）



様式-2 (土)

土砂災害警戒区域・土砂災害特別警戒区域
区域図

土砂災害防止法施行令第二条の基準に該当する区域

土石流の高さが1mを超える場合、土石等の
移動による力が50kN/m²を超える区域

土石流の高さが1mを超える場合、土石等の
移動による力が50kN/m²以下の区域

それ以外の区域



縮尺
1:2,500

自然現象
の種類

土石流

告示番号

第111号

告示年月日

令和元年7月23日

溪流番号

II-1497

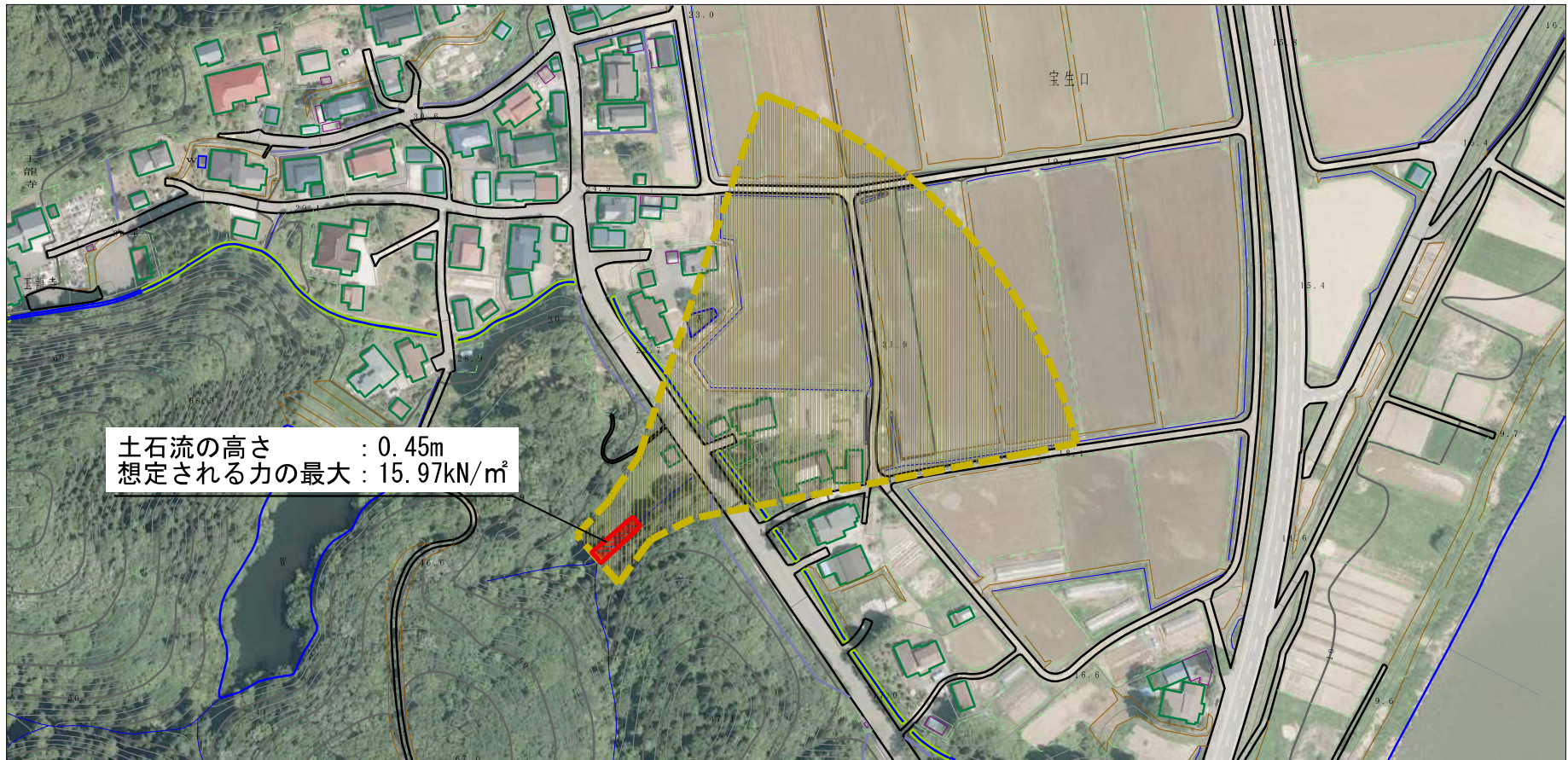
溪流名

宝生口沢

所在地






秋田県秋田市雄和女米木
字宝生口及び女米木

参考資料 (その3)



土石流の高さ : 0.45m
 想定される力の最大 : 15.97kN/m²



参考資料	土石災害防止法施行令第二条の基準に該当する区域		 縮尺 1:2,500	自然現象の種類	土石流	溪流番号	II-1497	
	土石災害防止法施行令第三条の基準に該当する区域	土石流の高さが1mを超える場合、土石等の移動による力が50kN/m ² を超える区域		 	告示番号	第111号	溪流名	宝生口沢
		土石流の高さが1mを超える場合、土石等の移動による力が50kN/m ² 以下の区域		 	告示年月日	令和元年7月23日	所在地	秋田県秋田市雄和女米木字宝生口及び女米木
	それ以外の区域	