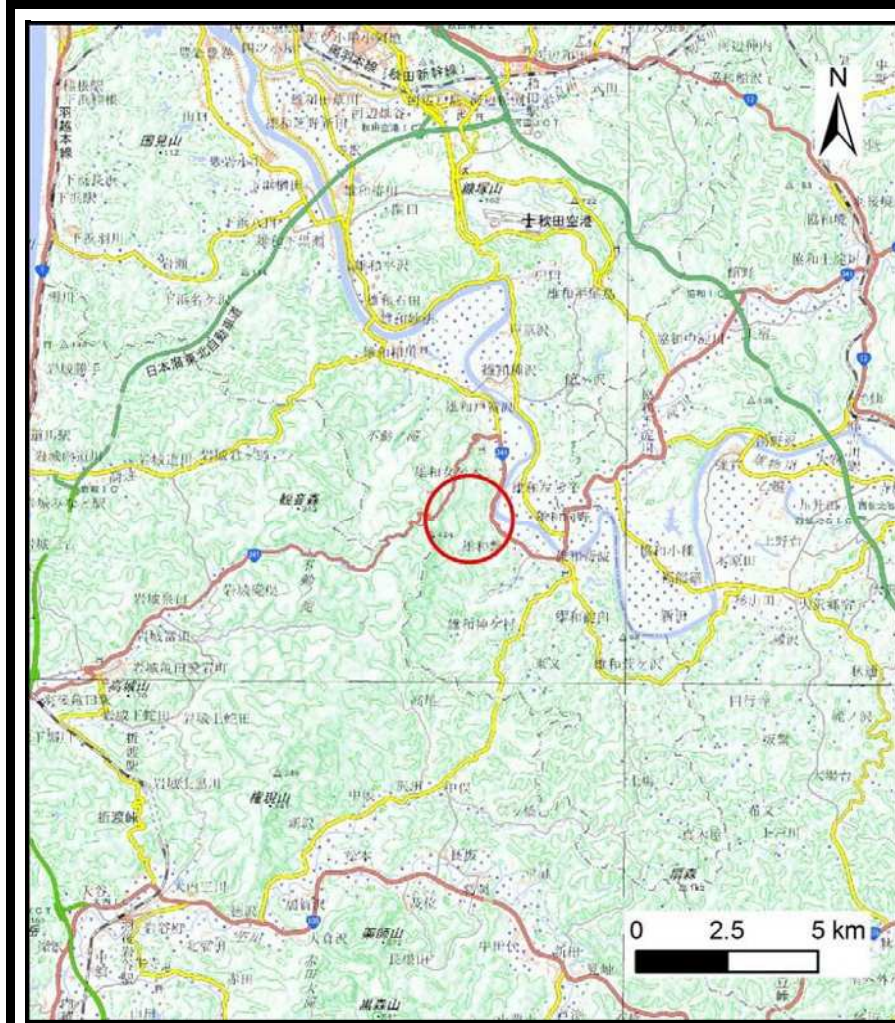
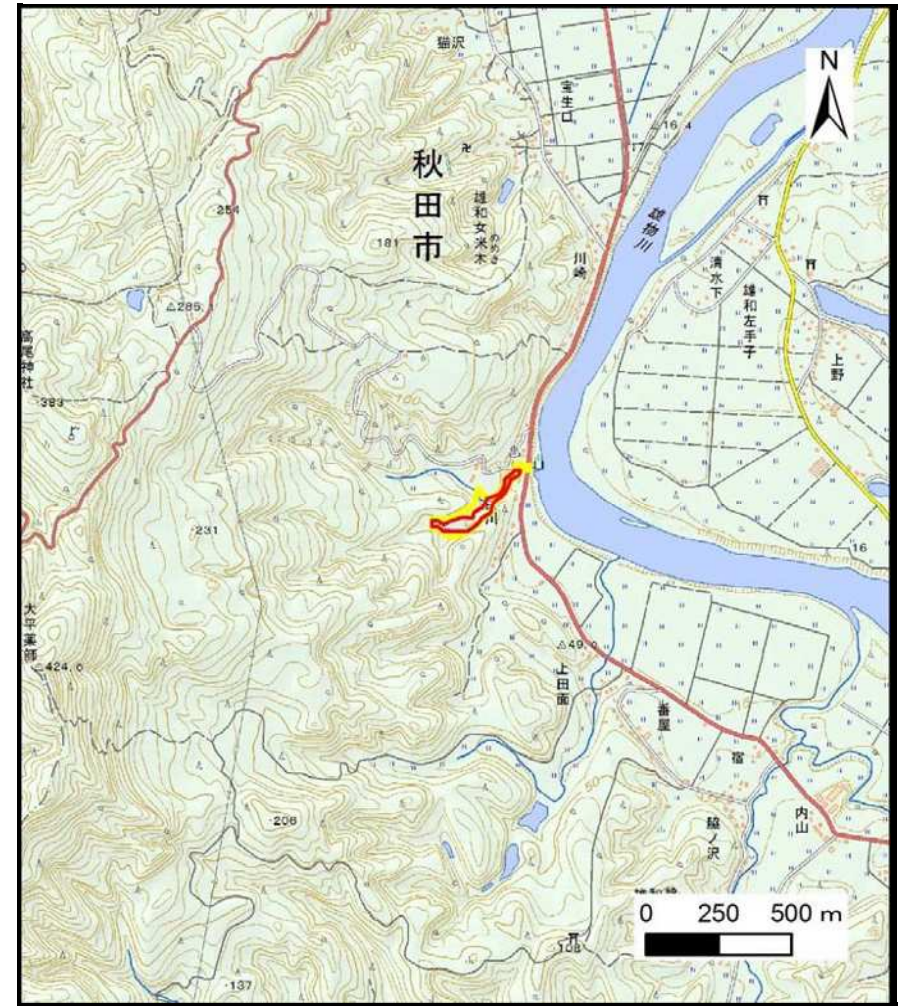


# 土砂災害警戒区域等の指定の公示に係る図書（その1）



(1/200,000)



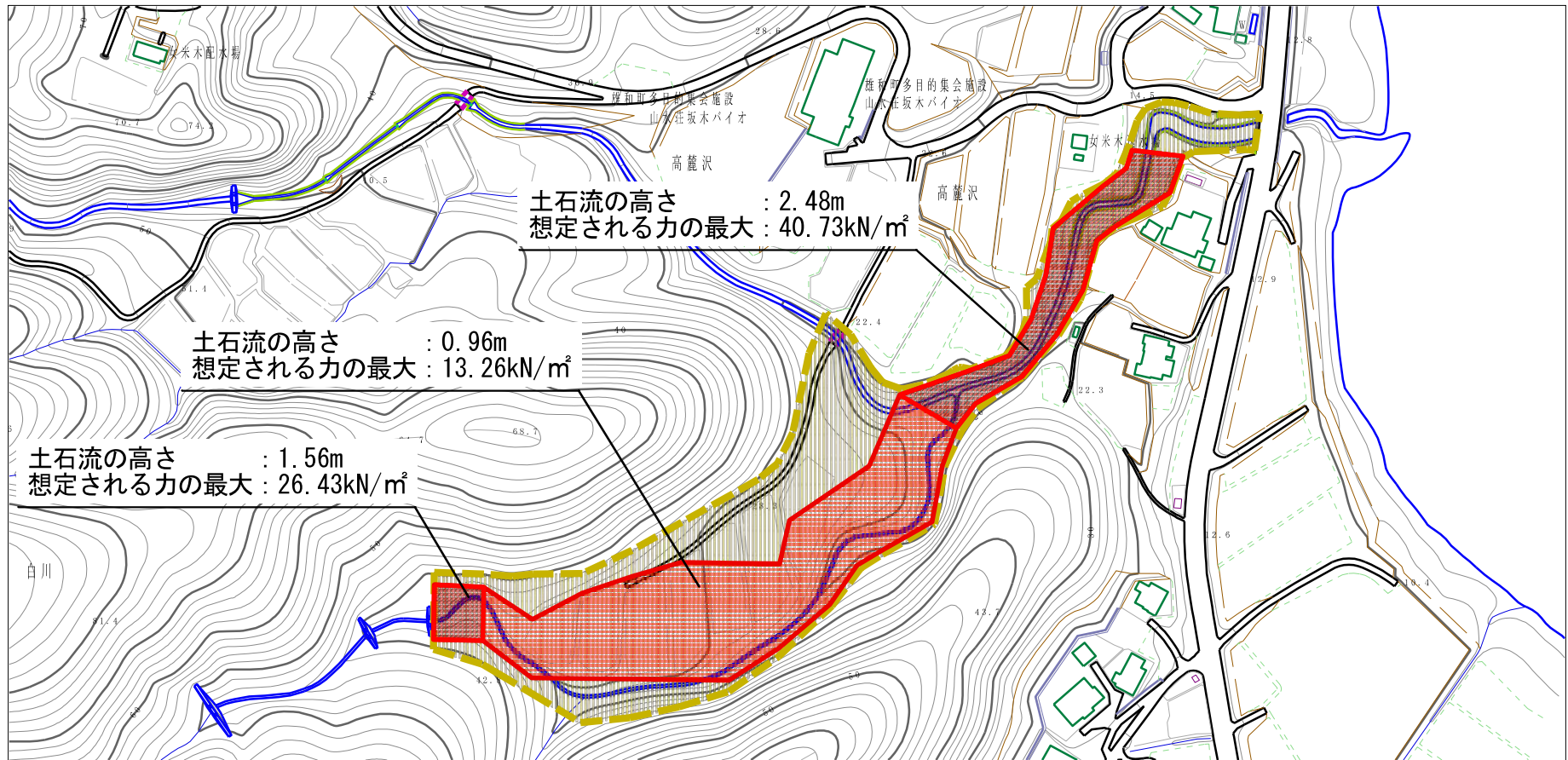
(1/25,000)

様式-1(土)  
土砂災害警戒区域・土砂災害特別警戒区域 位置図

自然現象の種類	土石流
溪流番号	Ⅱ-1444
溪流名	白川沢
所在地	秋田県秋田市雄和女米木字高麓沢及び白川

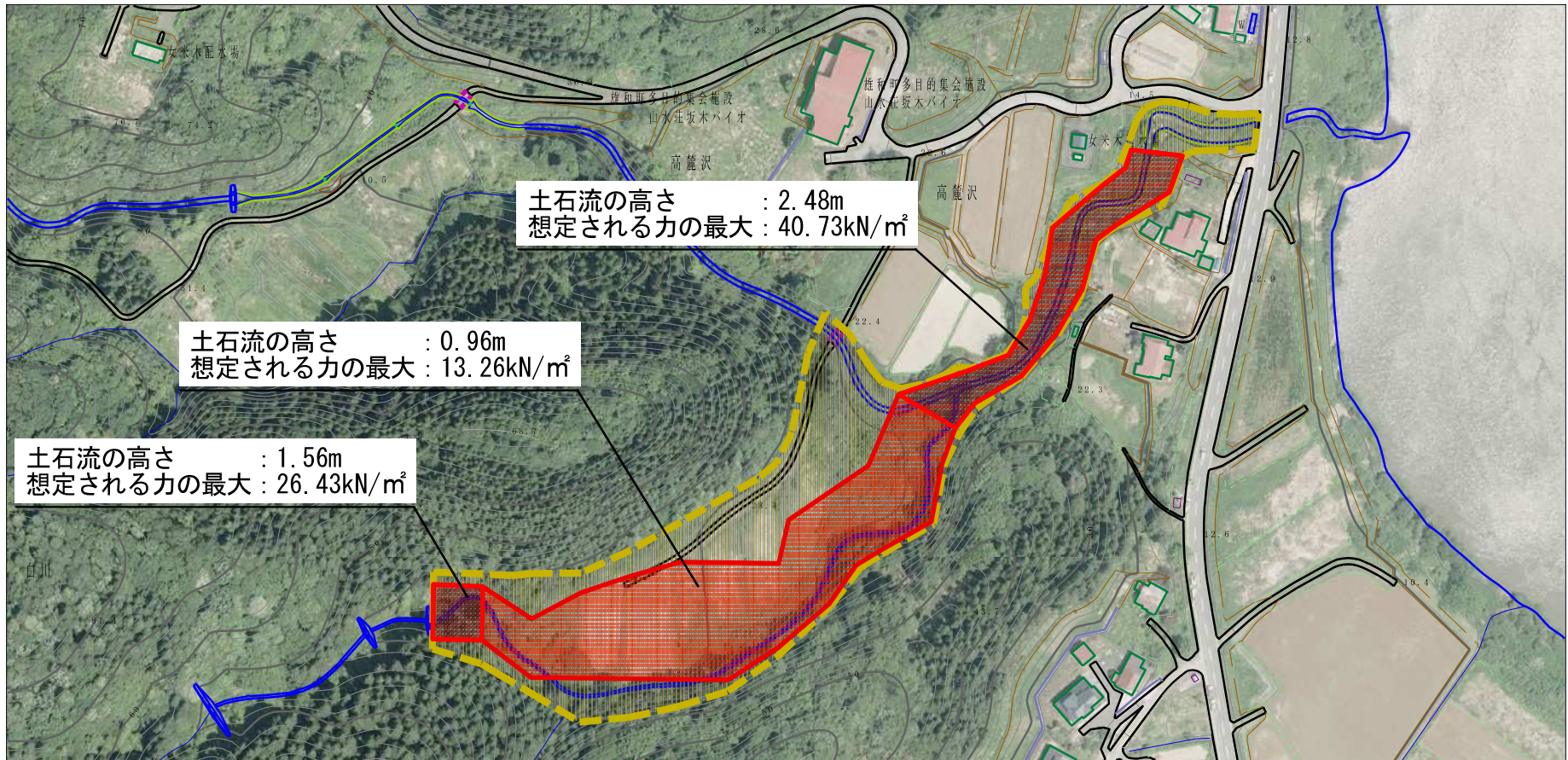
この地図は、国土地理院長の承認を得て、同院発行の電子地形図25000及び電子地形図20万を複製したものである。（承認番号 平30情複、第919号）

# 土砂災害警戒区域等の指定の公示に係る図書（その2）



様式-2 (土) 土砂災害警戒区域・土砂災害特別警戒区域 区域図	土砂災害防止法施行令第二条の基準に該当する区域		N 縮尺 1:2,500	自然現象 の種類	土石流	溪流番号	II-1444
	土砂災害防止 法施行令第三 条の基準に該 当する区域			告示番号	第111号	溪流名	白川沢
	土砂の高さが1mを超える場合、土石等の 移動による力が50kN/m <sup>2</sup> を超える区域			告示年月日	令和元年7月23日	所在地	秋田県秋田市雄和女米木 字高麓沢及び白川
	土砂の高さが1mを超える場合、土石等の 移動による力が50kN/m <sup>2</sup> 以下の区域						
	それ以外の区域						

## 参考資料（その3）



参考資料	土砂災害防止法施行令第二条の基準に該当する区域		 縮尺 1:2,500	自然現象の種類	土石流	溪流番号	II-1444	
	土砂災害防止法施行令第三条の基準に該当する区域	土石流の高さが1mを超える場合、土石等の移動による力が50kN/m <sup>2</sup> を超える区域			告示番号	第111号	溪流名	白川沢
		土石流の高さが1mを超える場合、土石等の移動による力が50kN/m <sup>2</sup> 以下の区域			告示年月日	令和元年7月23日	所在地	秋田県秋田市雄和女米木字高麓沢及び白川
	それ以外の区域							

