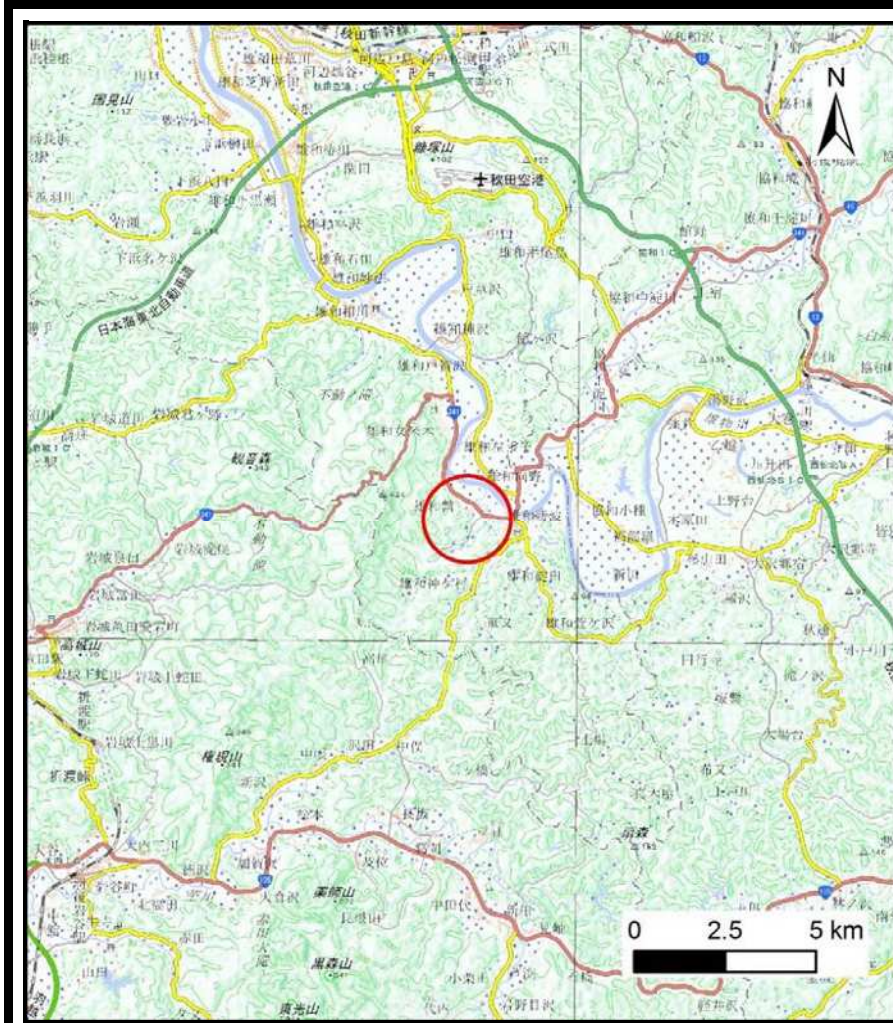
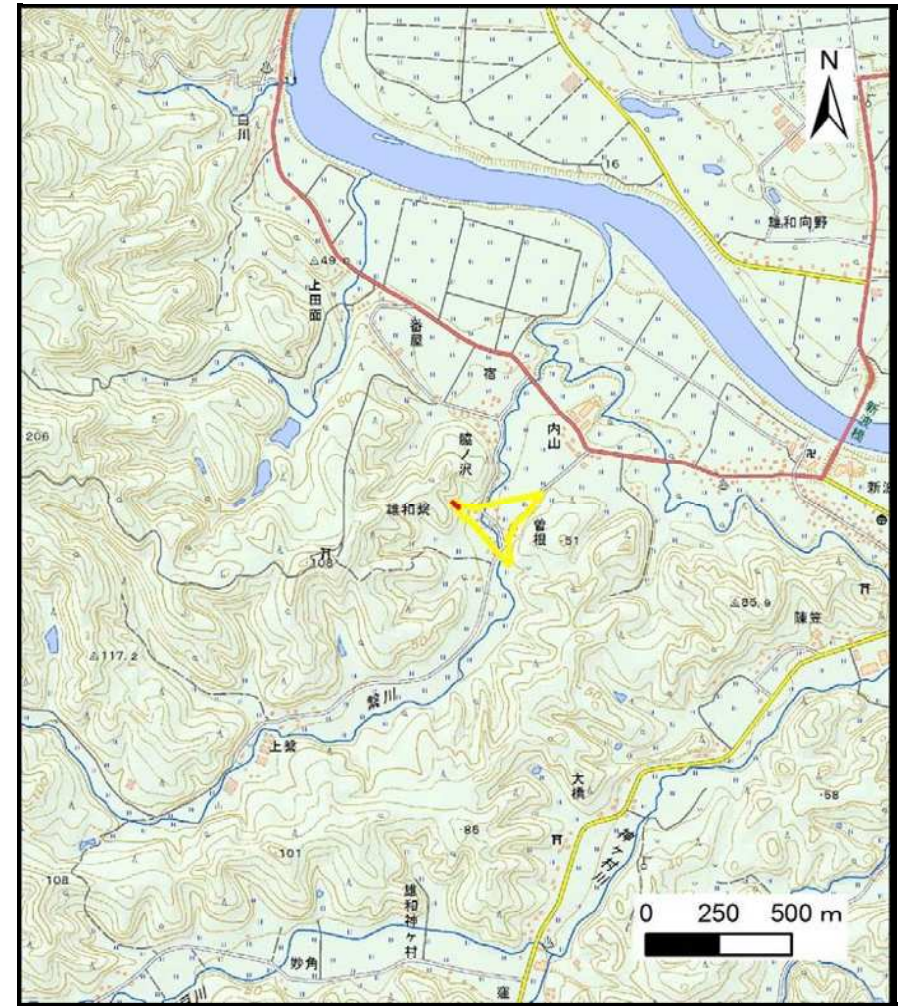


# 土砂災害警戒区域等の指定の公示に係る図書（その1）



(1/200,000)



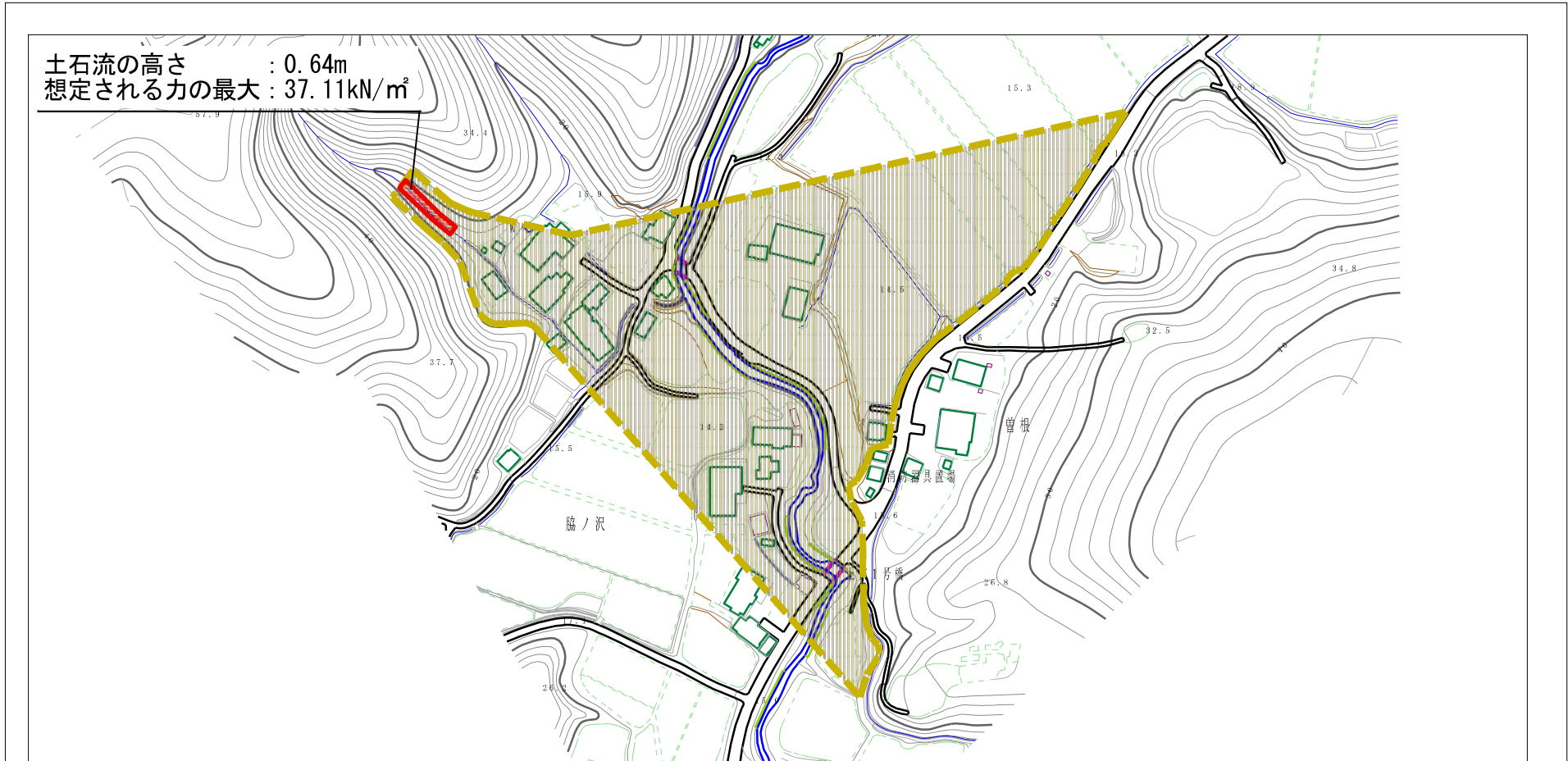
(1/25,000)

様式-1 (土)  
土砂災害警戒区域・土砂災害特別警戒区域 位置図






自然現象の種類	土石流
溪流番号	Ⅱ- 1442
溪流名	古井内沢1
所在地	秋田県秋田市雄和繫字脇ノ沢及び曾根

この地図は、国土地理院長の承認を得て、同院発行の電子地形図25000及び電子地形図20万を複製したものである。（承認番号 平30情複、第919号）

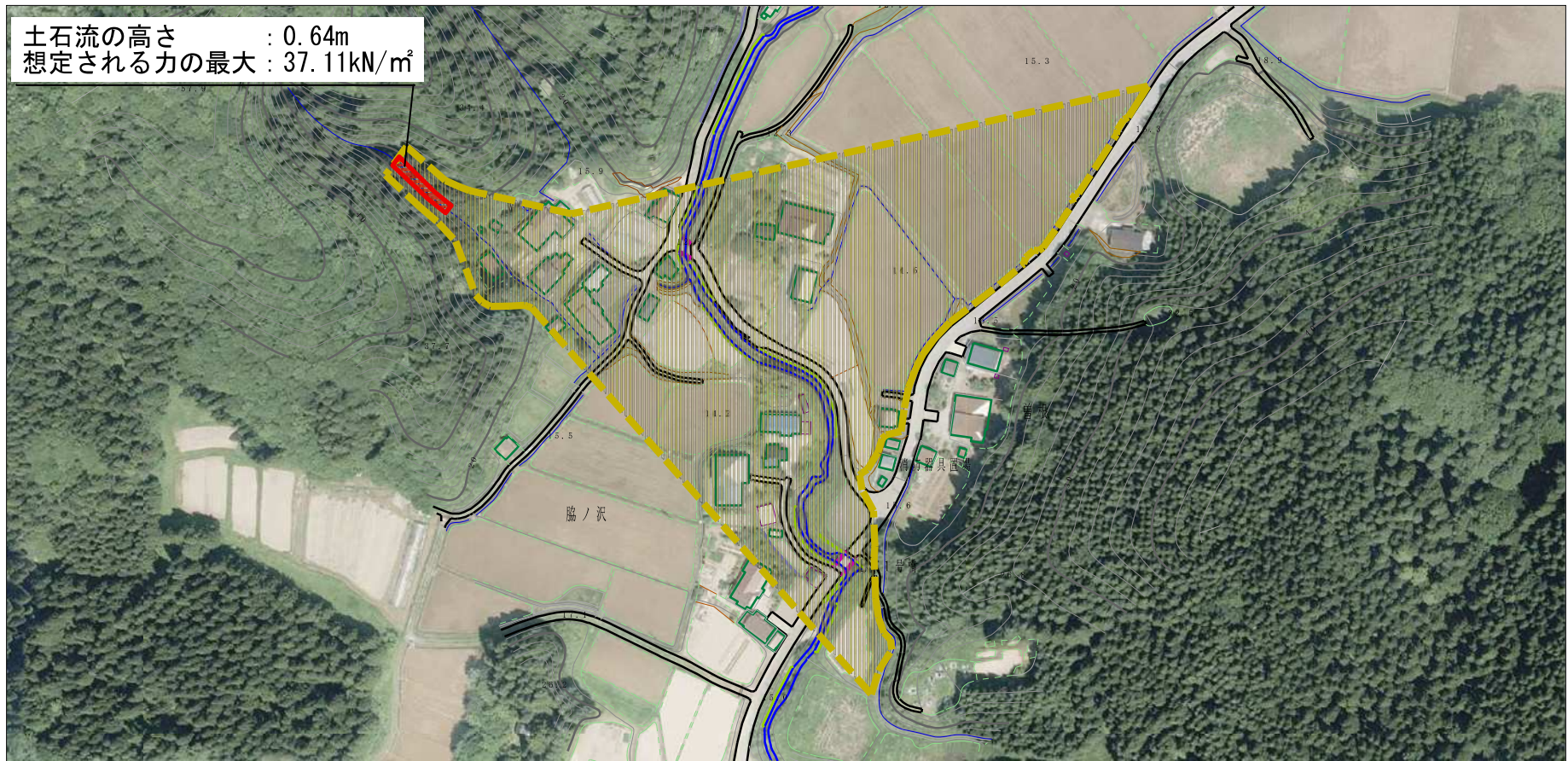
## 土砂災害警戒区域等の指定の公示に係る図書（その2）



0 1 × 100m

様式-2 (土) 土砂災害警戒区域・土砂災害特別警戒区域 区域図	土砂災害防止法施行令第二条の基準に該当する区域			N  縮尺 1:2,500	自然現象の種類	土石流	溪流番号	II-1442
	土砂災害防止法施行令第三条の基準に該当する区域	土石流の高さが1mを超える場合、土石等の移動による力が50kN/m <sup>2</sup> を超える区域			告示番号	第111号	溪流名	古井内沢1
		土石流の高さが1mを超える場合、土石等の移動による力が50kN/m <sup>2</sup> 以下の区域			告示年月日	令和元年7月23日	所在地	秋田県秋田市雄和繋字脇ノ沢及び曾根
	それ以外の区域							

## 参考資料（その3）



0 1 × 100m

### 参考資料

土砂災害防止法施行令第二條の基準に該当する区域	土石流の高さが1mを超える場合、土石等の移動による力が50kN/m <sup>2</sup> を超える区域		N 縮尺 1:2,500	自然現象の種類	土石流	溪流番号	II-1442
	土砂災害防止法施行令第三條の基準に該当する区域			告示番号	第111号	溪流名	古井内沢1
	それ以外の区域			告示年月日	令和元年7月23日	所在地	秋田県秋田市雄和繋字臨ノ沢及び曾根

