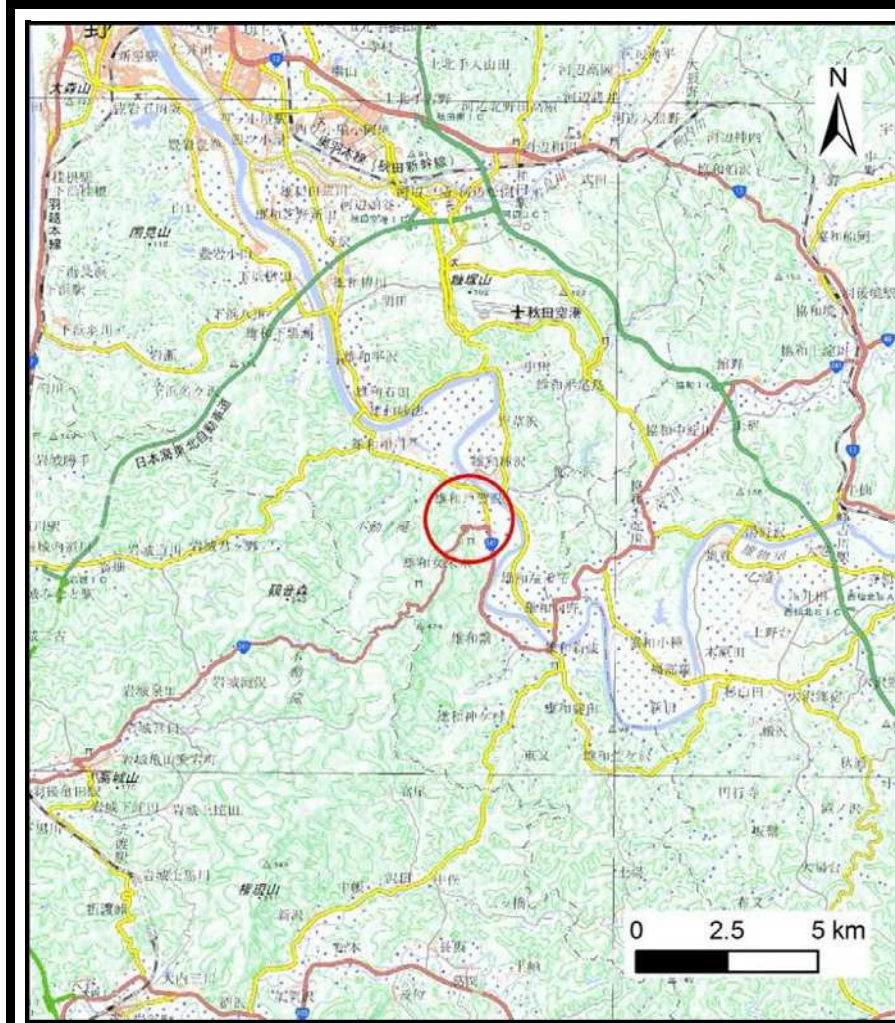
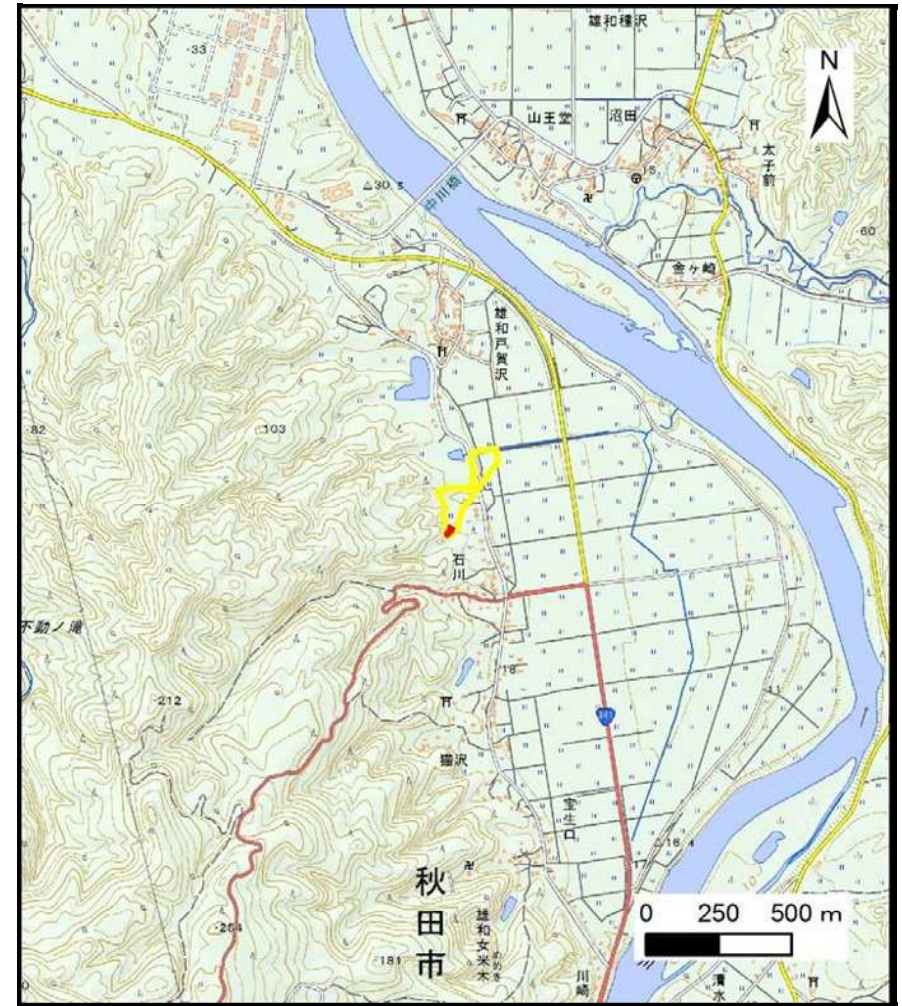


土砂災害警戒区域等の指定の公示に係る図書（その1）



(1/200,000)



(1/25,000)

様式-1(土)
土砂災害警戒区域・土砂災害特別警戒区域 位置図

自然現象の種類	土石流
溪流番号	I-1370
溪流名	長面沢
所在地	秋田県秋田市雄和戸賀沢字片田及び御江田並びに同市雄和女米木字長面

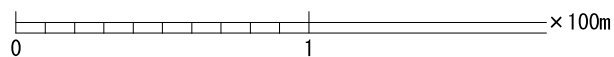
この地図は、国土地理院長の承認を得て、同院発行の電子地形図25000及び電子地形図20万を複製したものである。（承認番号 平30情複、第919号）

土砂災害警戒区域等の指定の公示に係る図書（その2）



土石流の高さ : 0.79m
 想定される力の最大 : 9.88kN/m²

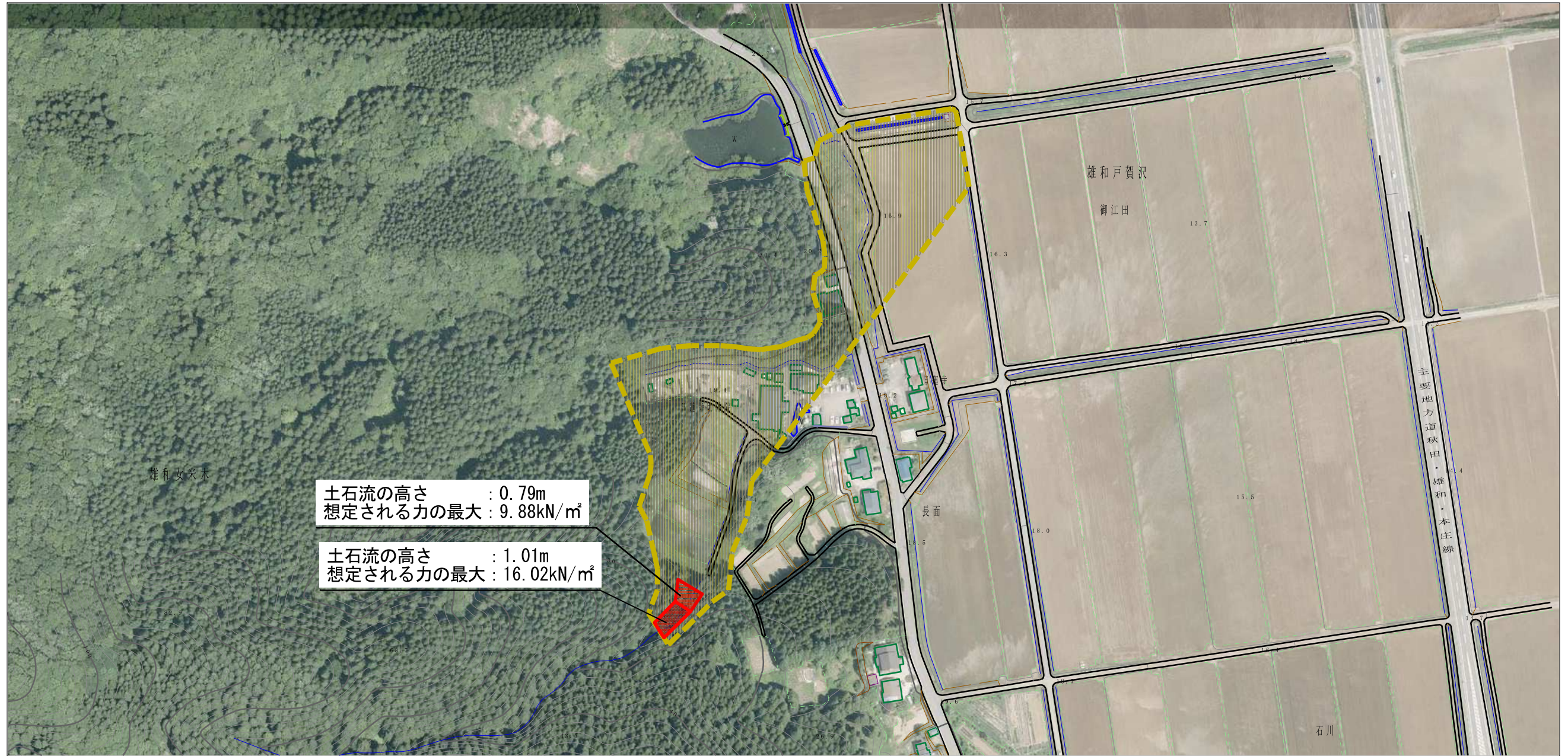
土石流の高さ : 1.01m
 想定される力の最大 : 16.02kN/m²



様式-2 (土) 土砂災害警戒区域・土砂災害特別警戒区域 区域図	土砂災害防止法施行令第二条の基準に該当する区域		自然現象 の種類 土石流 告示番号 第111号 告示年月日 令和元年7月23日	溪流番号 I-1370 溪流名 長面沢 所在地 秋田県秋田市雄和戸賀沢字片田及び 御江田並びに同市雄和女米木字長面
	土砂災害防止法施行令第三条の基準に該当する区域			
	それ以外の区域			

縮尺
1:2,500

参考資料 (その3)



0 1 × 100m

参考資料	土砂災害防止法施行令第二条の基準に該当する区域		自然現象の種類 土石流	溪流番号	I-1370
	土砂災害防止法施行令第三条の基準に該当する区域			告示番号	第111号
	土砂の高さが1mを超える場合、土石等の移動による力が50kN/m ² を超える区域		告示年月日	令和元年7月23日	所在地
	土砂の高さが1mを超える場合、土石等の移動による力が50kN/m ² 以下の区域			秋田県秋田市雄和戸賀沢字片田及び御江田並びに同市雄和女米木字長面	
	それ以外の区域		縮尺	1:2,500	

