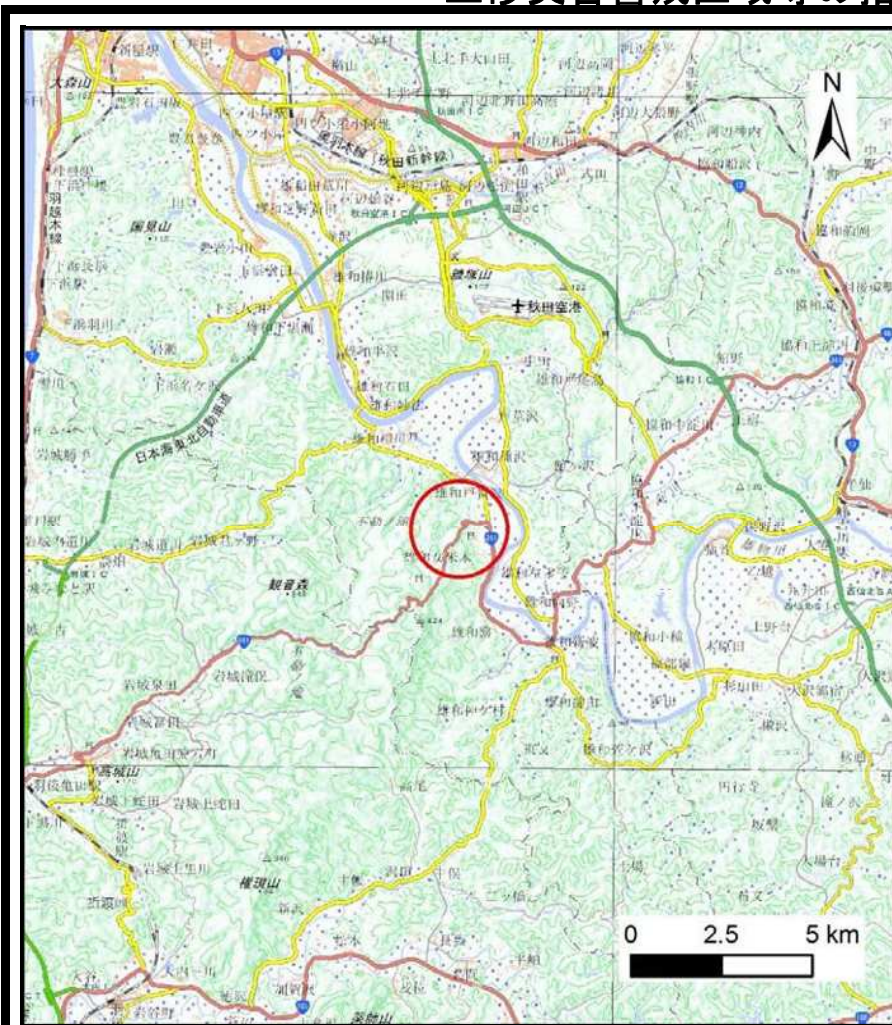
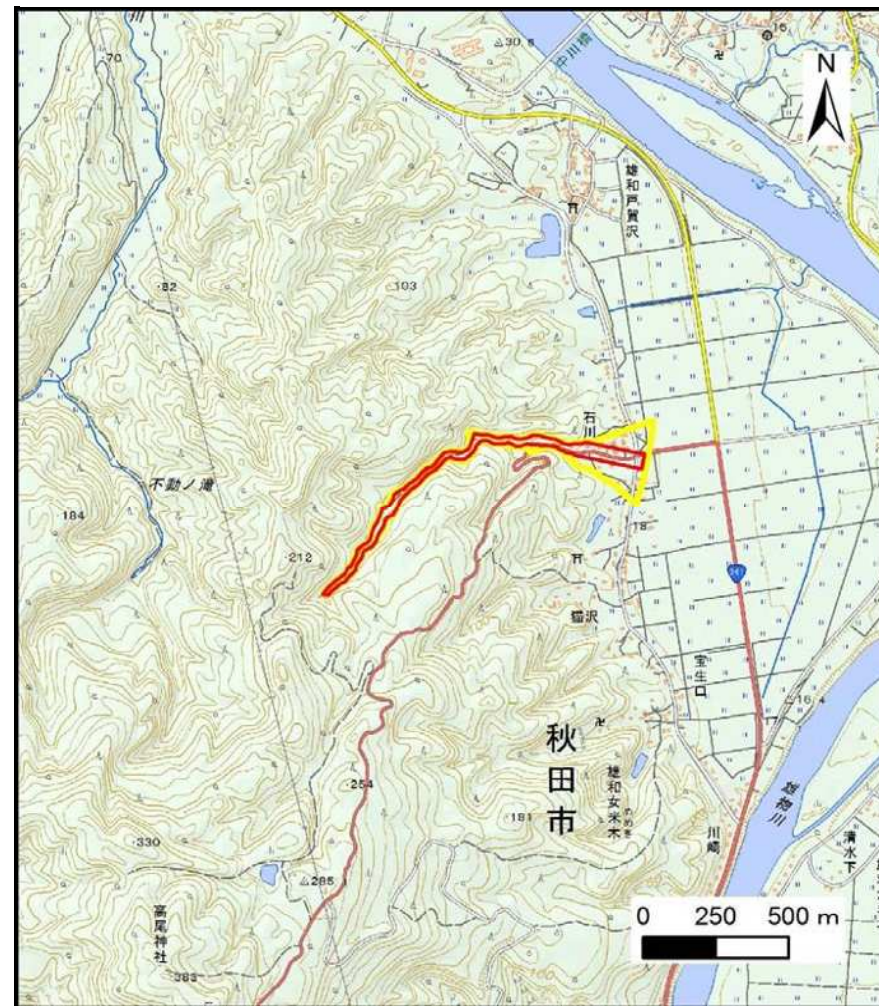


土砂災害警戒区域等の指定の公示に係る図書（その1）



(1/200,000)



(1/25,000)

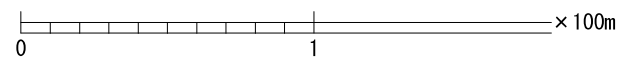
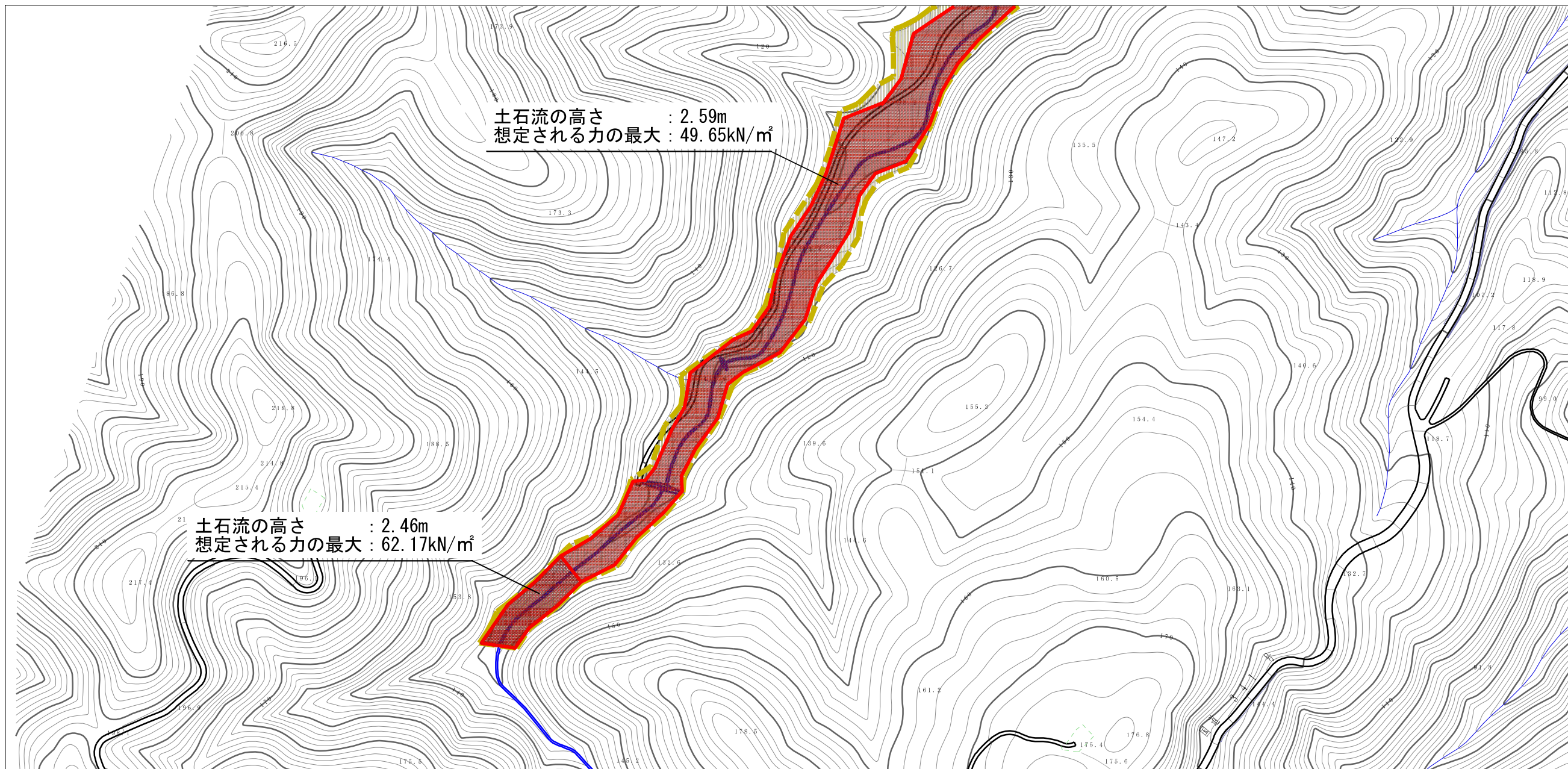
様式-1 (土)

土砂災害警戒区域・土砂災害特別警戒区域 位置図

自然現象の種類	土石流
溪流番号	I-1369
溪流名	石川の沢
所在地	秋田県秋田市雄和女米木字長面、石川、猫沢及び女米木

この地図は、国土地理院長の承認を得て、同院発行の電子地形図25000及び電子地形図20万を複製したものである。（承認番号 平30情複、第919号）

土砂災害警戒区域等の指定の公示に係る図書（その2）



様式-2（土）

土砂災害警戒区域・土砂災害特別警戒区域
区域図

土砂災害防止法施行令第二条の基準に該当する区域

土砂災害防止法施行令第三条の基準に該当する区域

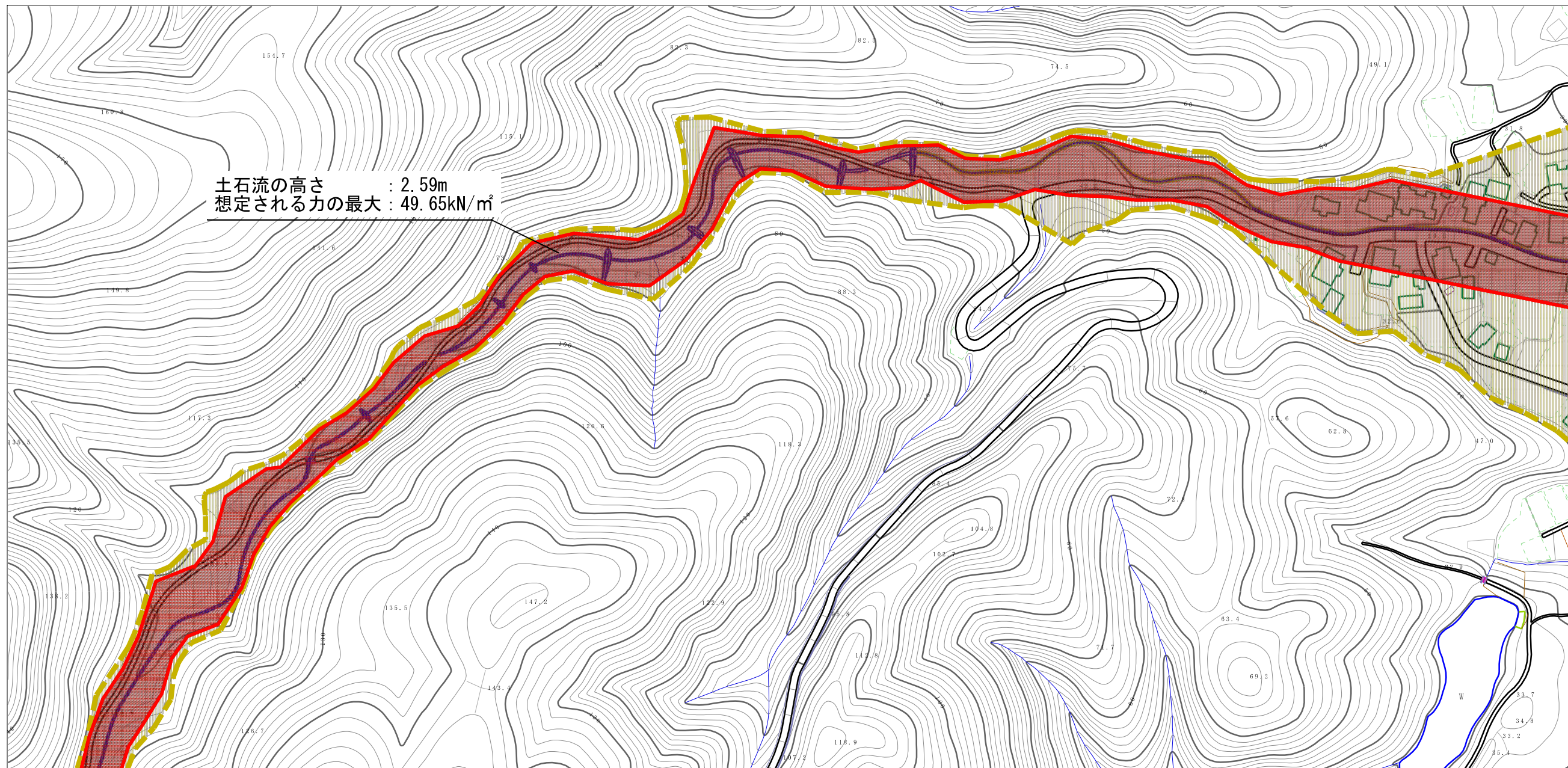
それ以外の区域



縮尺
1:2,500

自然現象の種類	土石流	溪流番号	I-1369
告示番号	第111号	溪流名	石川の沢
告示年月日	令和元年7月23日	所在地	秋田県秋田市雄和女米木字長面、石川、猫沢及び女米木

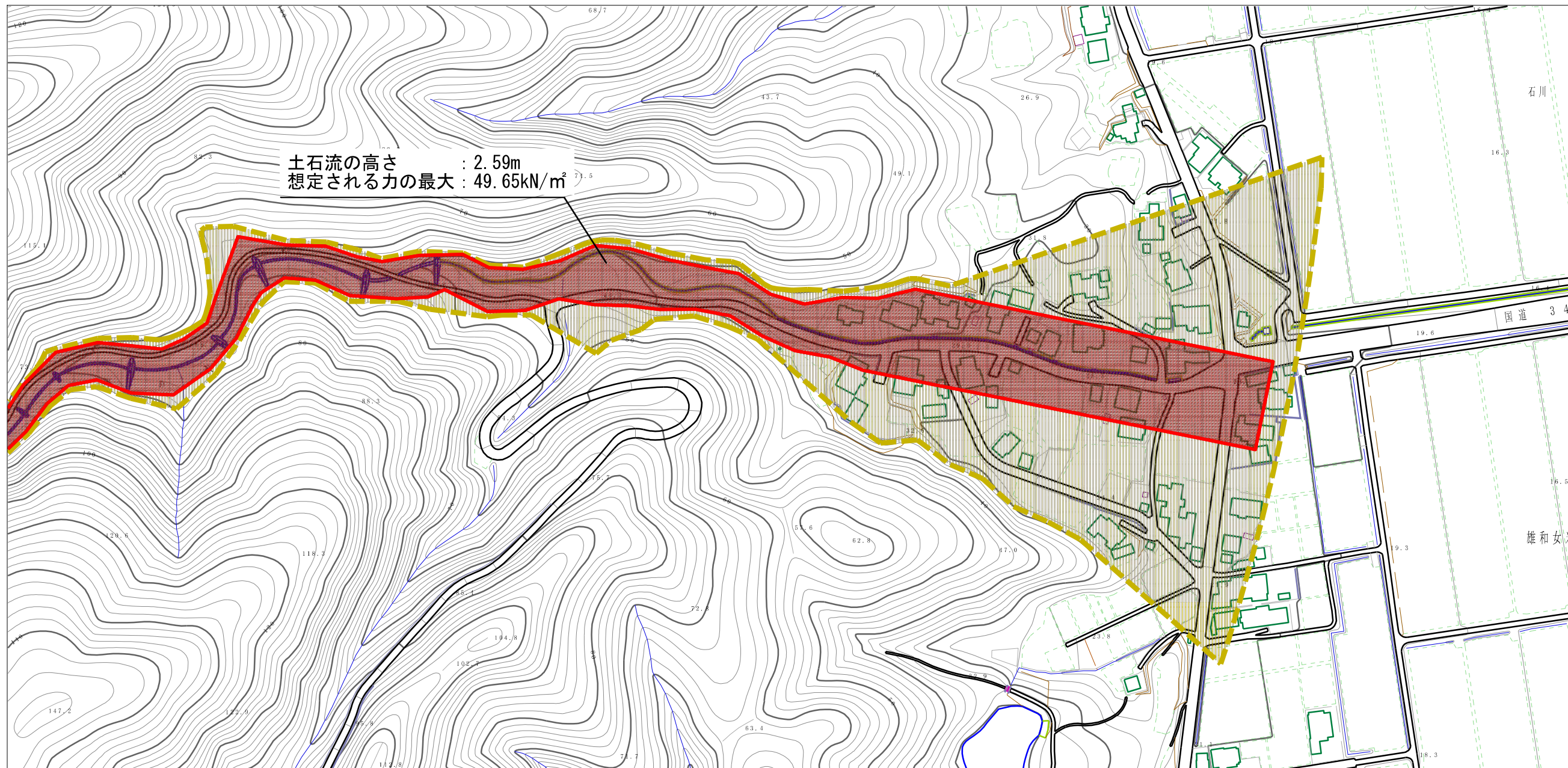
土砂災害警戒区域等の指定の公示に係る図書（その2）



0 1 × 100m

様式-2 (土) 土砂災害警戒区域・土砂災害特別警戒区域 区域図	土砂災害防止法施行令第二条の基準に該当する区域		N 縮尺 1:2,500	自然現象の種類	土石流	溪流番号	I-1369
	土砂災害防止法施行令第三条の基準に該当する区域	土石流の高さが1mを超える場合、土石等の移動による力が50kN/m ² を超える区域 土石流の高さが1mを超える場合、土石等の移動による力が50kN/m ² 以下の区域 それ以外の区域		 	告示番号	第111号	溪流名
				告示年月日	令和元年7月23日	所在地	秋田県秋田市雄和女米木字長面、石川、猫沢及び女米木

土石災害警戒区域等の指定の公示に係る図書（その2）



様式-2（土）

土石災害警戒区域・土石災害特別警戒区域
区域図

土石災害防止法施行令第二条の基準に該当する区域



縮尺
1:2,500

土石災害防止
法施行令第三
条の基準に該
当する区域

土石流の高さが1mを超える場合、土石等の
移動による力が50kN/m²を超える区域



土石流の高さが1mを超える場合、土石等の
移動による力が50kN/m²以下の区域



それ以外の区域



自然現象
の種類

土石流

溪流番号

I-1369

告示番号

第111号

溪流名

石川の沢

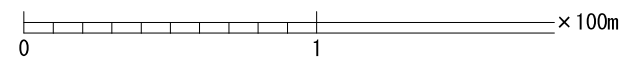
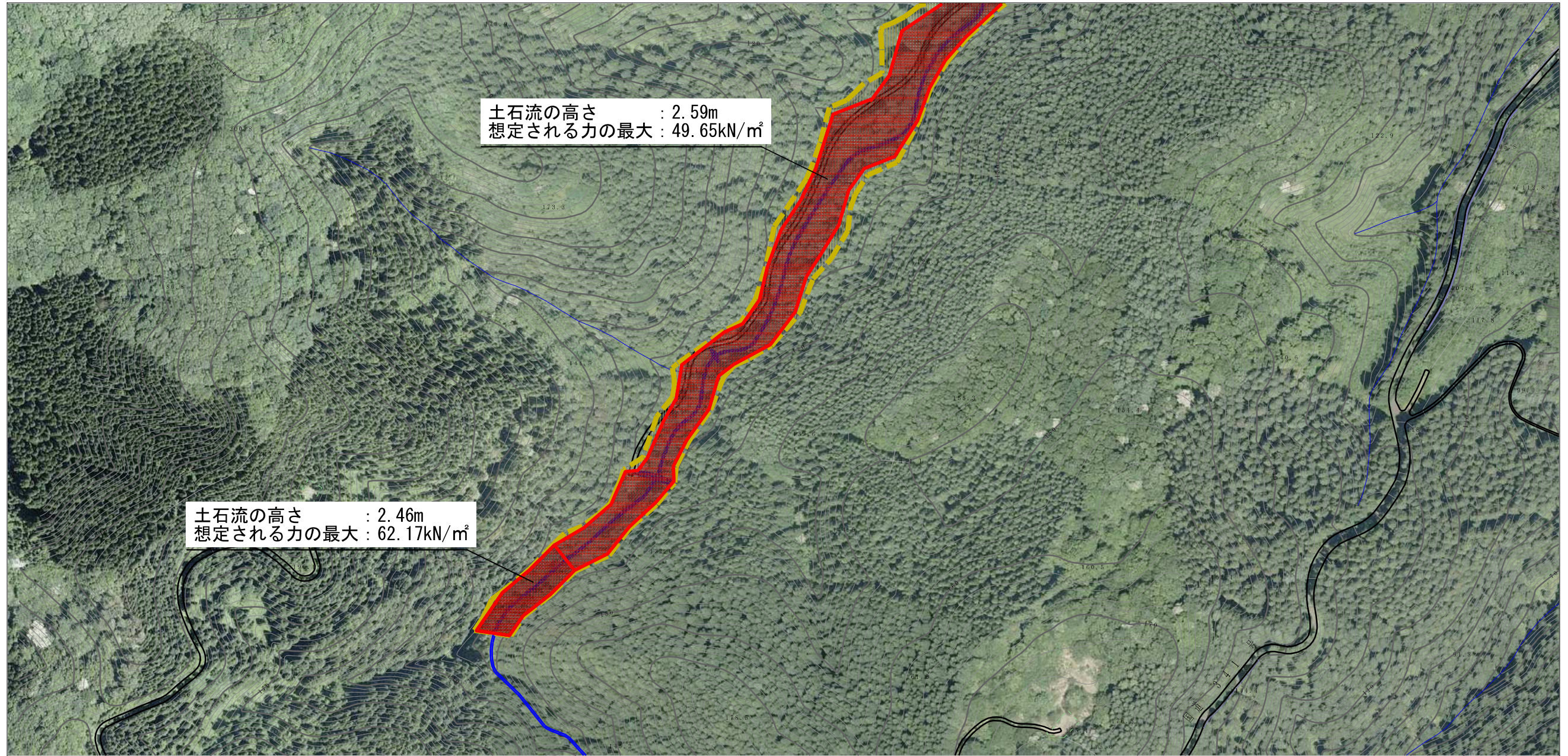
告示年月日

令和元年7月23日

所在地

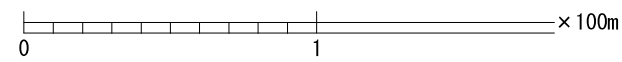
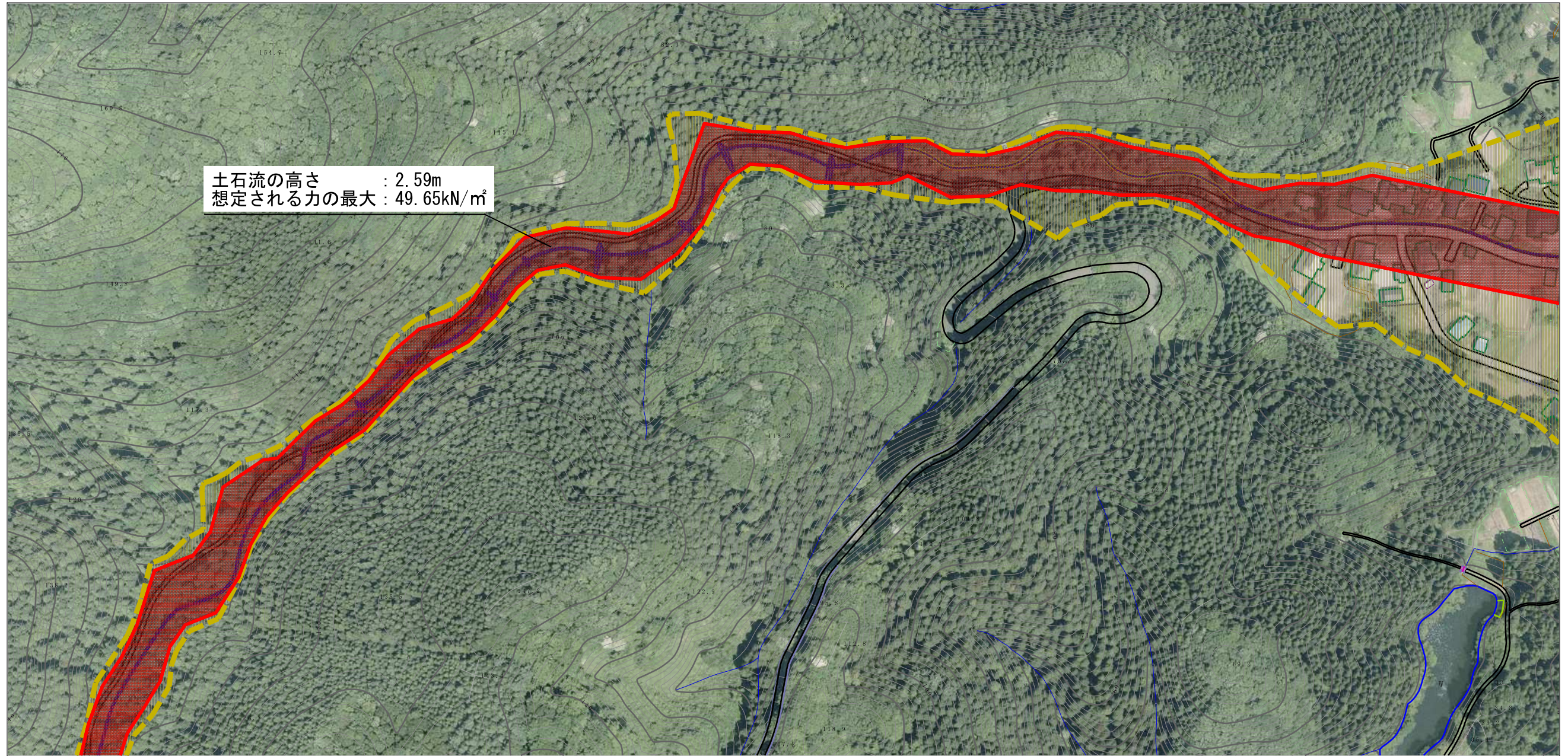
秋田県秋田市雄和女米木字
長面、石川、猫沢及び女米木

参考資料 (その3)



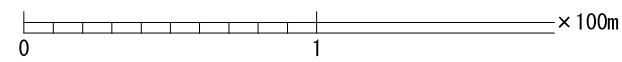
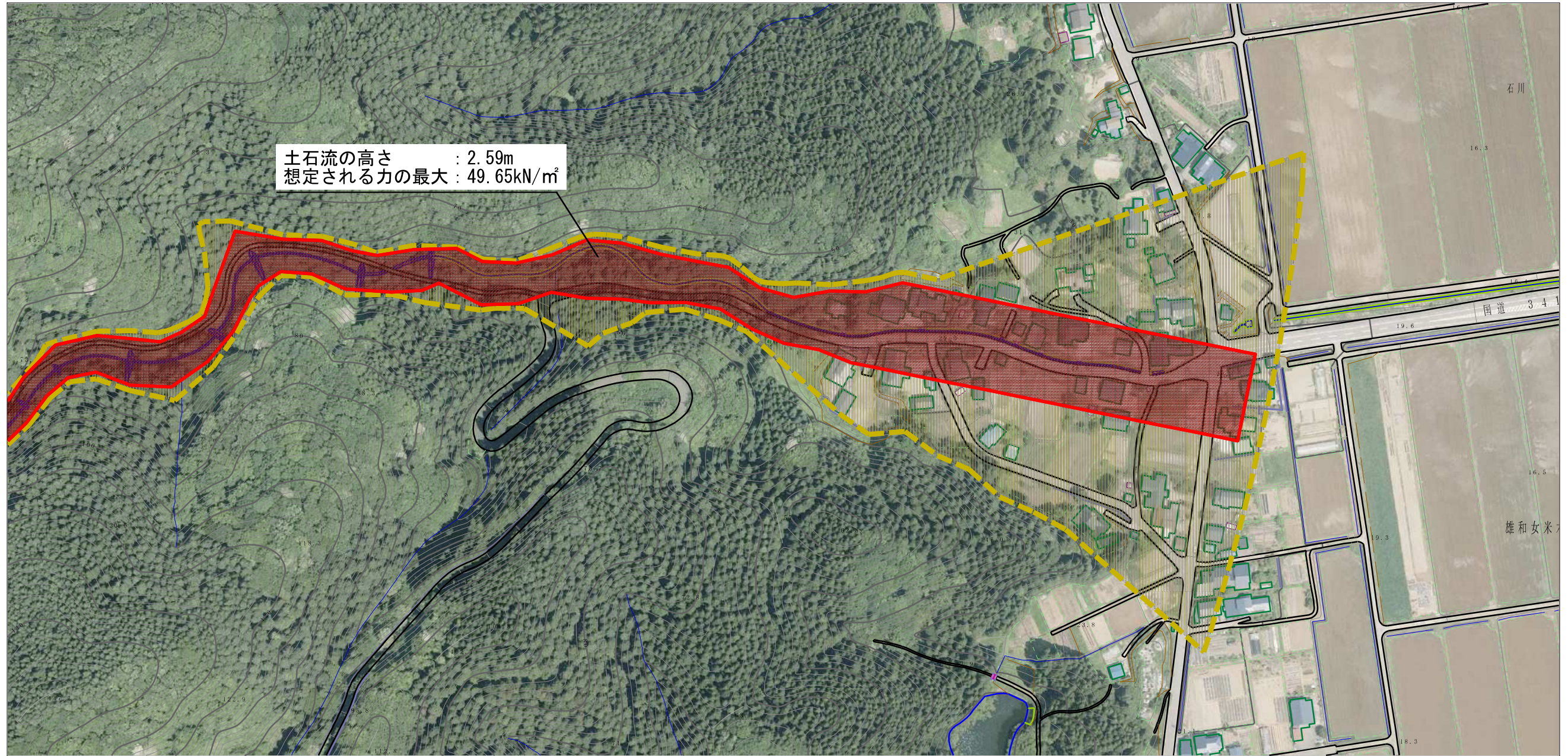
参考資料	土砂災害防止法施行令第二条の基準に該当する区域		N 縮尺 1:2,500	自然現象の種類	土石流	溪流番号	I-1369
	土砂災害防止法施行令第三条の基準に該当する区域			告示番号	第111号	溪流名	石川の沢
	土砂の高さが1mを超える場合、土石等の移動による力が50kN/m ² を超える区域			告示年月日	令和元年7月23日	所在地	秋田県秋田市雄和女米木字長面、石川、猫沢及び女米木
	土砂の高さが1mを超える場合、土石等の移動による力が50kN/m ² 以下の区域						
	それ以外の区域						

参考資料 (その3)



参考資料	土砂災害防止法施行令第二条の基準に該当する区域		N 縮尺 1:2,500	自然現象の種類	土石流	溪流番号	I-1369
	土砂災害防止法施行令第三条の基準に該当する区域			告示番号	第111号	溪流名	石川の沢
	土石流の高さが1mを超える場合、土石等の移動による力が50kN/m ² を超える区域			告示年月日	令和元年7月23日	所在地	秋田県秋田市雄和女米木字長面、石川、猫沢及び女米木
	土石流の高さが1mを超える場合、土石等の移動による力が50kN/m ² 以下の区域						
	それ以外の区域						

参考資料 (その3)



参考資料	土砂災害防止法施行令第二条の基準に該当する区域		N 縮尺 1:2,500	自然現象の種類	土石流	溪流番号	I-1369
	土砂災害防止法施行令第三条の基準に該当する区域			告示番号	第111号	溪流名	石川の沢
	土石流の高さが1mを超える場合、土石等の移動による力が50kN/m ² を超える区域			告示年月日	令和元年7月23日	所在地	秋田県秋田市雄和女米木字長面、石川、猫沢及び女米木
	土石流の高さが1mを超える場合、土石等の移動による力が50kN/m ² 以下の区域						
	それ以外の区域						

I-1369/石川の沢

参考資料

横断測線の区間	土石流の力 (kN/m ²)	土石流の高さ (m)	区分
0~1	62.17	2.46	R
1~2	57.95	2.42	R
2~3	54.11	2.40	R
3~4	47.53	2.29	R
4~5	49.65	2.59	R
5~6	30.30	2.06	R
6~7	26.91	1.85	R
7~8	37.50	2.15	R
8~9	35.17	2.05	R
9~10	29.57	1.93	R
10~11	26.55	1.82	R
11~12	29.57	1.99	R
12~13	28.32	1.96	R
13~14	26.30	1.87	R
14~15	25.34	1.79	R
15~16	22.84	1.62	R
16~17	24.27	1.61	R
17~18	22.98	1.84	R
18~19	11.76	1.11	R
19~20	11.54	1.11	R
20~21	11.43	1.12	R
21~22	20.51	1.79	R
22~23	16.46	1.58	R
23~24	20.70	1.82	R
24~25	19.83	1.77	R
25~26	23.40	2.02	R
26~27	24.39	2.03	R
27~28	28.37	2.10	R
28~29	26.71	2.01	R
29~30	23.01	2.02	R

横断測線の区間	土石流の力 (kN/m ²)	土石流の高さ (m)	区分
30~31	30.86	2.22	R
31~32	31.90	2.14	R
32~33	33.24	1.96	R
33~34	30.01	1.76	R
34~35	28.86	1.70	R
35~36	23.94	1.48	R
36~37	24.00	1.48	R
37~38	25.91	1.69	R
38~39	31.20	1.87	R
39~40	29.32	1.66	R
40~41	18.55	1.32	R
41~42	30.56	1.87	R
42~43	26.79	1.87	R
43~44	23.10	1.80	R
44~45	23.53	1.78	R
45~46	22.38	1.71	R
46~47	24.63	1.75	R
47~48	23.99	1.60	R
48~49	24.63	1.68	R
49~50	25.27	1.80	R
50~51	17.41	1.39	R
51~52	17.28	1.45	R
52~53	20.08	1.52	R
53~54	22.77	1.67	R
54~55	20.73	1.75	R
55~56	20.32	1.79	R
56~57	15.11	1.77	R
57~58	12.86	1.50	R
58~59	8.58	1.23	R
59~60	9.71	1.15	R

