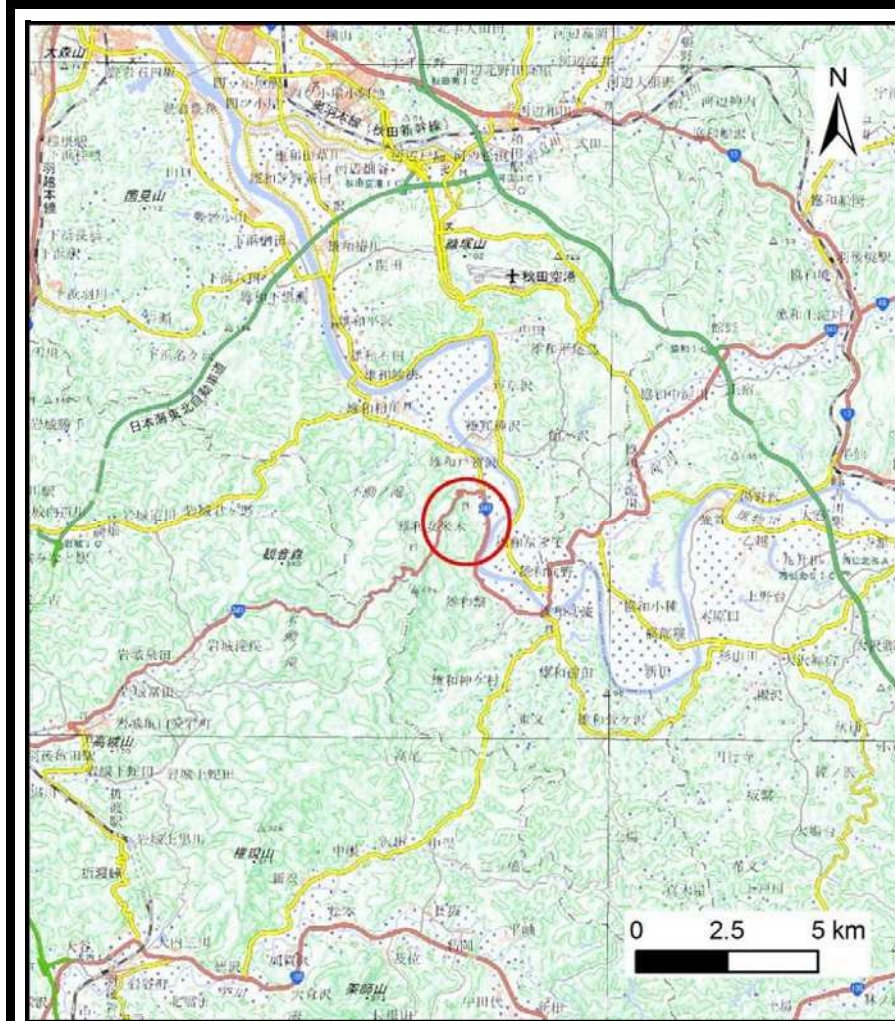
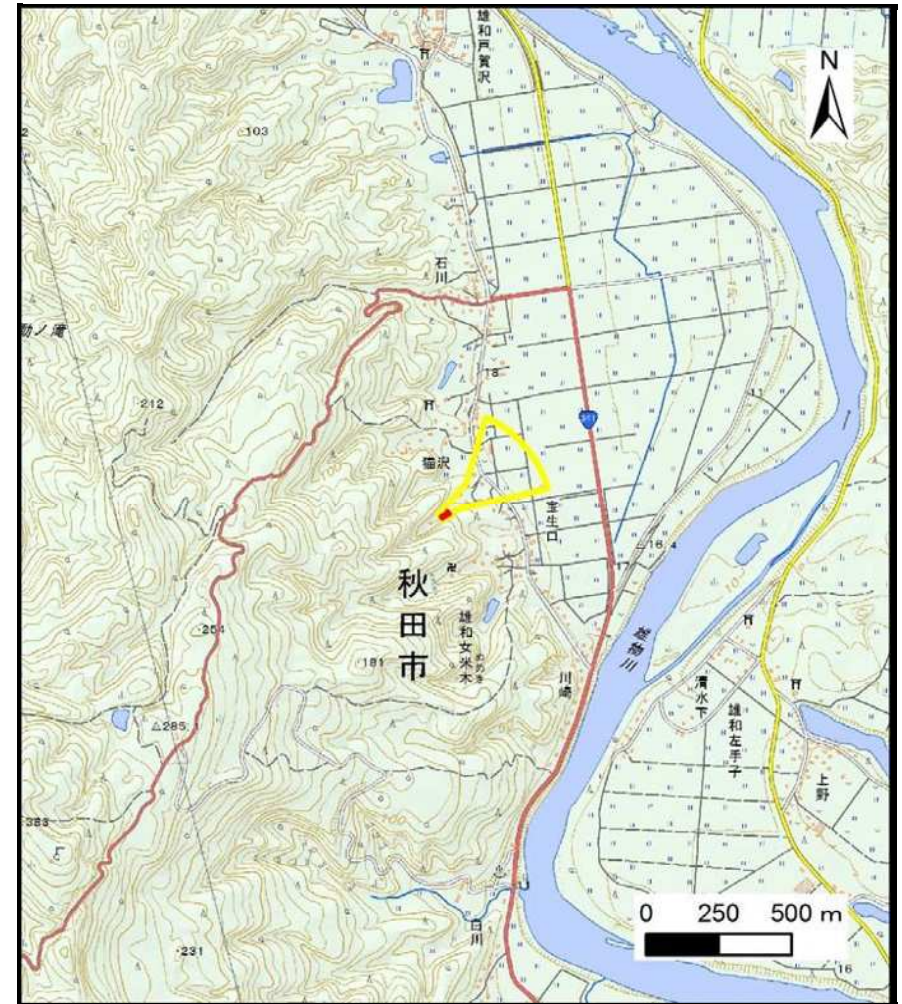


# 土砂災害警戒区域等の指定の公示に係る図書（その1）



(1/200,000)



(1/25,000)

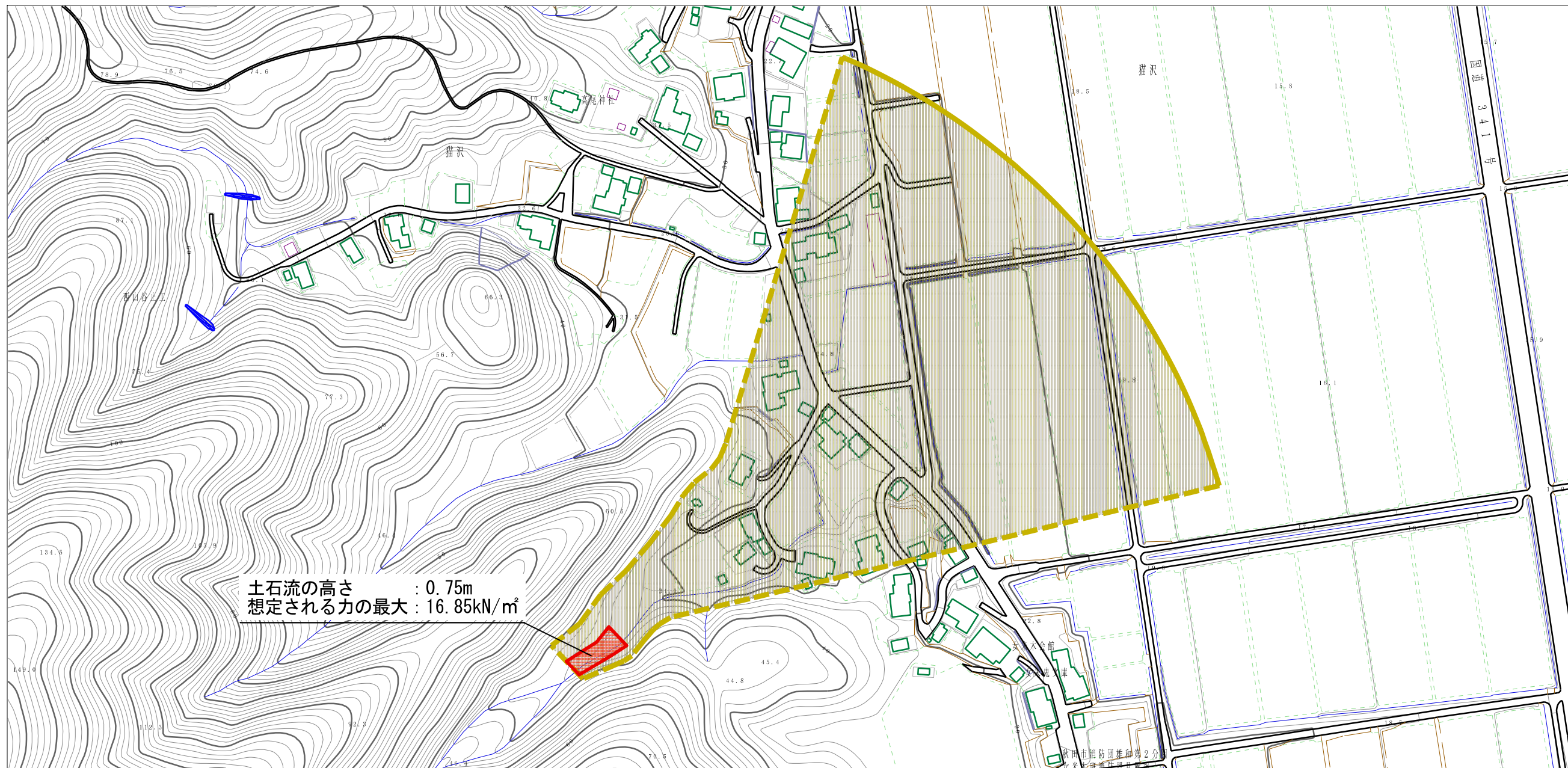
様式-1 (土)  
土砂災害警戒区域・土砂災害特別警戒区域 位置図

自然現象の種類	土石流
溪流番号	I-1366
溪流名	猫沢沢1
所在地	秋田県秋田市雄和女米木字猫沢及び女米木

この地図は、国土地理院長の承認を得て、同院発行の電子地形図25000及び電子地形図20万を複製したものである。（承認番号 平30情複、第919号）



土砂災害警戒区域等の指定の公示に係る図書（その2）



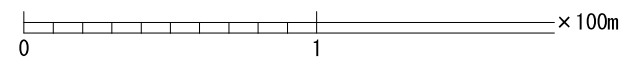
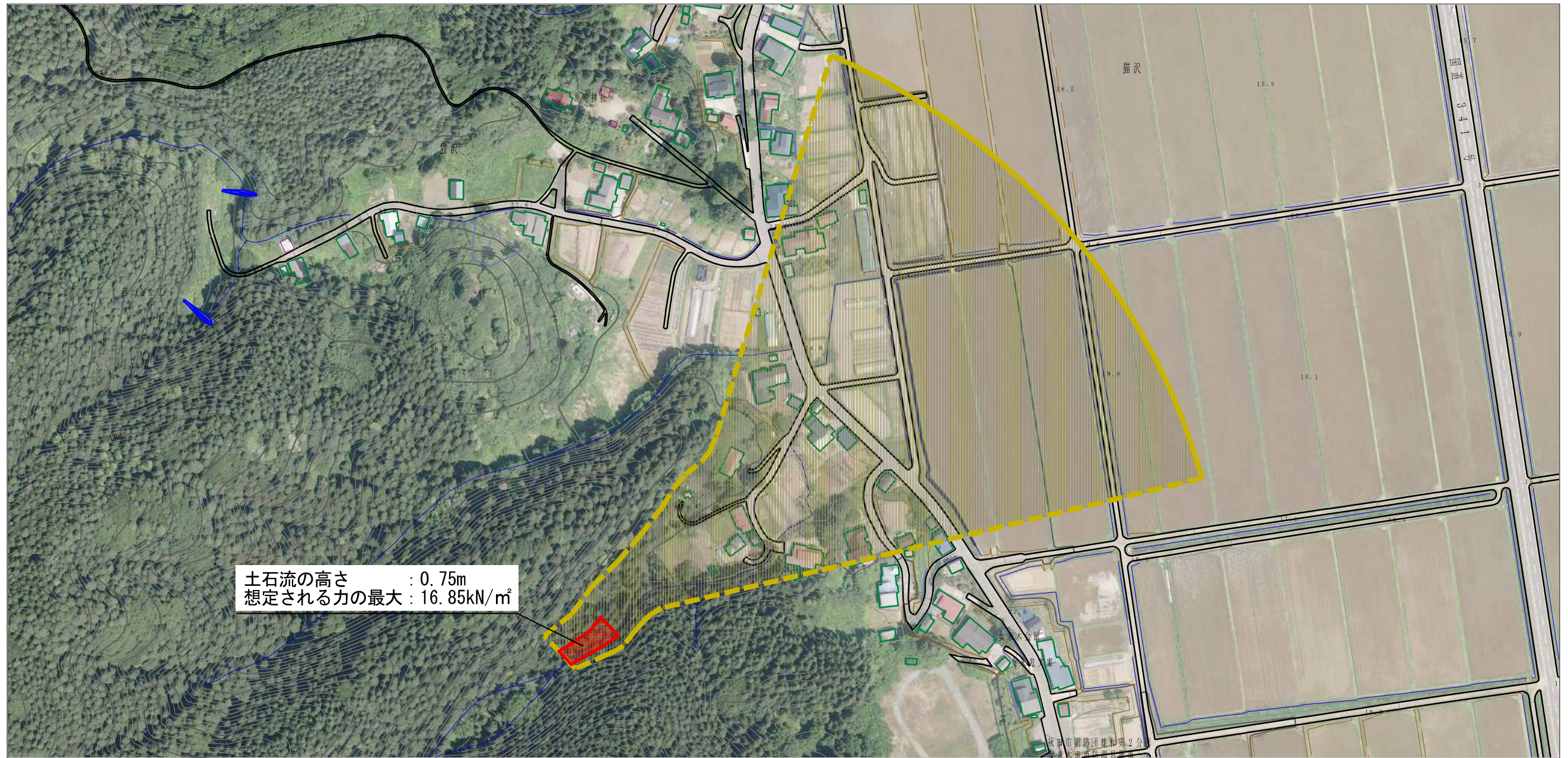
土石流の高さ : 0.75m  
 想定される力の最大 : 16.85kN/m<sup>2</sup>



様式-2 (土) 土砂災害警戒区域・土砂災害特別警戒区域 区域図	土砂災害防止法施行令第二条の基準に該当する区域		自然現象 の種類 土石流 告示番号 第111号 告示年月日 令和元年7月23日	溪流番号 I-1366 溪流名 猫沢沢1 所在地 秋田県秋田市雄和女米木 字猫沢及び女米木	
	土砂災害防止法施行令第三条の基準に該当する区域	土石流の高さが1mを超える場合、土石等の移動による力が50kN/m <sup>2</sup> を超える区域 土石流の高さが1mを超える場合、土石等の移動による力が50kN/m <sup>2</sup> 以下の区域			縮尺 1:2,500
	それ以外の区域				



参考資料 (その3)



参考資料	土砂災害防止法施行令第2条の基準に該当する区域		N 縮尺 1:2,500	自然現象の種類	土石流	溪流番号	I-1366
	土砂災害防止法施行令第3条の基準に該当する区域			告示番号	第111号	溪流名	猫沢沢1
	それ以外の区域			告示年月日	令和元年7月23日	所在地	秋田県秋田市雄和女米木字猫沢及び女米木



