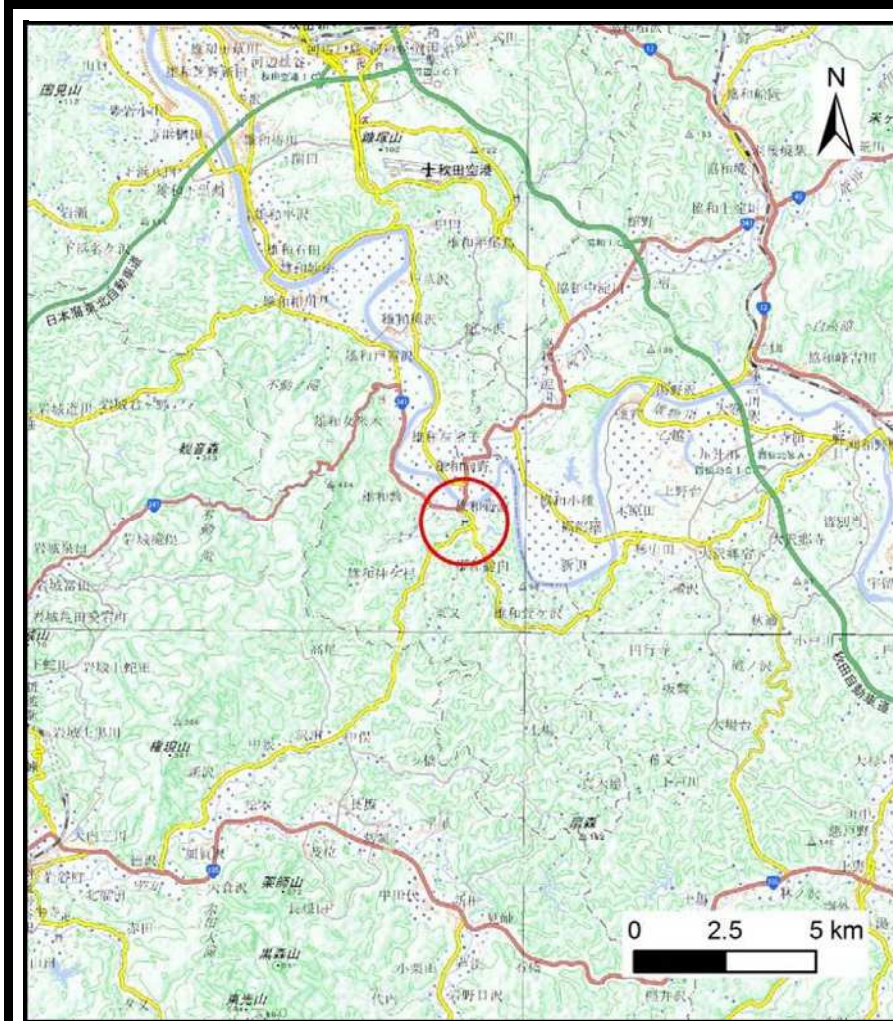
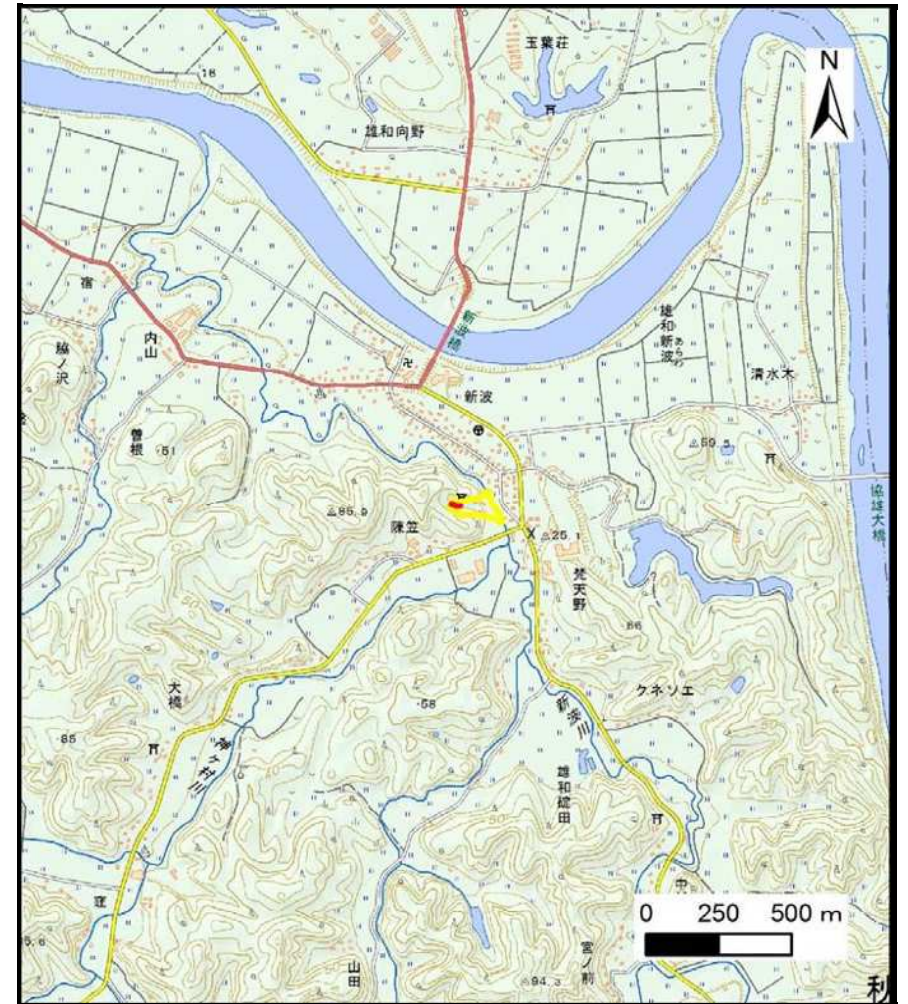


土砂災害警戒区域等の指定の公示に係る図書（その1）



(1/200,000)

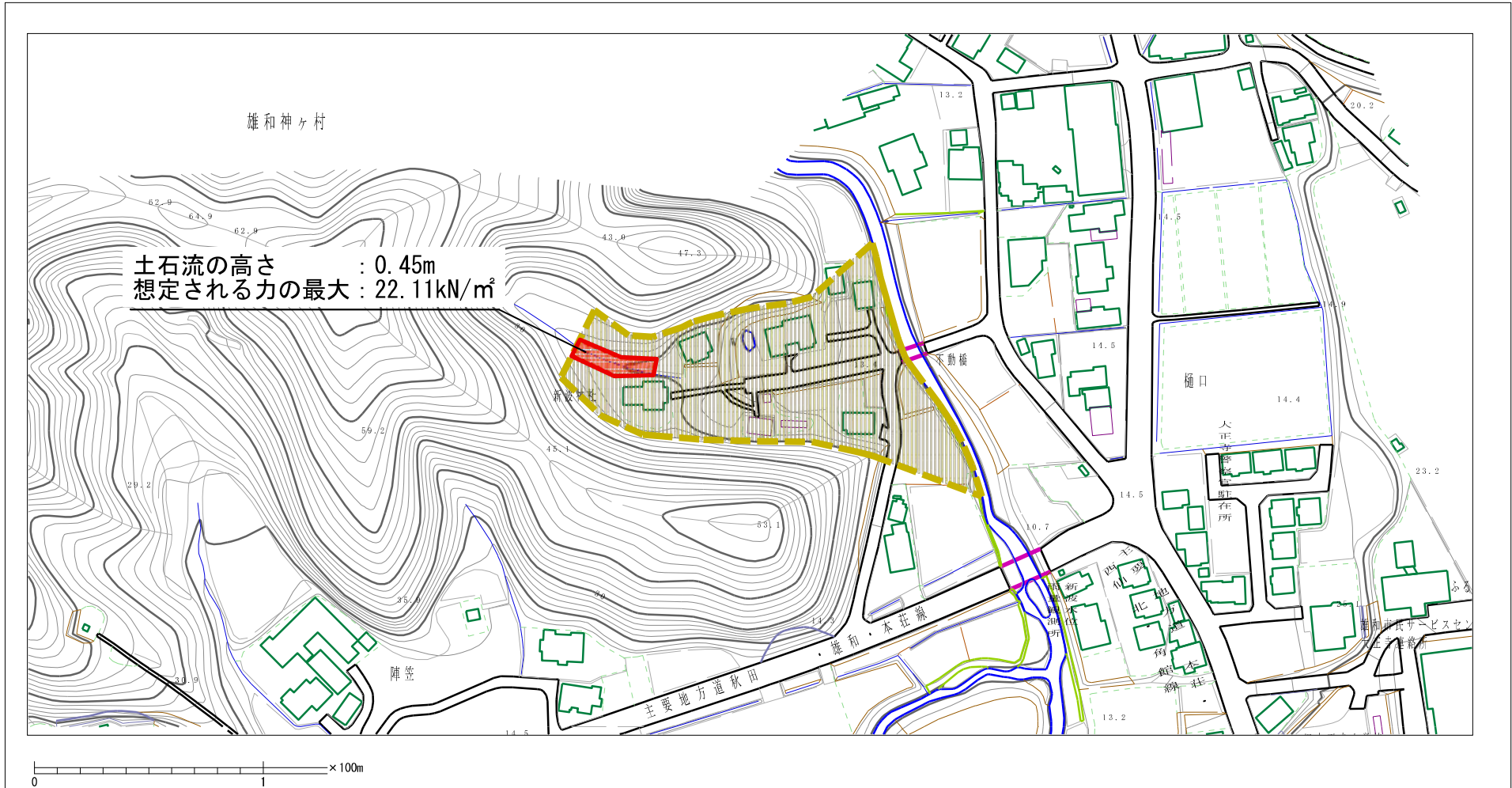


(1/25,000)

様式-1(土) 土砂災害警戒区域・土砂災害特別警戒区域 位置図	自然現象の種類	土石流
	溪流番号	I-1361
	溪流名	陳笠沢
	所在地	秋田県秋田市雄和新波字樋口並びに同市雄和神ヶ村字陳笠

この地図は、国土地理院長の承認を得て、同院発行の電子地形図25000及び電子地形図20万を複製したものである。（承認番号 平30情複、第919号）




土砂災害警戒区域等の指定の公示に係る図書（その2）



様式-2 (土) 土砂災害警戒区域・土砂災害特別警戒区域 区域図	土砂災害防止法施行令第二条の基準に該当する区域		N 縮尺 1:2,500	自然現象の種類	土石流	溪流番号	I-1361
	土砂災害防止法施行令第三条の基準に該当する区域			告示番号	第111号	溪流名	陳笠沢
	それ以外の区域			告示年月日	令和元年7月23日	所在地	秋田県秋田市雄和新波字樋口並びに同市雄和神ヶ村字陣笠

参考資料（その3）



参考資料	土石災害防止法施行令第二条の基準に該当する区域		 縮尺 1:2,500	自然現象の種類	土石流	溪流番号	I-1361	
	土石災害防止法施行令第三条の基準に該当する区域	土石流の高さが1mを超える場合、土石等の移動による力が50kN/mを超える区域			告示番号	第111号	溪流名	陣笠沢
		土石流の高さが1mを超える場合、土石等の移動による力が50kN/m以下の区域			告示年月日	令和元年7月23日	所在地	秋田県秋田市雄和新波字樋口並びに同市雄和神ケ村字陣笠
	それ以外の区域	