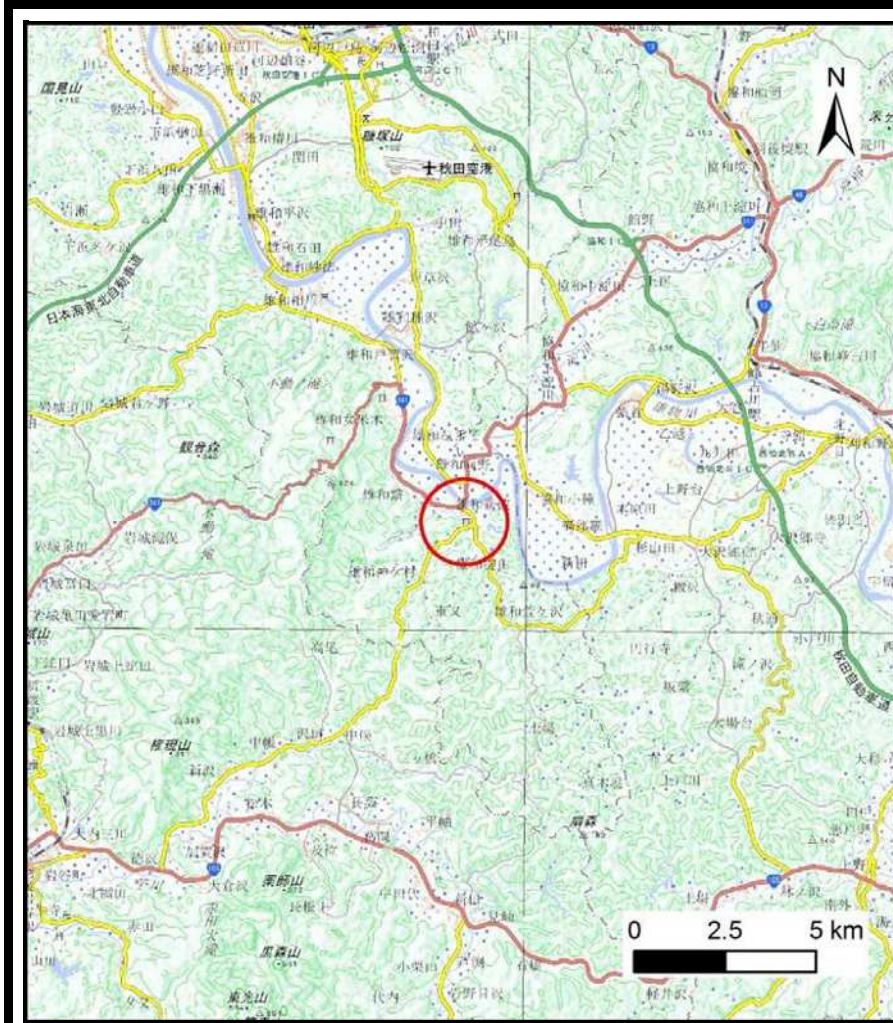
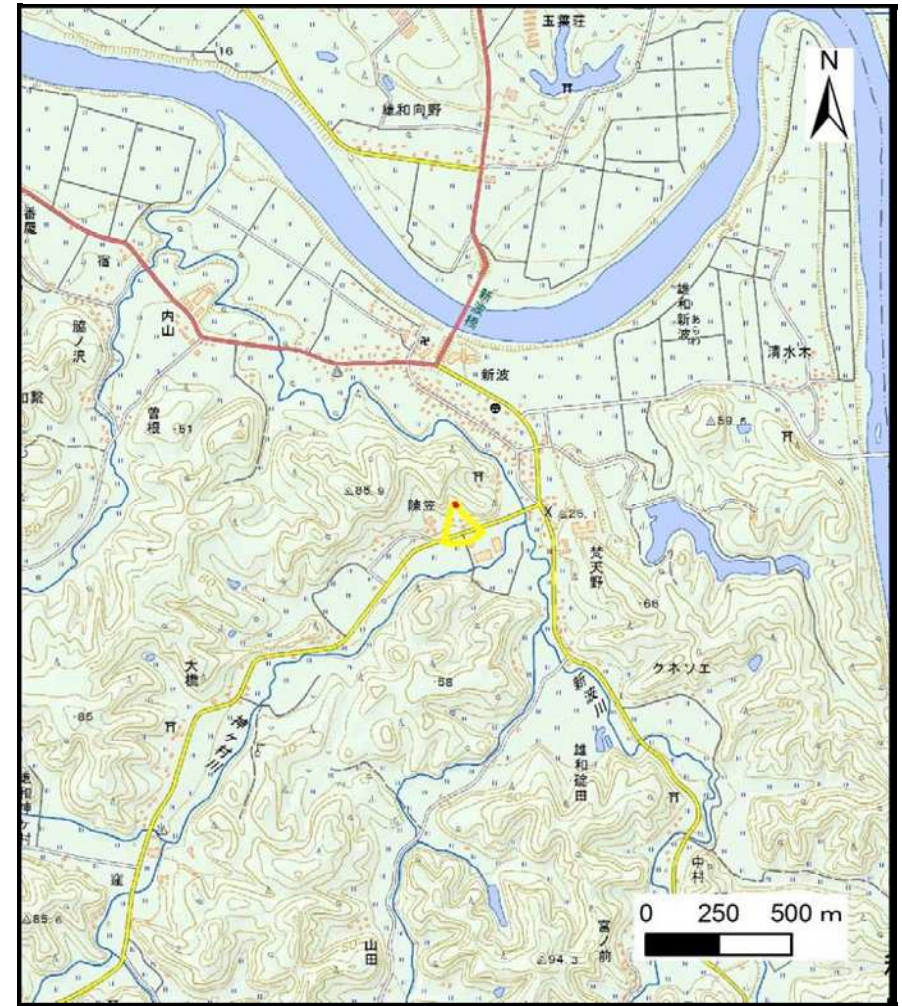


# 土砂災害警戒区域等の指定の公示に係る図書（その1）



(1/200,000)



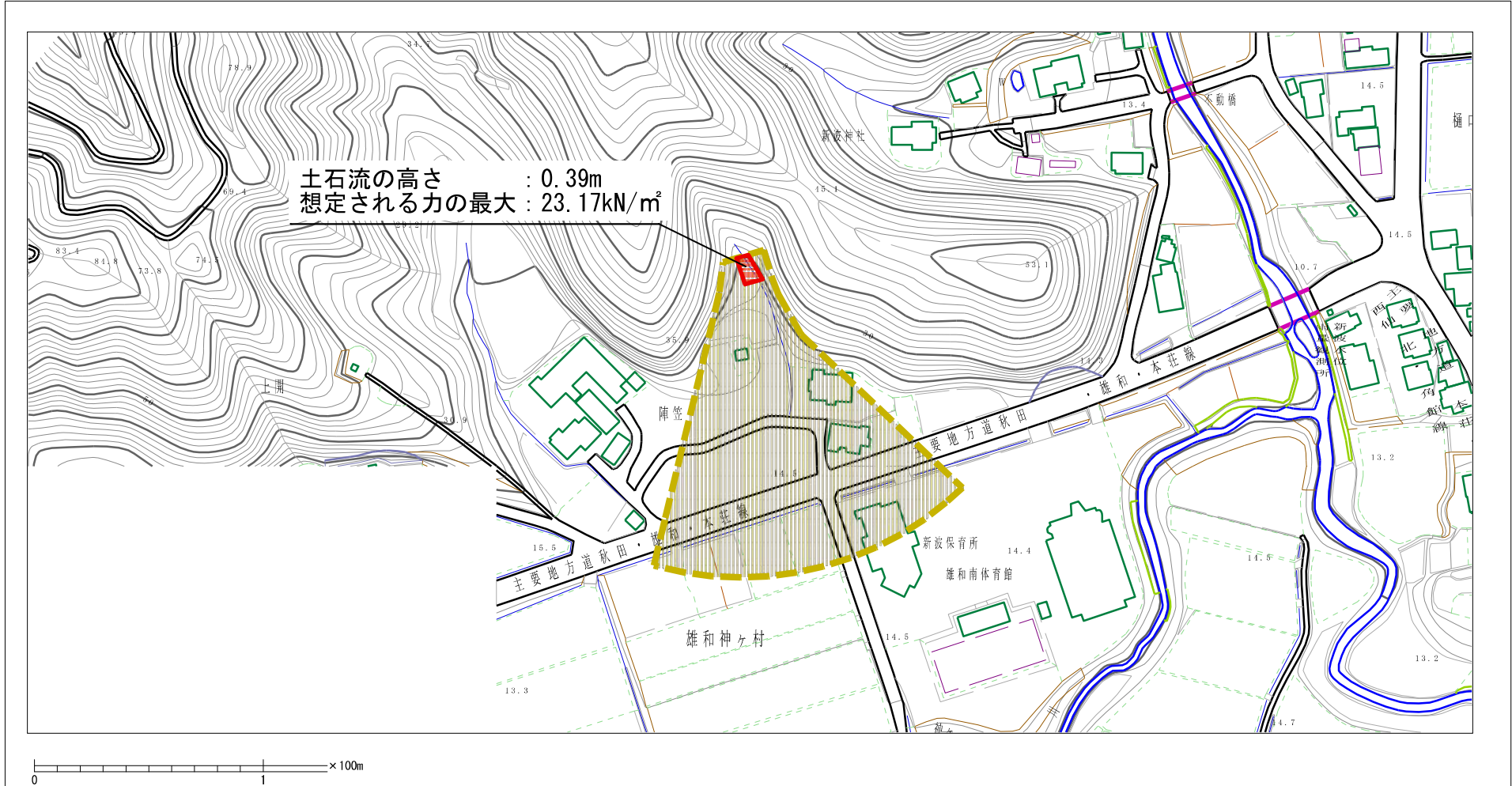
(1/25,000)

様式-1 (土)  
土砂災害警戒区域・土砂災害特別警戒区域 位置図

自然現象の種類	土石流
溪流番号	I-1360
溪流名	陳笠沢1
所在地	秋田県秋田市雄和神ヶ村字陳笠及び上開

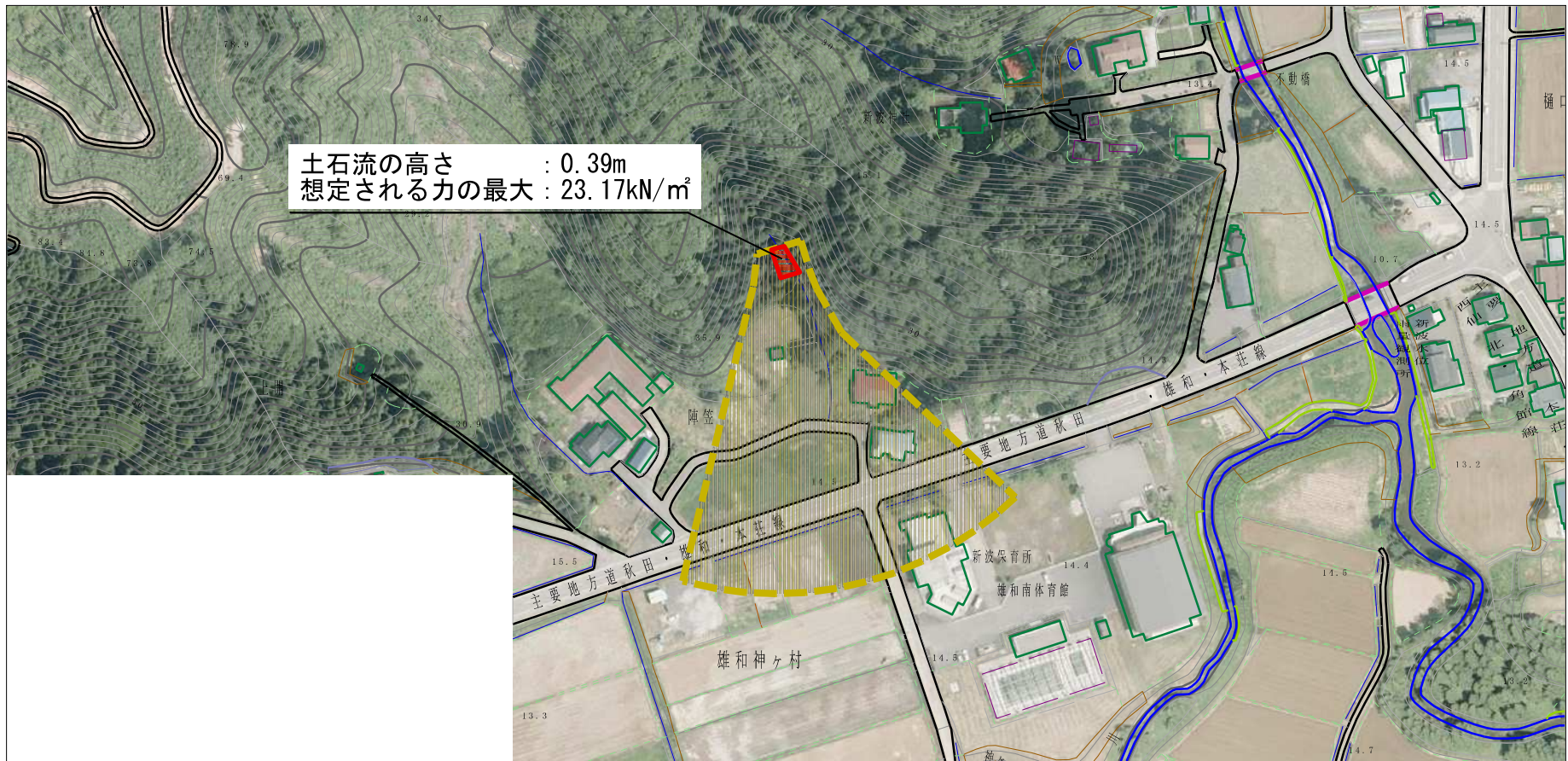
この地図は、国土地理院長の承認を得て、同院発行の電子地形図25000及び電子地形図20万を複製したものである。（承認番号 平30情複、第919号）

# 土砂災害警戒区域等の指定の公示に係る図書（その2）



様式-2 (土) 土砂災害警戒区域・土砂災害特別警戒区域 区域図	土砂災害防止法施行令第二条の基準に該当する区域		N 縮尺 1:2,500	自然現象 の種類	土石流	溪流番号	I-1360
	土砂災害防止 法施行令第三 条の基準に該 当する区域			告示番号	第111号	溪流名	陳笠沢1
	それ以外の区域			告示年月日	令和元年7月23日	所在地	秋田県秋田市雄和神ヶ村 字陳笠及び上開

## 参考資料 (その3)



土石流の高さ : 0.39m  
 想定される力の最大 : 23.17kN/m<sup>2</sup>



### 参考資料

土砂災害防止法施行令第二条の基準に該当する区域

土石流の高さが1mを超える場合、土石等の移動による力が50kN/m<sup>2</sup>を超える区域

土石流の高さが1mを超える場合、土石等の移動による力が50kN/m<sup>2</sup>以下の区域

それ以外の区域



縮尺  
1:2,500

自然現象の種類

告示番号

告示年月日

土石流

第111号

令和元年7月23日

溪流番号

溪流名

所在地

I-1360

陳笠沢1

秋田県秋田市雄和神ヶ村  
字陳笠及び上開

