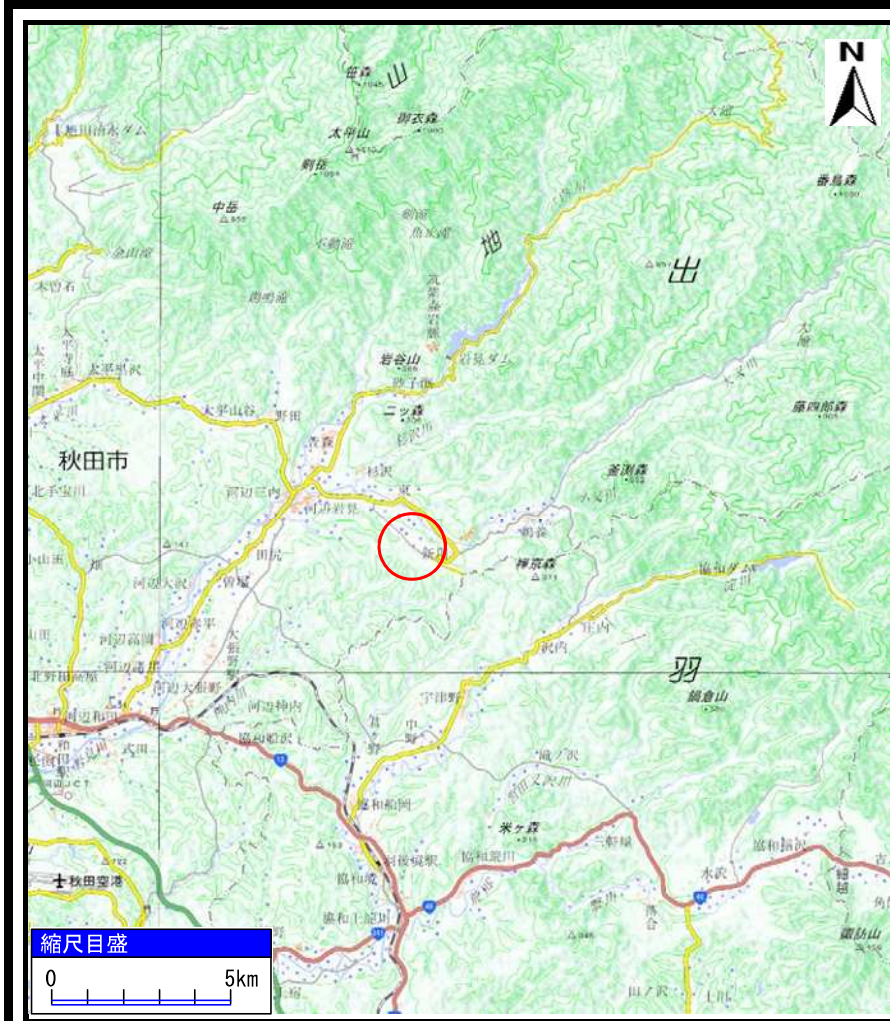
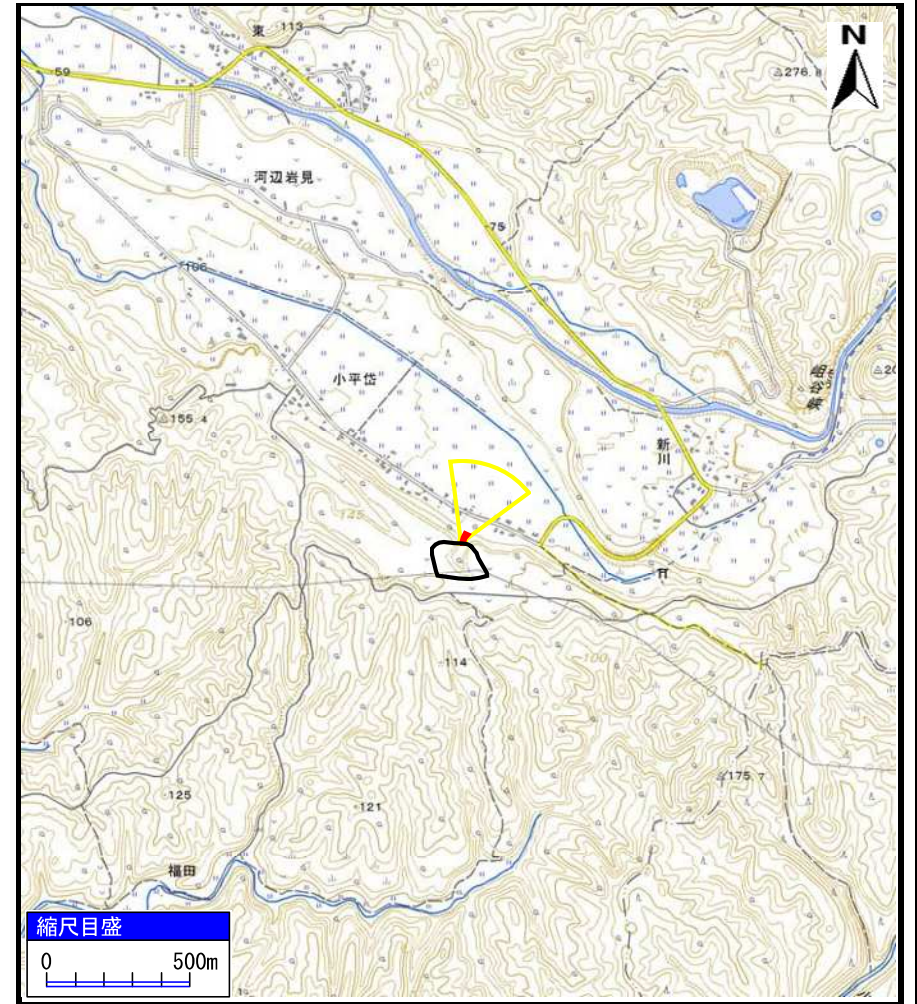


土砂災害警戒区域等の指定の公示に係る図書（その1）



(1/200,000)



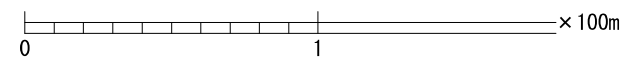
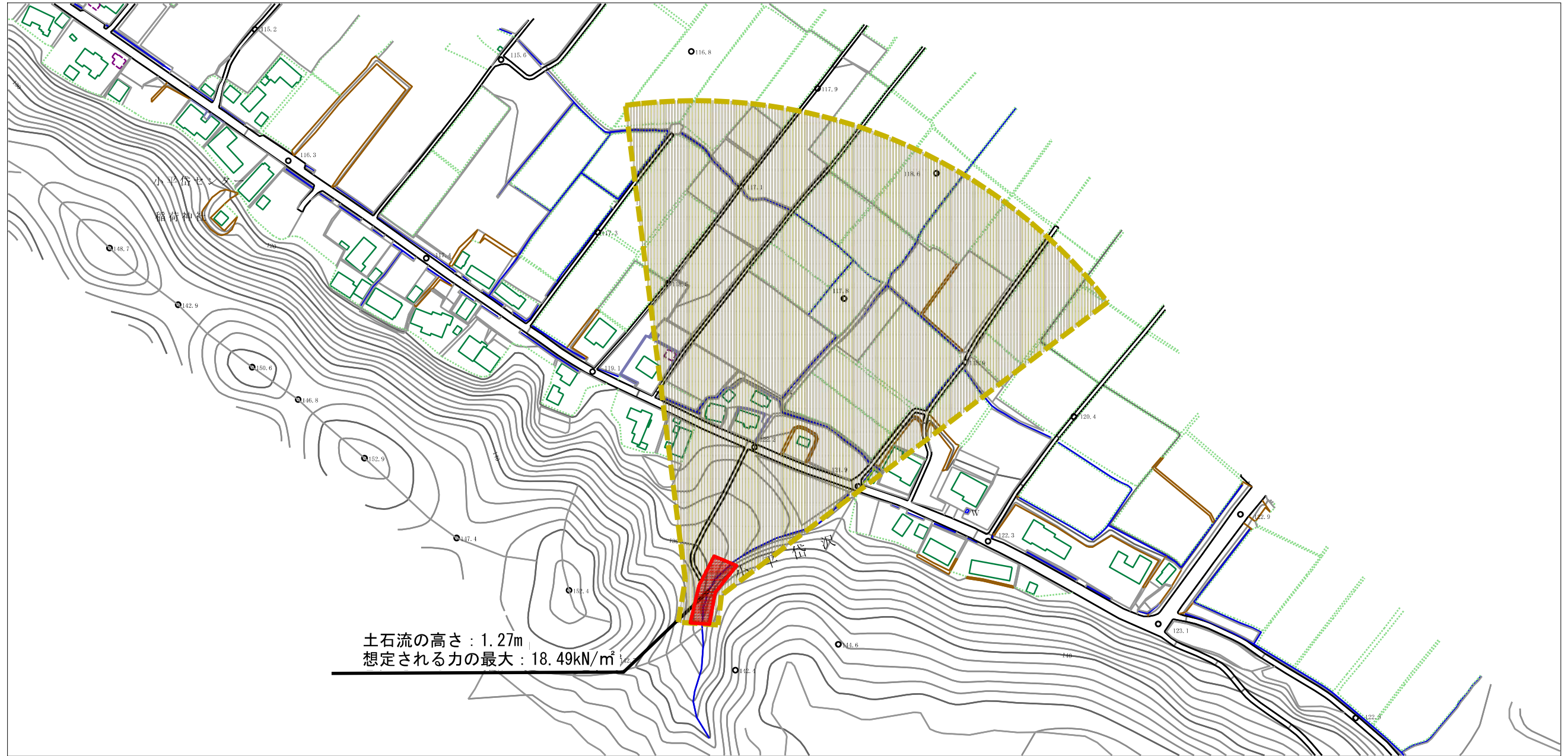
(1/25,000)

様式－1（土）
土砂災害警戒区域・土砂災害特別警戒区域 位置図

自然現象の種類	土石流
溪流番号	Ⅱ-1388
溪流名	小平岱沢
所在地	秋田県秋田市河辺岩見字小平岱

「この地図は、国土地理院長の承認を得て、同院発行の電子地形図25000及び電子地形図20万を複製したものである。（承認番号 平30情複、第918号）」

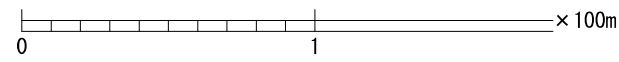
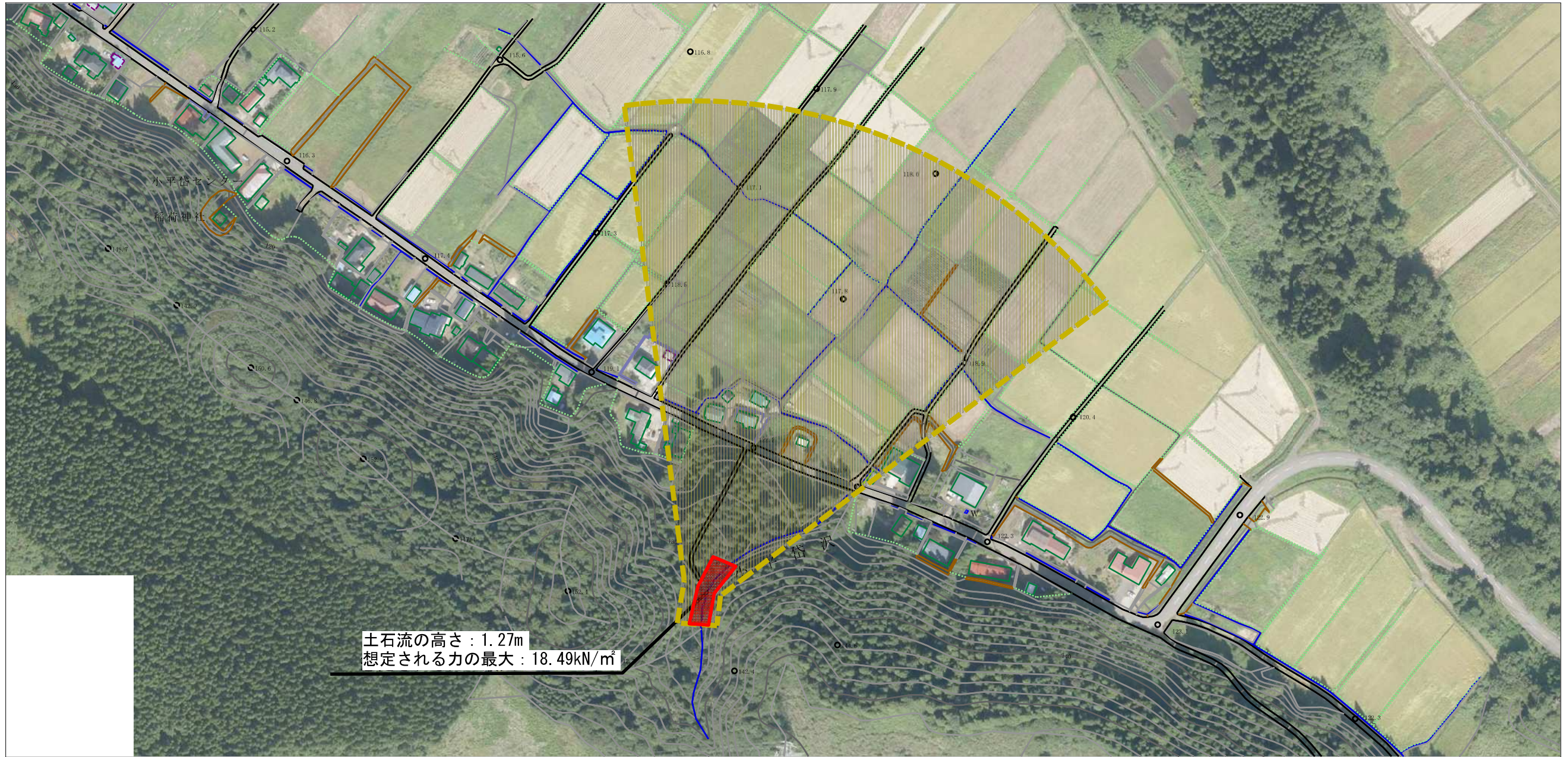
土砂災害警戒区域等の指定の公示に係る図書（その2）



様式-2（土） 土砂災害警戒区域・土砂災害特別警戒区域 区域図	土砂災害防止法施行令第二条の基準に該当する区域		自然現象 の種類 土石流	溪流番号	Ⅱ-1388	
	土砂災害防止法施行令第三条の基準に該当する区域	土石流の高さが1mを超える場合、土石等の移動による力が50kN/m ² を超える区域 土石流の高さが1mを超える場合、土石等の移動による力が50kN/m ² 以下の区域		告示番号	第111号	溪流名
	それ以外の区域		告示年月日	令和元年7月23日	所在地	秋田県秋田市河辺岩見字小平岱

縮尺
1:2,500

参考資料 (その3)



参考資料	土砂災害防止法施行令第二条の基準に該当する区域		自然現象の種類	土石流	溪流番号	II-1388
	土砂災害防止法施行令第三条の基準に該当する区域			告示番号	第111号	溪流名
	それ以外の区域		告示年月日	令和元年7月23日	所在地	秋田県秋田市河辺岩見字小平岱

縮尺
1:2,500

