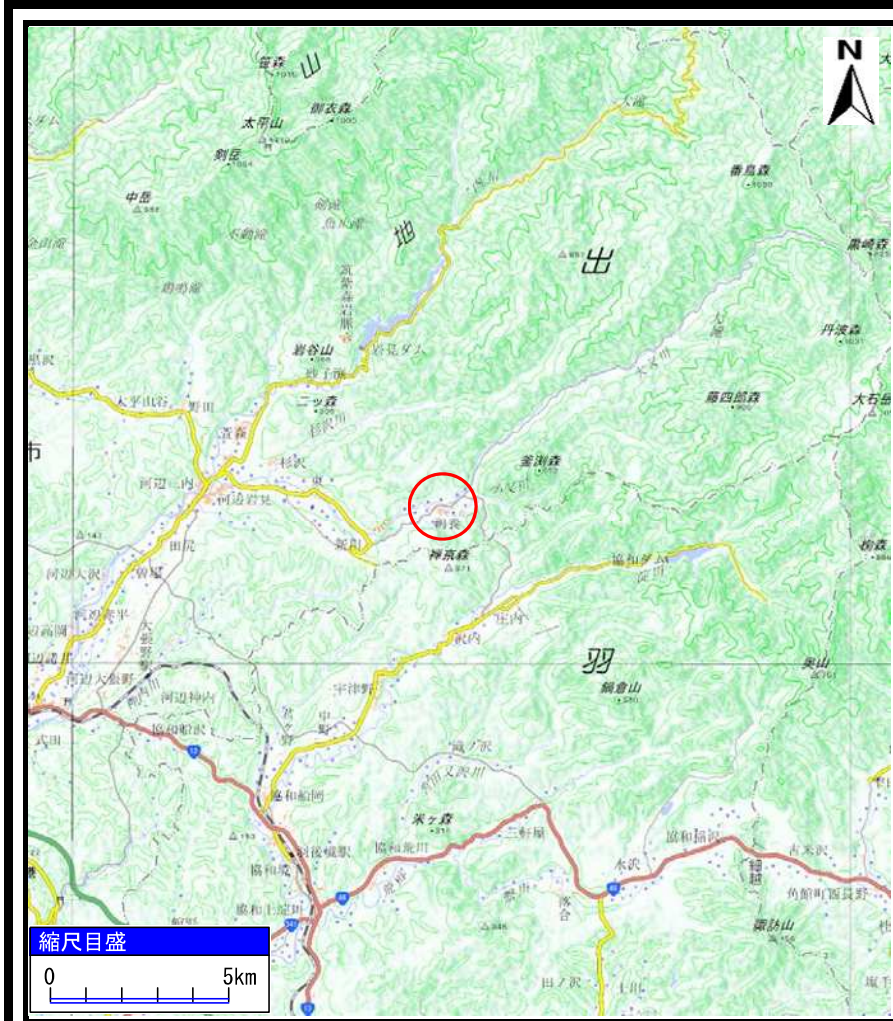
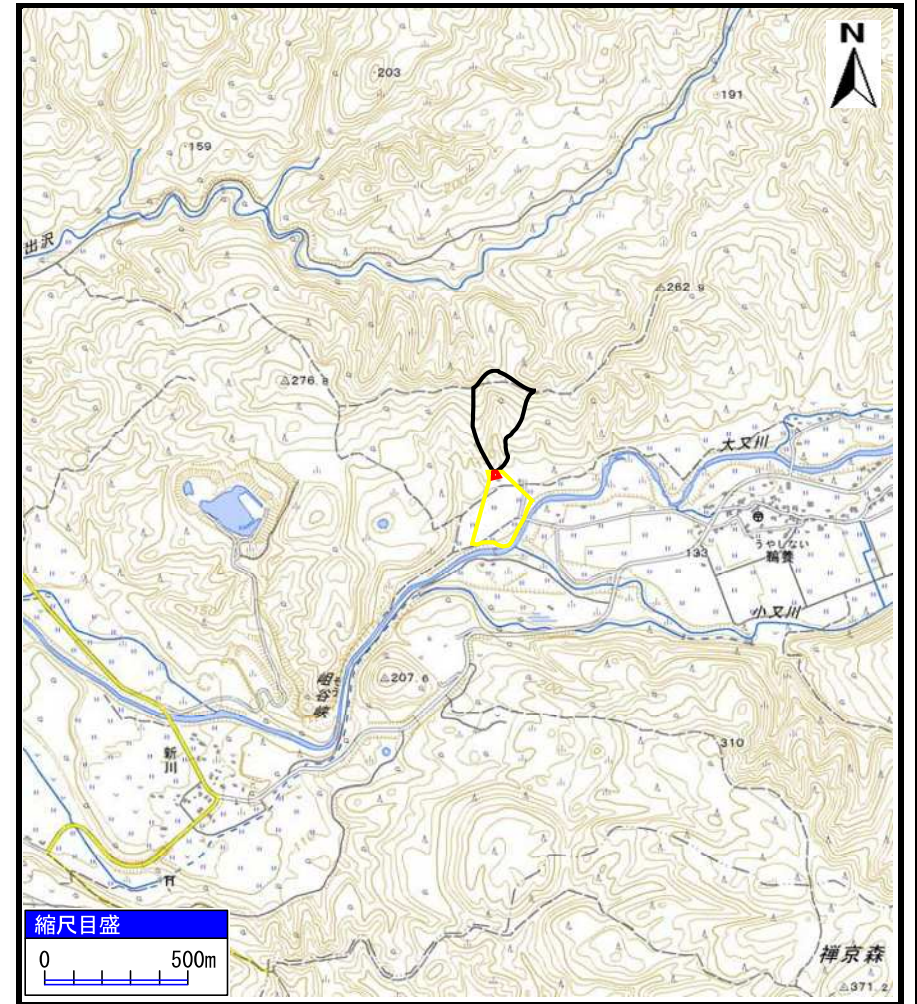


土砂災害警戒区域等の指定の公示に係る図書（その1）



(1/200,000)



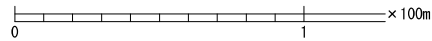
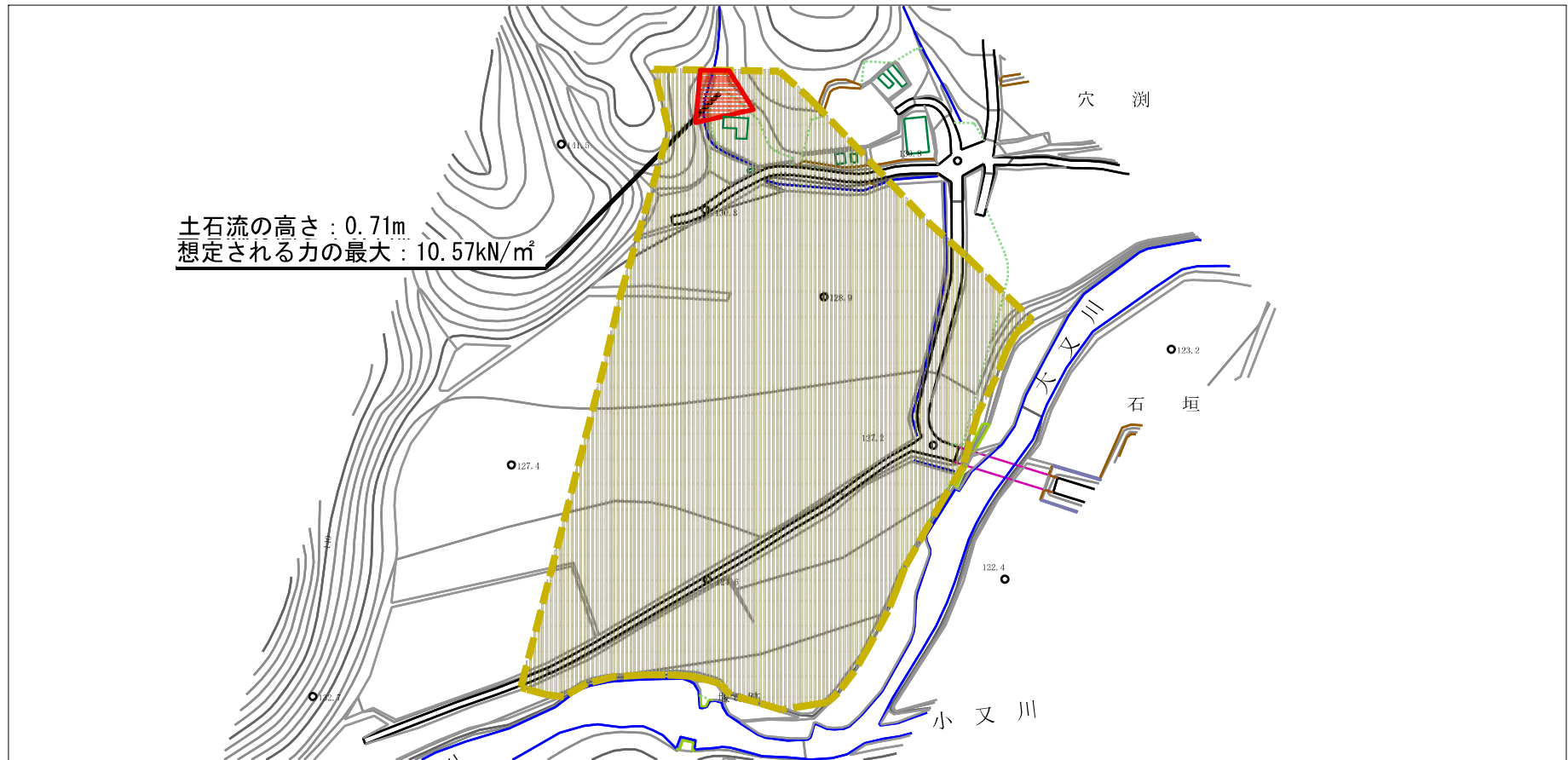
(1/25,000)

様式－1（土）
土砂災害警戒区域・土砂災害特別警戒区域 位置図

自然現象の種類	土石流
溪流番号	Ⅱ-1387-1
溪流名	穴沢沢－1
所在地	秋田県秋田市河辺岩見字穴沢

「この地図は、国土地理院長の承認を得て、同院発行の電子地形図25000及び電子地形図20万を複製したものである。（承認番号 平30情複、第918号）」

土砂災害警戒区域等の指定の公示に係る図書（その2）



様式-2 (土)

土砂災害警戒区域・土砂災害特別警戒区域
区域図

土砂災害防止法施行令第二条の基準に該当する区域

土石流の高さが1mを超える場合、土石等の
移動による力が50kN/m²を超える区域

土石流の高さが1mを超える場合、土石等の
移動による力が50kN/m²以下の区域

それ以外の区域



縮尺
1:2,500

自然現象
の種類

土石流

告示番号

第111号

告示年月日

令和元年7月23日

溪流番号

II-1387-1

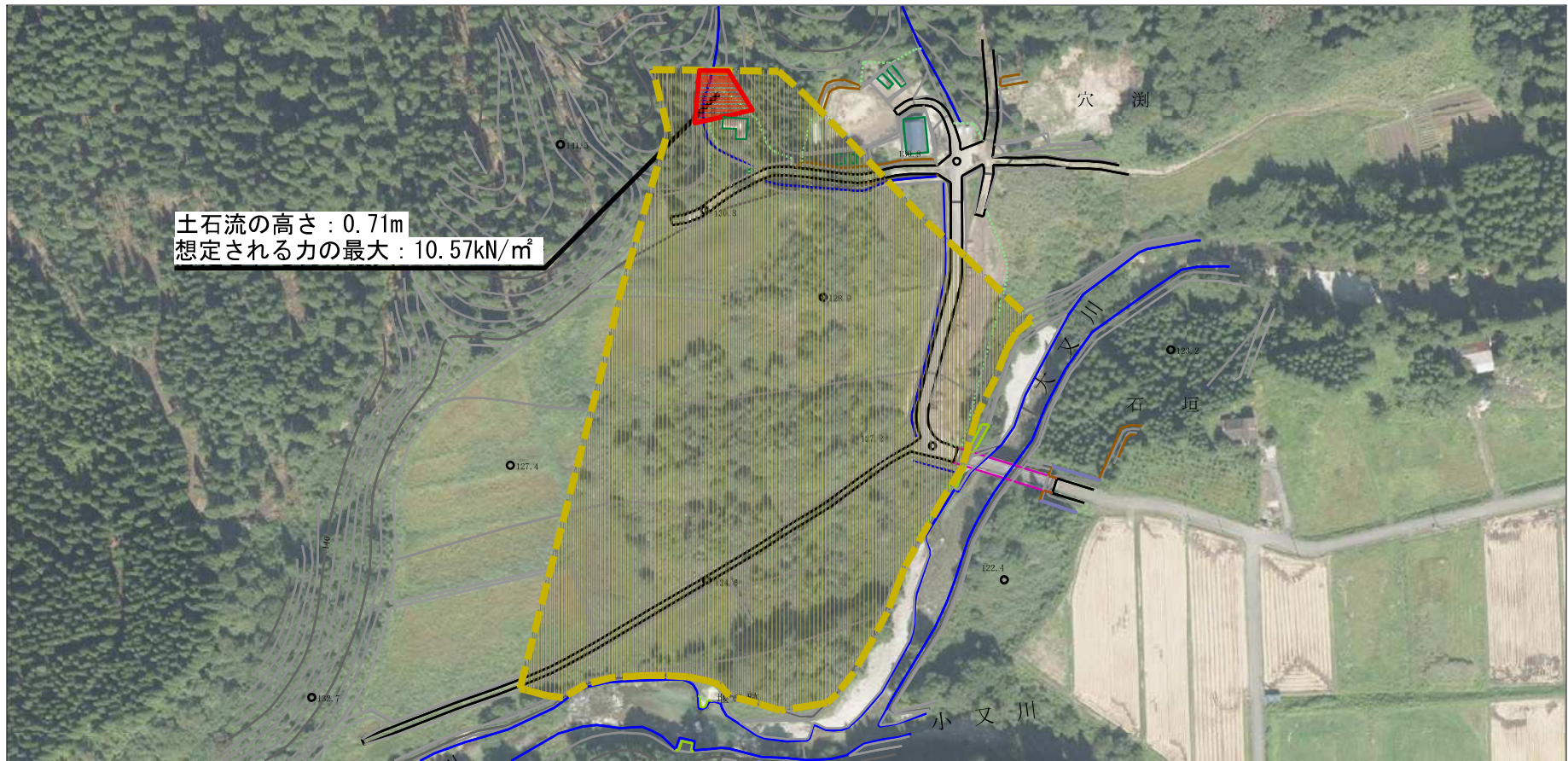
溪流名

穴沢沢-1

所在地





秋田県秋田市河辺岩見字穴沢

参考資料（その3）



0 1 × 100m

参考資料

参考資料	土砂災害防止法施行令第二条の基準に該当する区域		 縮尺 1:2,500	自然現象の種類	土石流	溪流番号	Ⅱ-1387-1	
	土砂災害防止法施行令第三条の基準に該当する区域	土石流の高さが1mを超える場合、土石等の移動による力が50kN/mを超える区域			告示番号	第111号	溪流名	穴沢沢-1
		土石流の高さが1mを超える場合、土石等の移動による力が50kN/m以下の区域			告示年月日	令和元年7月23日	所在地	秋田県秋田市河辺岩見字穴沢
		それ以外の区域		