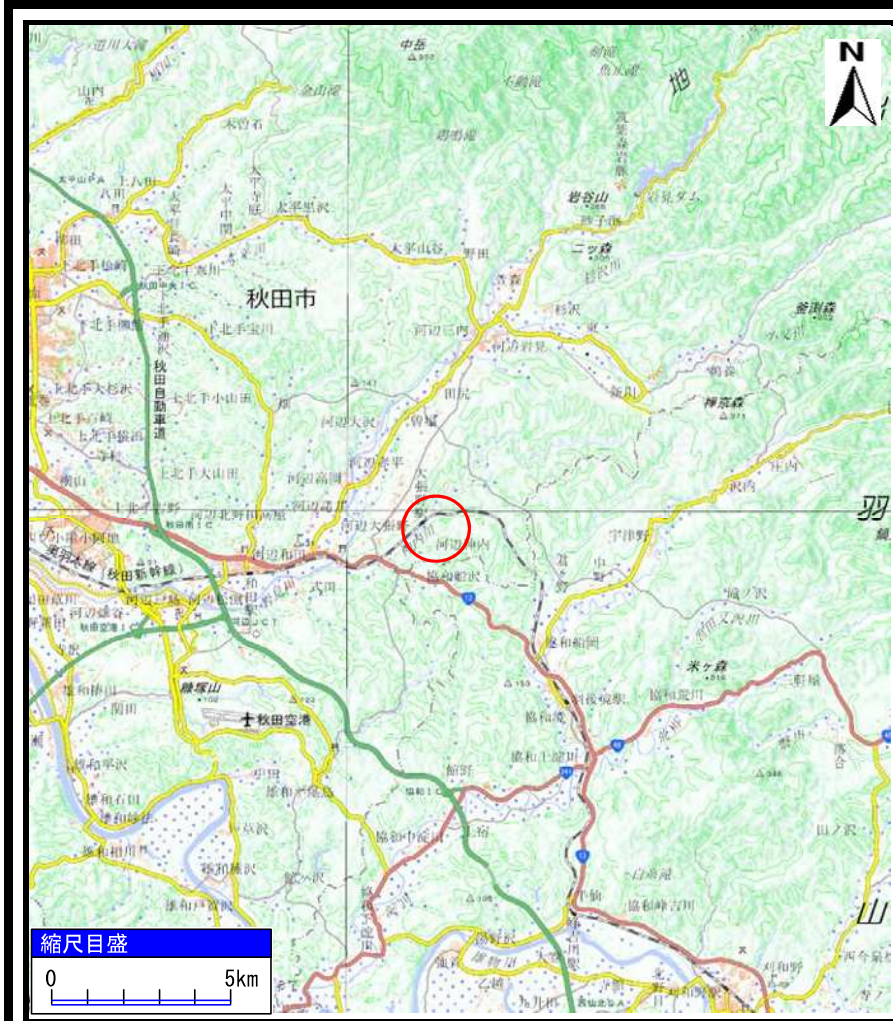
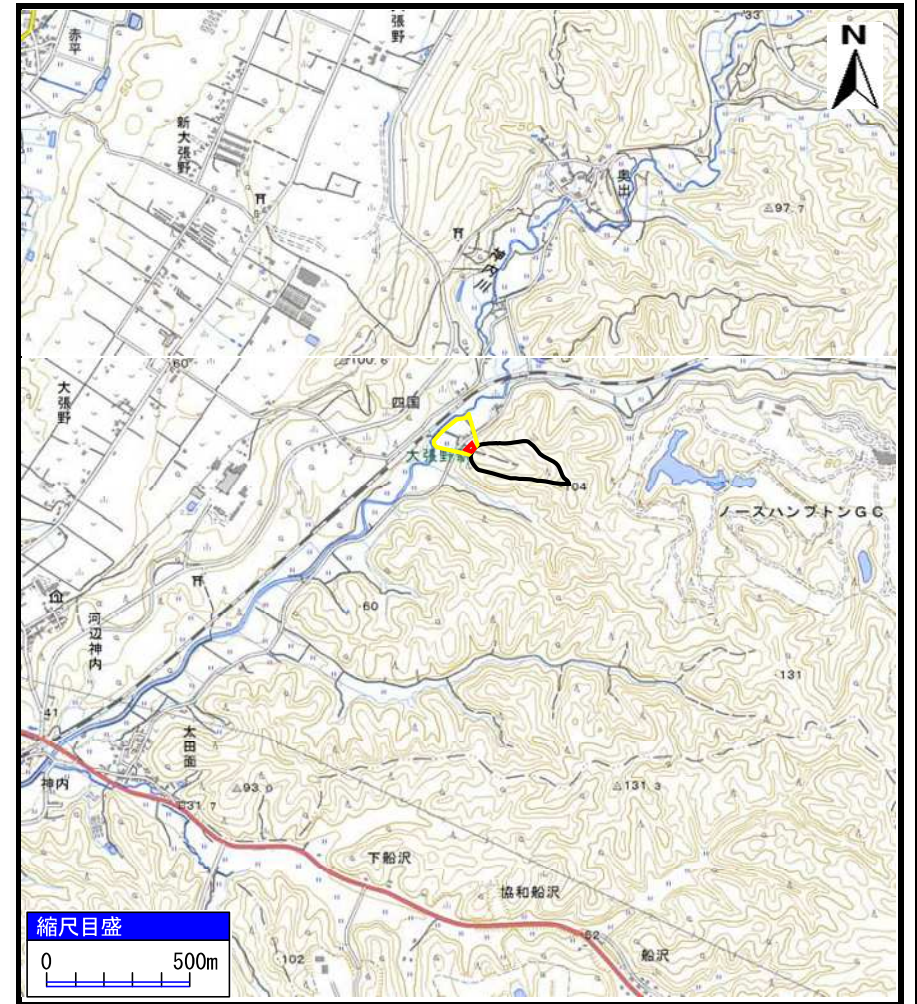


# 土砂災害警戒区域等の指定の公示に係る図書（その1）



(1/200,000)



(1/25,000)

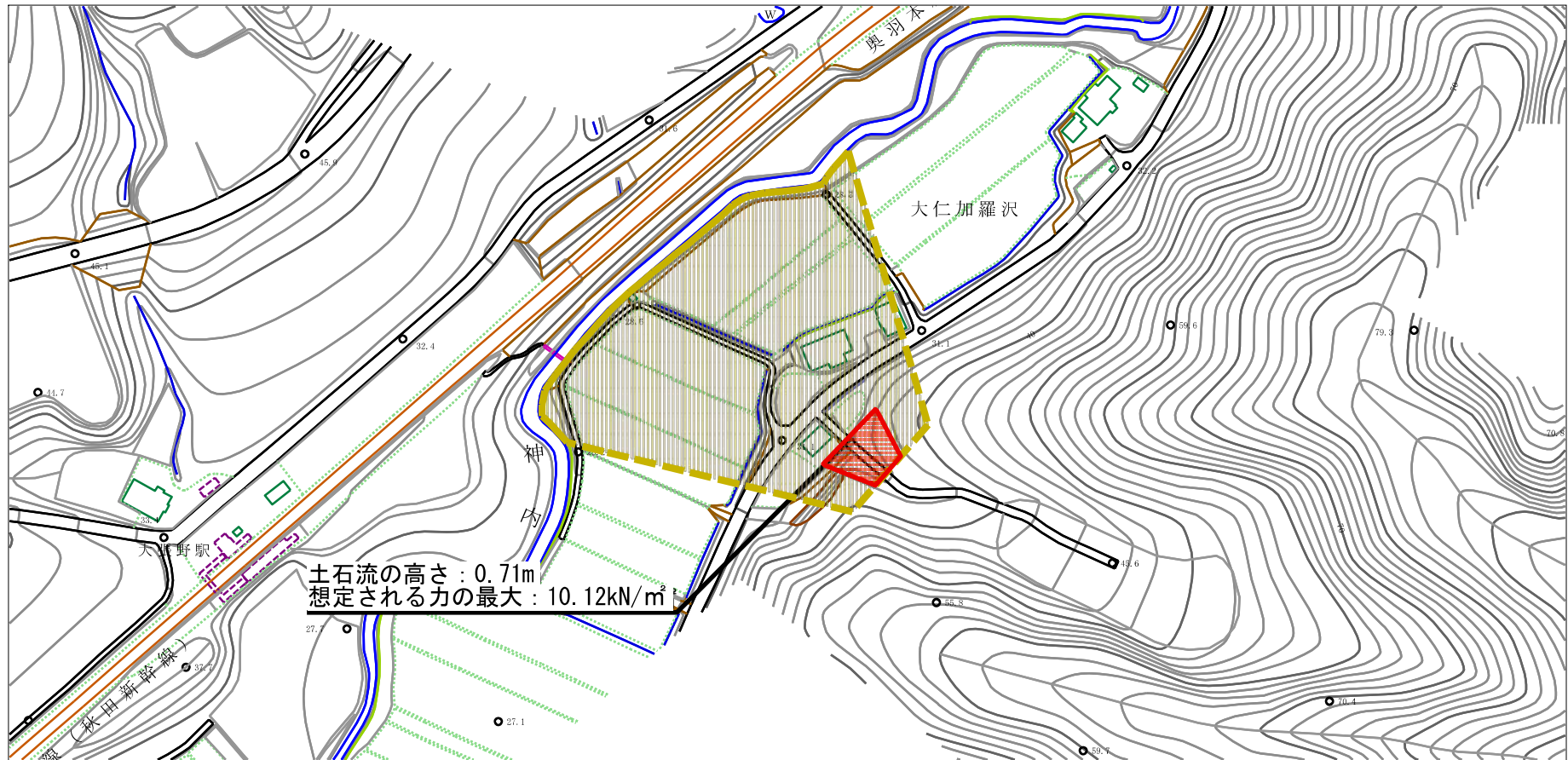
様式-1 (土)  
土砂災害警戒区域・土砂災害特別警戒区域 位置図

自然現象の種類	土石流
溪流番号	II-1380
溪流名	大仁加羅沢
所在地	秋田県秋田市河辺神内字大仁加羅沢

「この地図は、国土地理院長の承認を得て、同院発行の電子地形図25000及び電子地形図20万を複製したものである。（承認番号 平30情複、第918号）」

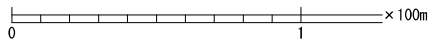
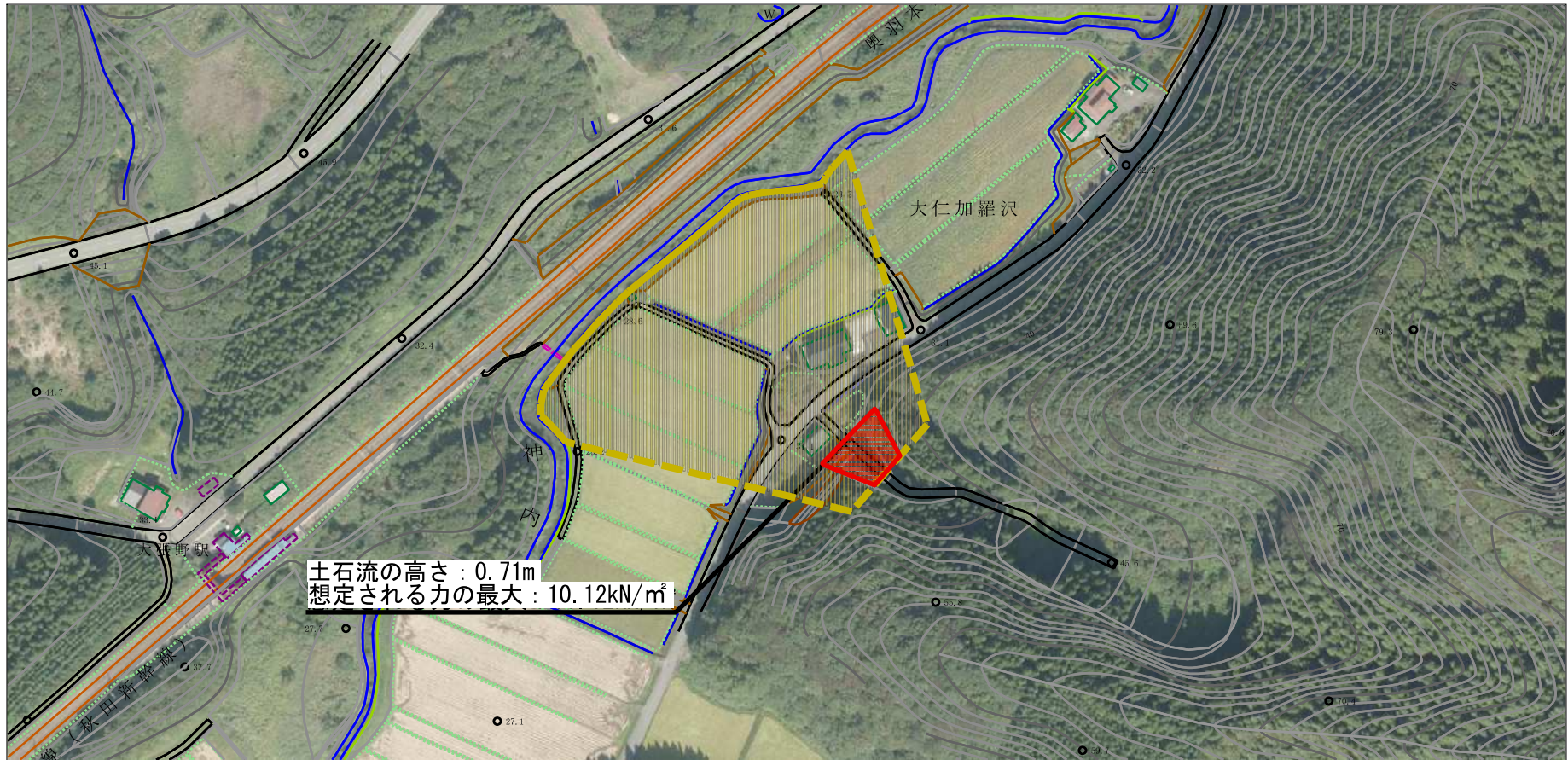


# 土砂災害警戒区域等の指定の公示に係る図書（その2）



様式-2 (土) 土砂災害警戒区域・土砂災害特別警戒区域 区域図	土砂災害防止法施行令第二条の基準に該当する区域		N 縮尺 1:2,500	自然現象の種類	土石流	溪流番号	II-1380
	土砂災害防止法施行令第三条の基準に該当する区域			告示番号	第111号	溪流名	大仁加羅沢沢
	それ以外の区域			告示年月日	令和元年7月23日	所在地	秋田県秋田市河辺神内 字大仁加羅沢

# 参考資料 (その3)



参考資料	土砂災害防止法施行令第二条の基準に該当する区域		N 縮尺 1:2,500	自然現象の種類	土石流	溪流番号	II-1380
	土砂災害防止法施行令第三条の基準に該当する区域			告示番号	第111号	溪流名	大仁加羅沢
	それ以外の区域			告示年月日	令和元年 7月23日	所在地	秋田県秋田市河辺神内 字大仁加羅沢



