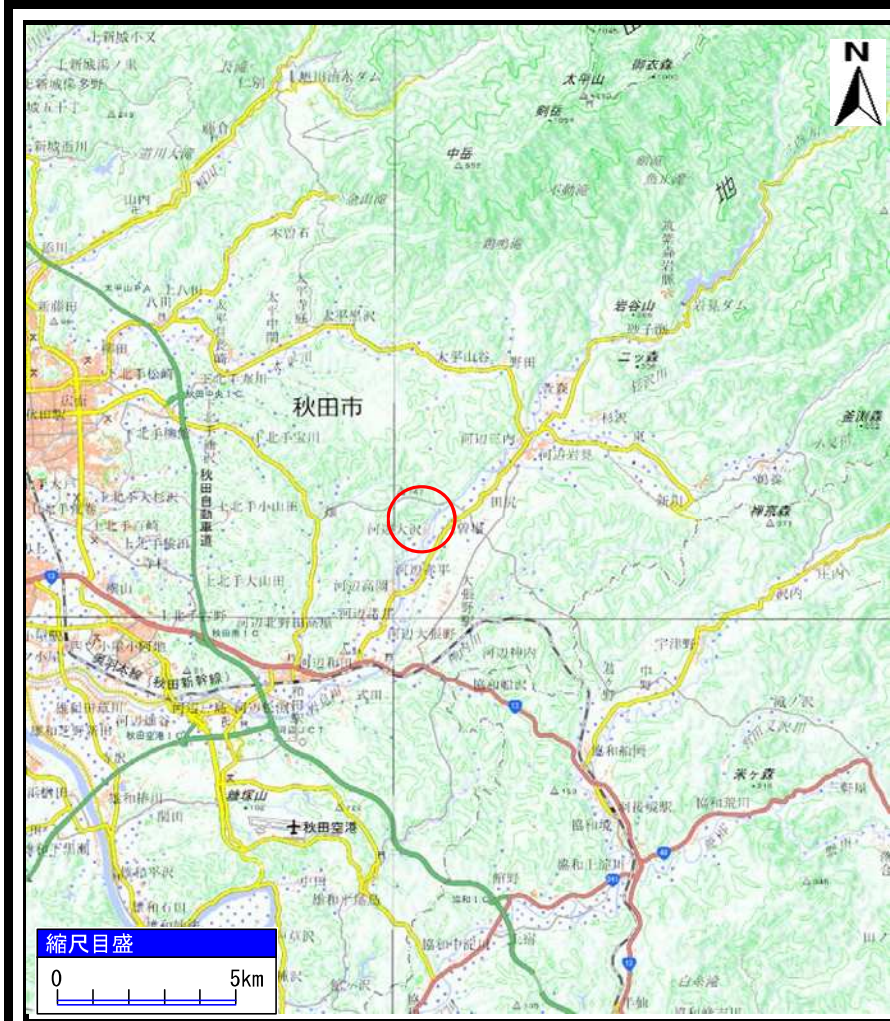
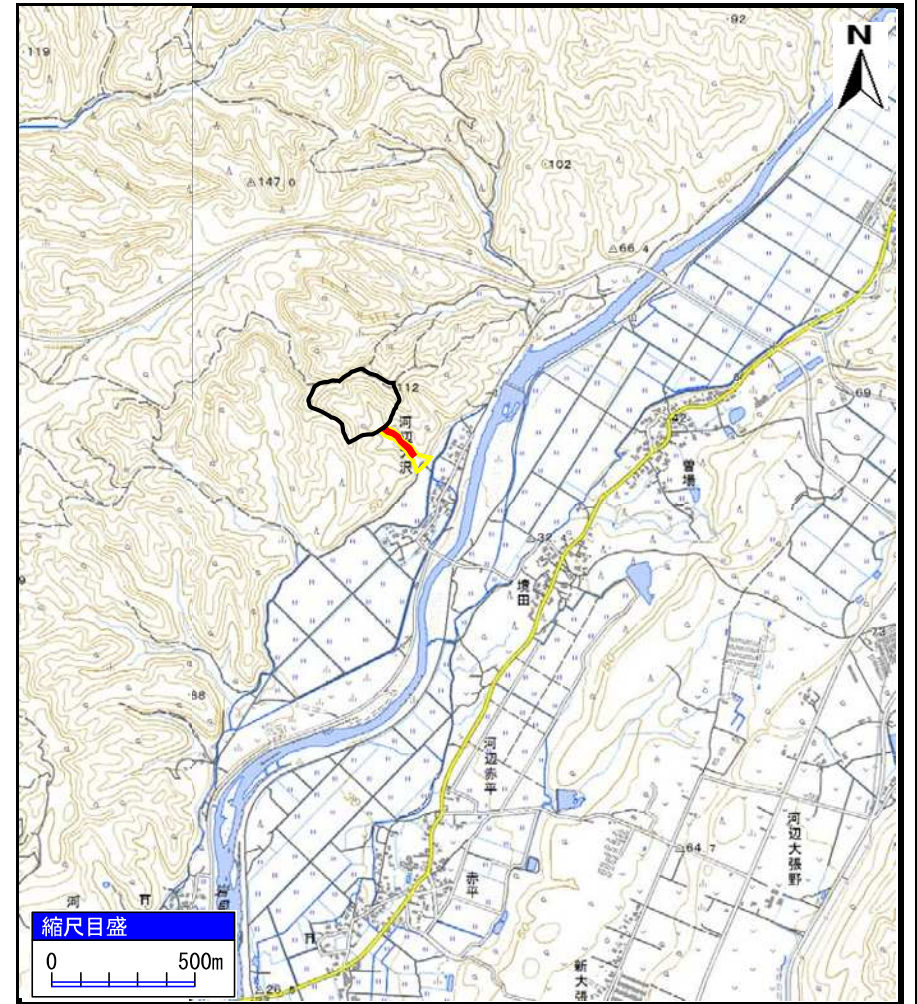


# 土砂災害警戒区域等の指定の公示に係る図書（その1）



(1/200,000)



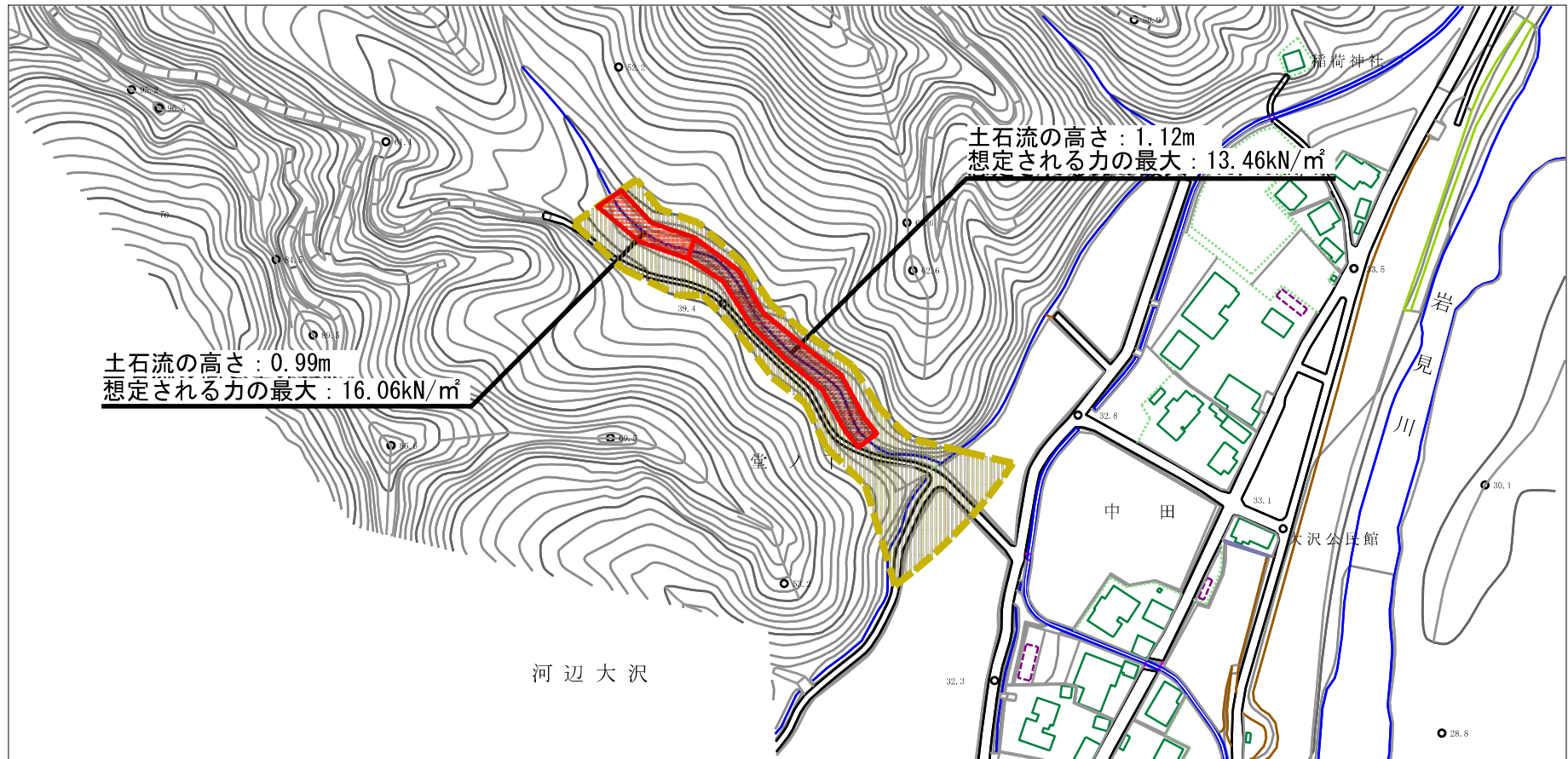
(1/25,000)

様式-1(土)  
土砂災害警戒区域・土砂災害特別警戒区域 位置図

自然現象の種類	土石流
溪流番号	I-1342
溪流名	大沢川
所在地	秋田県秋田市河辺大沢字堂ノ下

「この地図は、国土地理院長の承認を得て、同院発行の電子地形図25000及び電子地形図20万を複製したものである。（承認番号 平30情複、第918号）」

# 土砂災害警戒区域等の指定の公示に係る図書（その2）



様式-2 (土)

土砂災害警戒区域・土砂災害特別警戒区域  
区域図

土砂災害防止法施行令第二条の基準に該当する区域

土石流の高さが1mを超える場合、土石等の  
移動による力が50kN/m<sup>2</sup>を超える区域

土石流の高さが1mを超える場合、土石等の  
移動による力が50kN/m<sup>2</sup>以下の区域

それ以外の区域



縮尺  
1:2,500

自然現象  
の種類

土石流

告示番号

第111号

告示年月日

令和元年7月23日

溪流番号

I-1342

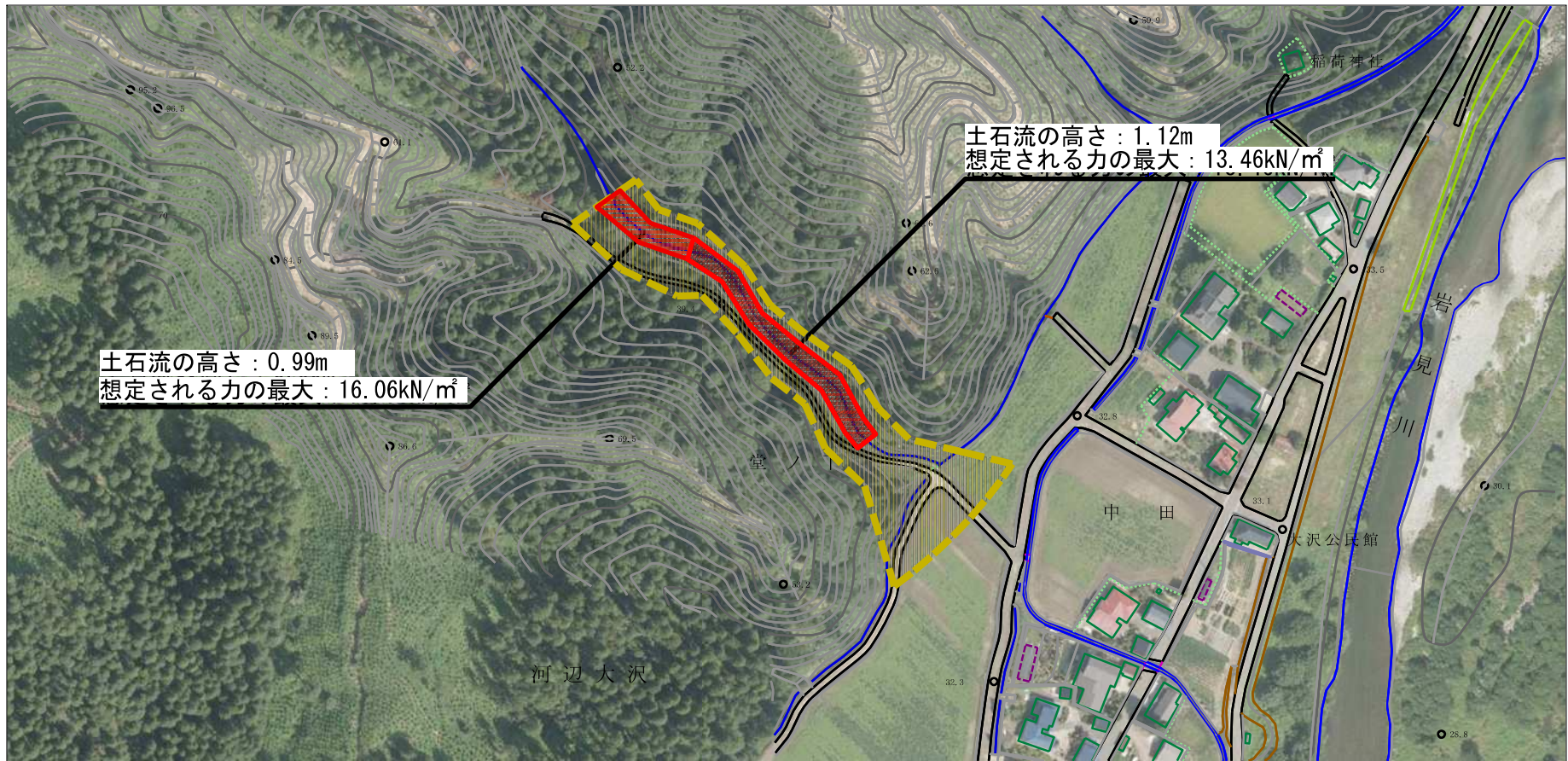
溪流名

大沢川

所在地

秋田県秋田市河辺大沢字堂ノ下

# 参考資料 (その3)



土石流の高さ : 0.99m  
 想定される力の最大 : 16.06kN/m<sup>2</sup>

土石流の高さ : 1.12m  
 想定される力の最大 : 13.46kN/m<sup>2</sup>



## 参考資料

土砂災害防止法施行令第二条の基準に該当する区域		N 縮尺 1:2,500	自然現象の種類	土石流	溪流番号	I-1342
			告示番号	第111号	溪流名	大沢川
			告示年月日	令和元年7月23日	所在地	秋田県秋田市河辺大沢字堂ノ下
土砂災害防止法施行令第三条の基準に該当する区域						
それ以外の区域						

