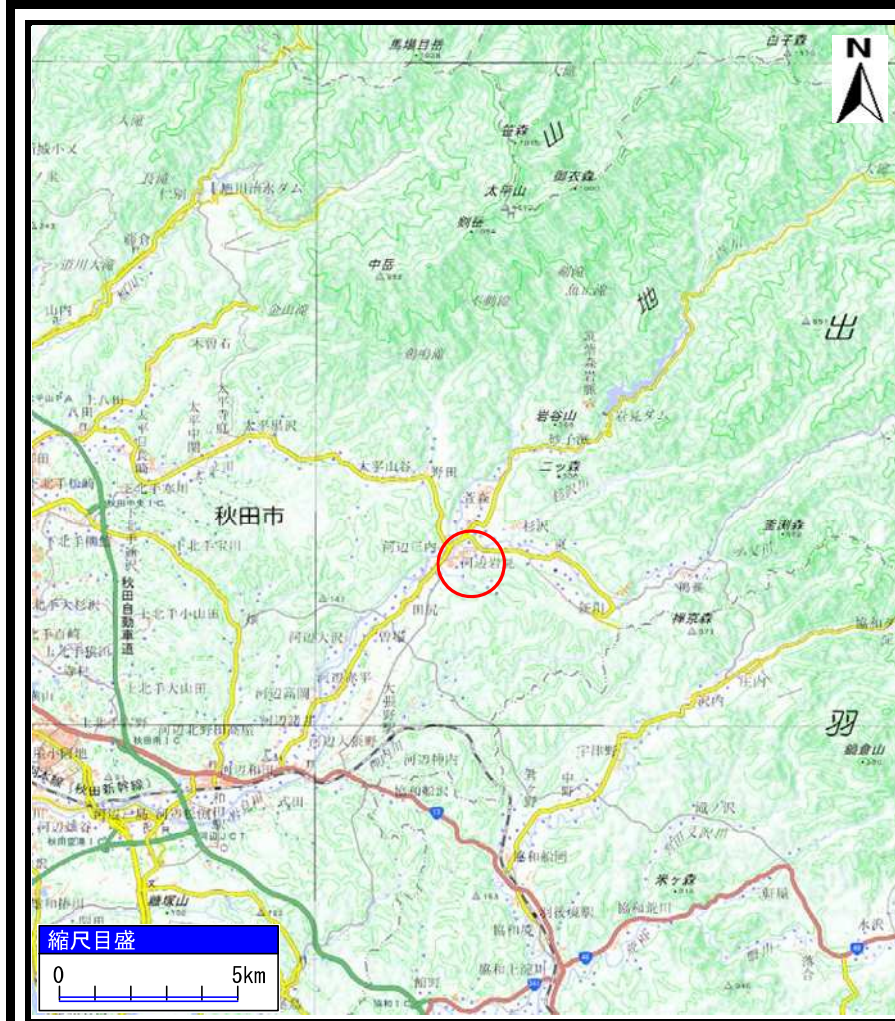


土砂災害警戒区域等の指定の公示に係る図書（その1）



(1/200,000)



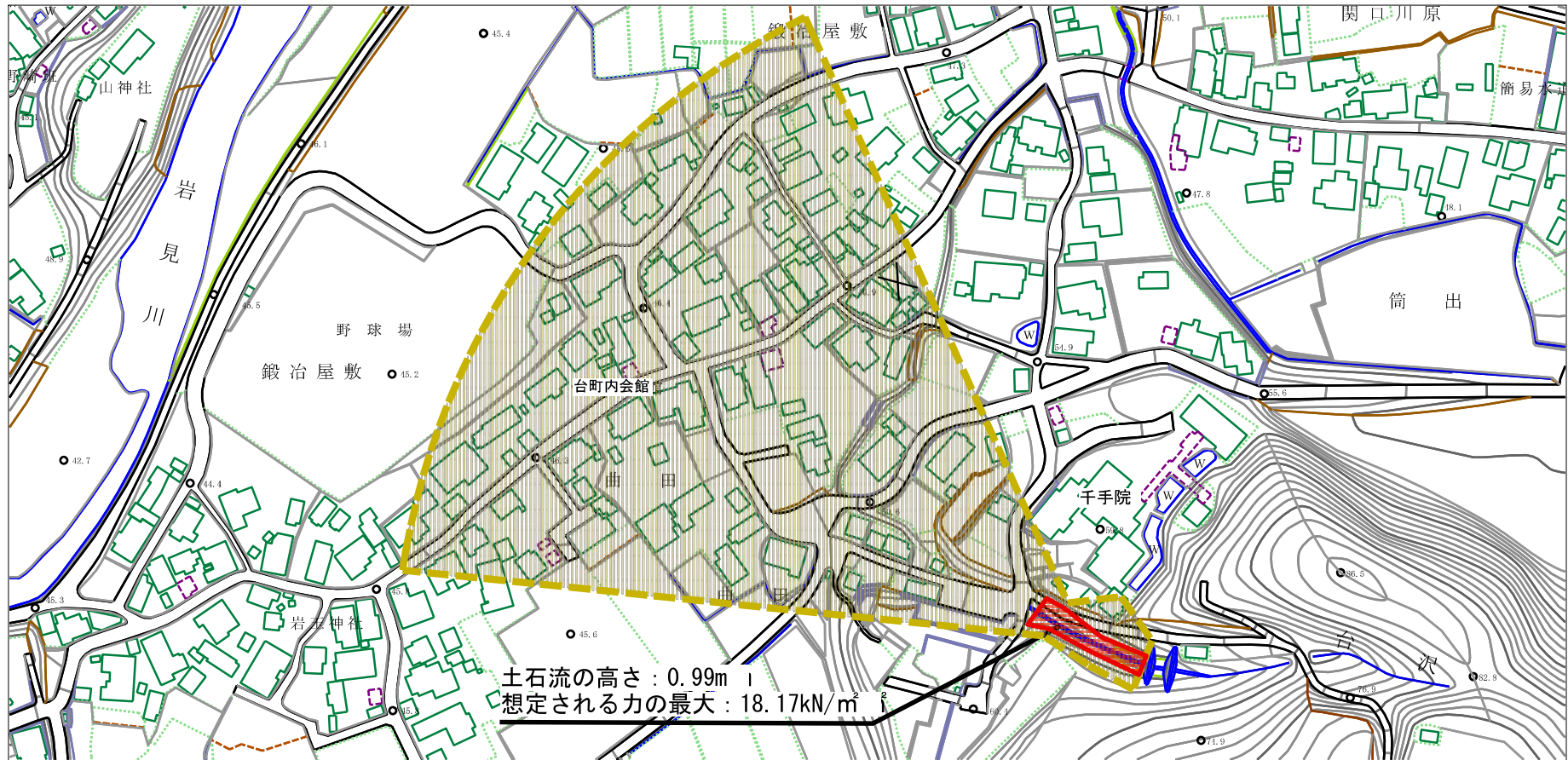
(1/25,000)

様式-1 (土)
土砂災害警戒区域・土砂災害特別警戒区域 位置図

自然現象の種類	土石流
溪流番号	I-1340
溪流名	台沢
所在地	秋田県秋田市河辺岩見字鍛冶屋敷、曲田及び打越

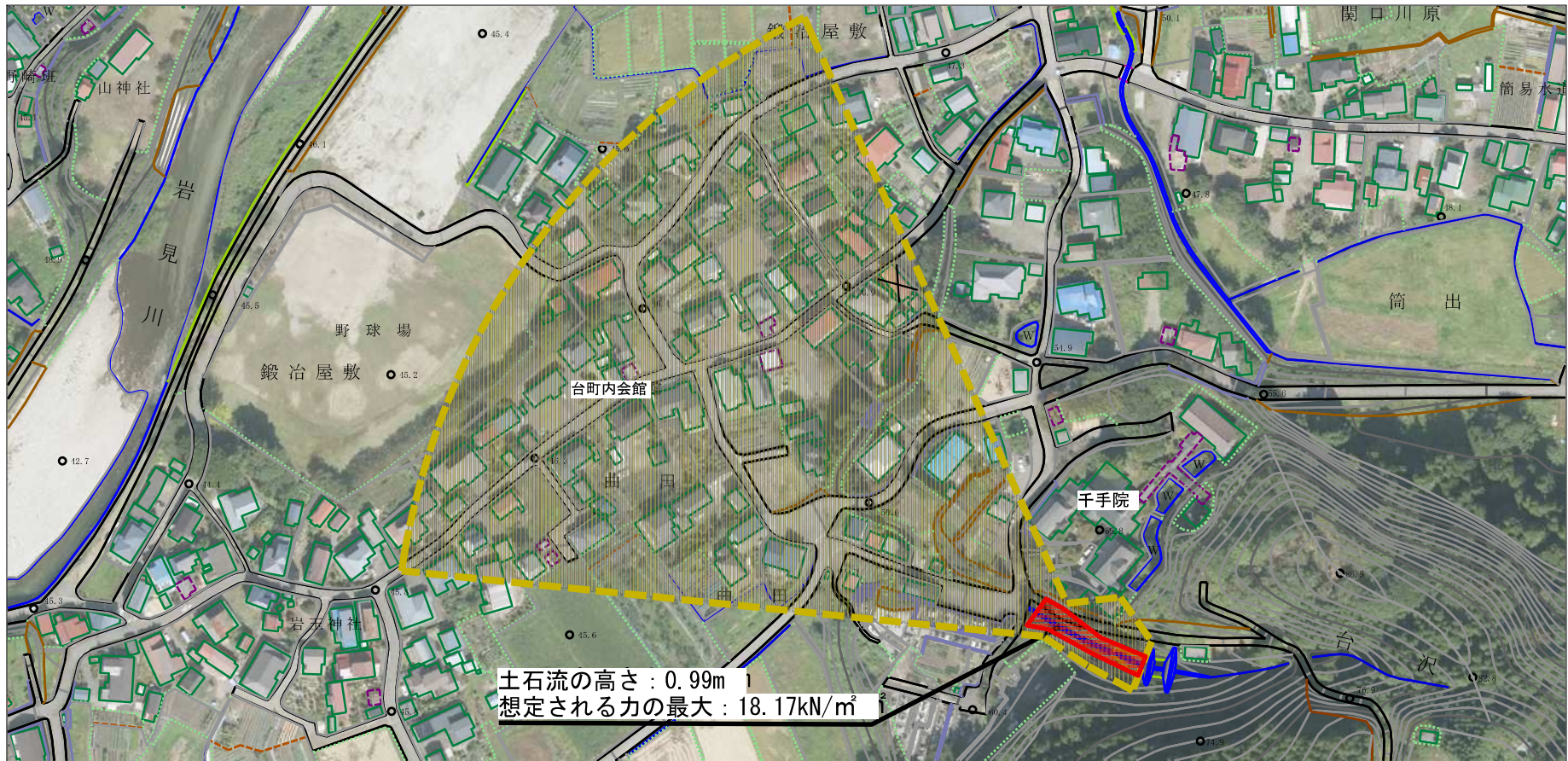
「この地図は、国土地理院長の承認を得て、同院発行の電子地形図25000及び電子地形図20万を複製したものである。（承認番号 平30情複、第918号）」

土砂災害警戒区域等の指定の公示に係る図書（その2）



様式-2 (土) 土砂災害警戒区域・土砂災害特別警戒区域 区域図	土砂災害防止法施行令第二条の基準に該当する区域		N 縮尺 1:2,500	自然現象の種類	土石流	溪流番号	I-1340
	土砂災害防止法施行令第三条の基準に該当する区域			告示番号	第111号	溪流名	台沢
	それ以外の区域			告示年月日	令和元年7月23日	所在地	秋田県秋田市河辺岩見字鍛冶屋敷、曲田及びび打越

参考資料 (その3)



参考資料

土砂災害防止法施行令第二条の基準に該当する区域



自然現象の種類

土石流

溪流番号

I-1340

土石流の高さが1mを超える場合、土石等の移動による力が50kN/m²を超える区域



縮尺
1:2,500

告示番号

第111号

溪流名

台沢

土石流の高さが1mを超える場合、土石等の移動による力が50kN/m²以下の区域



告示年月日

令和元年7月23日

所在地

秋田県秋田市河辺岩見字鍛冶屋敷、曲田及びび打越

それ以外の区域

