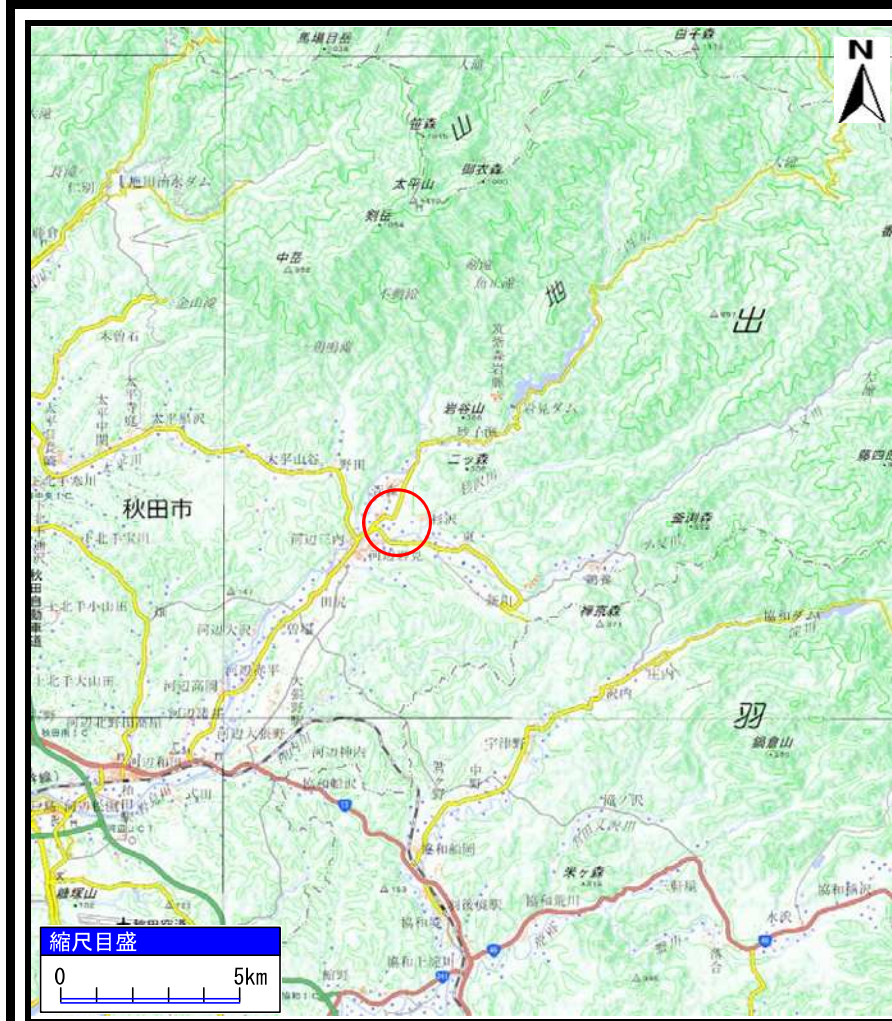
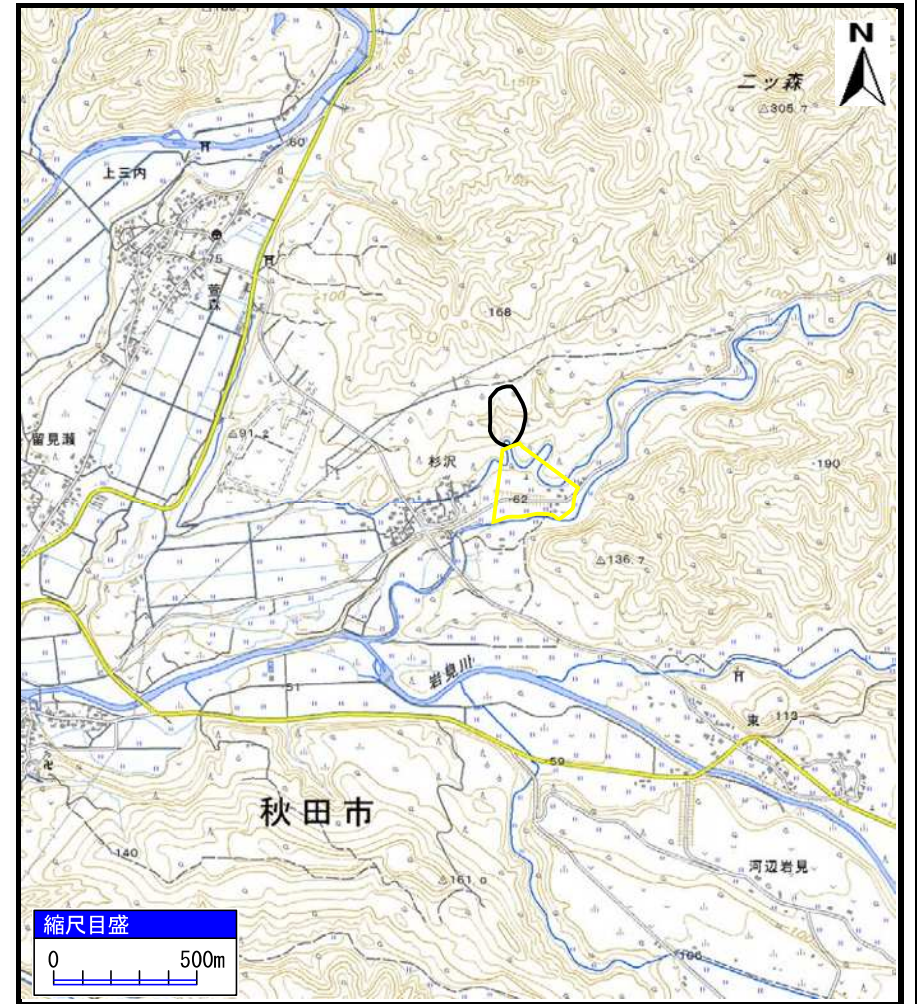


# 土砂災害警戒区域の指定の公示に係る図書（その1）



(1/200,000)



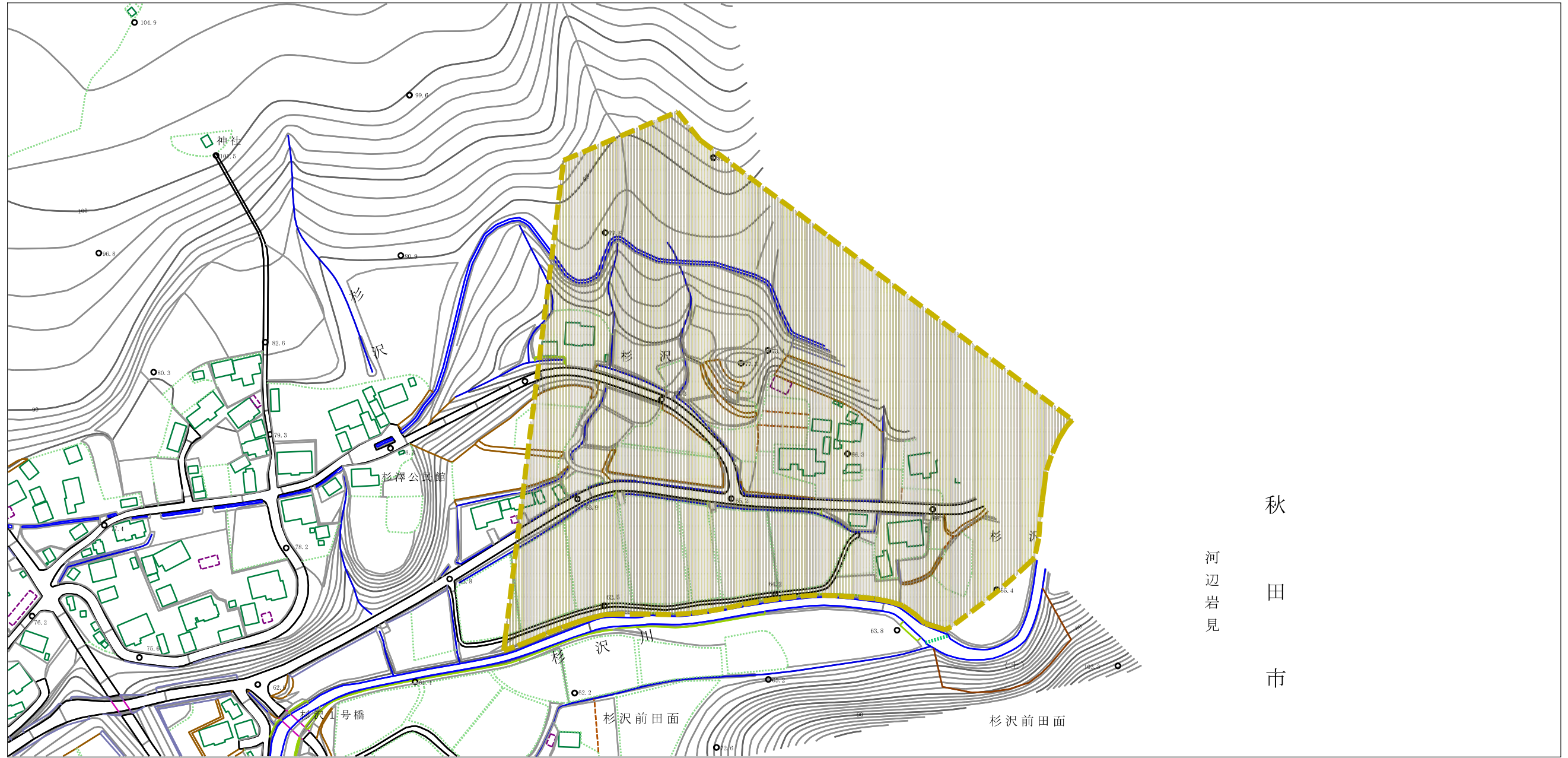
(1/25,000)

様式－1（土）  
土砂災害警戒区域 位置図

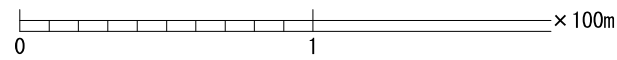
自然現象の種類	土石流
溪流番号	I-1338-2
溪流名	杉沢－2
所在地	秋田県秋田市河辺岩見字杉沢及び茂

「この地図は、国土地理院長の承認を得て、同院発行の電子地形図25000及び電子地形図20万を複製したものである。（承認番号 平30情複、第918号）」

土砂災害警戒区域の指定の公示に係る図書（その2）



秋  
田  
市  
河  
辺  
岩  
見



様式-2 (土)  
土砂災害警戒区域 区域図

土砂災害防止法施行令第2条の基準に該当する区域

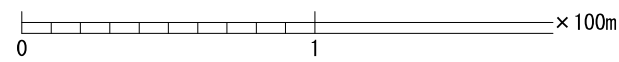
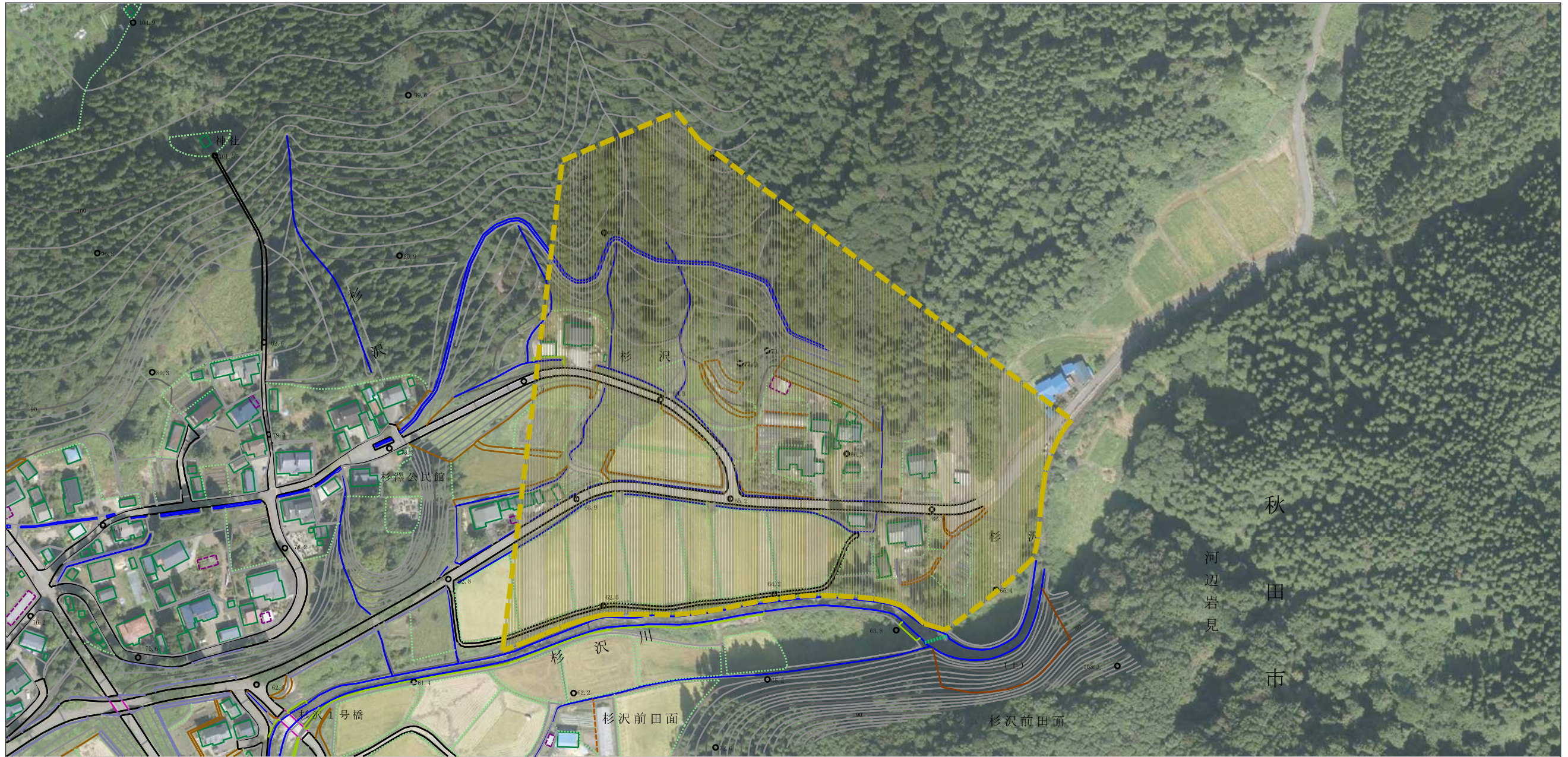


縮尺  
1:2,500



自然現象の種類	土石流	溪流番号	I-1338-2
告示番号	第111号	溪流名	杉沢-2
告示年月日	令和元年7月23日	所在地	秋田県秋田市河辺岩見字杉沢及び茂

参考資料 (その3)



参考資料	土砂災害防止法施行令第二条の基準に該当する区域		N 縮尺 1:2,500	自然現象の種類	土石流	溪流番号	I-1338-2
				告示番号	第111号	溪流名	杉沢-2
				告示年月日	令和元年7月23日	所在地	秋田県秋田市河辺岩見字杉沢及び茂

