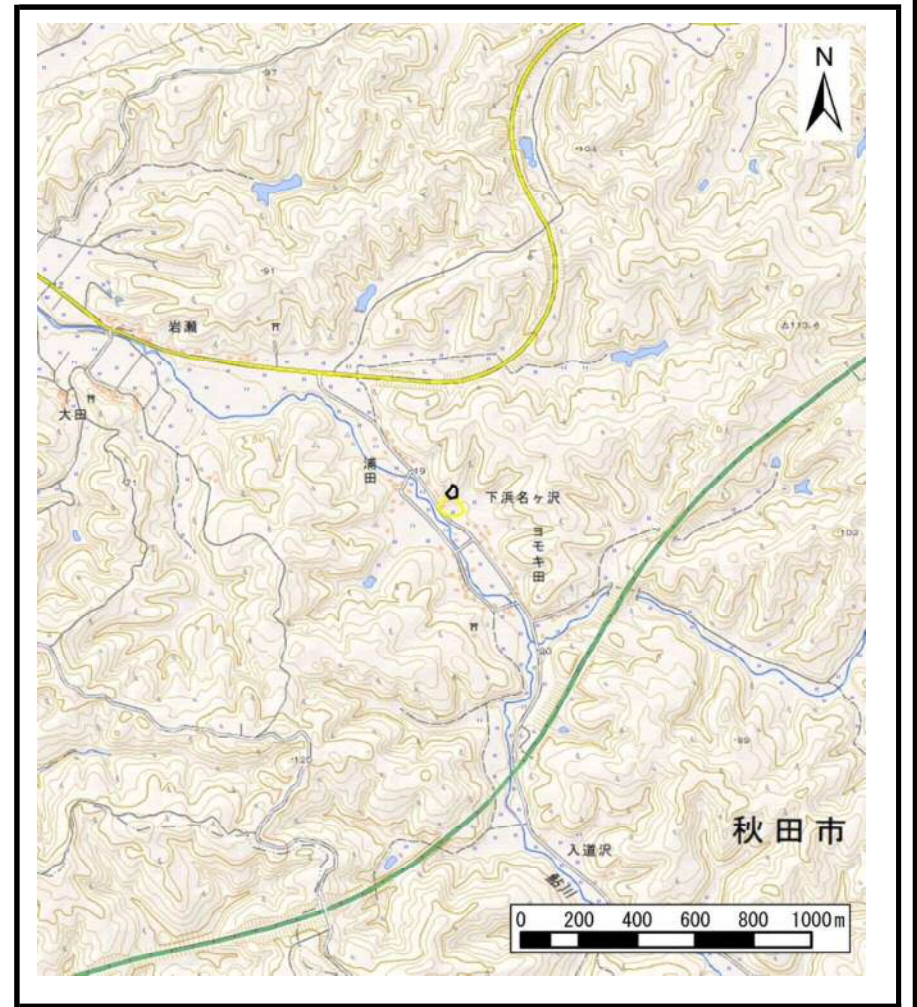


# 土砂災害警戒区域等の指定の公示に係る図書（その1）



(1/200,000)



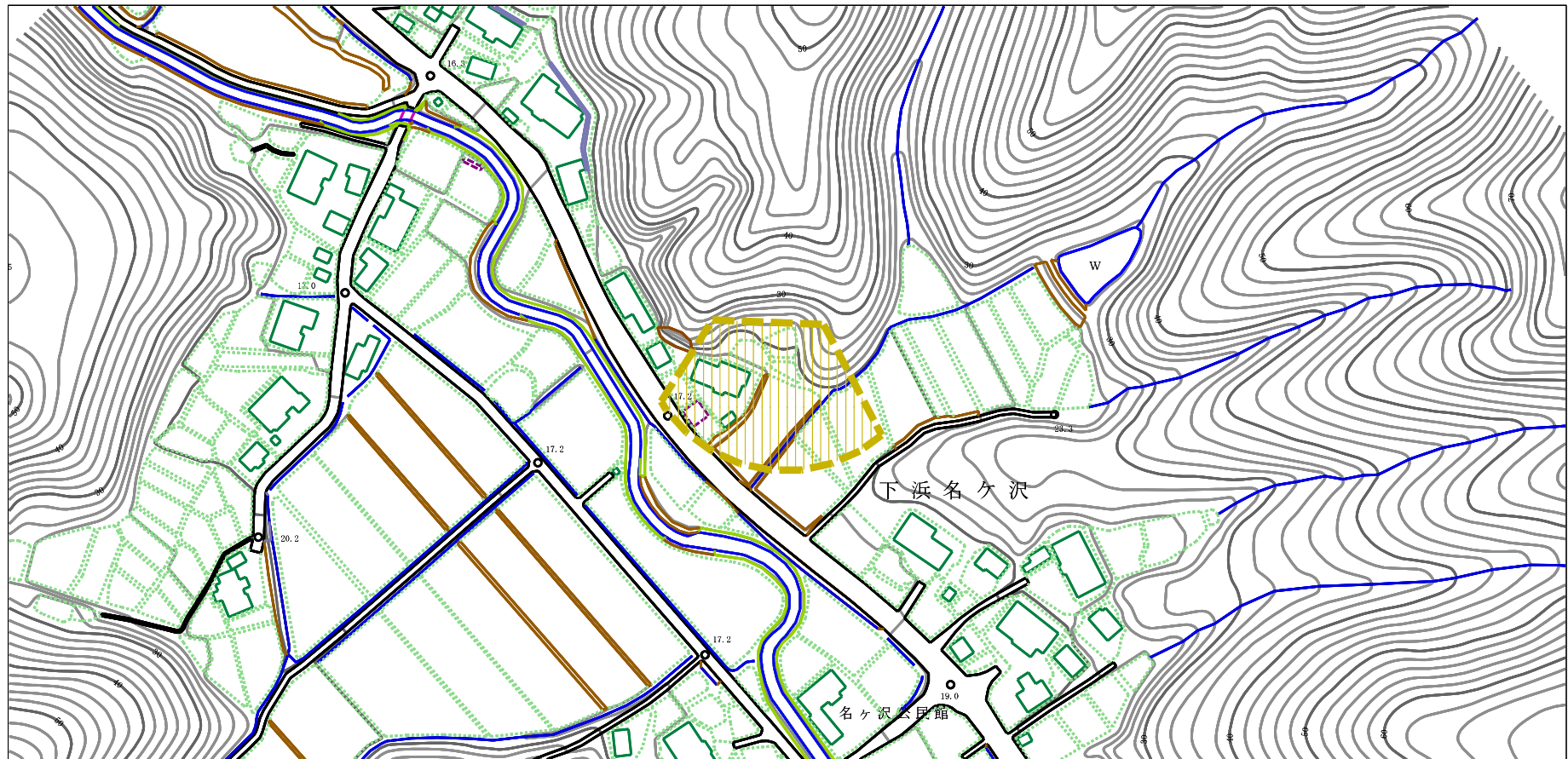
(1/25,000)

様式-1 (土)  
土砂災害警戒区域・土砂災害特別警戒区域 位置図

|         |                    |
|---------|--------------------|
| 自然現象の種類 | 土石流                |
| 溪流番号    | II-1277            |
| 溪流名     | 坂本沢1               |
| 所在地     | 秋田県秋田市下浜名ヶ沢字浦田及び坂本 |

この地図は、国土地理院長の承認を得て、同院発行の電子地形図25000及び電子地形図20万を複製したものである。（承認番号 平29情複、第1337号）

# 土砂災害警戒区域等の指定の公示に係る図書（その2）



0 1 ×100m

様式-2 (土)

土砂災害警戒区域・土砂災害特別警戒区域  
区域図

土砂災害防止法施行令第二条の基準に該当する区域

土砂災害防止  
法施行令第三  
条の基準に該  
当する区域

土石流の高さが1mを超える場合、土石等の  
移動による力が50kN/m<sup>2</sup>を超える区域

土石流の高さが1mを超える場合、土石等の  
移動による力が50kN/m<sup>2</sup>以下の区域

それ以外の区域



縮尺  
1:2,500

自然現象  
の種類

土石流

告示番号

第359号

告示年月日

平成30年7月13日

溪流番号

II-1277

溪流名

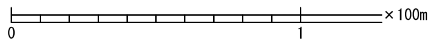
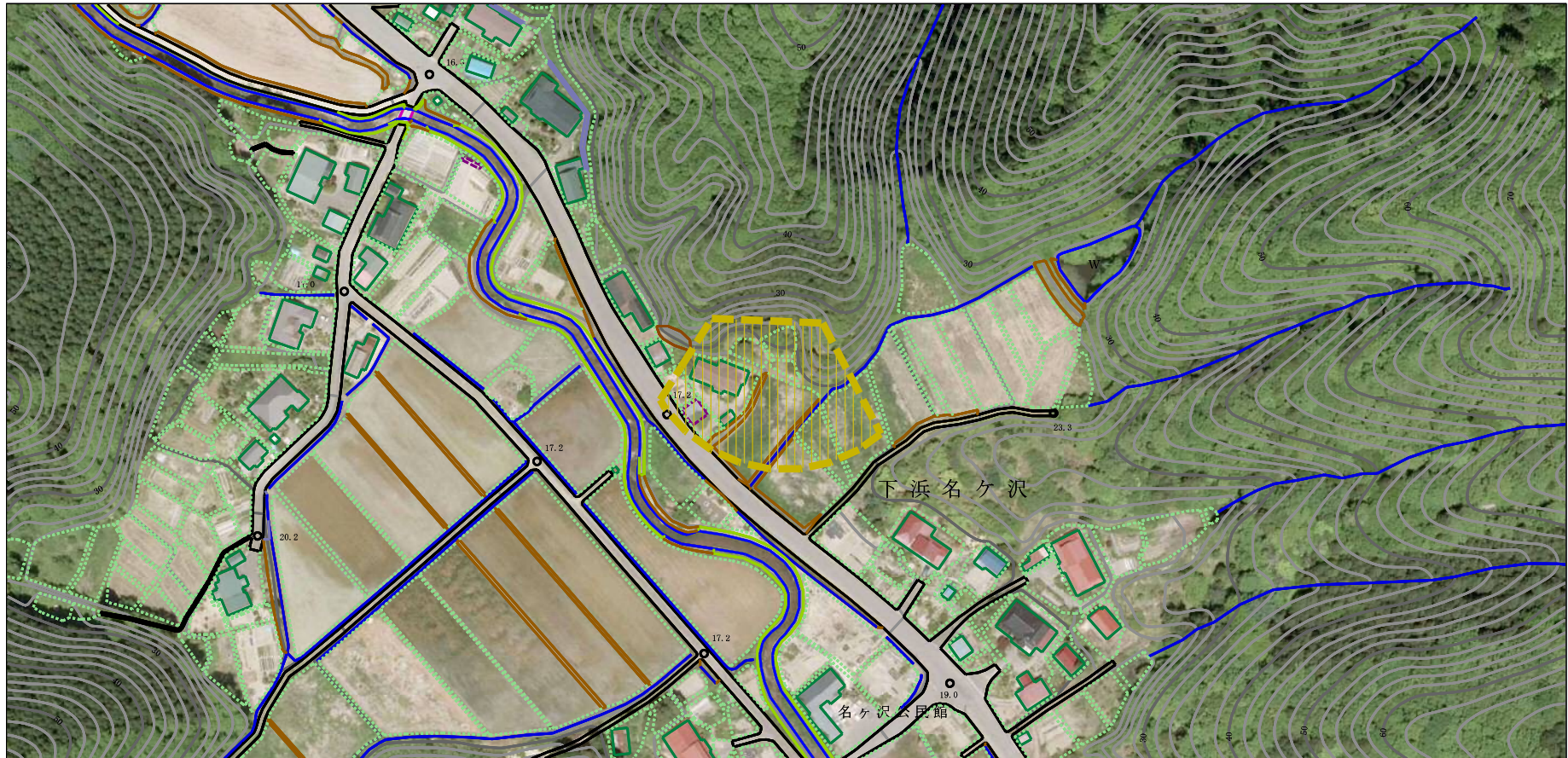
坂本沢1

所在地




秋田県秋田市下浜名ヶ沢  
字浦田及び坂本



# 参考資料 (その3)



参考資料

|      |                         |   |                    |         |            |      |                    |
|------|-------------------------|---|--------------------|---------|------------|------|--------------------|
| 参考資料 | 土砂災害防止法施行令第二条の基準に該当する区域 |  | N<br>縮尺<br>1:2,500 | 自然現象の種類 | 土石流        | 溪流番号 | II-1277            |
|      | 土砂災害防止法施行令第三条の基準に該当する区域 |  |                    | 告示番号    | 第359号      | 溪流名  | 坂本沢1               |
|      | それ以外の区域                 |  |                    | 告示年月日   | 平成30年7月13日 | 所在地  | 秋田県秋田市下浜名ケ沢字浦田及び坂本 |

