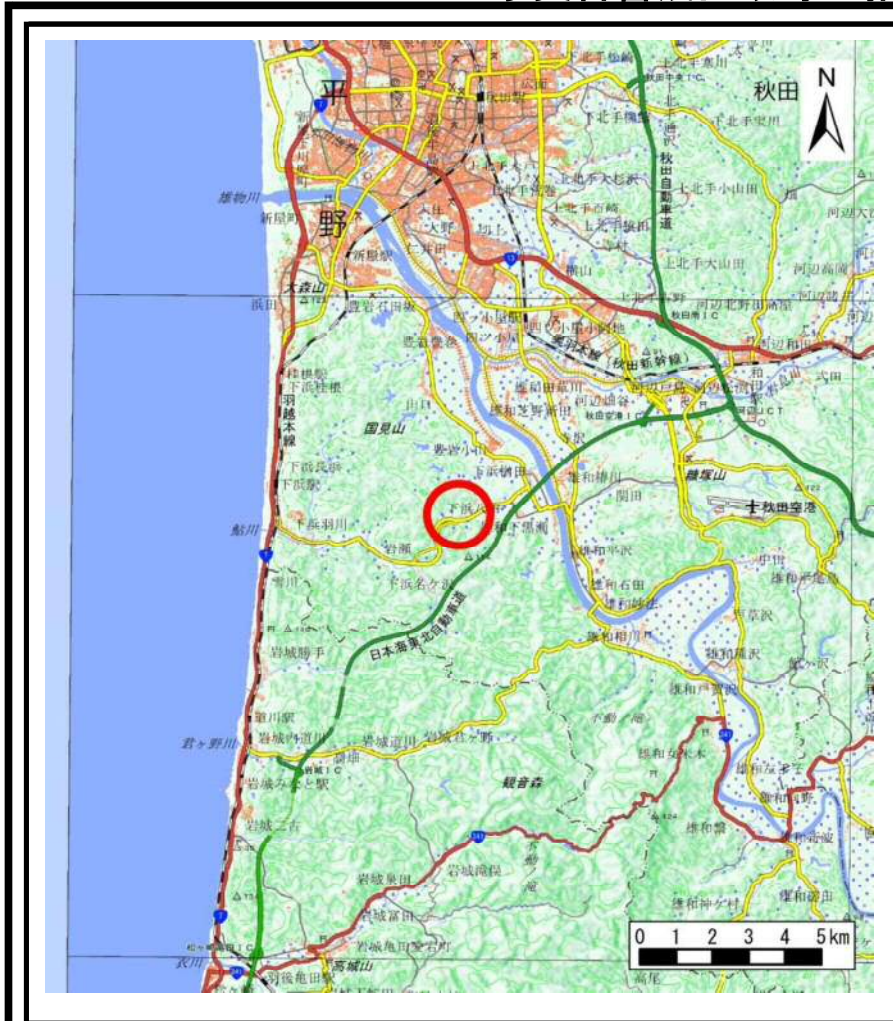
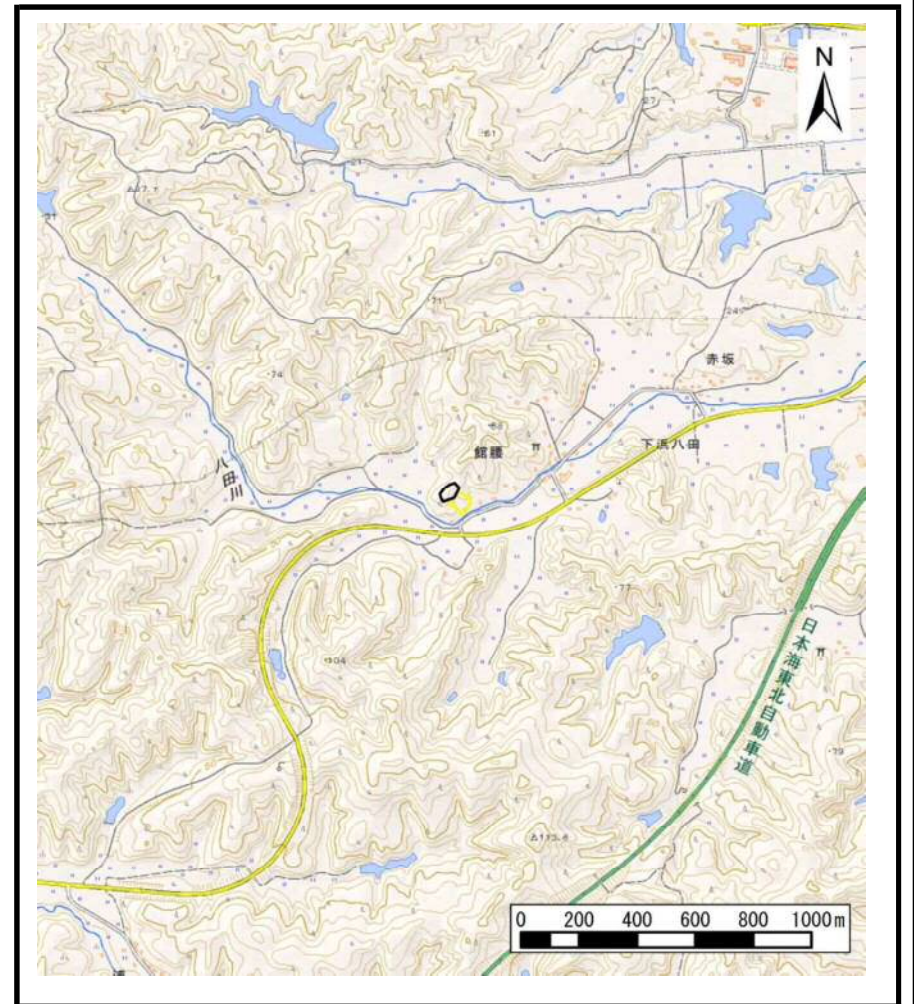


## 土砂災害警戒区域等の指定の公示に係る図書（その1）



(1/200,000)

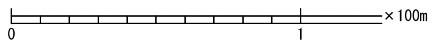
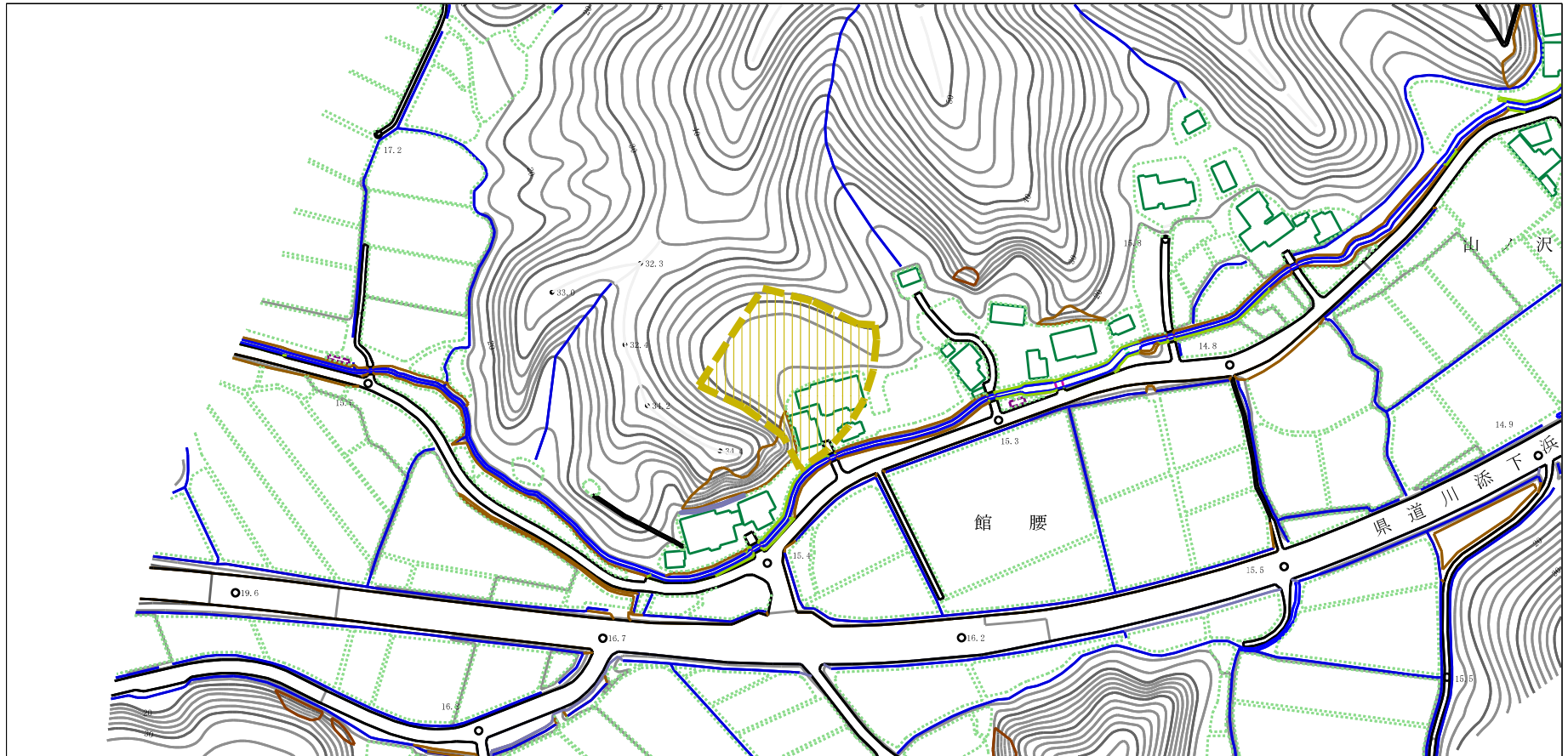


(1/25,000)

様式-1 (土) 土砂災害警戒区域・土砂災害特別警戒区域 位置図	自然現象の種類	土石流
	溪流番号	II-1242
	溪流名	館腰沢1
	所在地	秋田県秋田市下浜八田字館腰

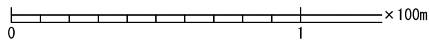
この地図は、国土地理院長の承認を得て、同院発行の電子地形図25000及び電子地形図20万を複製したものである。（承認番号 平29情複、第1337号）

# 土砂災害警戒区域等の指定の公示に係る図書（その2）



様式-2 (土) 土砂災害警戒区域・土砂災害特別警戒区域 区域図	土砂災害防止法施行令第二条の基準に該当する区域		N 縮尺 1:2,500	自然現象の種類	土石流	溪流番号	II-1242
	土砂災害防止法施行令第三条の基準に該当する区域			告示番号	第359号	溪流名	館腰沢1
	それ以外の区域			告示年月日	平成30年7月13日	所在地	秋田県秋田市下浜八田字館腰

# 参考資料 (その3)



参考資料

土砂災害防止法施行令第二条の基準に該当する区域



自然現象の種類

土石流

溪流番号

II-1242

土砂災害防止法施行令第三条の基準に該当する区域

土石流の高さが1mを超える場合、土石等の移動による力が50kN/mを超える区域



縮尺  
1:2,500

告示番号

第359号

溪流名

館腰沢1

土石流の高さが1mを超える場合、土石等の移動による力が50kN/m以下の区域



告示年月日

平成30年7月13日

所在地

秋田県秋田市下浜八田字館腰

それ以外の区域



