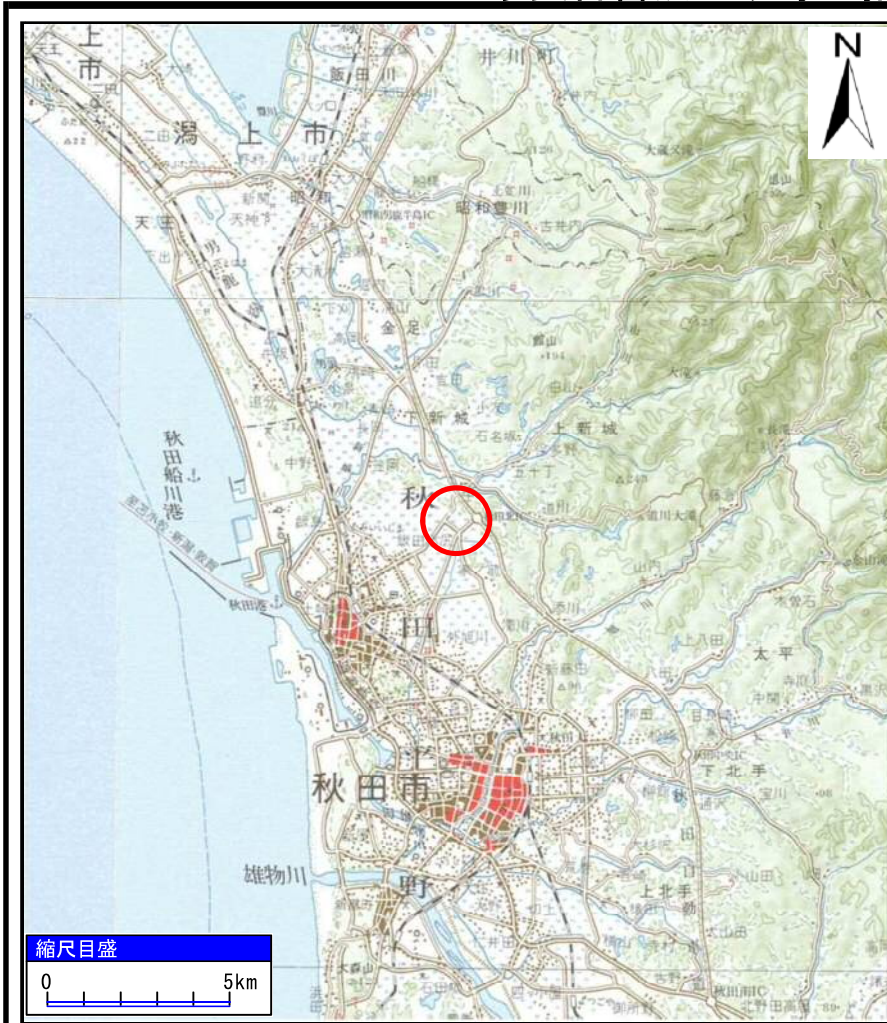
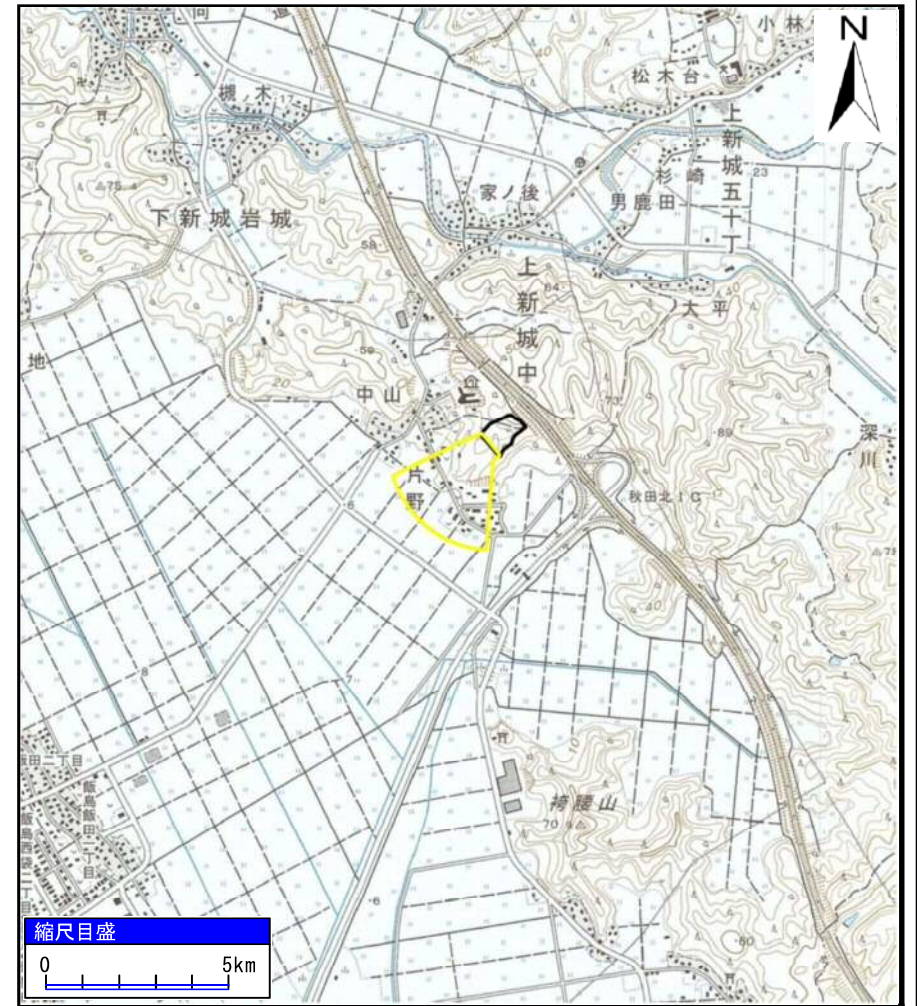


## 土砂災害警戒区域等の指定に係る図書（その1）



(1/200,000)



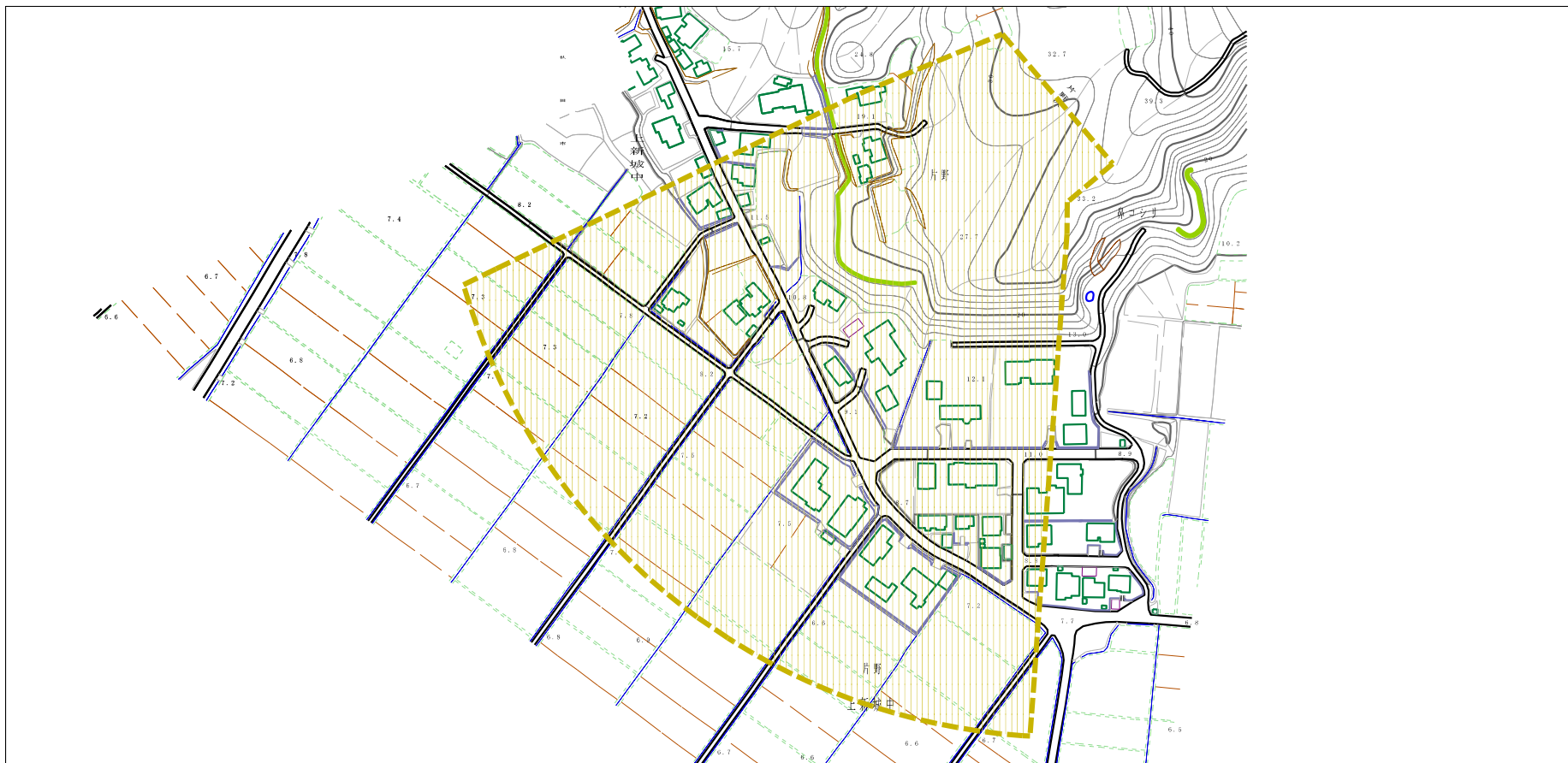
(1/25,000)

様式-1 (土)  
土砂災害警戒区域 位置図

自然現象の種類	土石流
溪流番号	II-1283
溪流名	片野沢
所在地	秋田県秋田市上新城中字片野及び鼻コシリ

「この地図は、国土地理院長の承認を得て、同院発行の20万分の1地勢図及び2万5千分の1地形図を複製したものである。（承認番号 平29情複、第1335号）」

土砂災害警戒区域の指定の公示に係る図書（その2）



0 1 × 100m

様式-2 (土)  
土砂災害警戒区域 区域図

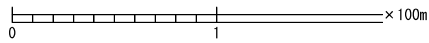
土砂災害防止法施行令第二条の基準に該当する区域  
〔土砂災害警戒区域〕



N  
縮尺  
1:2,500

自然現象の種類	土石流	溪流番号	II-1283
告示番号	第359号	溪流名	片野沢
告示年月日	平成30年7月13日	所在地	秋田県秋田市上新城中字片野及び鼻コシリ

参考資料 (その3)



参考資料	土砂災害防止法施行令第二条の基準に該当する区域 「土砂災害警戒区域」		N 縮尺 1:2,500	自然現象の種類	土石流	溪流番号	II-1283
				告示番号	第359号	溪流名	片野沢
				告示年月日	平成30年7月13日	所在地	秋田県秋田市新城中字片野及び鼻コシリ

