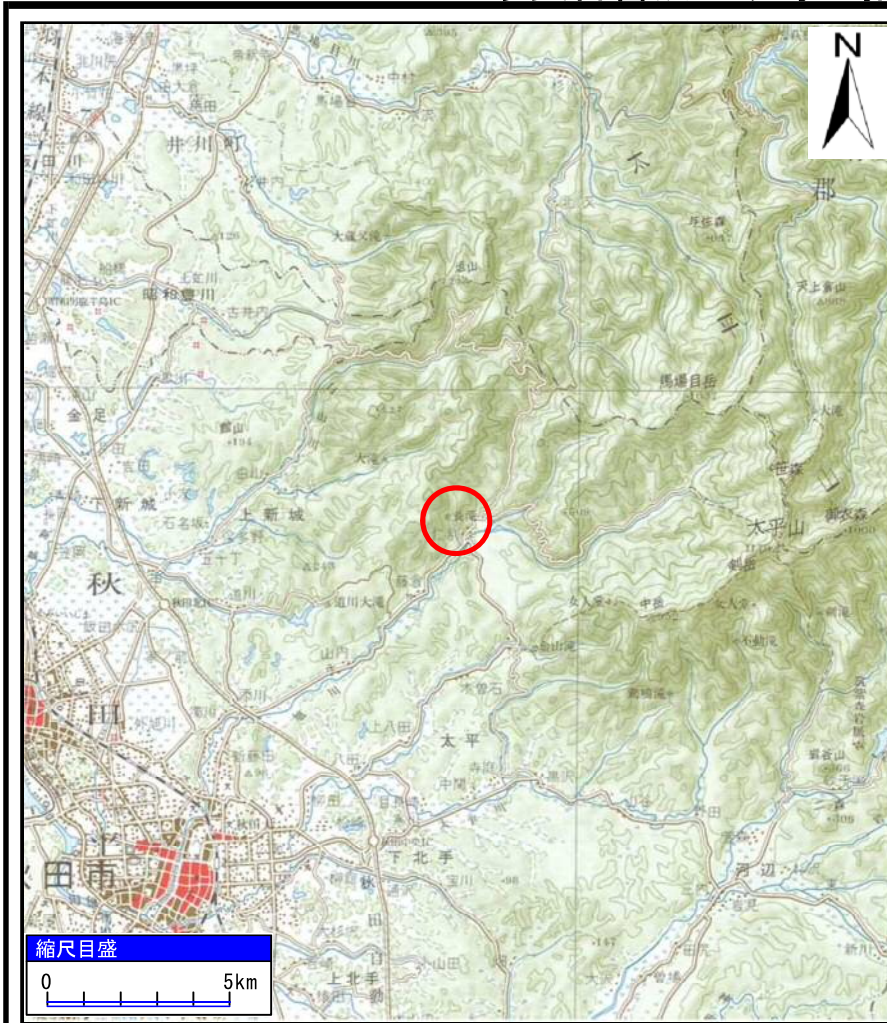
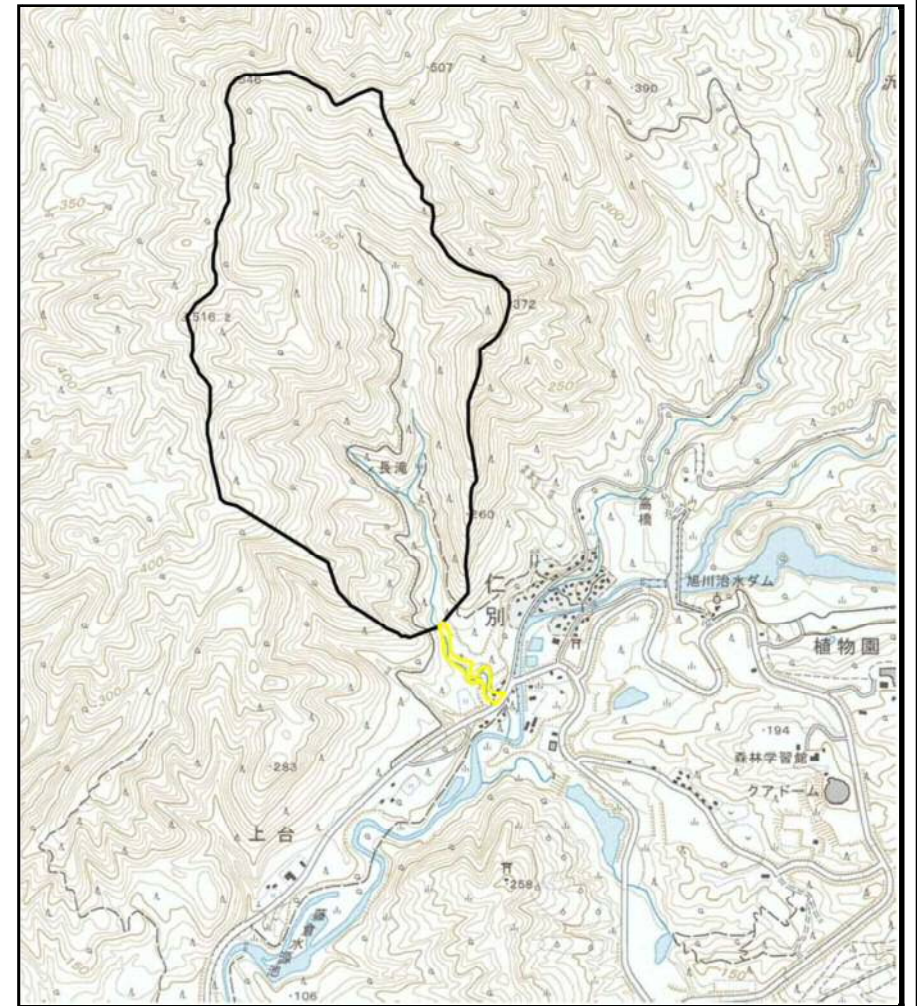


# 土砂災害警戒区域等の指定の公示に係る図書（その1）



(1/200,000)



(1/25,000)

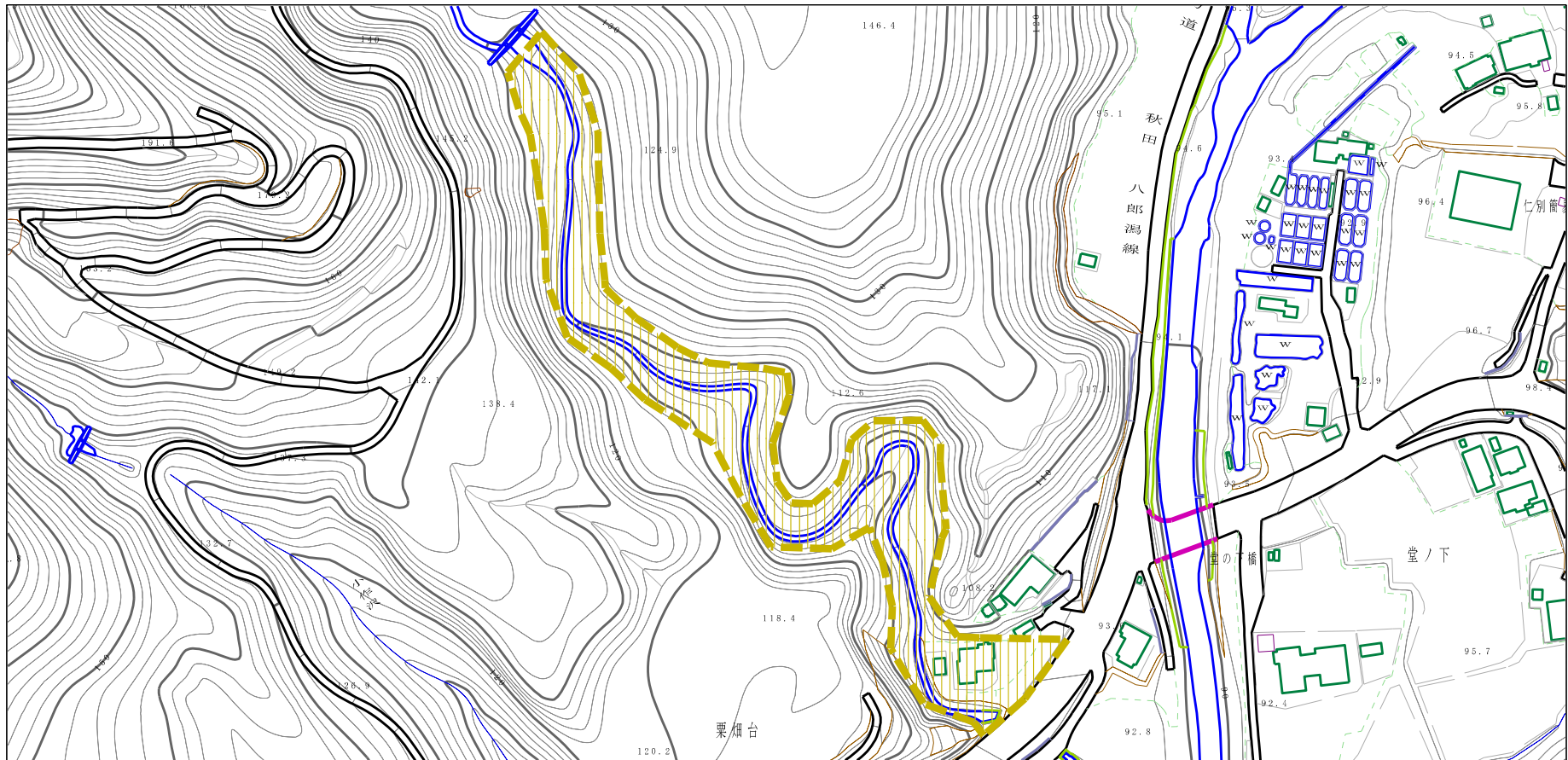
様式-1 (土)  
土砂災害警戒区域 位置図

自然現象の種類	土石流
溪流番号	II-1231
溪流名	栗畑台沢
所在地	秋田県秋田市仁別字栗畑台及び家ハツレ

「この地図は、国土地理院長の承認を得て、同院発行の20万分の1地勢図及び2万5千分の1地形図を複製したものである。（承認番号 平29情複、第1335号）」



# 土砂災害警戒区域の指定の公示に係る図書（その2）



様式-2 (土)

土砂災害警戒区域 区域図

土砂災害防止法施行令第二条の基準に該当する区域  
「土砂災害警戒区域」

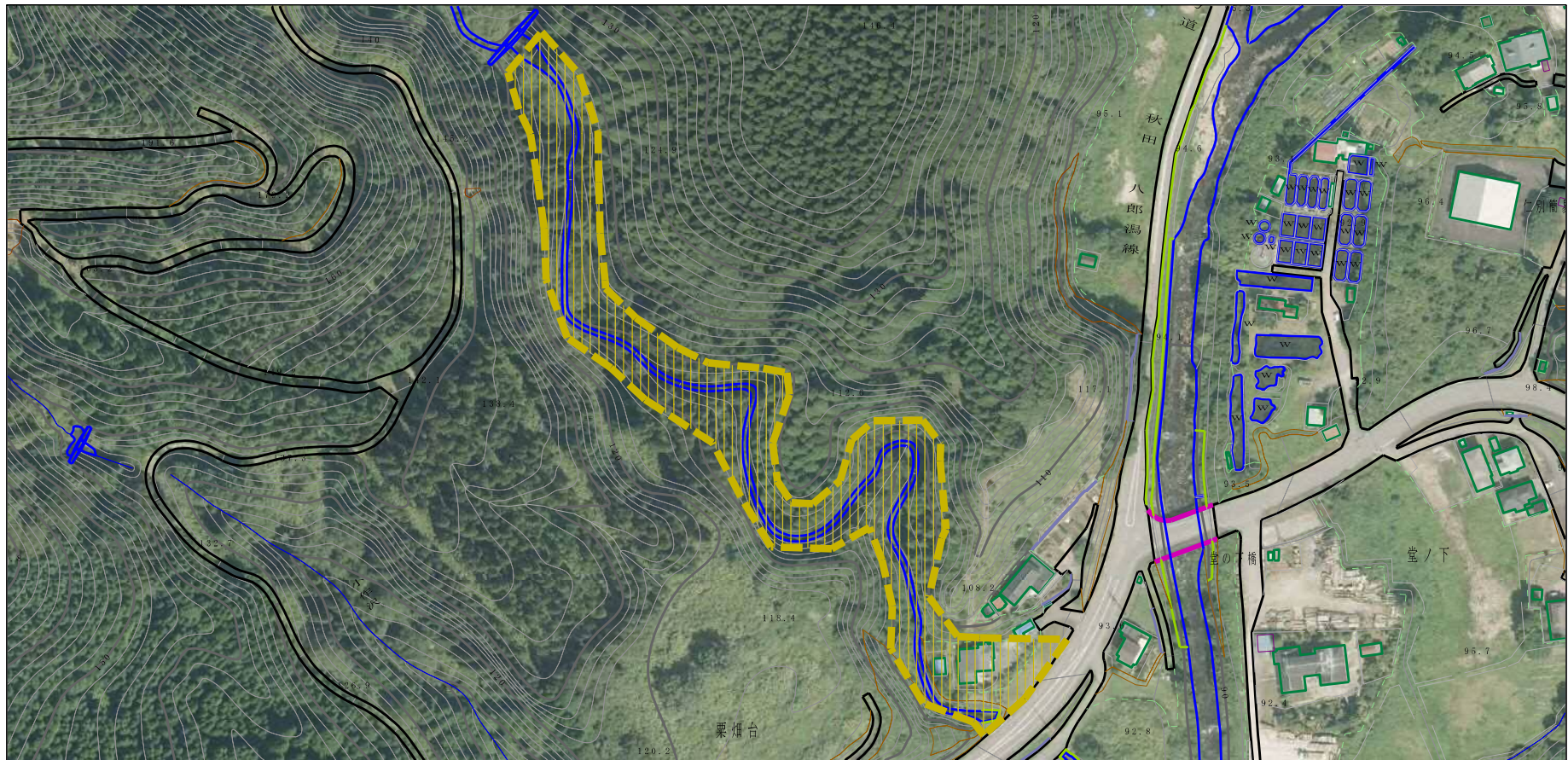


縮尺  
1:2,500

自然現象の種類	土石流	溪流番号	II-1231
告示番号	第359号	溪流名	栗畑台沢
告示年月日	平成30年7月13日	所在地	秋田県秋田市仁別 字栗畑台及び家ハツレ



# 参考資料（その3）



参考資料

土砂災害防止法施行令第二条の基準に該当する区域  
「土砂災害警戒区域」



N  
縮尺  
1:2,500

自然現象  
の種類

土石流

溪流番号

II-1231

告示番号

第359号

溪流名

粟畑台沢

告示年月日

平成30年7月13日

所在地

秋田県秋田市仁別  
字粟畑台及び家ハツレ

