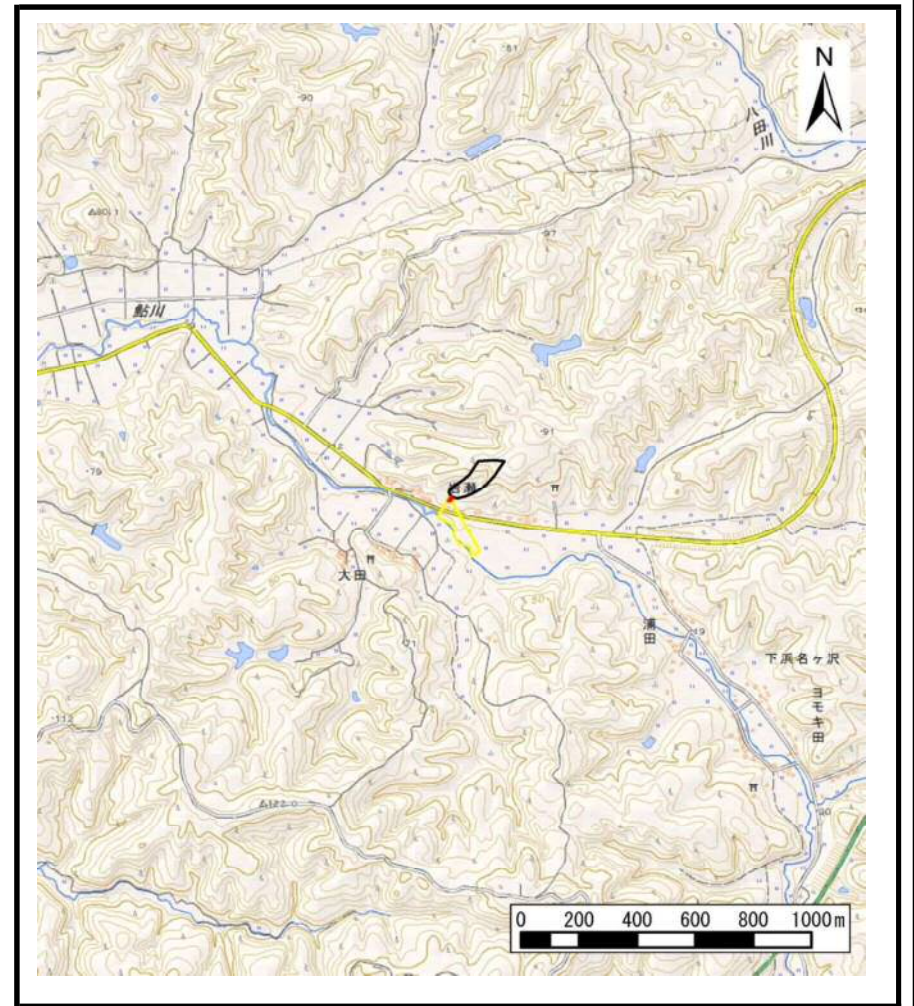


土砂災害警戒区域等の指定の公示に係る図書（その1）



(1/200,000)



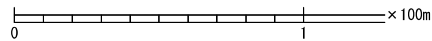
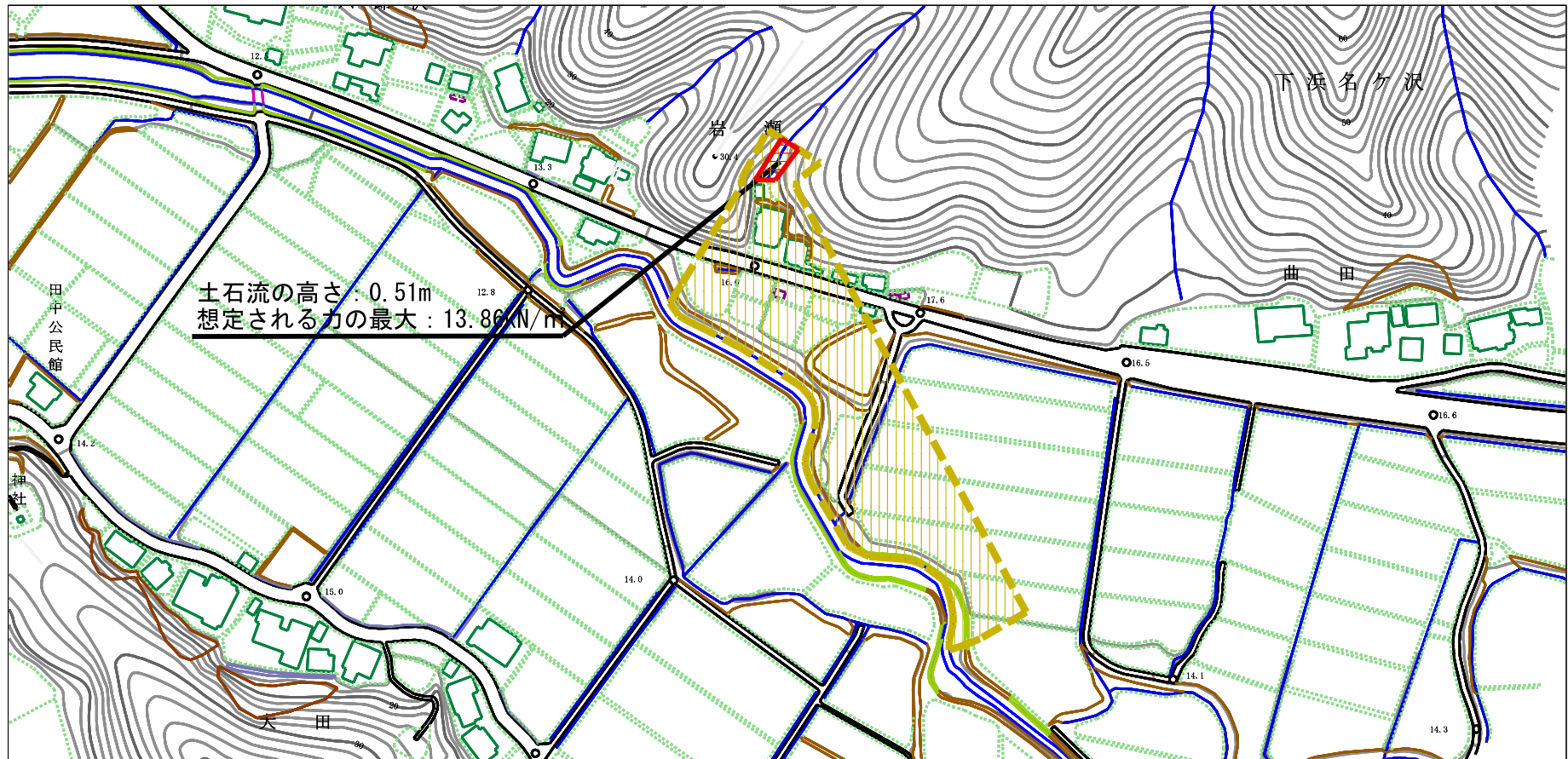
(1/25,000)

様式-1 (土)
土砂災害警戒区域・土砂災害特別警戒区域 位置図

自然現象の種類	土石流
溪流番号	II-1279
溪流名	曲田沢
所在地	秋田県秋田市下浜名ヶ沢字曲田並びに同市下浜羽川字岩瀬及び大田

この地図は、国土地理院長の承認を得て、同院発行の電子地形図25000及び電子地形図20万を複製したものである。（承認番号 平29情複、第1337号）

土砂災害警戒区域等の指定の公示に係る図書（その2）



様式-2 (土)

土砂災害警戒区域・土砂災害特別警戒区域
区域図

土砂災害防止法施行令第二条の基準に該当する区域

土石流の高さが1mを超える場合、土石等の
移動による力が50kN/mを超える区域

土石流の高さが1mを超える場合、土石等の
移動による力が50kN/m以下の区域

それ以外の区域



縮尺
1:2,500

自然現象
の種類

土石流

告示番号

第358号

告示年月日

平成30年7月13日

溪流番号

II-1279

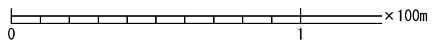
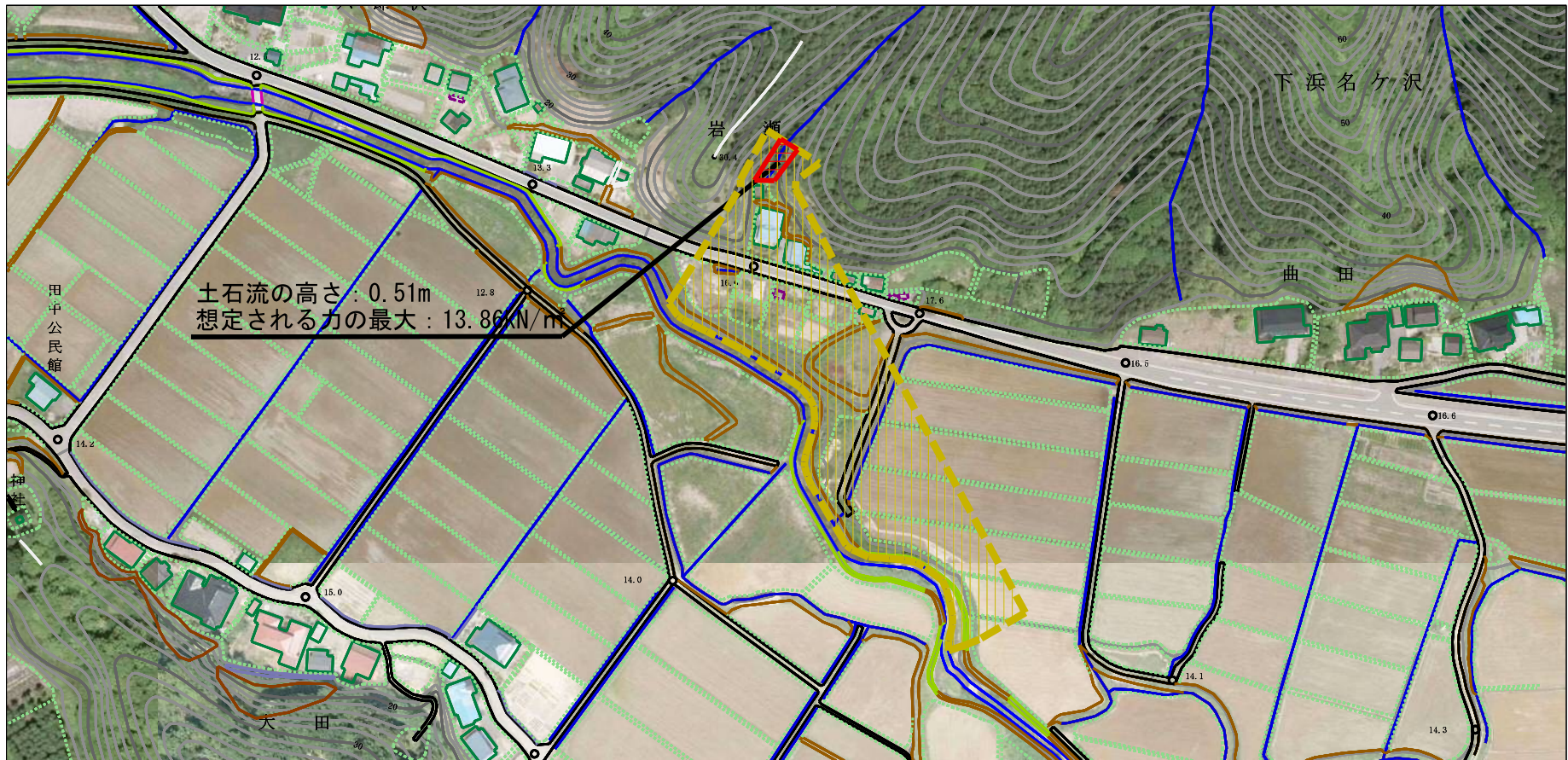
溪流名

曲田沢

所在地

秋田県秋田市下浜名ヶ沢字曲田
並びに同市下浜羽川字岩瀬及び大田

参考資料 (その3)



参考資料	土砂災害防止法施行令第二条の基準に該当する区域		N 縮尺 1:2,500	自然現象の種類	土石流	溪流番号	II-1279
	土砂災害防止法施行令第三条の基準に該当する区域			告示番号	第358号	溪流名	曲田沢
	それ以外の区域			告示年月日	平成30年7月13日	所在地	秋田県秋田市下浜名ヶ沢字曲田 並びに同市下浜羽川字岩瀬及び大田

