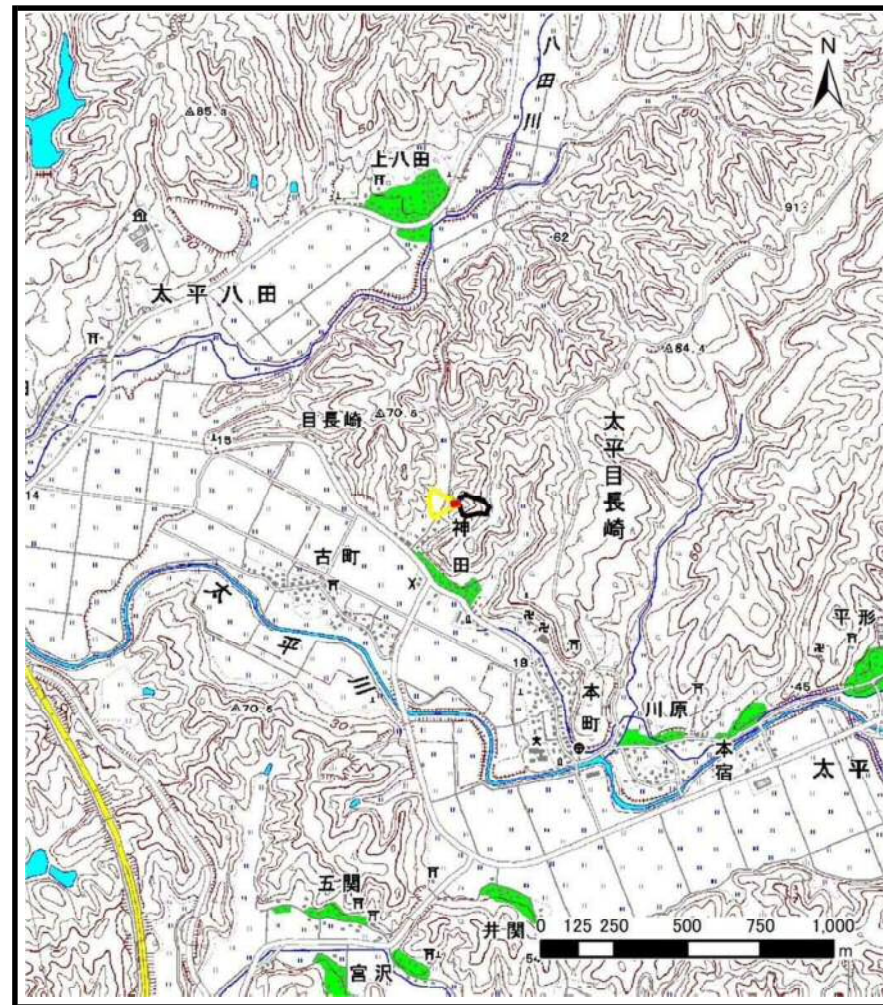


土砂災害警戒区域等の指定の公示に係る図書（その1）



(1/200,000)



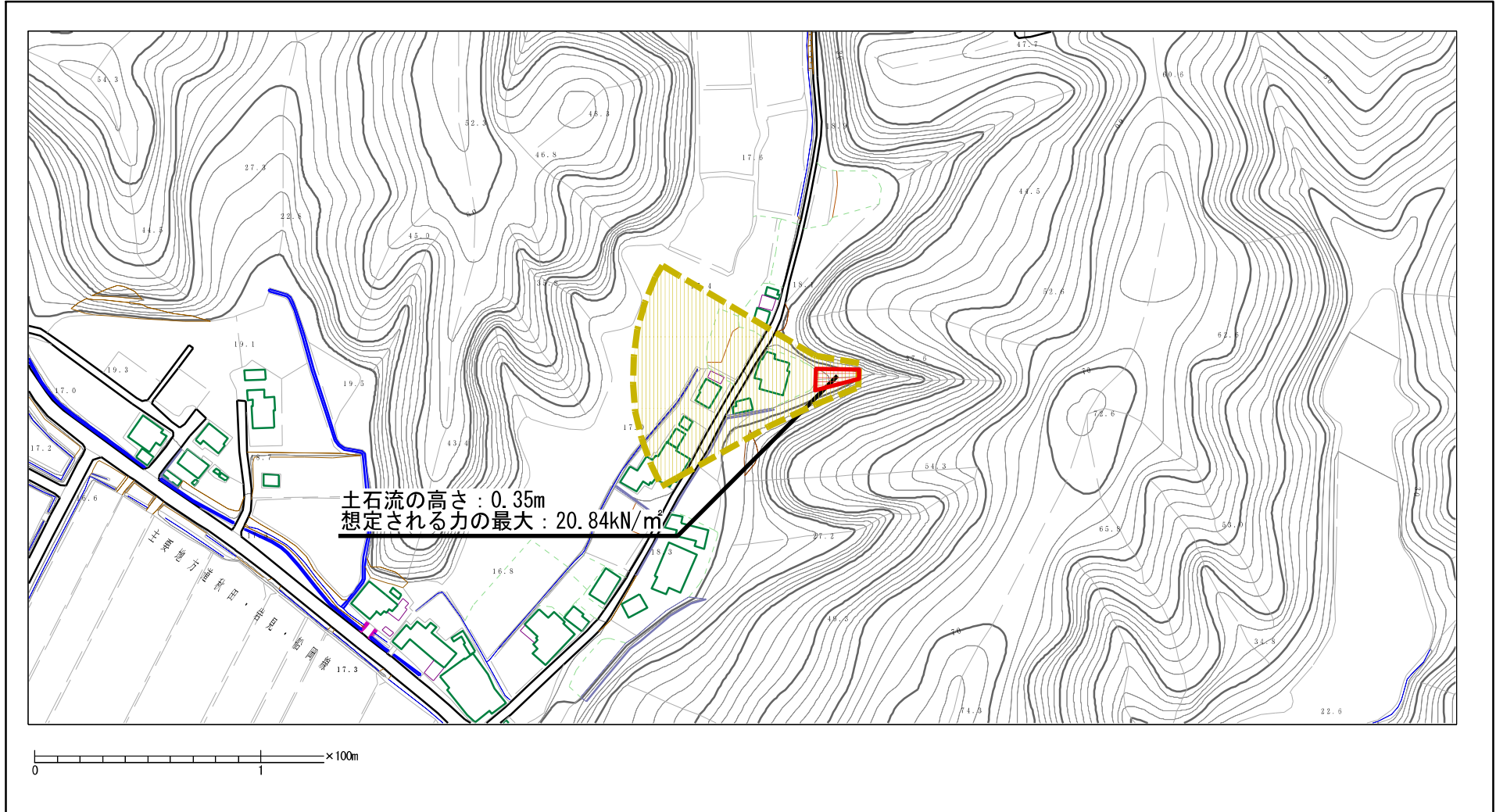
(1/25,000)

様式-1 (土)
土砂災害警戒区域・土砂災害特別警戒区域 位置図

自然現象の種類	土石流
溪流番号	II-1258
溪流名	大根沢1
所在地	秋田県秋田市太平目長崎字大根沢

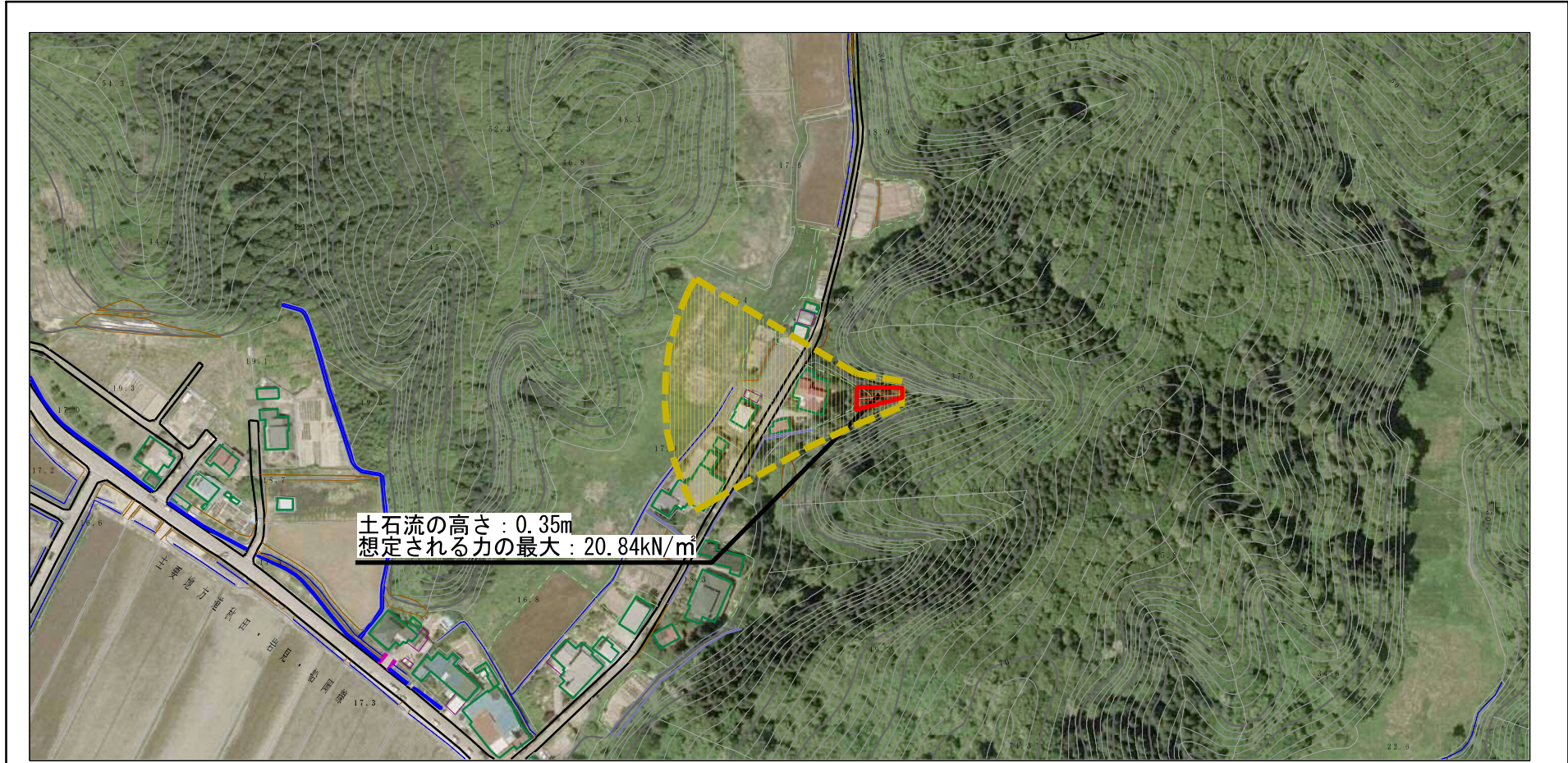
この地図は、国土地理院長の承認を得て、同院発行の電子地形図25000及び電子地形図20万を複製したものである。（承認番号 平29情複、第1336号）

土砂災害警戒区域等の指定の公示に係る図書（その2）



様式-2（土） 土砂災害警戒区域・土砂災害特別警戒区域 区域図	土砂災害防止法施行令第二条の基準に該当する区域			 縮尺 1:2,500	自然現象の種類	土石流	溪流番号	Ⅱ-1258
	土砂災害防止法施行令第三条の基準に該当する区域		告示番号		第358号	溪流名	大根沢沢1	
	それ以外の区域		告示年月日		平成30年7月13日	所在地	秋田県秋田市 太平目長崎字大根沢	

参考資料 (その3)



土石流の高さ: 0.35m
想定される力の最大: 20.84kN/m²



参考資料	土砂災害防止法施行令第二条の基準に該当する区域		 	 縮尺 1:2,500	自然現象の種類	土石流	溪流番号	Ⅱ-1258
	土砂災害防止法施行令第三条の基準に該当する区域	土石流の高さが1mを超える場合、土石等の移動による力が50kN/m ² を超える区域			告示番号	第358号	溪流名	大根沢沢1
		土石流の高さが1mを超える場合、土石等の移動による力が50kN/m ² 以下の区域			告示年月日	平成30年7月13日	所在地	秋田県秋田市 太平目長崎字大根沢
	それ以外の区域							

