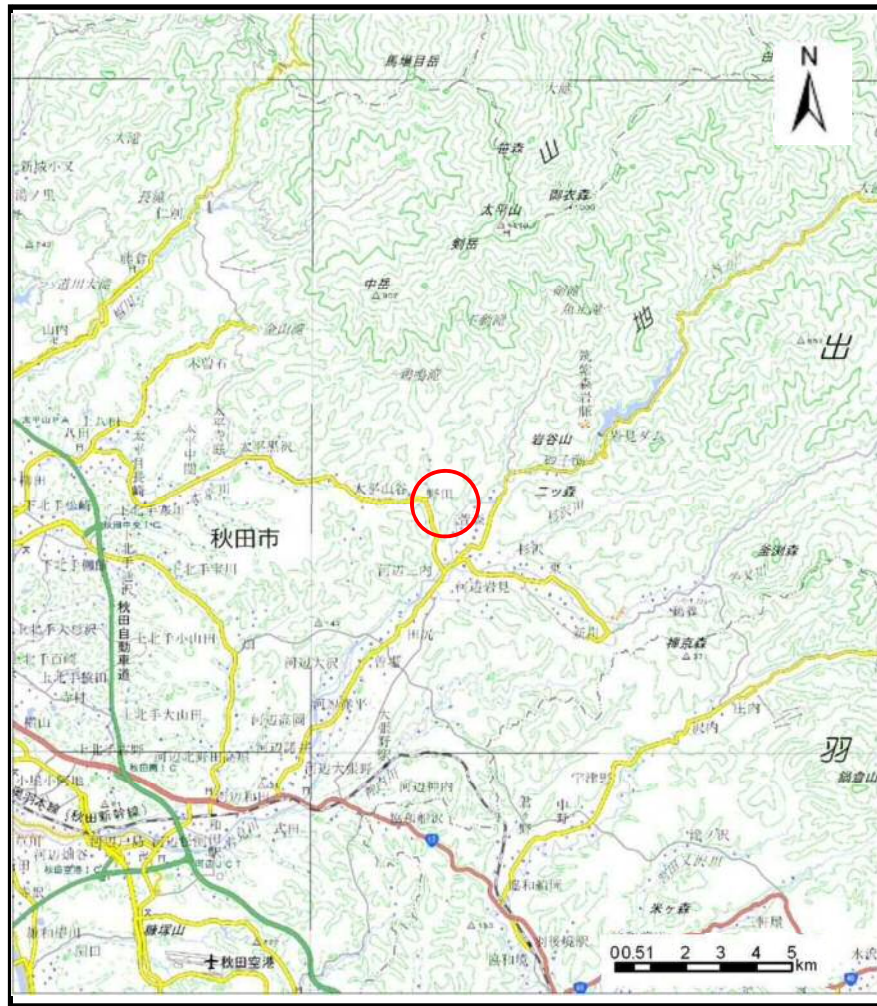
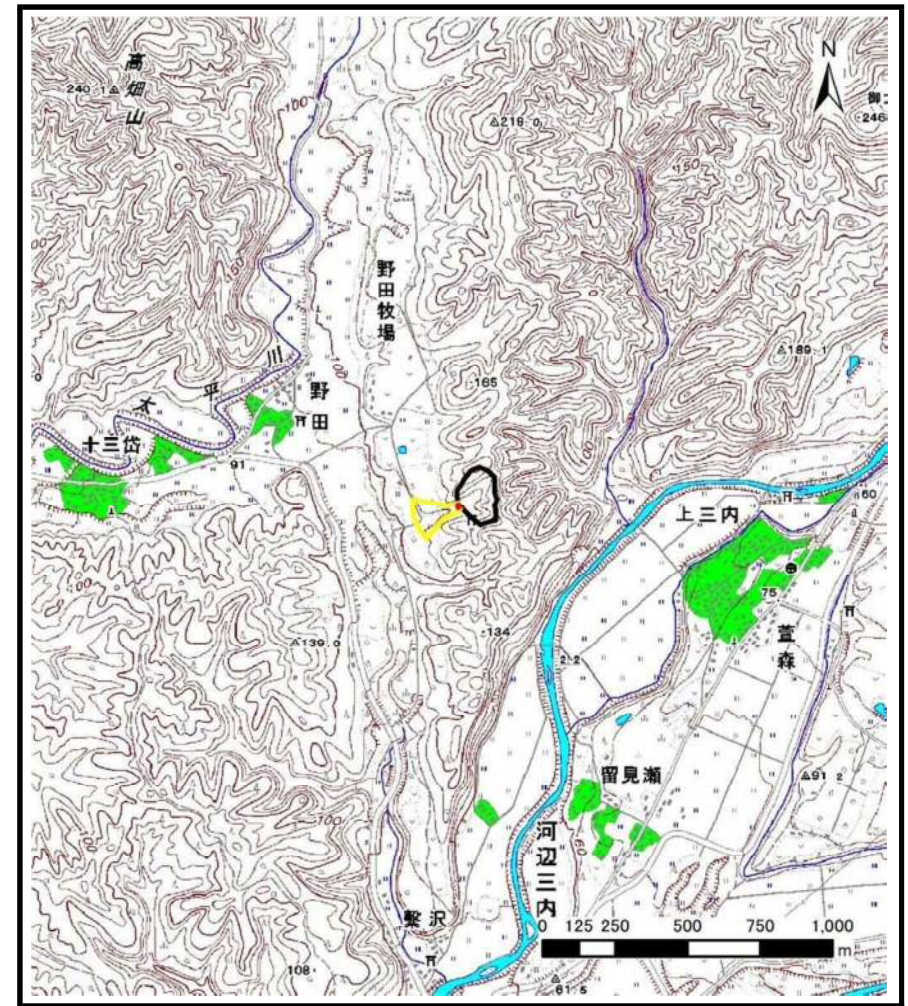


土砂災害警戒区域等の指定の公示に係る図書（その1）



(1/200,000)

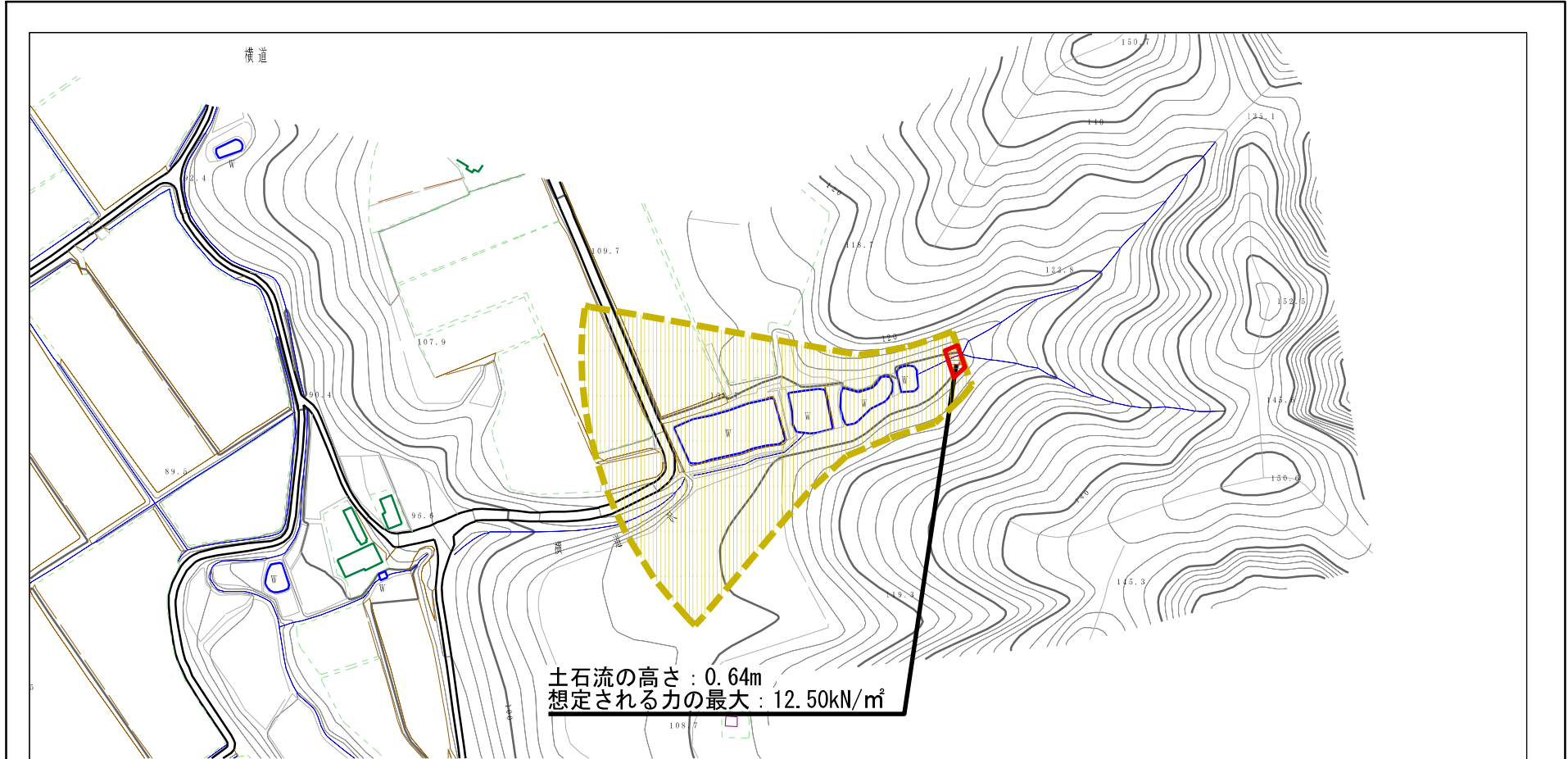


(1/25,000)

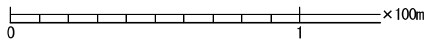
| | | |
|-------------------------------------|---------|---------------|
| 様式-1 (土) 土砂災害警戒区域・土砂災害特別警戒区域 位置図 | 自然現象の種類 | 土石流 |
| | 溪流番号 | II-1250 |
| | 溪流名 | 横道沢 |
| | 所在地 | 秋田県秋田市太平山谷字横道 |

この地図は、国土地理院長の承認を得て、同院発行の電子地形図25000及び電子地形図20万を複製したものである。（承認番号 平29情複、第1336号）

土砂災害警戒区域等の指定の公示に係る図書（その2）

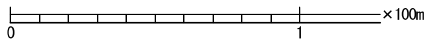
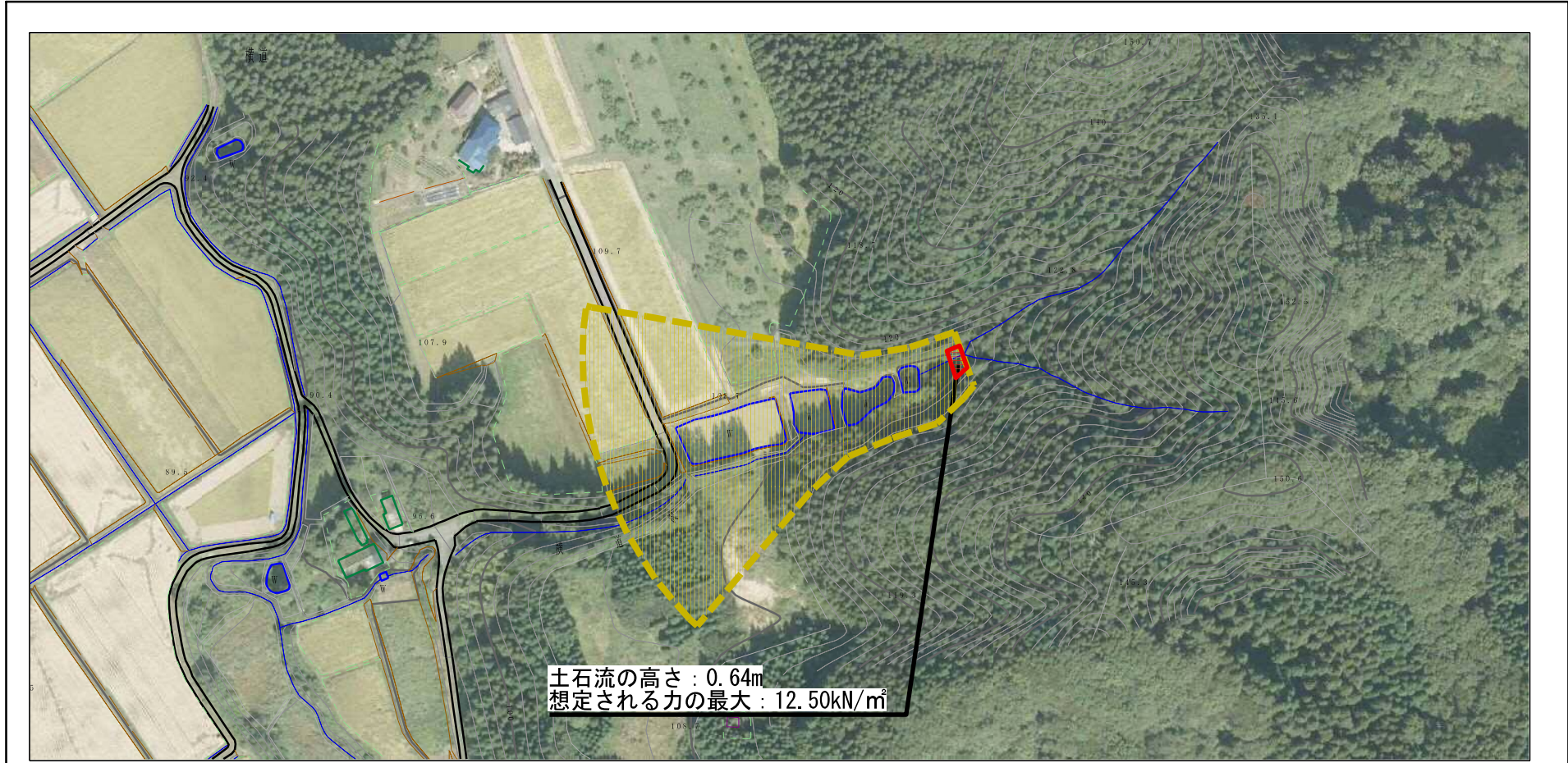



土石流の高さ：0.64m
 想定される力の最大：12.50kN/m²



| | | | | | | | | |
|---------------------------------------|-------------------------|---|---------|--------------------|-------|------------|-----|-------------------|
| 様式-2（土） 土砂災害警戒区域・土砂災害特別警戒区域 区域図 | 土砂災害防止法施行令第2条の基準に該当する区域 | | | 自然現象 の種類 土石流 | 溪流番号 | II-1250 | | |
| | 土砂災害防止法施行令第3条の基準に該当する区域 | 土石流の高さが1mを超える場合、土石等の移動による力が50kN/m ² を超える区域 | | | 告示番号 | 第358号 | 溪流名 | 横道沢 |
| | | 土石流の高さが1mを超える場合、土石等の移動による力が50kN/m ² 以下の区域 | | | 告示年月日 | 平成30年7月13日 | 所在地 | 秋田県秋田市 太平山谷字横道 |
| それ以外の区域 | | 縮尺 | 1:2,500 | | | | | |

参考資料 (その3)



| | | | | | | | |
|------|-------------------------|---|--|---------|------------|------|-------------------|
| 参考資料 | 土石災害防止法施行令第二条の基準に該当する区域 | |  縮尺 1:2,500 | 自然現象の種類 | 土石流 | 溪流番号 | II-1250 |
| | 土石災害防止法施行令第三条の基準に該当する区域 | 土石流の高さが1mを超える場合、土石等の移動による力が50kN/mを超える区域 | | 告示番号 | 第358号 | 溪流名 | 横道沢 |
| | | 土石流の高さが1mを超える場合、土石等の移動による力が50kN/m以下の区域 | | 告示年月日 | 平成30年7月13日 | 所在地 | 秋田県秋田市 太平山谷字横道 |
| | それ以外の区域 | | | | | | |

