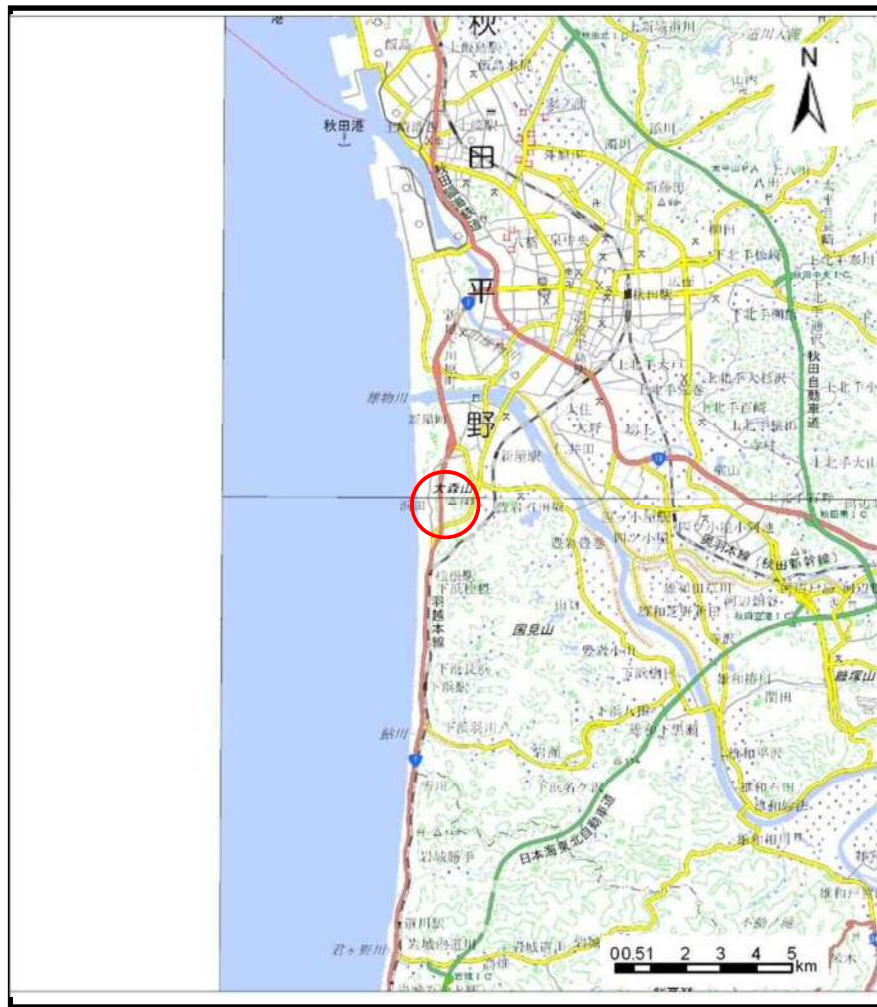
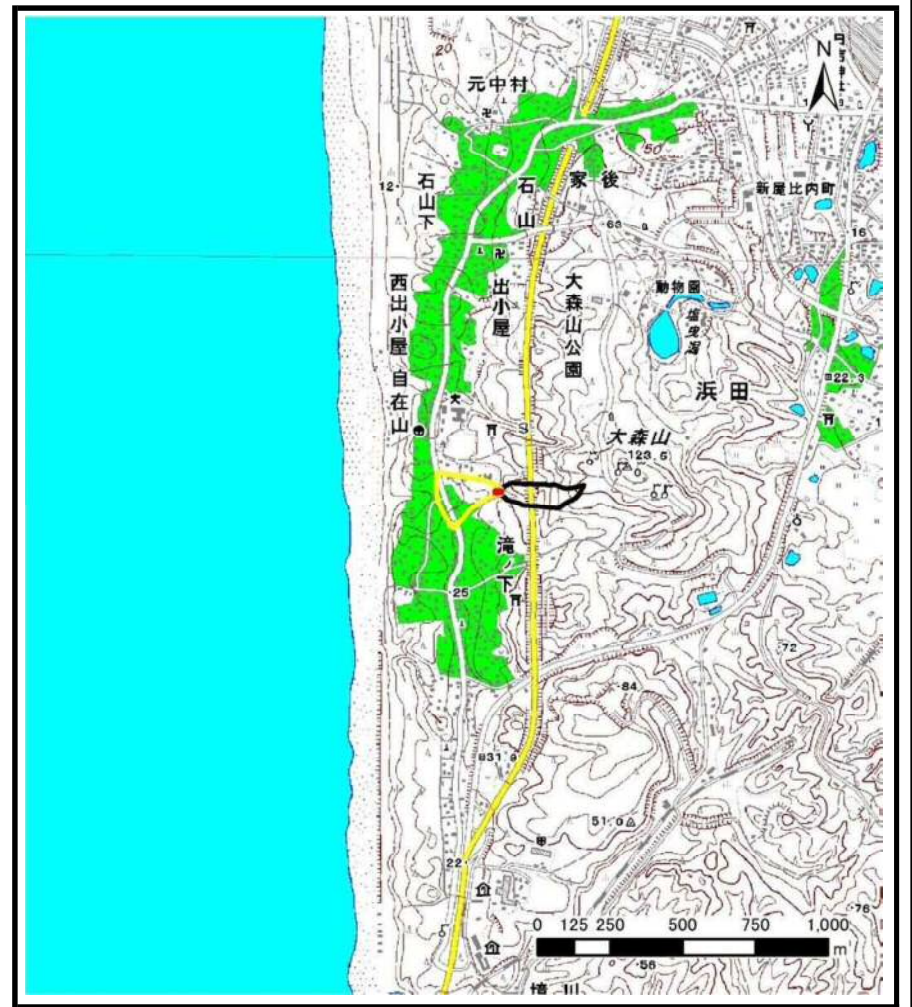


土砂災害警戒区域等の指定の公示に係る図書（その1）



(1/200,000)



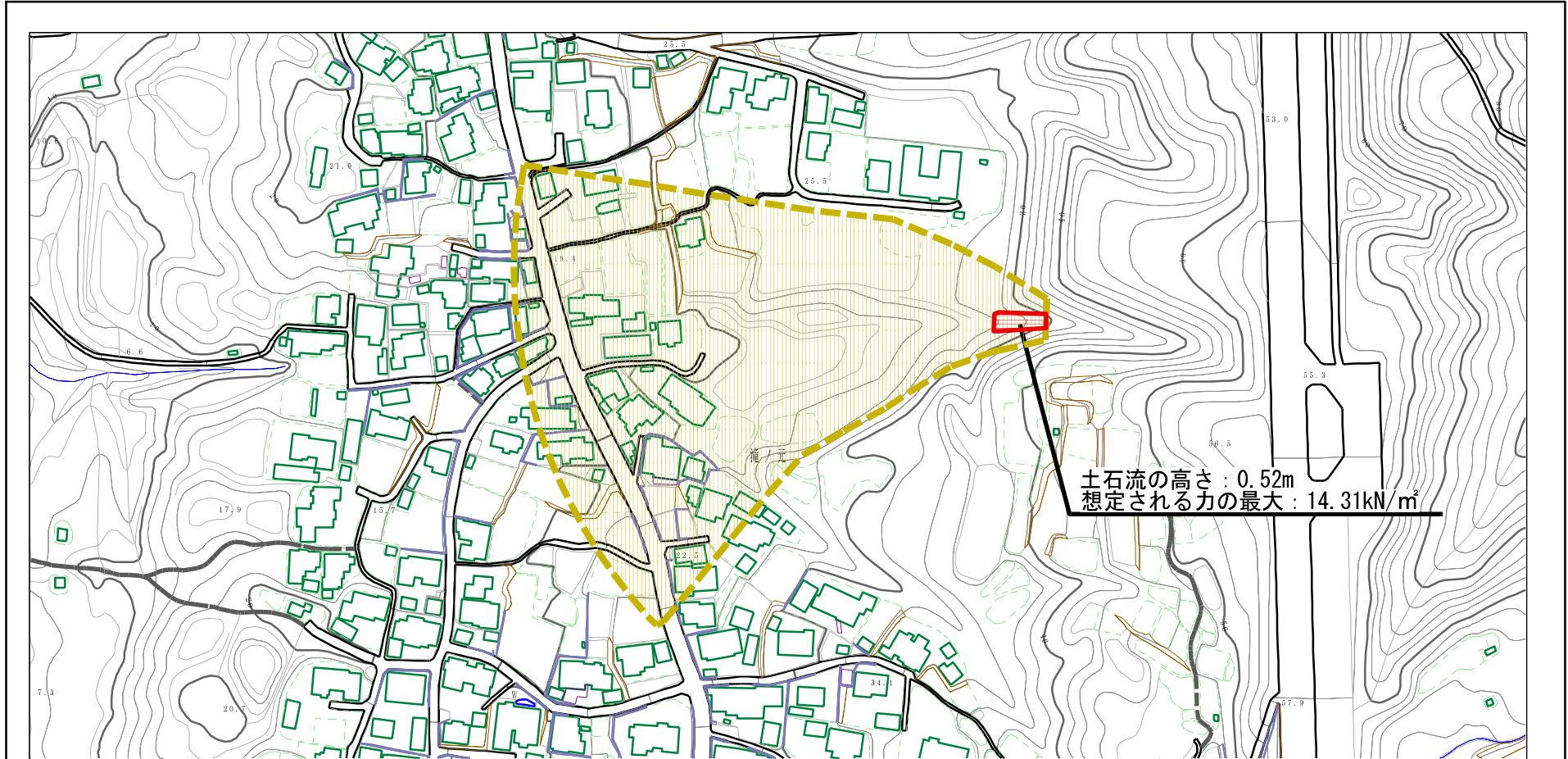
(1/25,000)

様式-1(土)
土砂災害警戒区域・土砂災害特別警戒区域位置図

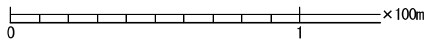
自然現象の種類	土石流
溪流番号	I-1181
溪流名	中村沢2
所在地	秋田県秋田市浜田字自在山及び滝ノ元





この地図は、国土地理院長の承認を得て、同院発行の電子地形図25000及び電子地形図20万を複製したものである。(承認番号 平29情複、第1336号)

土砂災害警戒区域等の指定の公示に係る図書（その2）

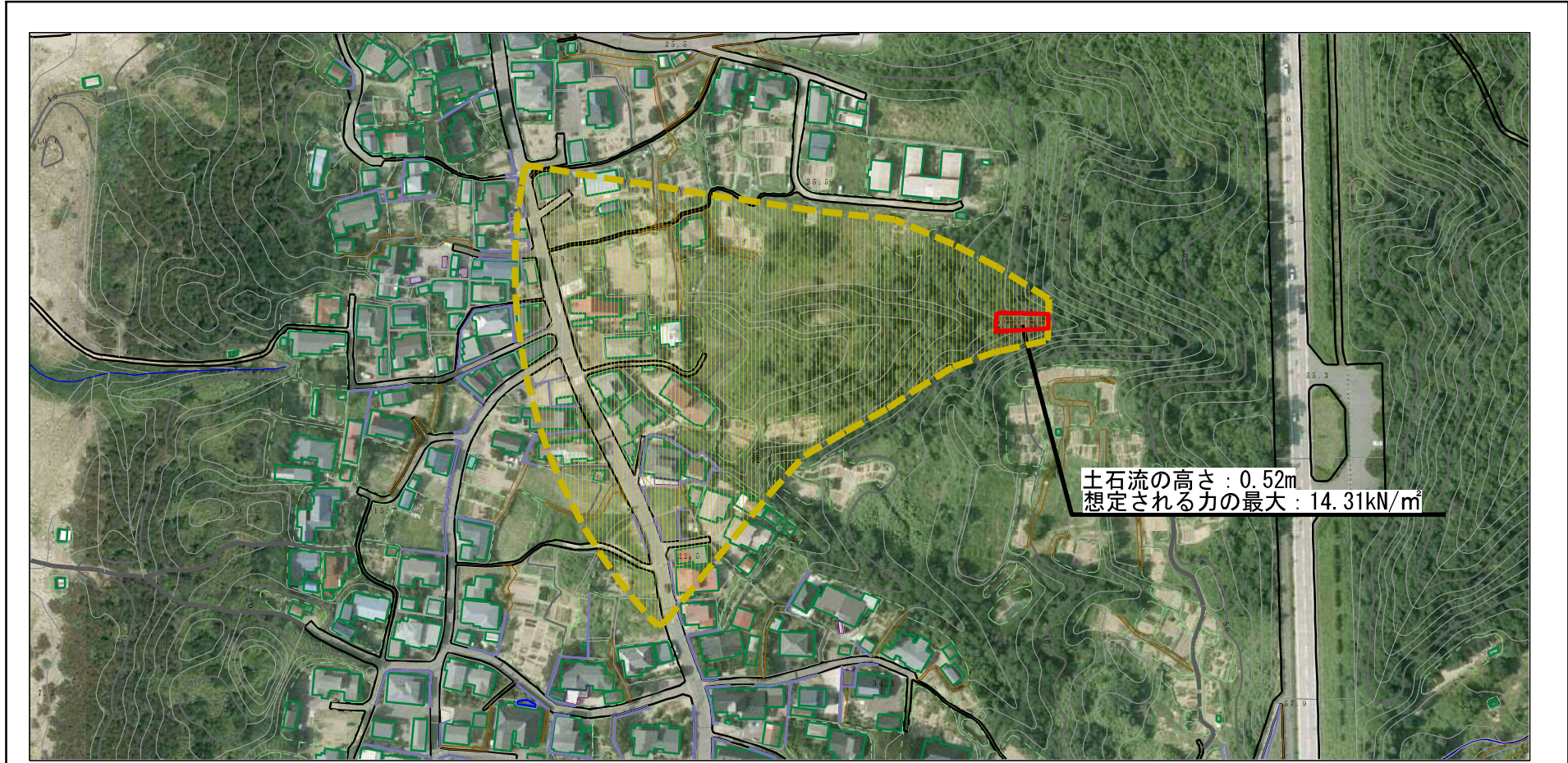


土石流の高さ：0.52m
 想定される力の最大：14.31kN/m²



様式-2（土） 土砂災害警戒区域・土砂災害特別警戒区域 区域図	土砂災害防止法施行令第2条の基準に該当する区域		 縮尺 1:2,500	自然現象 の種類	土石流	溪流番号	I-1181	
	土砂災害防止法施行令第3条の基準に該当する区域	土石流の高さが1mを超える場合、土石等の移動による力が50kN/mを超える区域			告示番号	第358号	溪流名	中村沢2
		土石流の高さが1mを超える場合、土石等の移動による力が50kN/m以下の区域			告示年月日	平成30年7月13日	所在地	秋田県秋田市浜田 字自在山及び滝ノ元
それ以外の区域								

参考資料 (その3)



土石流の高さ：0.52m
 想定される力の最大：14.31kN/m²



参考資料	土砂災害防止法施行令第二条の基準に該当する区域		縮尺 1:2,500	自然現象の種類	土石流	溪流番号	I-1181
	土砂災害防止法施行令第三条の基準に該当する区域			告示番号	第358号	溪流名	中村沢2
	それ以外の区域			告示年月日	平成30年7月13日	所在地	秋田県秋田市浜田 字自在山及び滝ノ元

