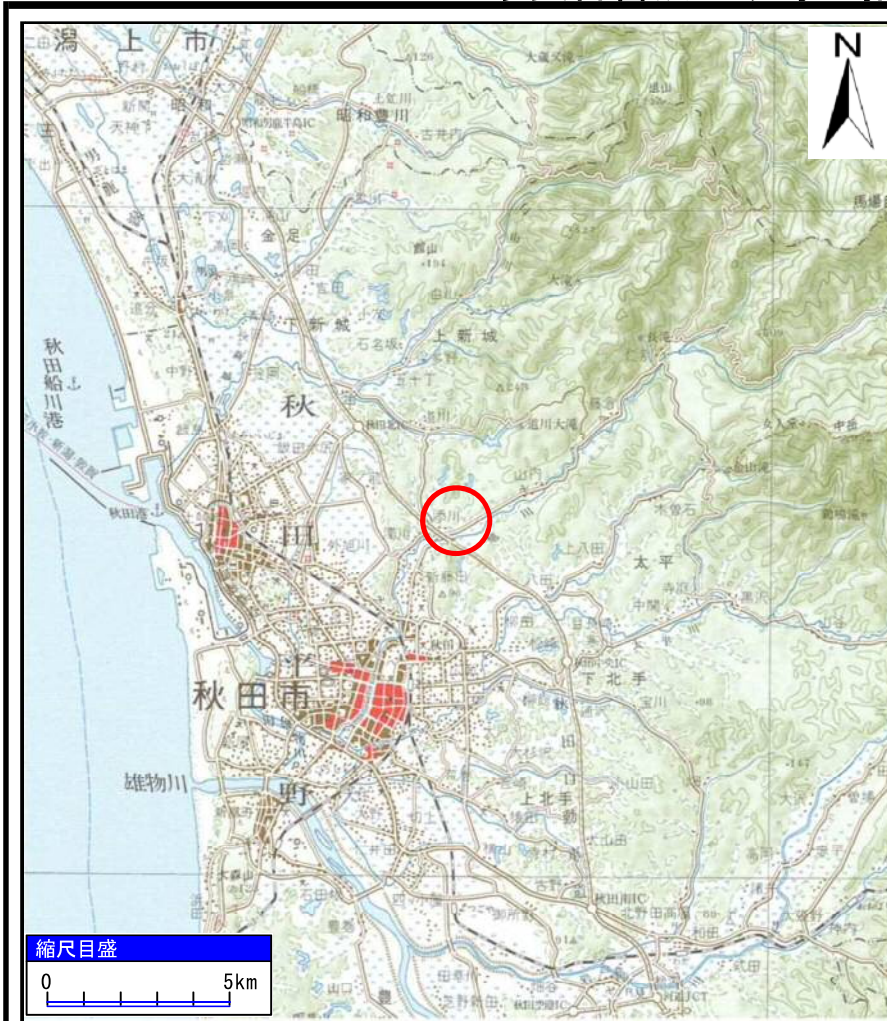
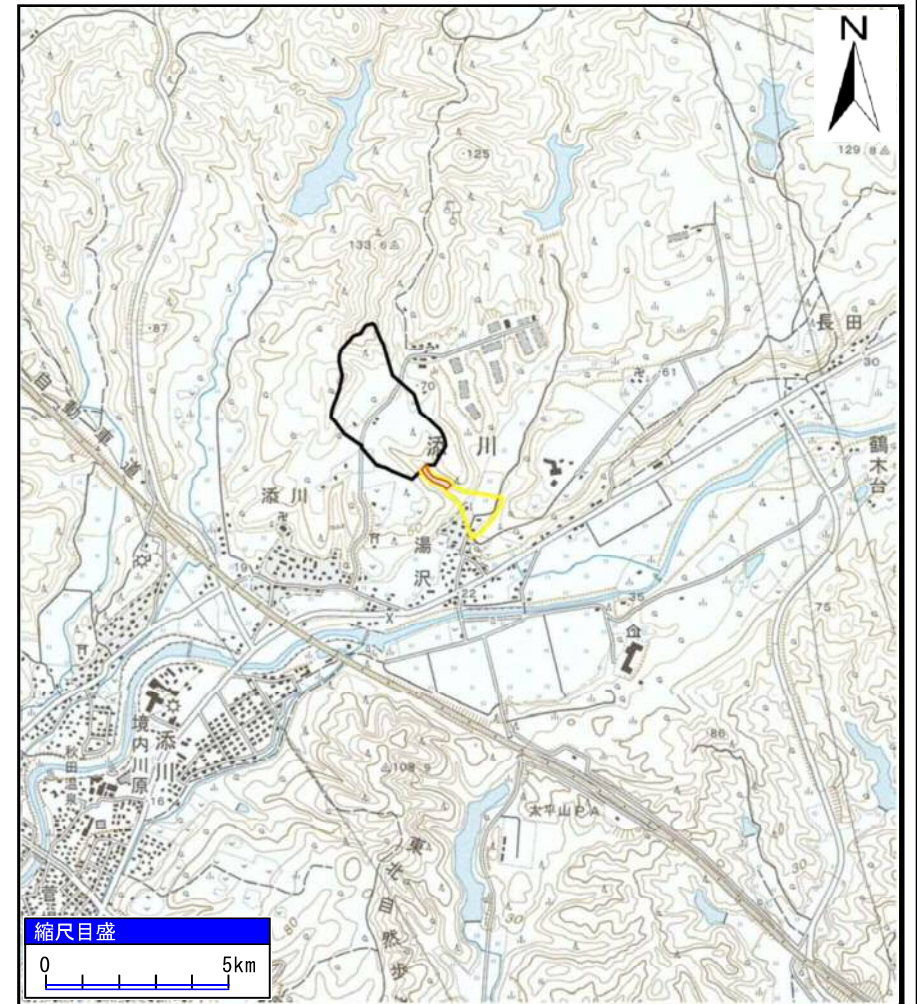


土砂災害警戒区域等の指定の公示に係る図書（その1）



(1/200,000)

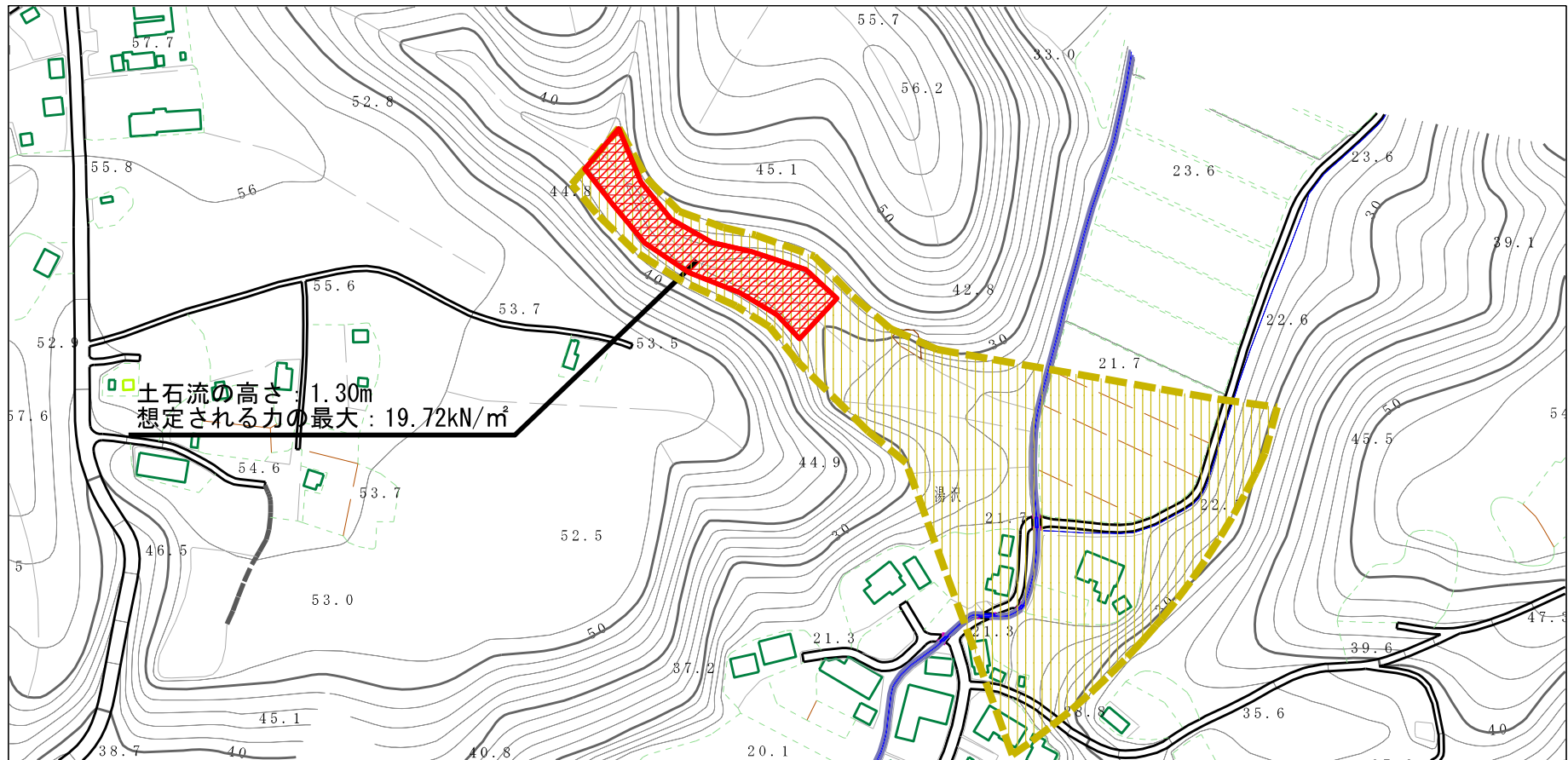


(1/25,000)

様式-1 (土) 土砂災害警戒区域・土砂災害特別警戒区域 位置図	自然現象の種類	土石流
	溪流番号	II-1234
	溪流名	湯沢
	所在地	秋田県秋田市添川字湯沢

「この地図は、国土地理院長の承認を得て、同院発行の20万分の1地勢図及び2万5千分の1地形図を複製したものである。（承認番号 平29情複、第1335号）」

土砂災害警戒区域等の指定の公示に係る図書（その2）



様式-2 (土)

土砂災害警戒区域・土砂災害特別警戒区域
区域図

土砂災害防止法施行令第二条の基準に該当する区域
「土砂災害警戒区域」

土砂災害防止
法施行令第三
条の基準に該
当する区域

土石流の高さが1mを超える場合、土石等の
移動による力が50kN/m²を超える区域

土石流の高さが1mを超える場合、土石等の
移動による力が50kN/m²以下の区域

それ以外の区域



縮尺
1:2,500

自然現象
の種類

土石流

溪流番号

II-1234

告示番号

第358号

溪流名

湯沢

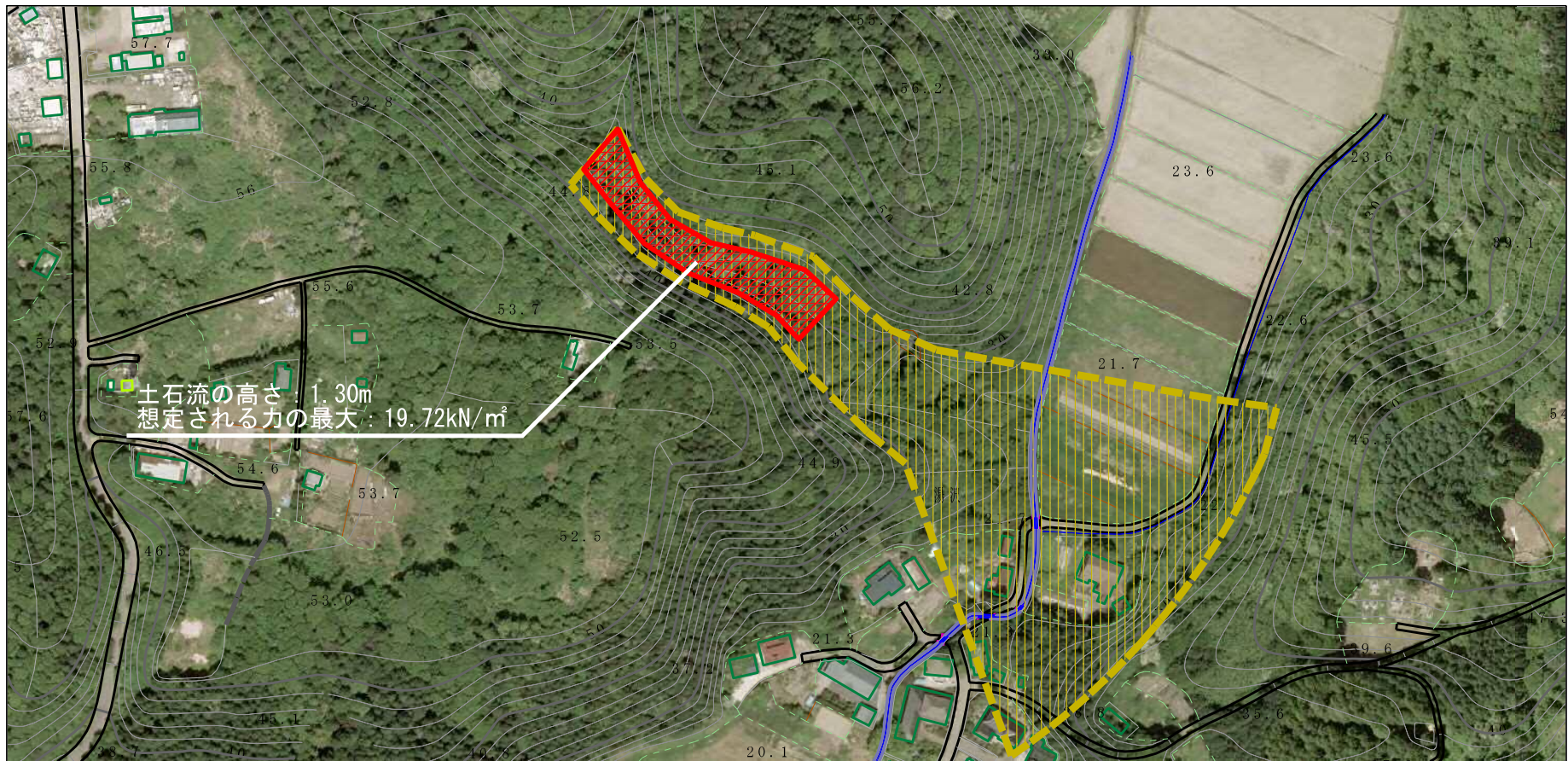
告示年月日

平成30年7月13日

所在地

秋田県秋田市添川字湯沢

参考資料 (その3)



土石流の高さ 1.30m
 想定される力の最大: 19.72kN/m²



参考資料	土石災害防止法施行令第二条の基準に該当する区域 「土石災害警戒区域」		N 縮尺 1:2,500	自然現象の種類	土石流	溪流番号	II-1234
	土石災害防止法施行令第三条の基準に該当する区域			告示番号	第358号	溪流名	湯沢
	それ以外の区域			告示年月日	平成30年7月13日	所在地	秋田県秋田市添川字湯沢

