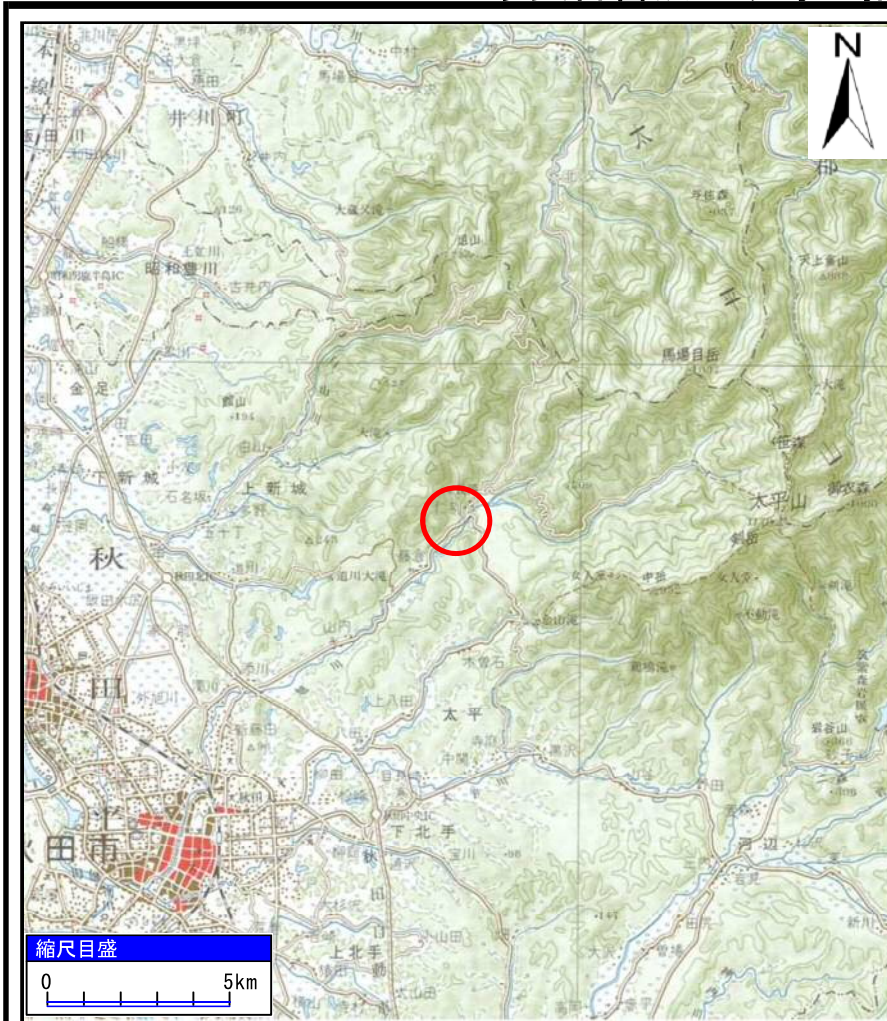
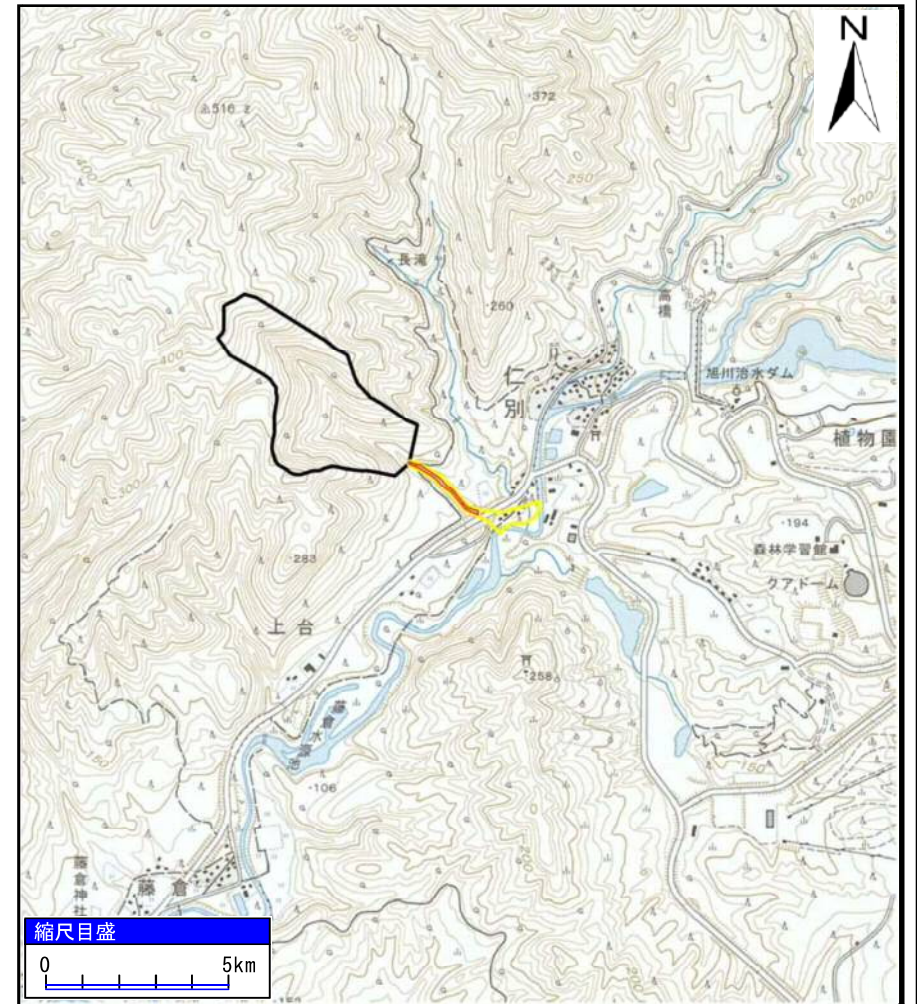


# 土砂災害警戒区域等の指定の公示に係る図書（その1）



(1/200,000)



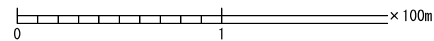
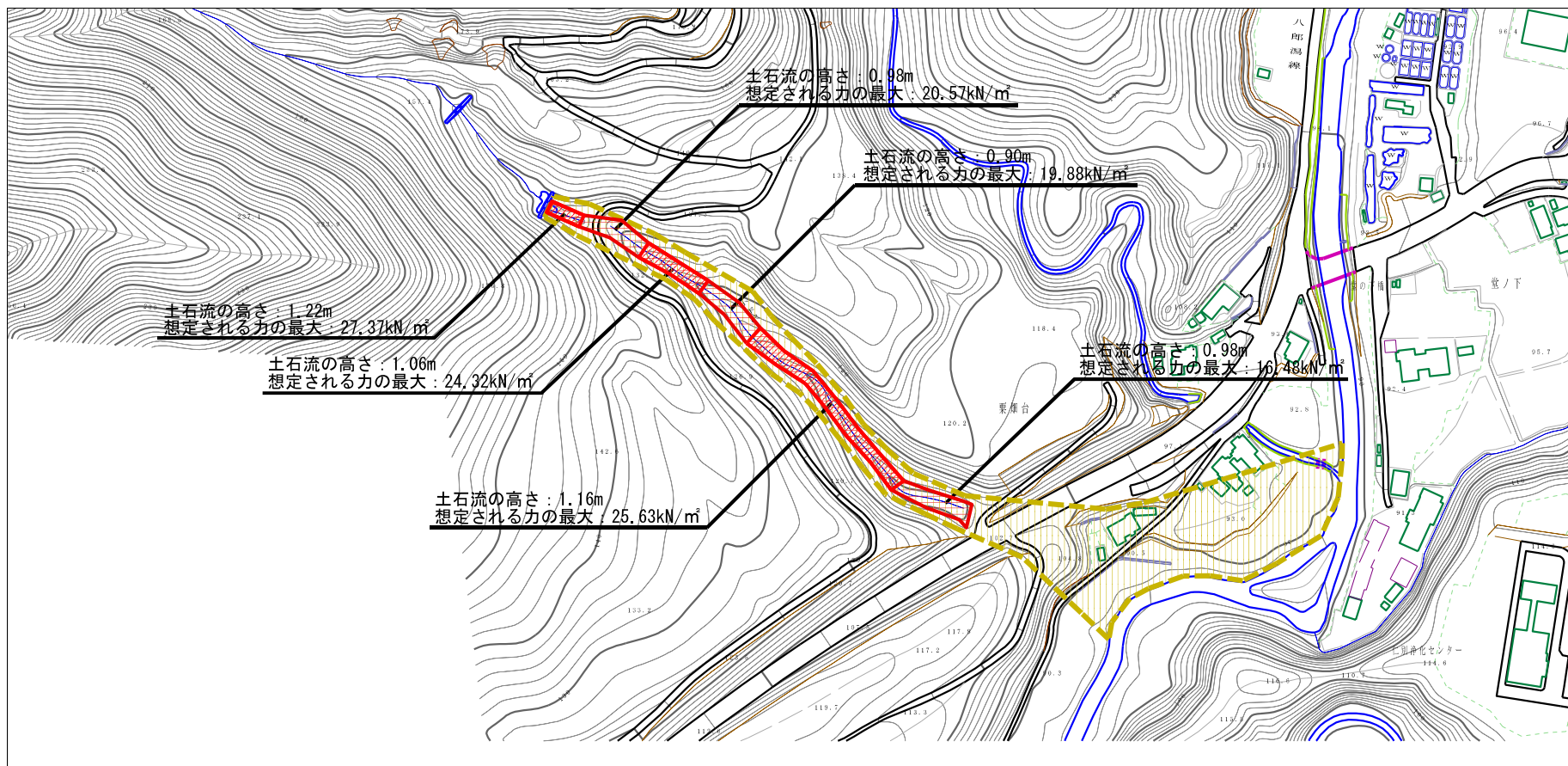
(1/25,000)

様式-1 (土) 土砂災害警戒区域・土砂災害特別警戒区域 位置図	自然現象の種類	土石流
	溪流番号	II-1232
	溪流名	栗畑谷沢2
	所在地	秋田県秋田市仁別字栗畑台及び堂ノ下

「この地図は、国土地理院長の承認を得て、同院発行の20万分の1地勢図及び2万5千分の1地形図を複製したものである。（承認番号 平29情複、第1335号）」



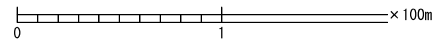
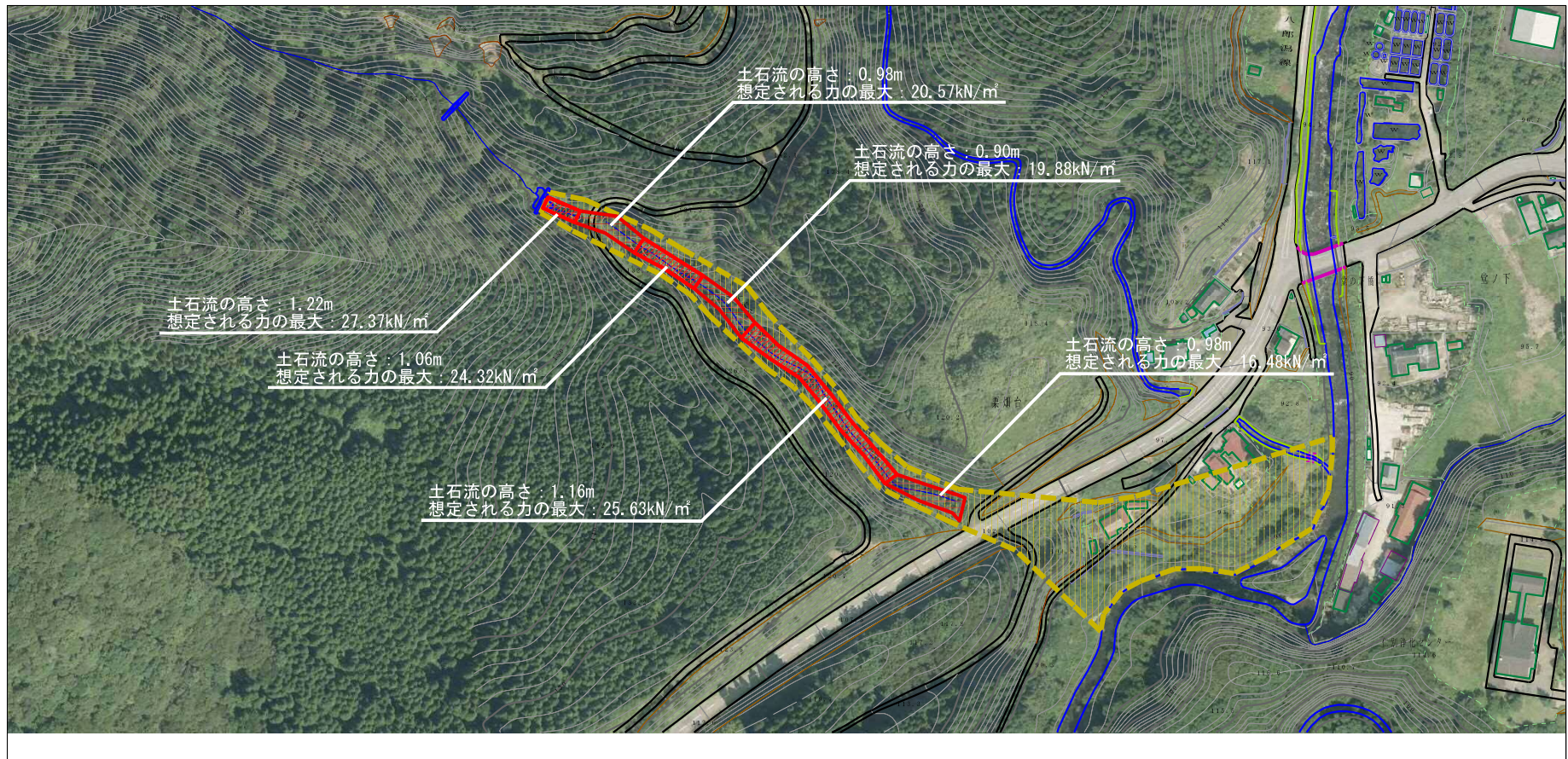
土砂災害警戒区域等の指定の公示に係る図書（その2）



様式-2 (土) 土砂災害警戒区域・土砂災害特別警戒区域 区域図	土砂災害防止法施行令第2条の基準に該当する区域 (土砂災害警戒区域)		N 縮尺 1:2,500	自然現象 の種類	土石流	溪流番号	II-1232
	土砂災害防止法施行令第3条の基準に該当する区域			告示番号	第358号	溪流名	粟畑谷沢2
	それ以外の区域			告示年月日	平成30年7月13日	所在地	秋田県秋田市仁別 字粟畑台及び堂ノ下



参考資料 (その3)



参考資料	土砂災害防止法施行令第二条の基準に該当する区域 〔土砂災害警戒区域〕		N 縮尺 1:2,500	自然現象 の種類	土石流	溪流番号	II-1232
	土砂災害防止法施行令第三条の基準に該当する区域			告示番号	第358号	溪流名	粟畑谷沢2
	それ以外の区域			告示年月日	平成30年7月13日	所在地	秋田県秋田市仁別 字粟畑台及び堂ノ下

