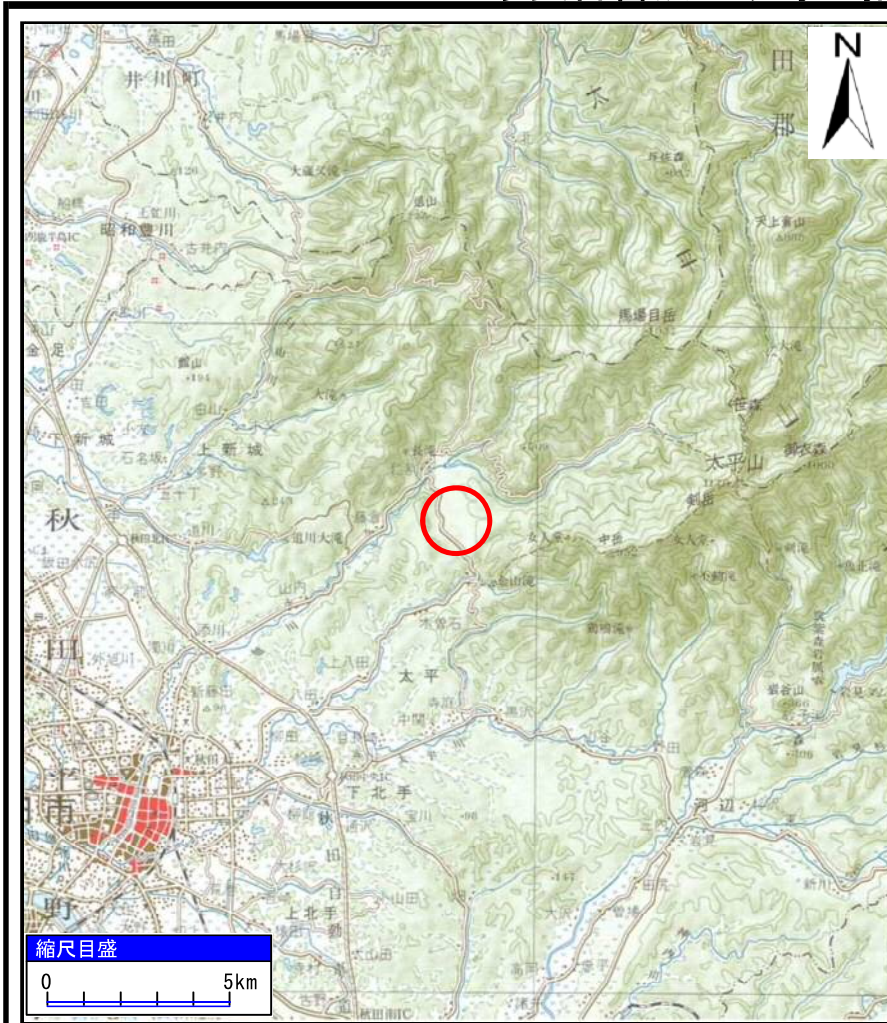
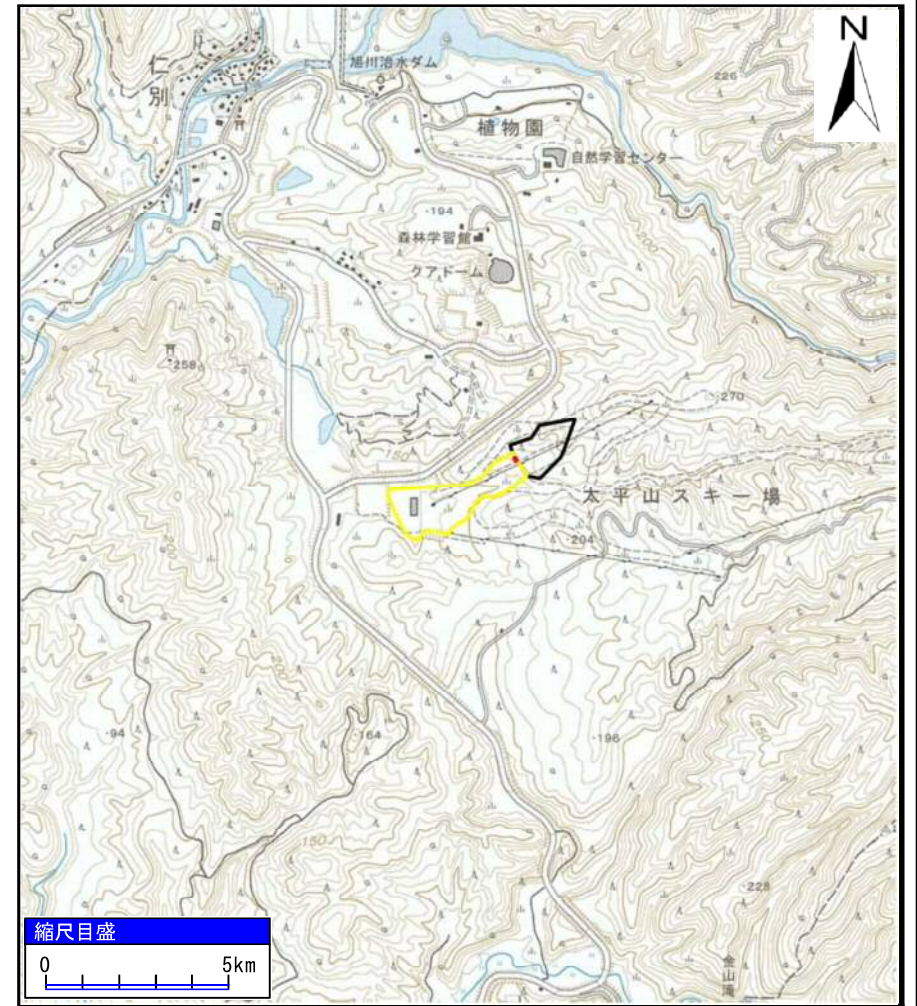


## 土砂災害警戒区域等の指定の公示に係る図書（その1）



(1/200,000)

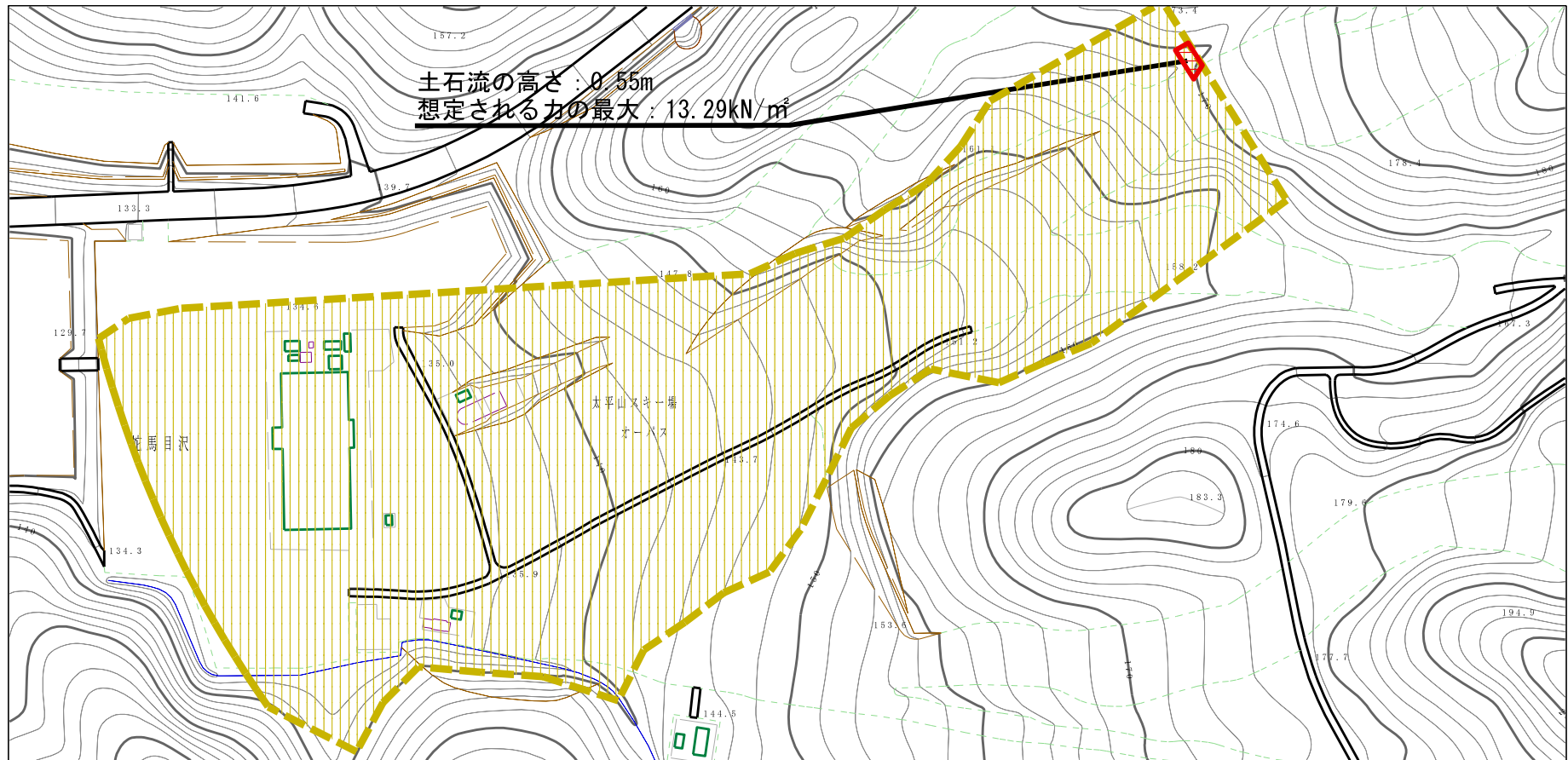


(1/25,000)

様式-1 (土) 土砂災害警戒区域・土砂災害特別警戒区域 位置図	自然現象の種類	土石流
	溪流番号	I-1136-3
	溪流名	蛇馬目沢1-3
	所在地	秋田県秋田市仁別字蛇馬目沢及び小水沢

「この地図は、国土地理院長の承認を得て、同院発行の20万分の1地勢図及び2万5千分の1地形図を複製したものである。（承認番号 平29情複、第1335号）」

# 土石災害警戒区域等の指定の公示に係る図書（その2）



様式-2 (土)

土石災害警戒区域・土石災害特別警戒区域  
 区域図

土石災害防止法施行令第二条の基準に該当する区域  
 「土石災害警戒区域」

土石災害防止法施行令第三条の基準に該当する区域

それ以外の区域



縮尺  
 1:2,500

自然現象  
 の種類

土石流

告示番号

第358号

告示年月日

平成30年7月13日

溪流番号

I-1136-3

溪流名

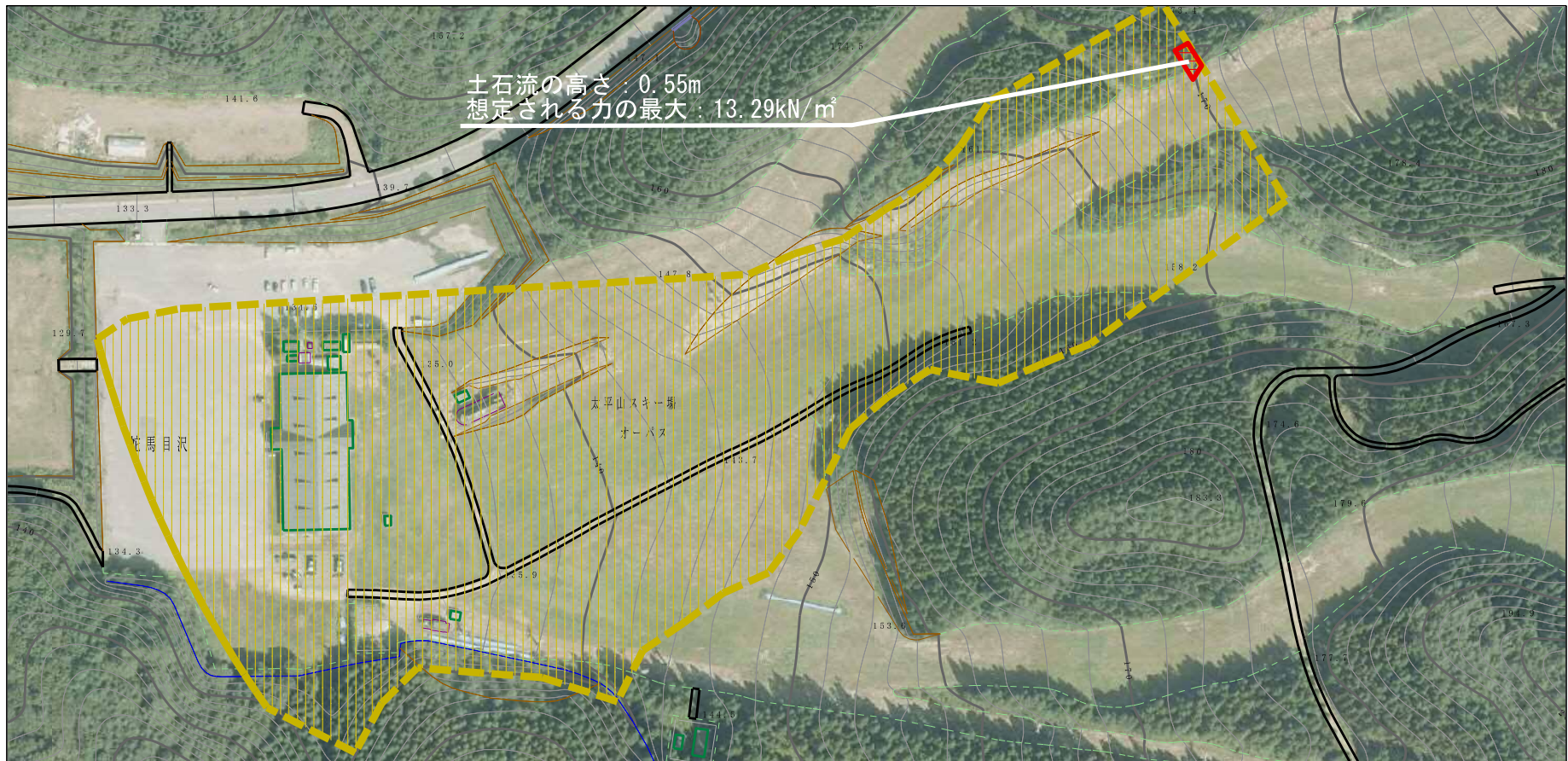
蛇馬目沢1-3

所在地

秋田県秋田市仁別字  
 蛇馬目沢及び小水沢






# 参考資料 (その3)



0 1 × 100m

## 参考資料

土砂災害防止法施行令第二条の基準に該当する区域 「土砂災害警戒区域」	
土砂災害防止法施行令第三条の基準に該当する区域	
それ以外の区域	

N  
縮尺  
1:2,500

自然現象の種類	土石流	溪流番号	I-1136-3
告示番号	第358号	溪流名	蛇馬目沢1-3
告示年月日	平成30年7月13日	所在地	秋田県秋田市仁別字 蛇馬目沢及び小水沢

