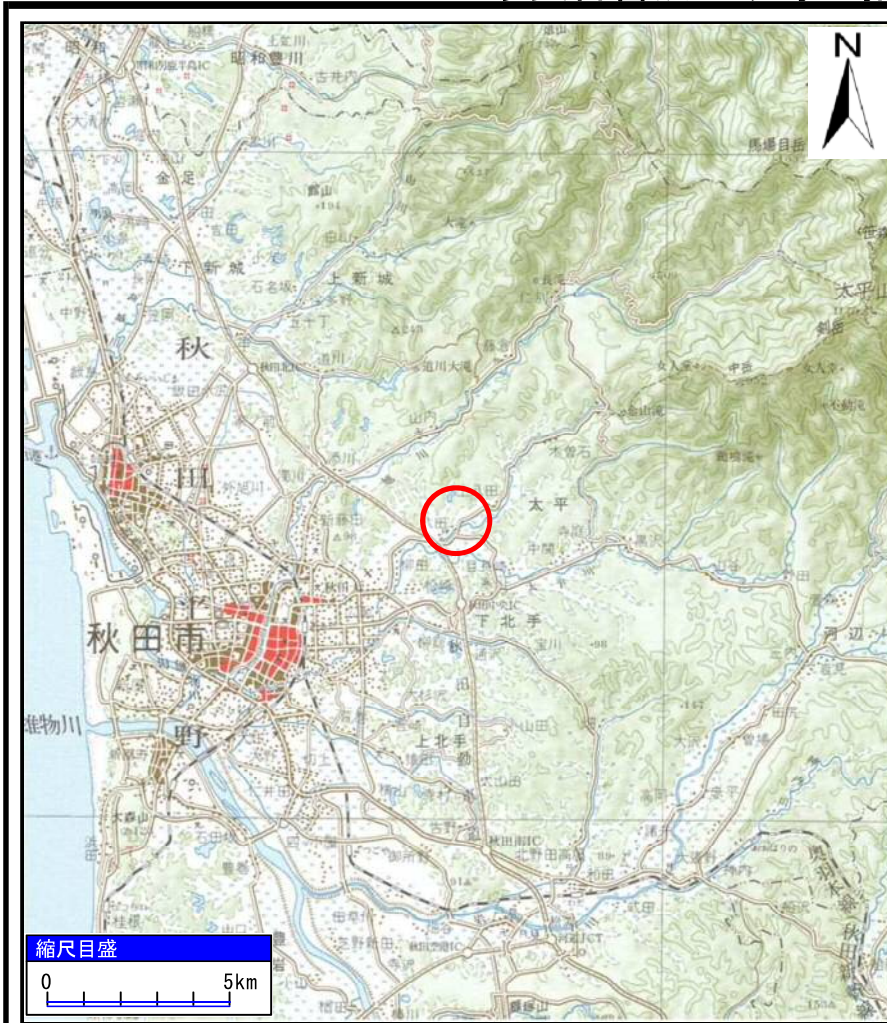
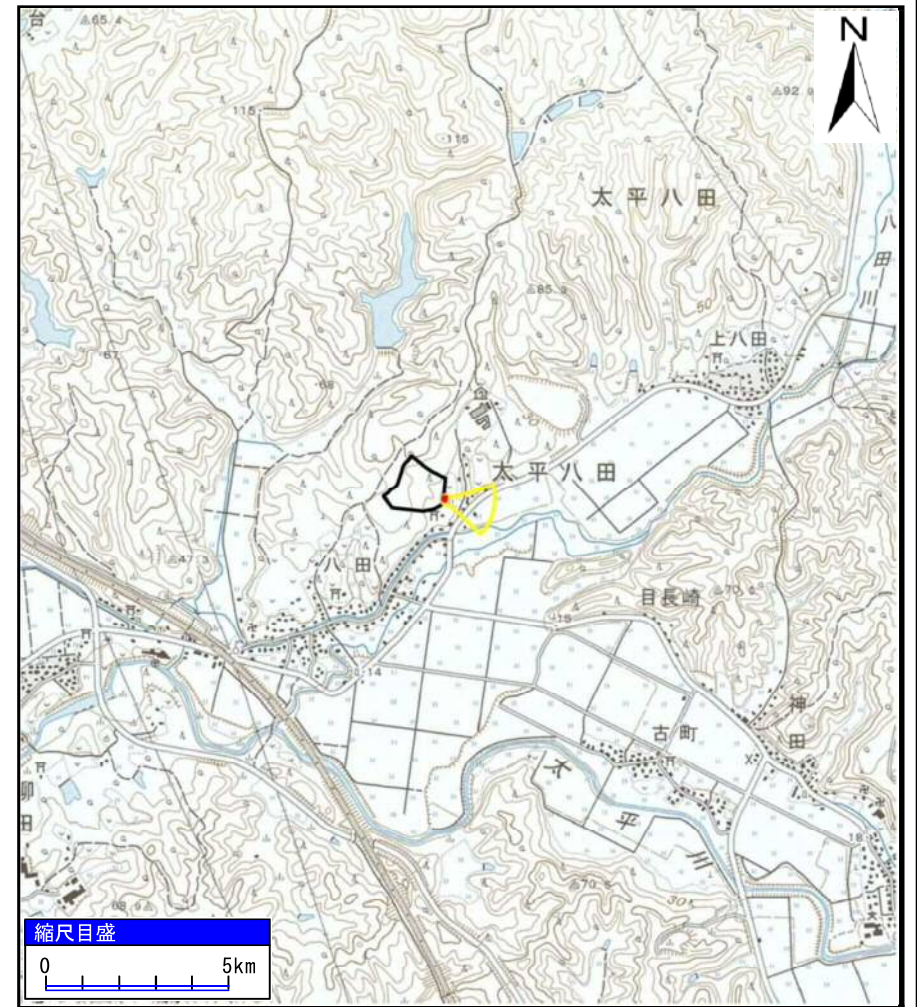


# 土砂災害警戒区域等の指定の公示に係る図書（その1）



(1/200,000)



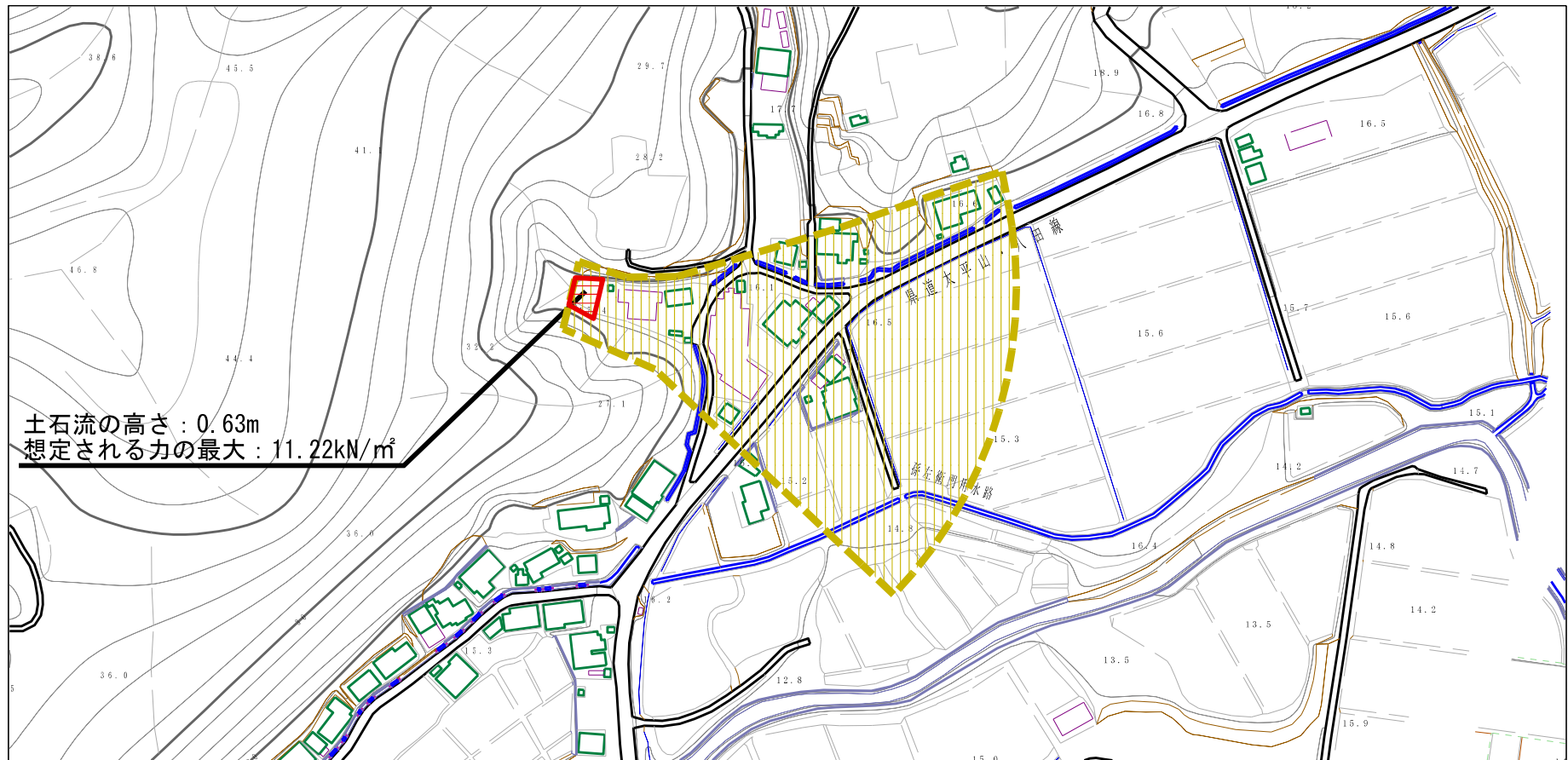
(1/25,000)

様式-1 (土)  
土砂災害警戒区域・土砂災害特別警戒区域 位置図

自然現象の種類	土石流
溪流番号	I-1106
溪流名	藤ノ崎沢
所在地	秋田県秋田市太平八田字藤ノ崎

「この地図は、国土地理院長の承認を得て、同院発行の20万分の1地勢図及び2万5千分の1地形図を複製したものである。（承認番号 平29情複、第1335号）」

# 土砂災害警戒区域等の指定の公示に係る図書（その2）



土石流の高さ：0.63m  
 想定される力の最大：11.22kN/m<sup>2</sup>



様式-2 (土)

土砂災害警戒区域・土砂災害特別警戒区域  
 区域図

土砂災害防止法施行令第二条の基準に該当する区域  
 「土砂災害警戒区域」

土砂災害防止  
 法施行令第三  
 条の基準に該  
 当する区域

土石流の高さが1mを超える場合、土石等の  
 移動による力が50kN/m<sup>2</sup>を超える区域

土石流の高さが1mを超える場合、土石等の  
 移動による力が50kN/m<sup>2</sup>以下の区域

それ以外の区域



縮尺  
 1:2,500

自然現象  
 の種類

土石流

溪流番号

I-1106

告示番号

第358号

溪流名

藤ノ崎沢

告示年月日

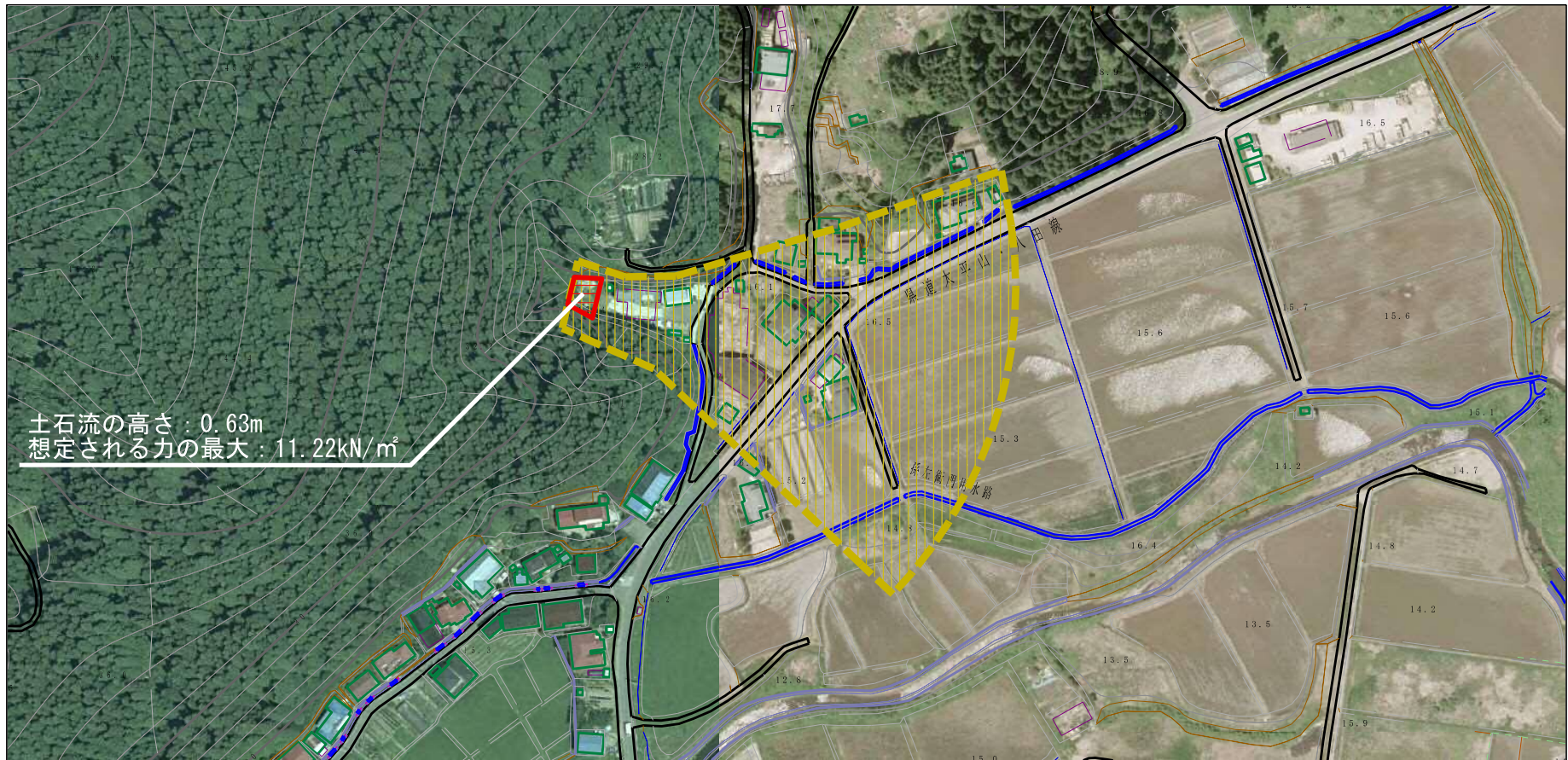
平成30年7月13日

所在地

秋田県秋田市太平八田  
 字藤ノ崎



# 参考資料 (その3)



0 1 × 100m

参考資料	土砂災害防止法施行令第二条の基準に該当する区域 「土砂災害警戒区域」		N 縮尺 1:2,500	自然現象の種類	土石流	溪流番号	I-1106
	土砂災害防止法施行令第三条の基準に該当する区域			告示番号	第358号	溪流名	藤ノ崎沢
	それ以外の区域			告示年月日	平成30年7月13日	所在地	秋田県秋田市太平八田字藤ノ崎

