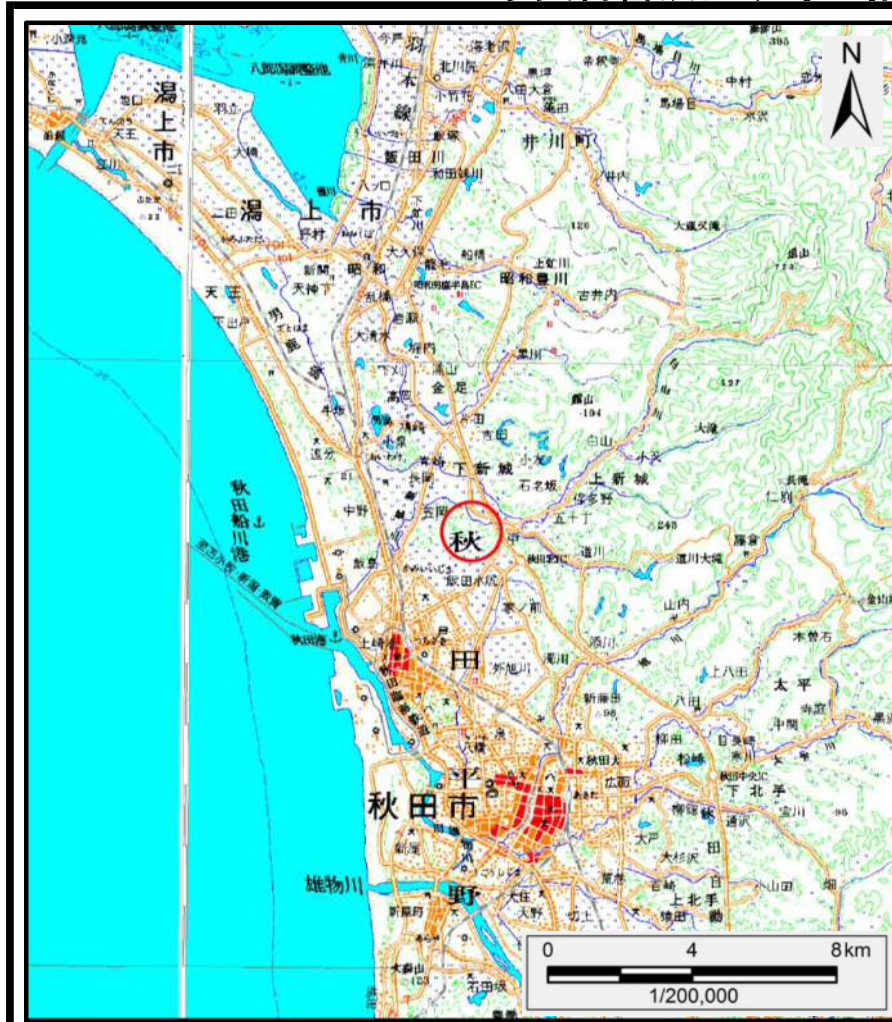
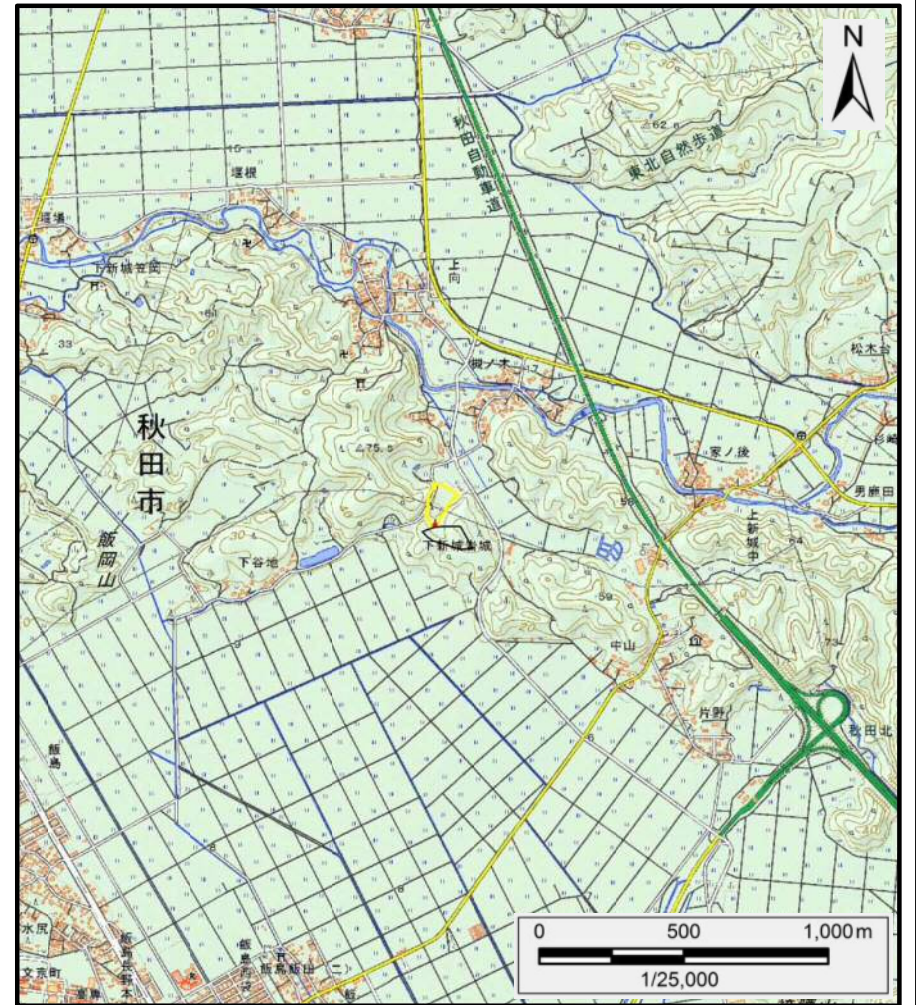


## 土砂災害警戒区域等の指定の公示に係る図書（その1）



(1/200,000)



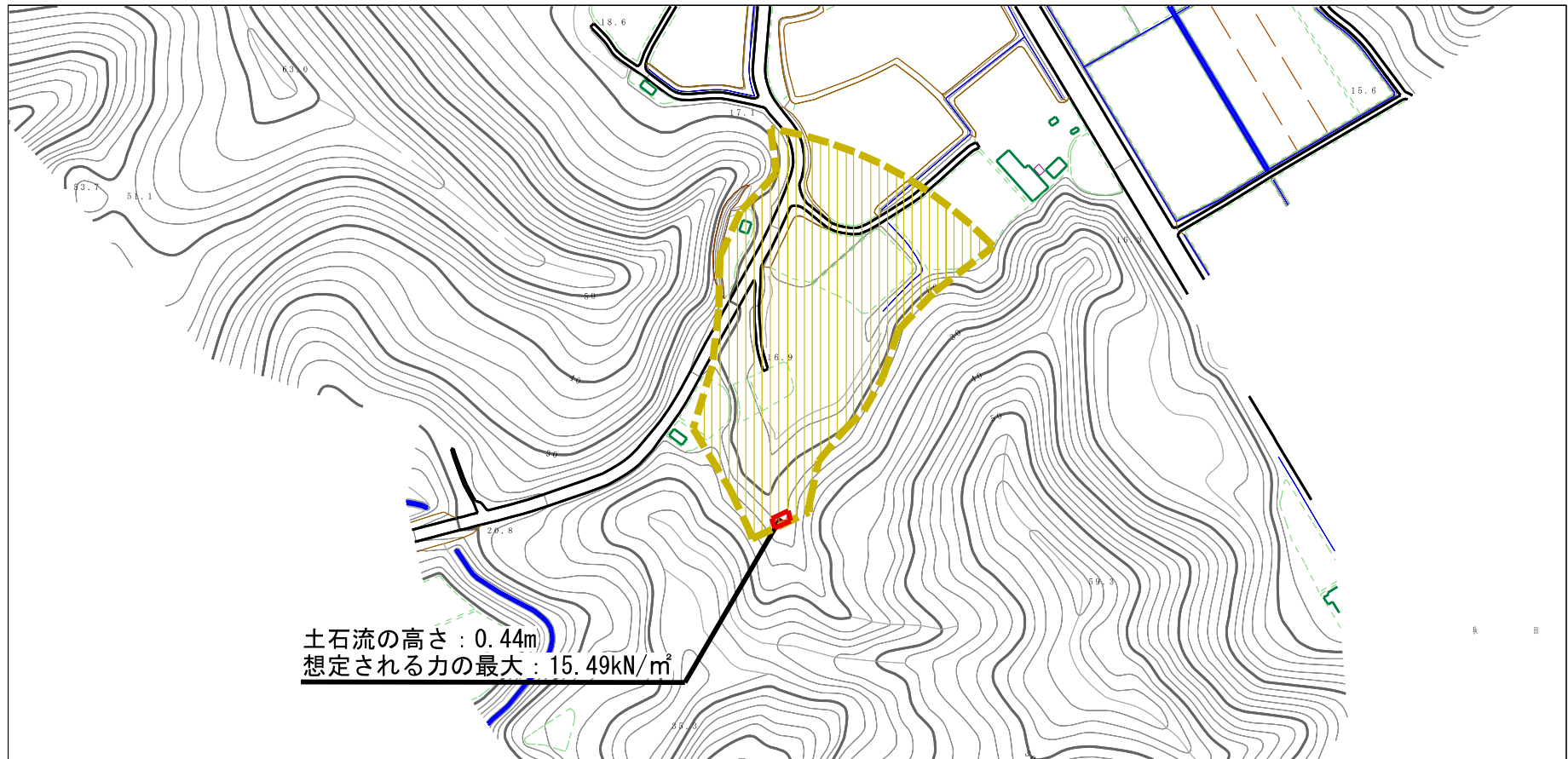
(1/25,000)

様式-1 (土)  
土砂災害警戒区域・土砂災害特別警戒区域 位置図

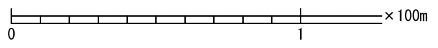
自然現象の種類	土石流
溪流番号	Ⅲ-0289
溪流名	下新城岩城沢1
所在地	秋田県秋田市下新城岩城字右馬之丞及び鳥越

この地図は、国土地理院長の承認を得て、同院発行の電子地形図25000及び電子地形図20万を複製したものである。（承認番号 平28情複、第761号）

# 土砂災害警戒区域等の指定の公示に係る図書（その2）

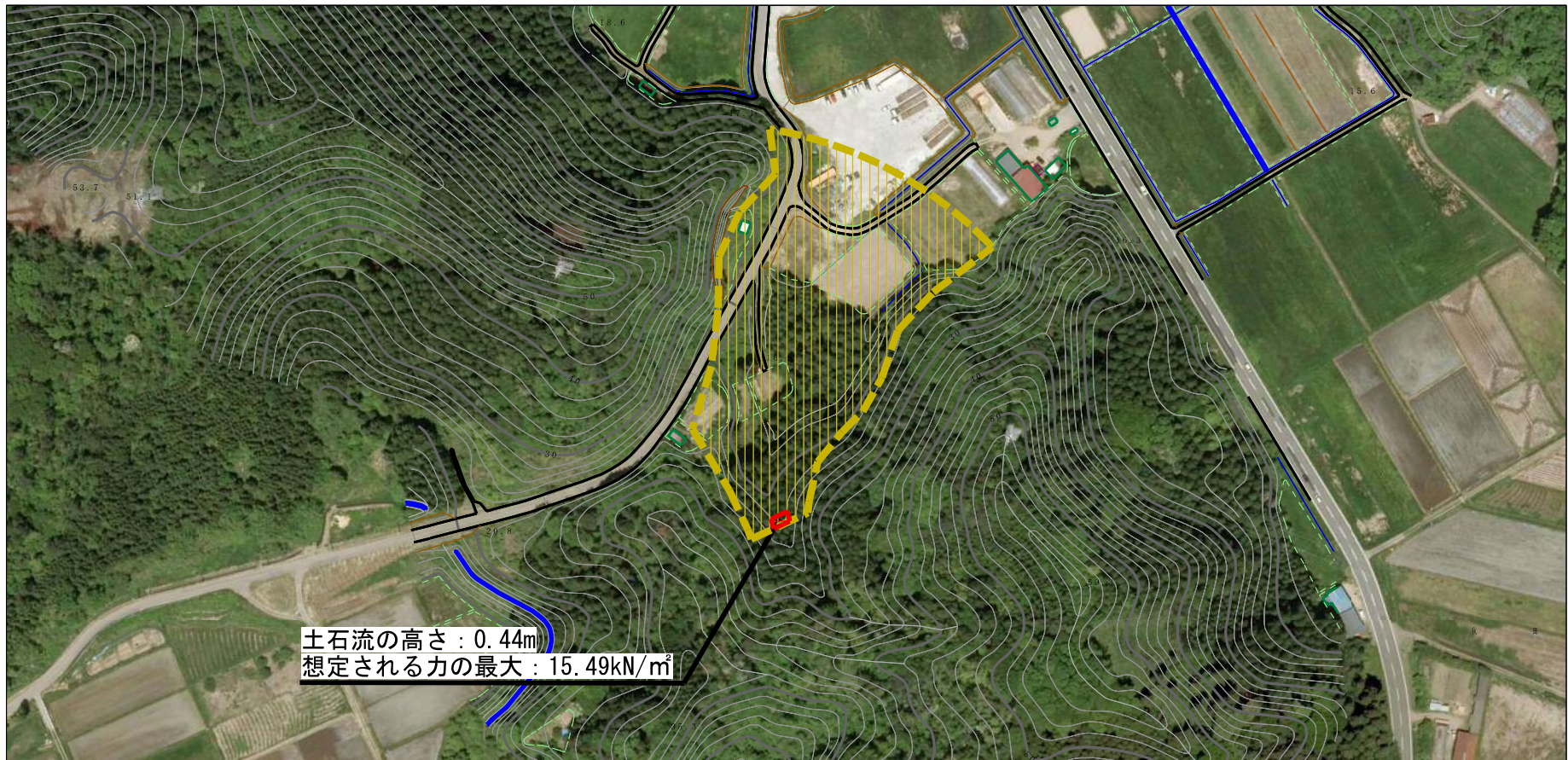


土石流の高さ：0.44m  
 想定される力の最大：15.49kN/m<sup>2</sup>

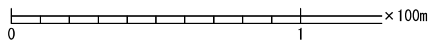





様式-2 (土) 土砂災害警戒区域・土砂災害特別警戒区域 区域図	土砂災害防止法施行令第二条の基準に該当する区域		N 縮尺 1:2,500	自然現象 の種類	土石流	溪流番号	Ⅲ-0289
	土砂災害防止法施行令第三条の基準に該当する区域			告示番号	第263号	溪流名	下新城岩城沢1
	それ以外の区域			告示年月日	平成29年5月19日	所在地	秋田県秋田市下新城岩城 字右馬之丞及び鳥越

# 参考資料 (その3)



土石流の高さ : 0.44m  
 想定される力の最大 : 15.49kN/m<sup>2</sup>



参考資料	土砂災害防止法施行令第二条の基準に該当する区域		N 縮尺 1:2,500	自然現象の種類	土石流	溪流番号	Ⅲ-0289
	土砂災害防止法施行令第三条の基準に該当する区域			告示番号	第263号	溪流名	下新城岩城沢1
	それ以外の区域			告示年月日	平成29年5月19日	所在地	秋田県秋田市下新城岩城 字右馬之丞及び鳥越

