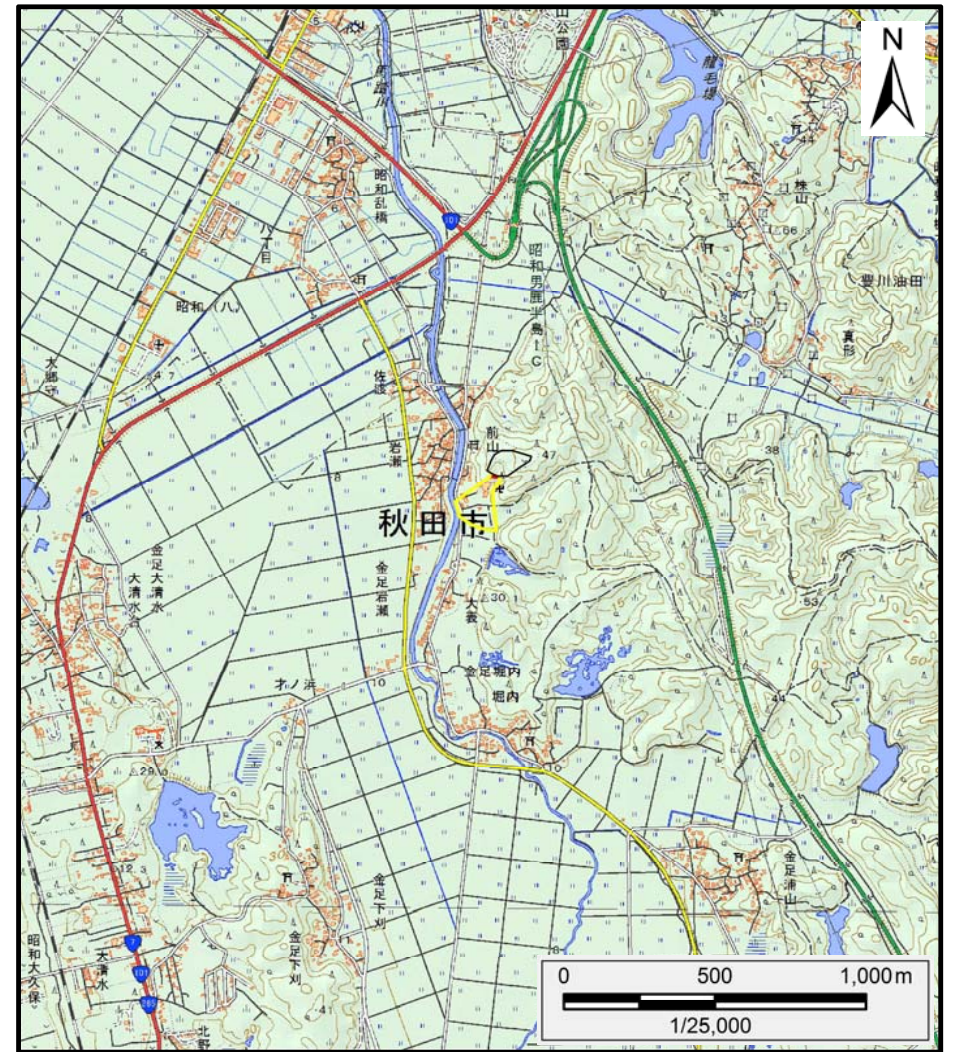


土砂災害警戒区域等の指定の公示に係る図書（その1）



(1/200,000)



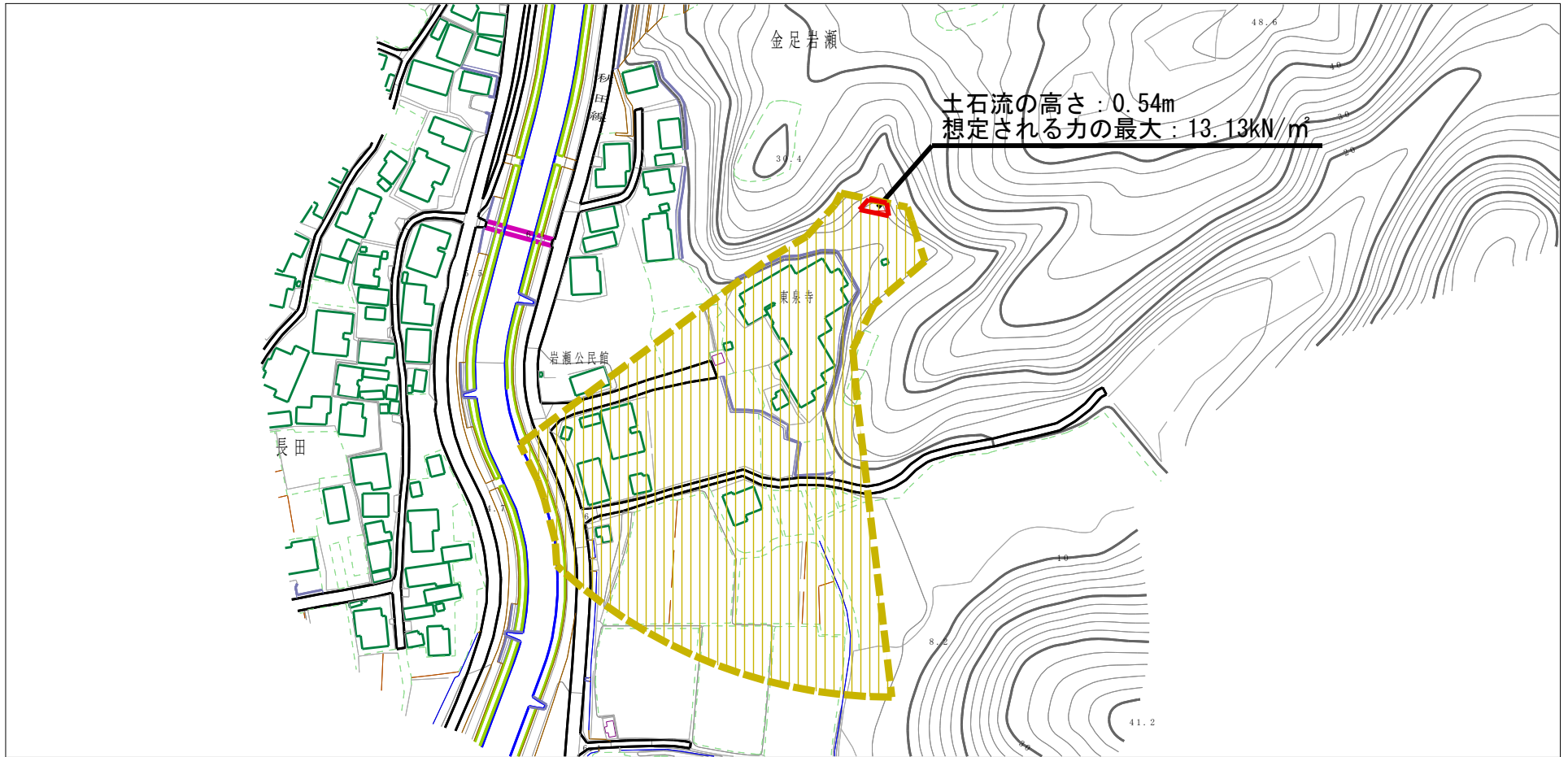
(1/25,000)

様式-1 (土)
土砂災害警戒区域・土砂災害特別警戒区域 位置図

自然現象の種類	土石流
溪流番号	I-1172-1
溪流名	岩瀬沢-1
所在地	秋田県秋田市金足岩瀬字前山、北田及び大沢

この地図は、国土地理院長の承認を得て、同院発行の電子地形図25000及び電子地形図20万を複製したものである。（承認番号 平28情複、第761号）

土砂災害警戒区域等の指定の公示に係る図書（その2）



0 1 ×100m

様式-2 (土)

土砂災害警戒区域・土砂災害特別警戒区域
区域図

土砂災害防止法施行令第二条の基準に該当する区域

土砂災害防止
法施行令第三
条の基準に該
当する区域

土石流の高さが1mを超える場合、土石等の
移動による力が50kN/m²を超える区域

土石流の高さが1mを超える場合、土石等の
移動による力が50kN/m²以下の区域

それ以外の区域



縮尺
1:2,500

自然現象
の種類

告示番号

告示年月日

土石流

第154号

平成29年3月24日

溪流番号

溪流名

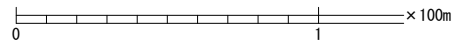
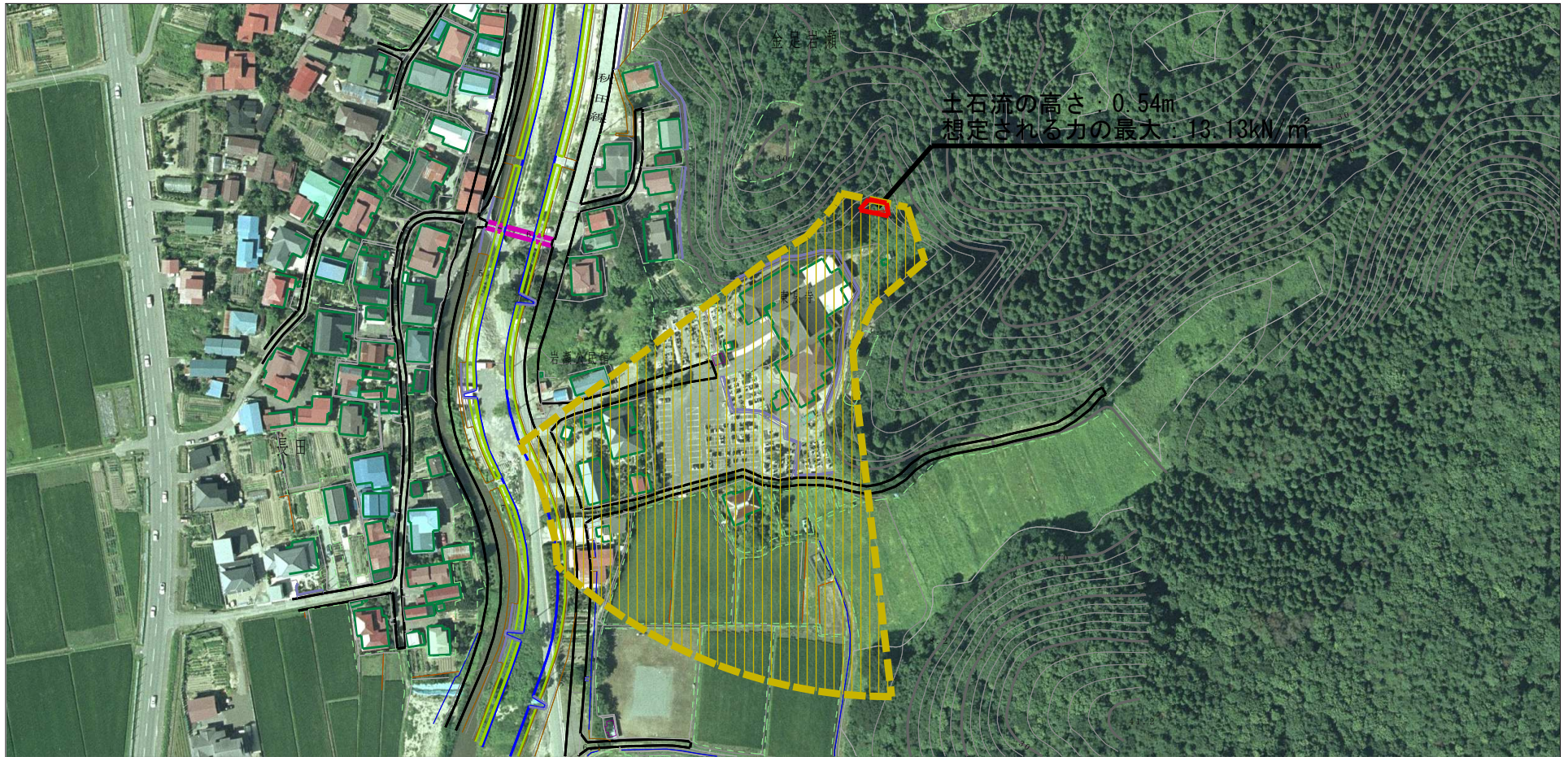
所在地

I-1172-1





岩瀬沢-1

秋田県秋田市金足岩瀬
字前山、北田及び大沢

参考資料 (その3)



参考資料

土砂災害防止法施行令第二条の基準に該当する区域		N ↑ 縮尺 1:2,500	自然現象の種類	土石流	溪流番号	I-1172-1
			告示番号	第154号	溪流名	岩瀬沢-1
			告示年月日	平成29年3月24日	所在地	秋田県秋田市金足岩瀬 字前山、北田及び大沢
土砂災害防止法施行令第三条の基準に該当する区域						
それ以外の区域	