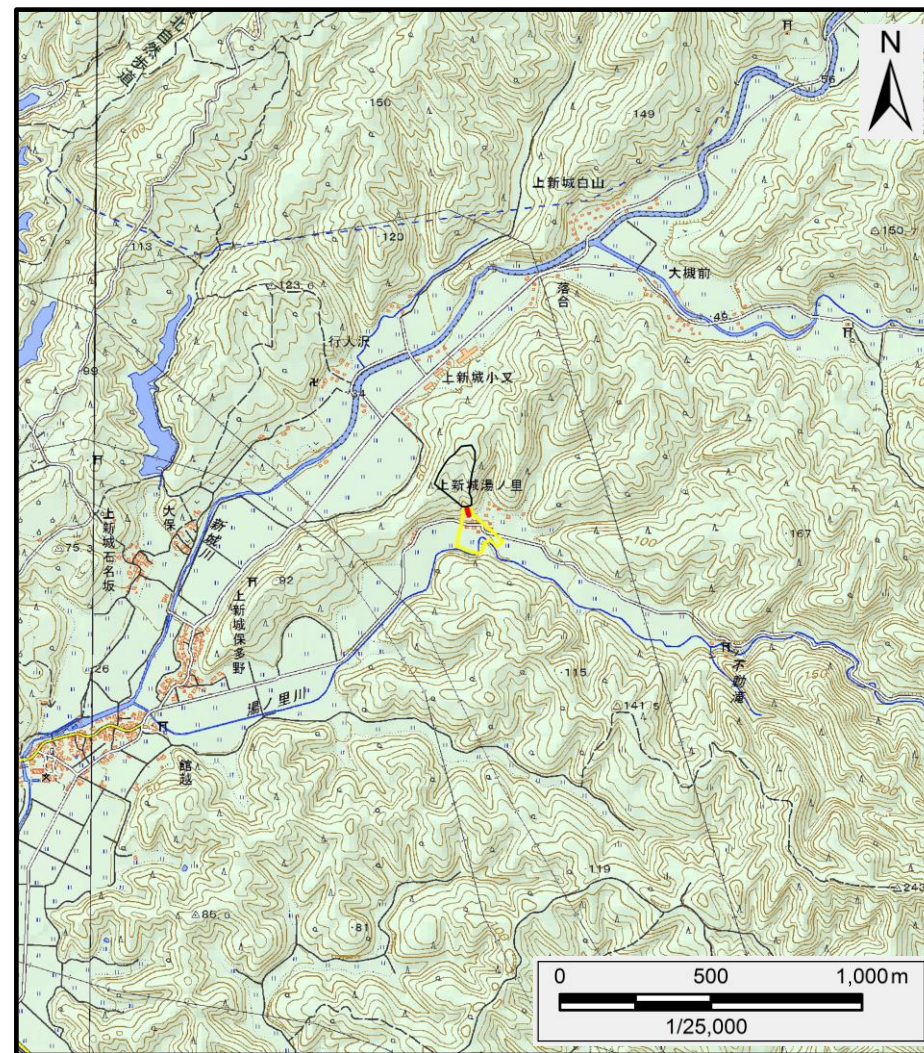


# 土砂災害警戒区域等の指定の公示に係る図書（その1）



(1/200,000)



(1/25,000)

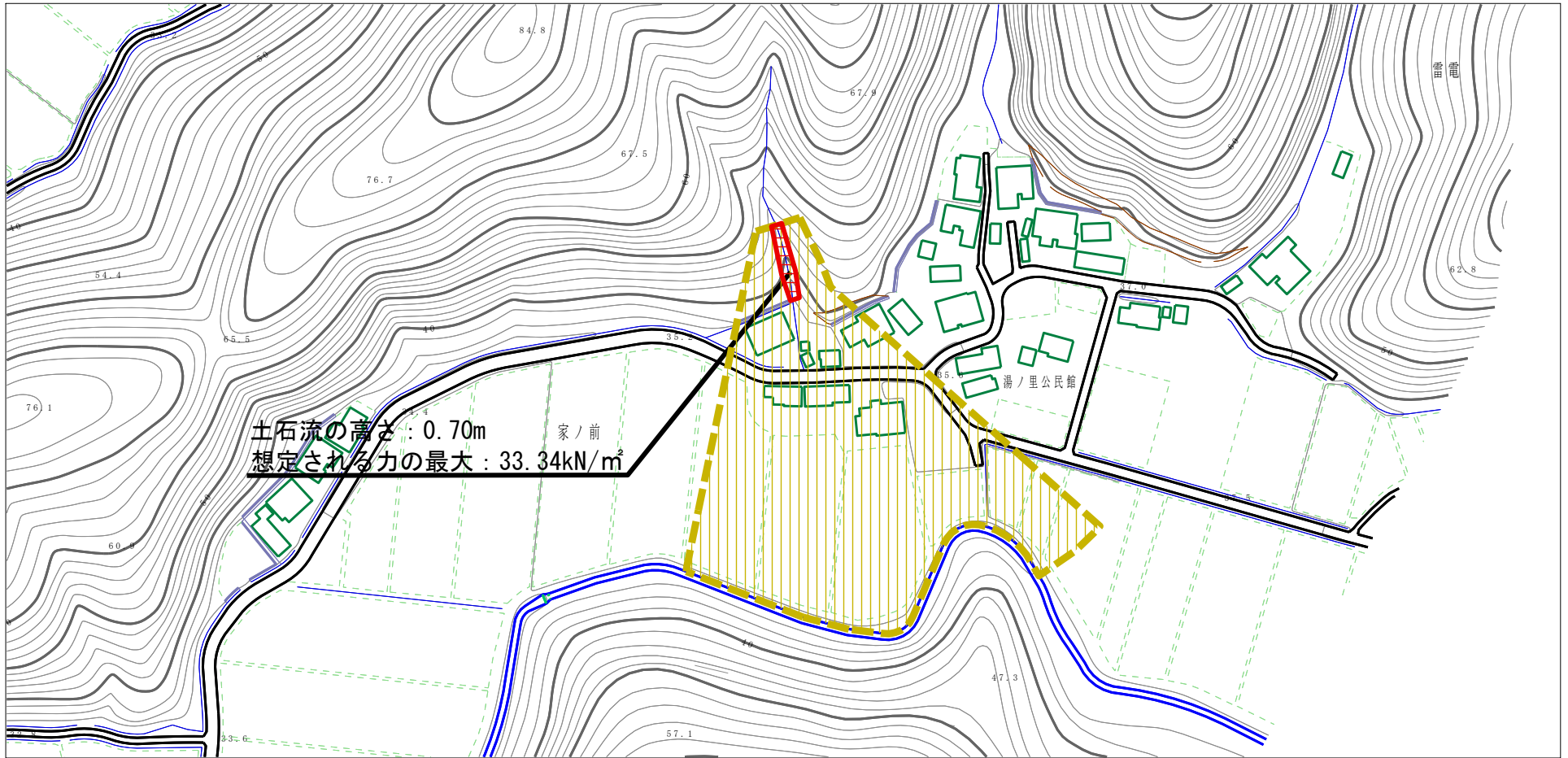
様式-1 (土)  
土砂災害警戒区域・土砂災害特別警戒区域 位置図

自然現象の種類	土石流
溪流番号	I-1161
溪流名	家ノ前沢
所在地	秋田県秋田市上新城湯ノ里字家ノ前及び雷電

この地図は、国土地理院長の承認を得て、同院発行の電子地形図25000及び電子地形図20万を複製したものである。（承認番号 平28情複、第761号）



# 土砂災害警戒区域等の指定の公示に係る図書（その2）



様式-2（土）

土砂災害警戒区域・土砂災害特別警戒区域  
区域図

土砂災害防止法施行令第二条の基準に該当する区域

土砂災害防止  
法施行令第三  
条の基準に該  
当する区域

土石流の高さが1mを超える場合、土石等の  
移動による力が50kN/m<sup>2</sup>を超える区域

土石流の高さが1mを超える場合、土石等の  
移動による力が50kN/m<sup>2</sup>以下の区域

それ以外の区域



縮尺  
1:2,500

自然現象  
の種類

告示番号

告示年月日

土石流

第154号

平成29年3月24日

溪流番号

溪流名

所在地

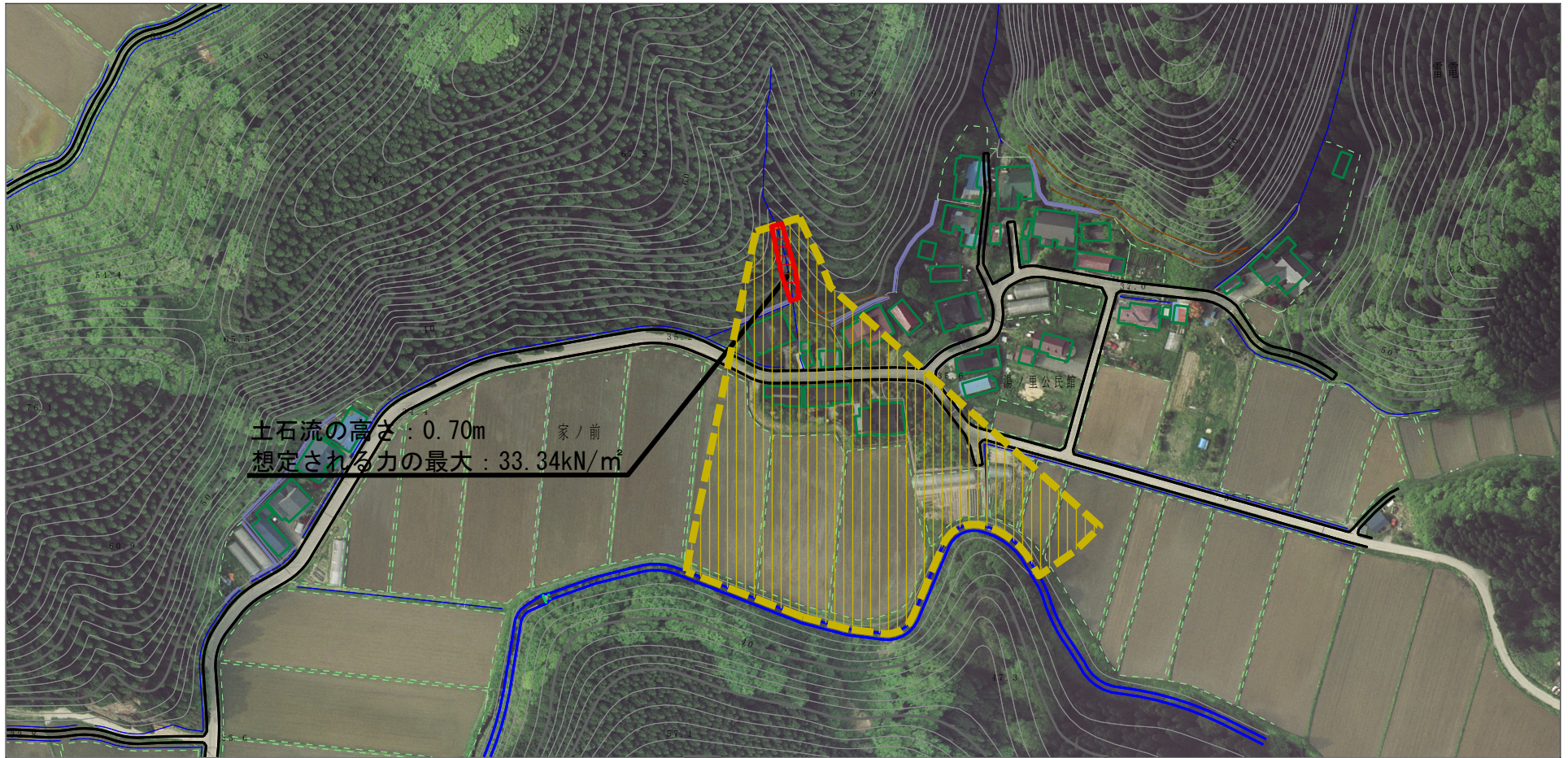
I-1161

家ノ前沢

秋田県秋田市上新城湯ノ里  
字家ノ前及び雷電



# 参考資料 (その3)



## 参考資料

土砂災害防止法施行令第二條の基準に該当する区域		N 縮尺 1:2,500	自然現象 の種類	土石流	溪流番号	I-1161				
							告示番号	第154号	溪流名	家ノ前沢
							告示年月日	平成29年3月24日	所在地	秋田県秋田市新成湯ノ里 字家ノ前及び雷電
土砂災害防止法施行令第三條の基準に該当する区域										
それ以外の区域										

