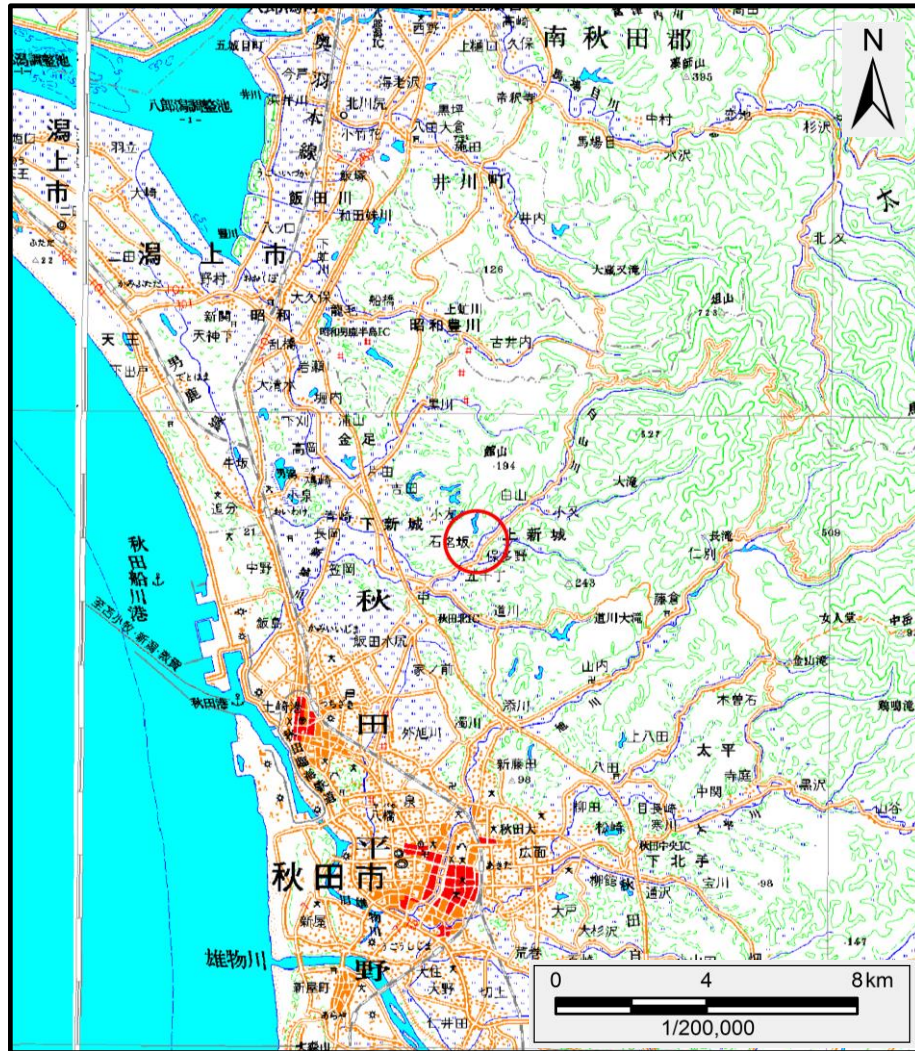
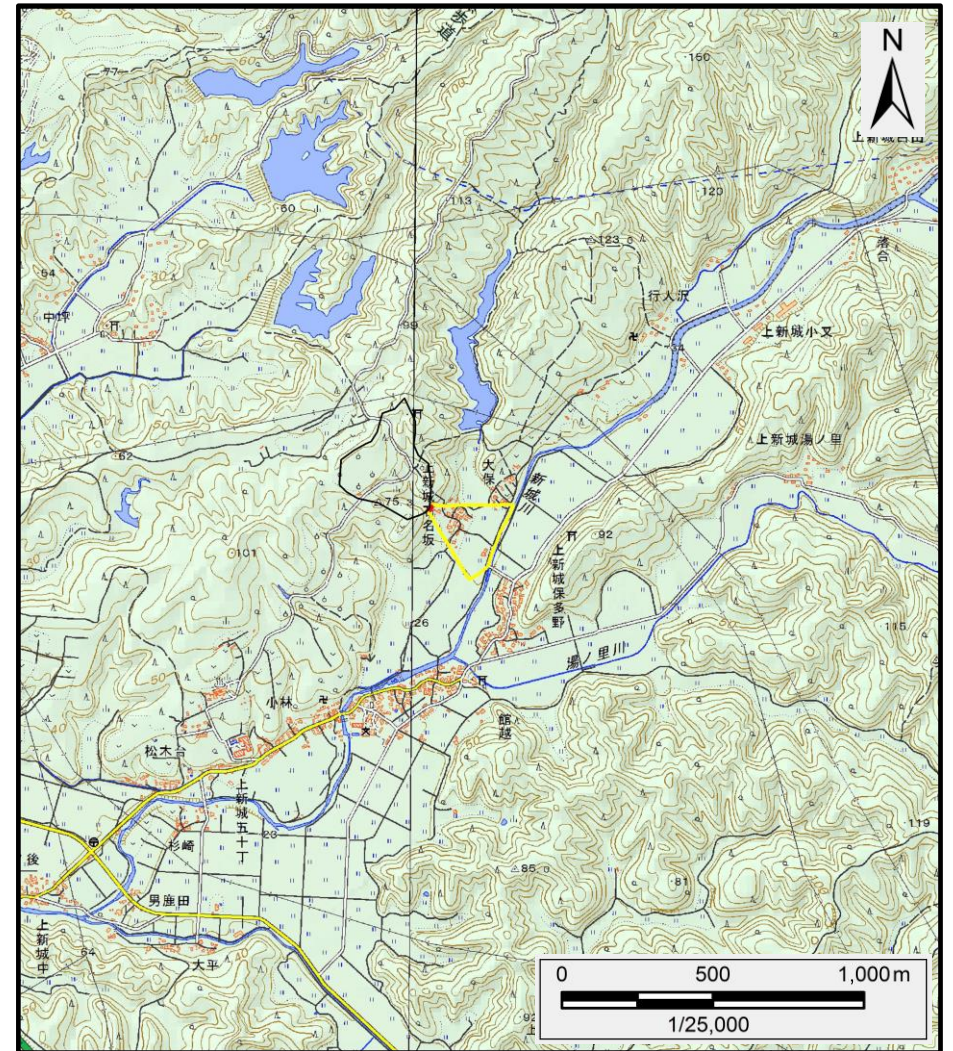


# 土砂災害警戒区域等の指定の公示に係る図書（その1）



(1/200,000)



(1/25,000)

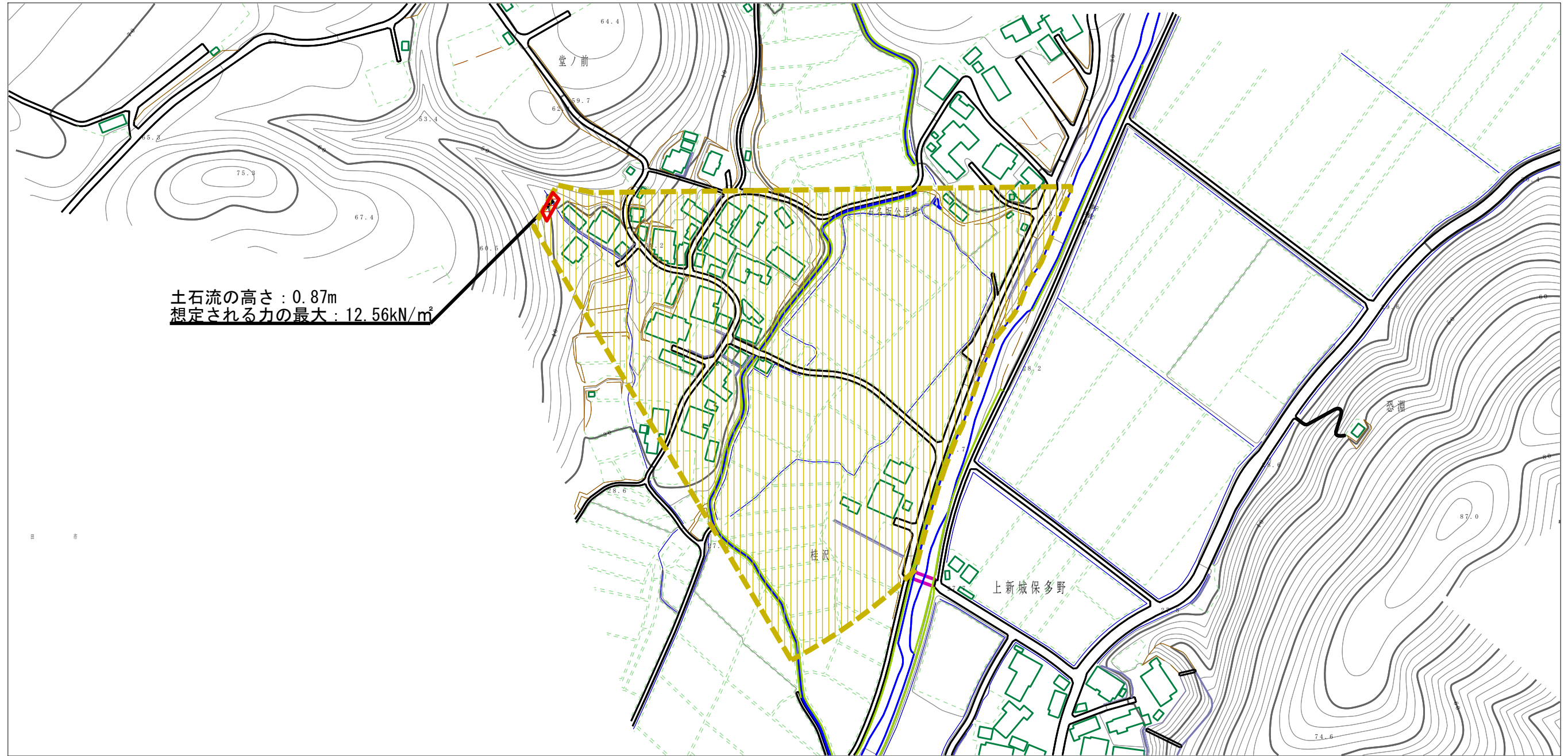
様式-1 (土)  
土砂災害警戒区域・土砂災害特別警戒区域 位置図

自然現象の種類	土石流
溪流番号	I-1159
溪流名	泉沢
所在地	秋田県秋田市新城区石名坂字堂ノ前、泉沢、桂沢及び比内沢並びに同市上新城保多野字大保

この地図は、国土地理院長の承認を得て、同院発行の電子地形図25000及び電子地形図20万を複製したものである。（承認番号 平28情複、第761号）



土砂災害警戒区域等の指定の公示に係る図書（その2）



土石流の高さ：0.87m  
 想定される力の最大：12.56kN/m<sup>2</sup>



様式-2（土）

土砂災害警戒区域・土砂災害特別警戒区域  
 区域図

土砂災害防止法施行令第二条の基準に該当する区域

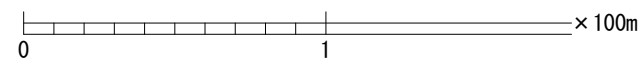
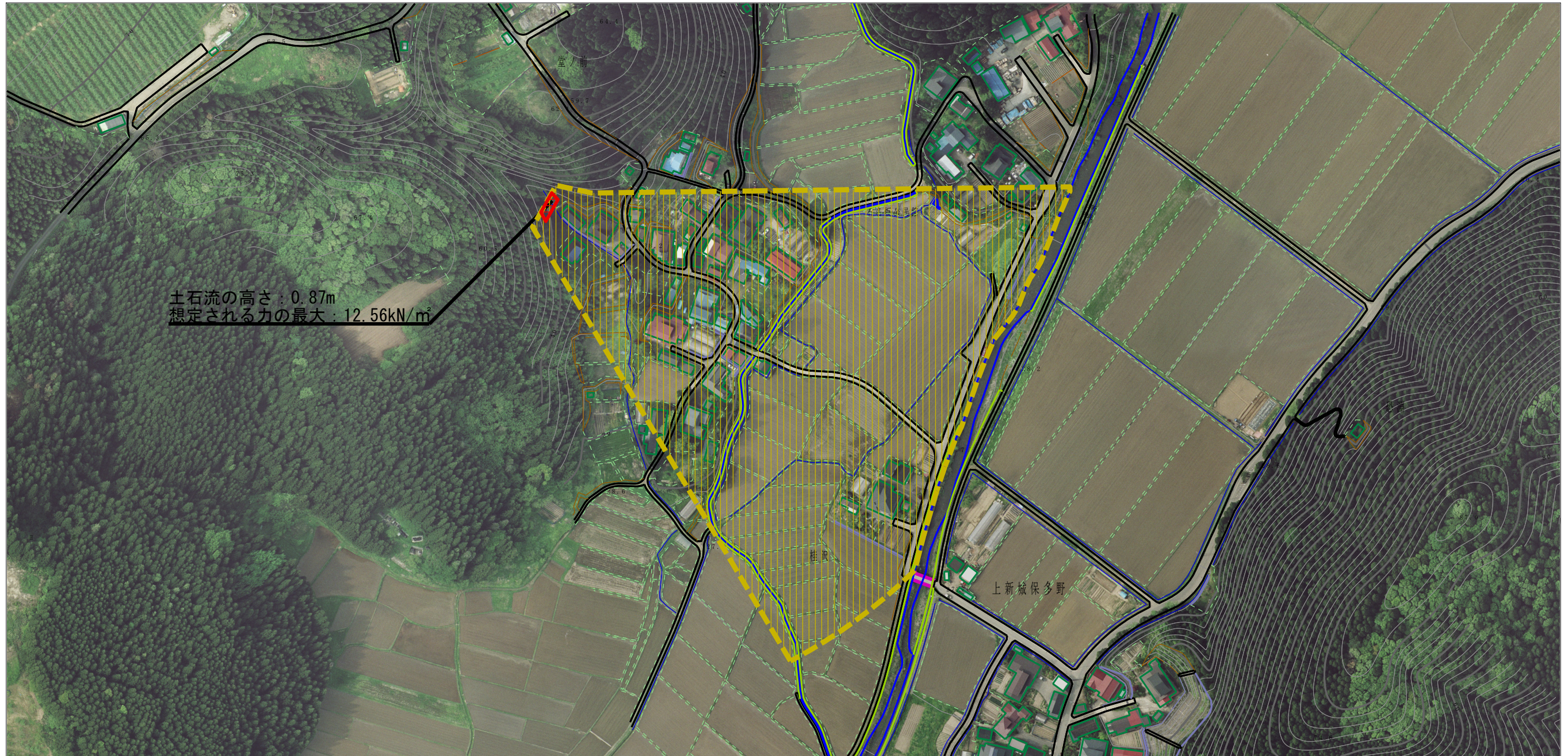
土石流の高さが1mを超える場合、土石等の移動による力が50kN/m<sup>2</sup>を超える区域  
 土石流の高さが1mを超える場合、土石等の移動による力が50kN/m<sup>2</sup>以下の区域  
 それ以外の区域



自然現象の種類	土石流	溪流番号	I-1159
告示番号	第154号	溪流名	泉沢
告示年月日	平成29年3月24日	所在地	秋田県秋田市新城区石名坂字堂ノ前、泉沢、桂沢及び比内沢並びに同市上新城保多野字大保



参考資料 (その3)



参考資料	土砂災害防止法施行令第二条の基準に該当する区域			N 縮尺 1:2,500	自然現象の種類	土石流	溪流番号	I-1159
	土砂災害防止法施行令第三条の基準に該当する区域	土石流の高さが1mを超える場合、土石等の移動による力が50kN/m <sup>2</sup> を超える区域			告示番号	第154号	溪流名	泉沢
		土石流の高さが1mを超える場合、土石等の移動による力が50kN/m <sup>2</sup> 以下の区域			告示年月日	平成29年3月24日	所在地	秋田県秋田市新城区石名坂字堂ノ前、泉沢、桂沢及び比内沢並びに同市上新城保多野字大保
	それ以外の区域							



