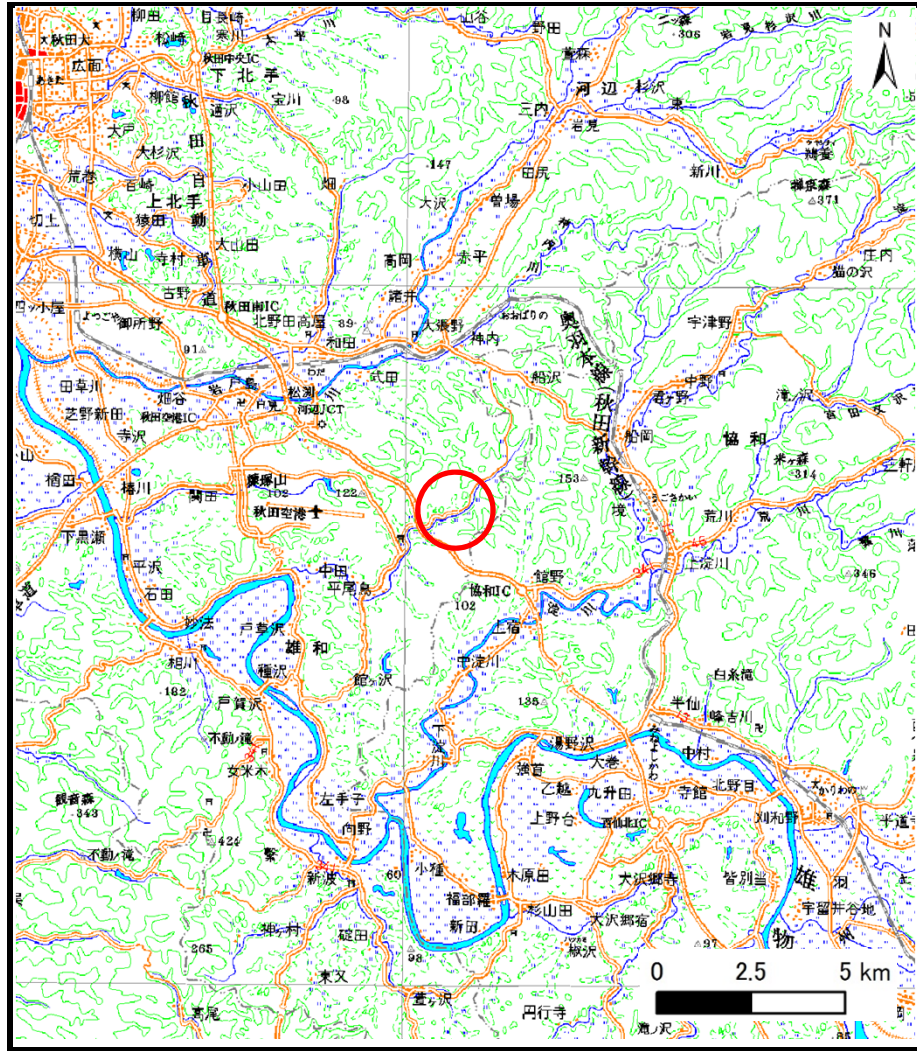
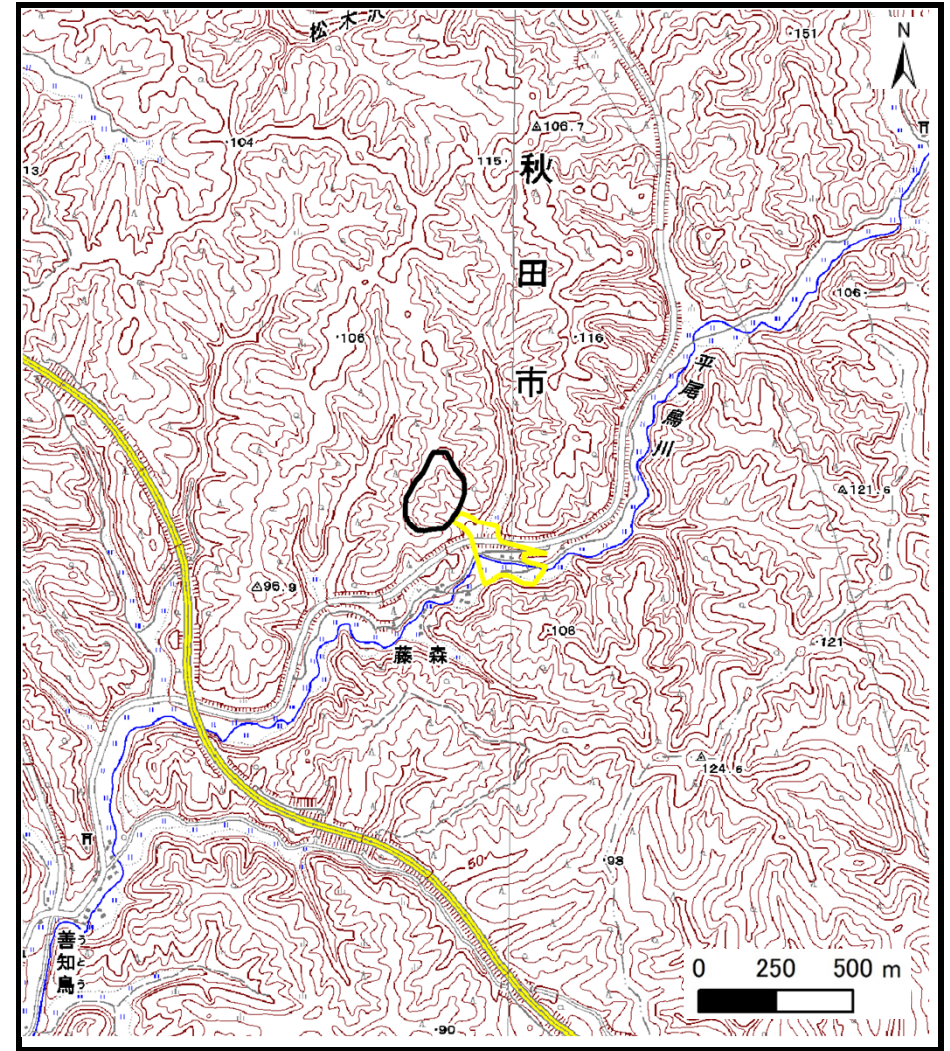


# 土砂災害警戒区域等の指定の公示に係る図書（その1）



(1/200,000)



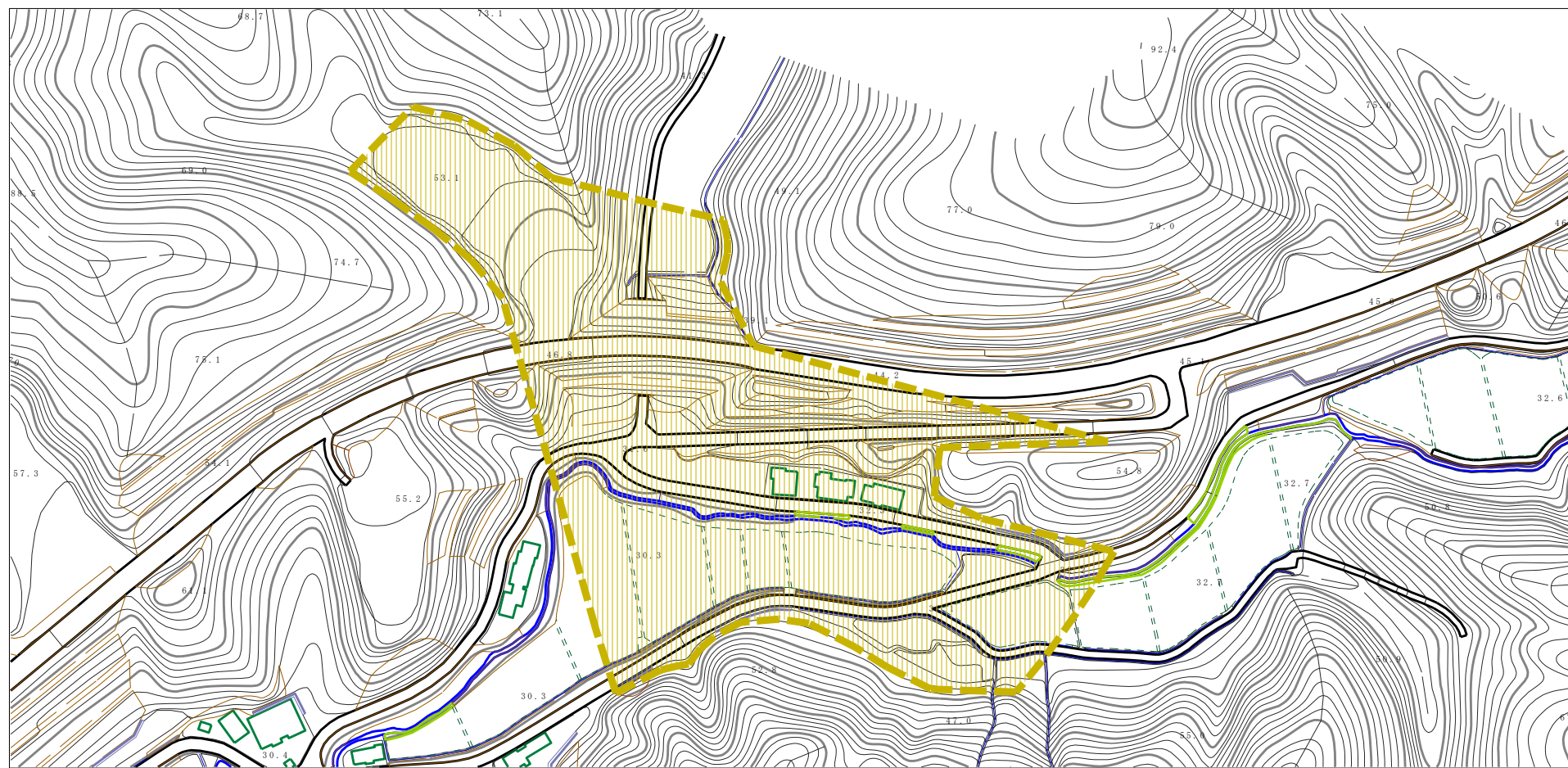
(1/25,000)

様式-1 (土)  
土砂災害警戒区域 位置図

自然現象の種類	土石流
溪流番号	Ⅲ-0379
溪流名	平尾鳥沢
所在地	秋田県秋田市雄和平尾鳥字藤森

この地図は、国土地理院長の承認を得て、同院発行の20万分の1・2万5千分の1の地形図を複製したものである。（認証番号 平27情複825号）

# 土砂災害警戒区域等の指定の公示に係る図書（その2）



様式-2 (土)  
土砂災害警戒区域  
区域図 (その1)

土砂災害防止法施行令第二条の基準に該当する区域



縮尺  
1:2,500

自然現象  
の種類

土石流

溪流番号

III-0379

告示番号

第531号

溪流名

平尾鳥沢2

告示年月日

平成28年9月20日

所在地

秋田県秋田市雄和平尾鳥字藤森

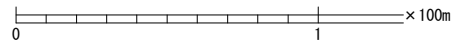
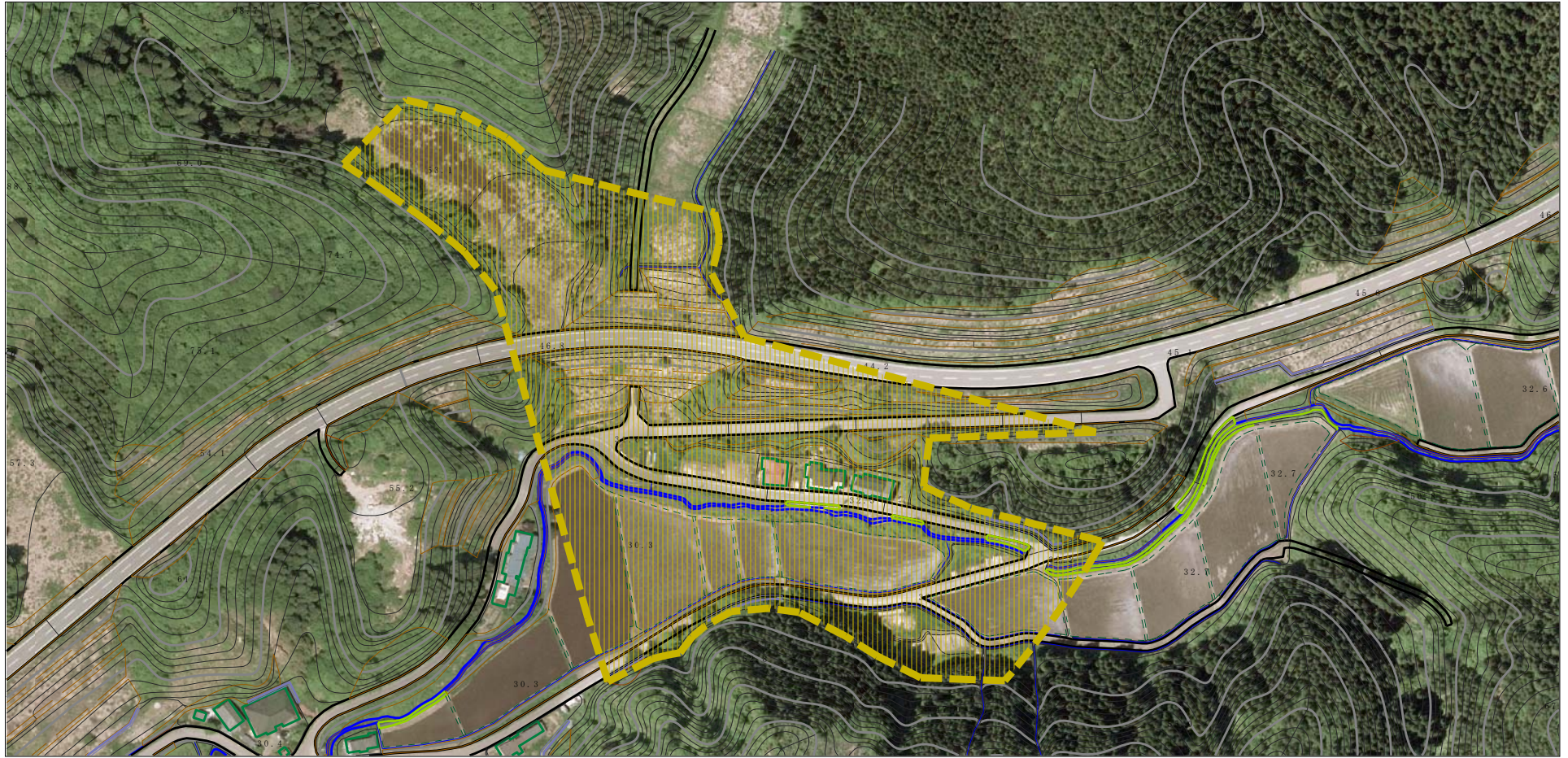
土砂災害防止  
法施行令第三  
条の基準に該  
当する区域

土石流の高さが1mを超える場合、土石等の  
移動による力が50kN/mを超える区域

土石流の高さが1mを超える場合、土石等の  
移動による力が50kN/m以下の区域

それ以外の区域

# 土砂災害警戒区域等の指定の公示に係る図書（その2）



様式-2 (土)  
土砂災害警戒区域  
区域図 (その2)

土砂災害防止法施行令第二条の基準に該当する区域



縮尺  
1:2,500

自然現象  
の種類

土石流

溪流番号 III-0379

告示番号

第531号

溪流名 平尾鳥沢2

告示年月日

平成28年9月20日

所在地

秋田県秋田市雄和平尾鳥字藤森

土砂災害防止  
法施行令第三  
条の基準に該  
当する区域

土石流の高さが1mを超える場合、土石等の  
移動による力が50kN/m<sup>2</sup>を超える区域

土石流の高さが1mを超える場合、土石等の  
移動による力が50kN/m<sup>2</sup>以下の区域

それ以外の区域

