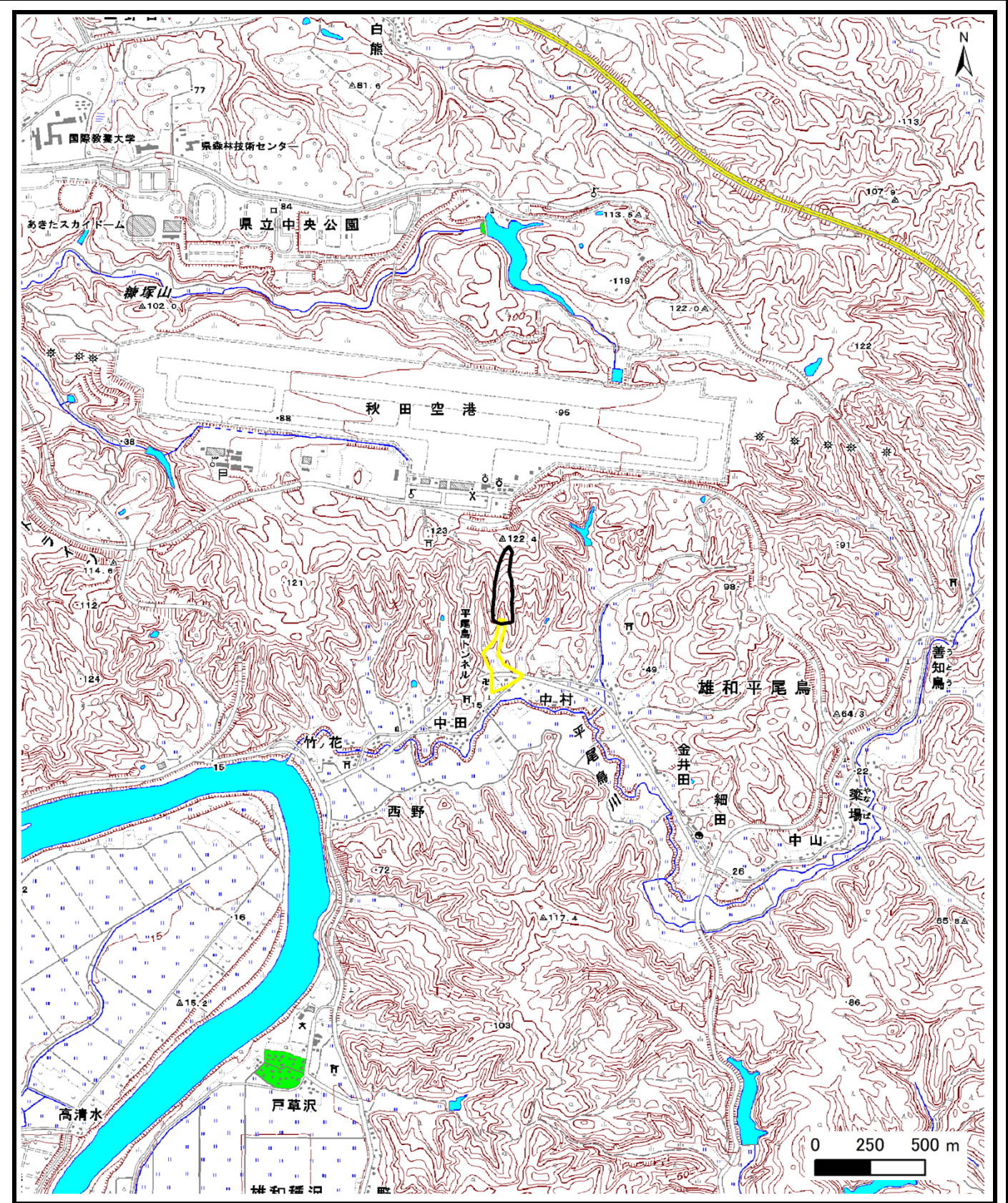
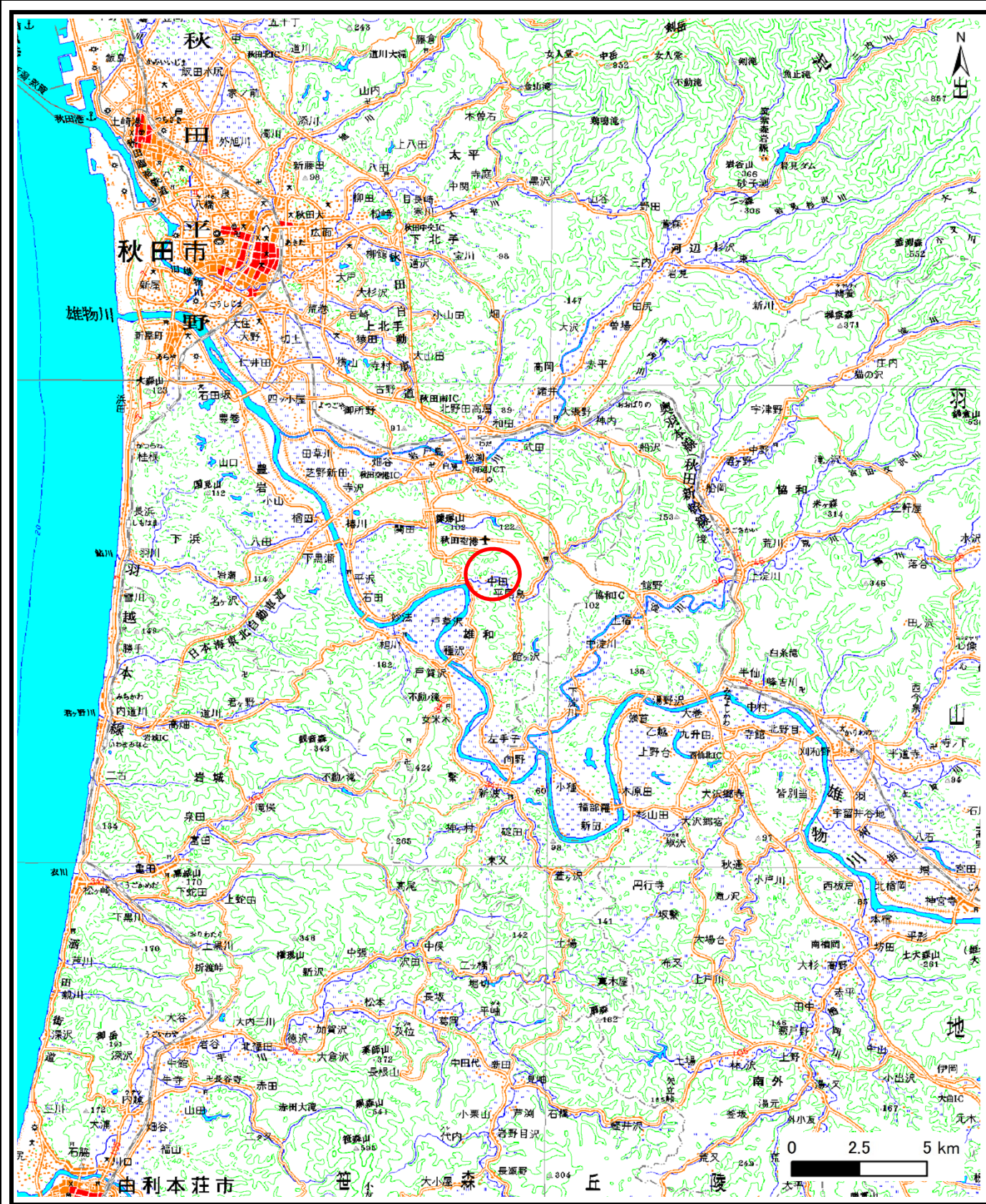


# 土砂災害警戒区域等の指定の公示に係る図書（その1）

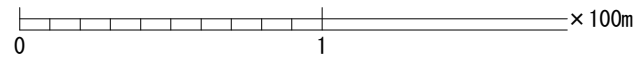
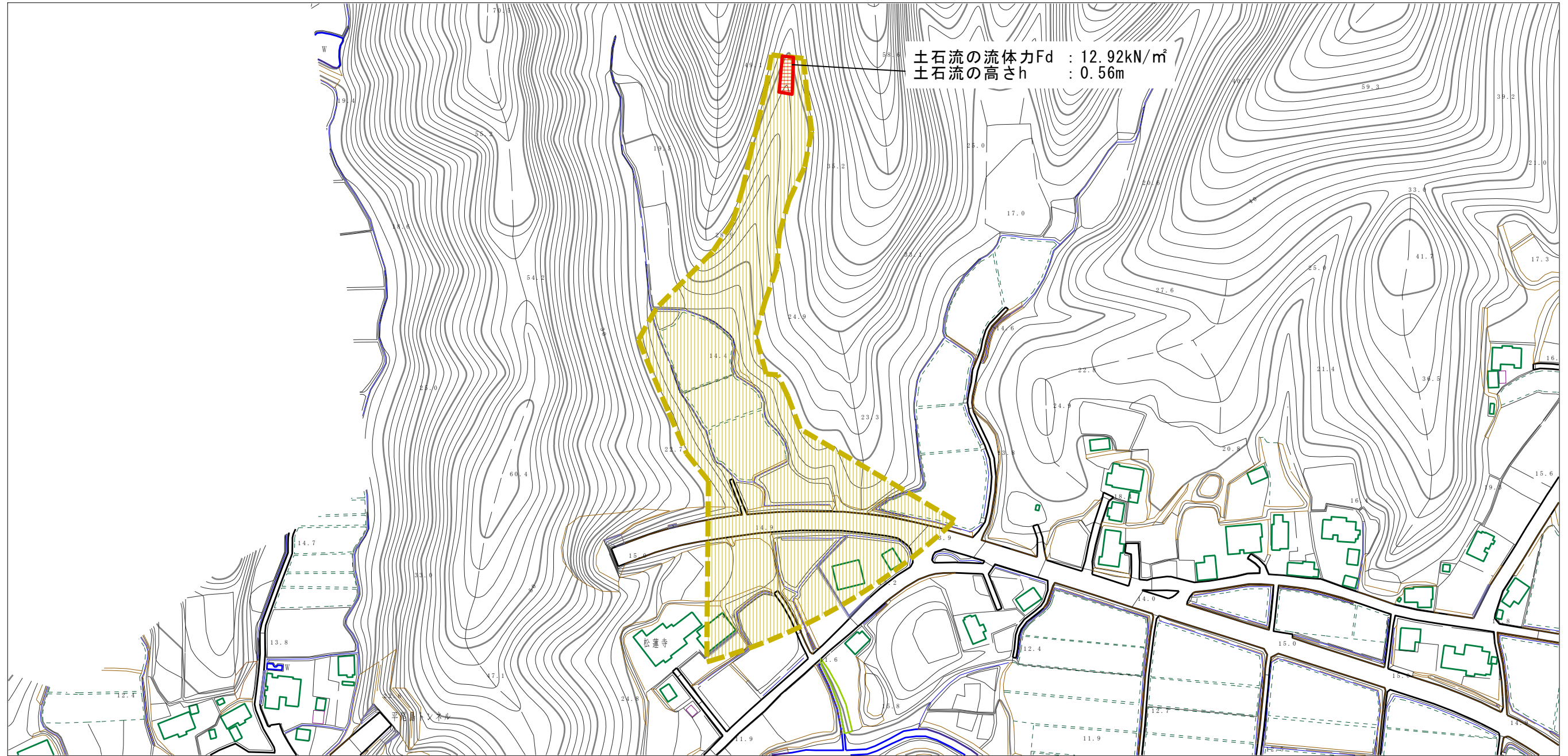


様式-1 (土)  
土砂災害警戒区域・土砂災害特別警戒区域 位置図

自然現象の種類	土石流
溪流番号	Ⅲ-0400
溪流名	平尾鳥沢15
所在地	秋田県秋田市雄和平尾鳥字中村

この地図は、国土地理院長の承認を得て、同院発行の20万分の1・2万5千分の1の地形図を複製したものである。（認証番号 平27情複825号）

土砂災害警戒区域等の指定の公示に係る図書（その2）



様式-2 (土)

土砂災害警戒区域・土砂災害特別警戒区域  
区域図(その1)

土砂災害防止法施行令第二条の基準に該当する区域



自然現象  
の種類

土石流

溪流番号

Ⅲ-0400

土砂災害防止  
法施行令第三  
条の基準に該  
当する区域



縮尺

告示番号

第530号

溪流名

平尾鳥沢15

それ以外の区域



1:2,500

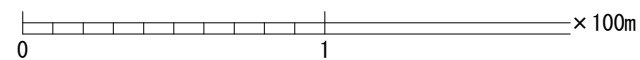
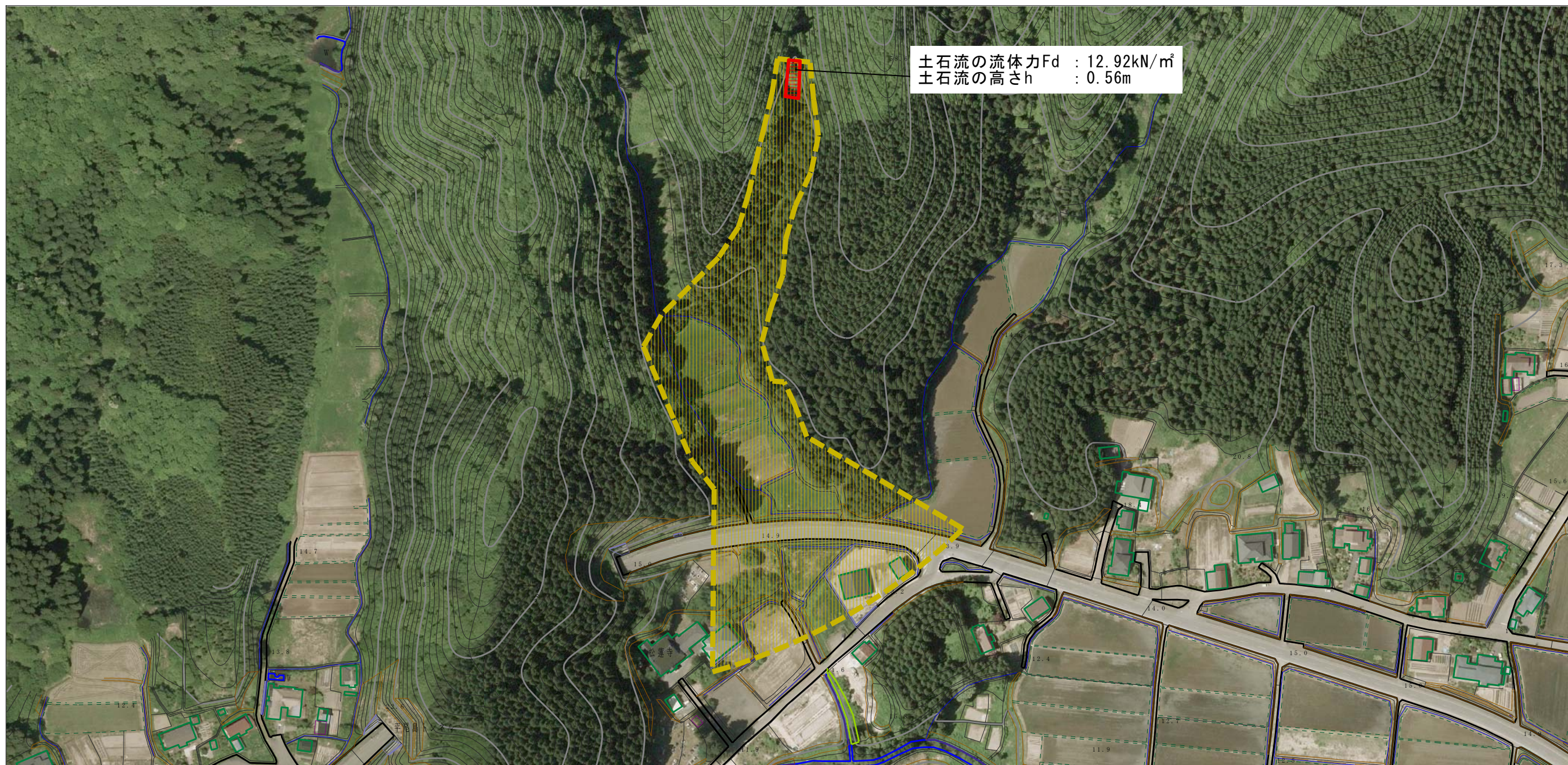
告示年月日

平成28年9月20日

所在地

秋田県秋田市雄和平尾鳥  
字中村

土砂災害警戒区域等の指定の公示に係る図書（その2）



様式-2 (土)

土砂災害警戒区域・土砂災害特別警戒区域  
区域図 (その2)

土砂災害防止法施行令第二条の基準に該当する区域		N 縮尺 1:2,500	自然現象 の種類	土石流	溪流番号	Ⅲ-0400
土砂災害防止法施行令第三条の基準に該当する区域			告示番号	第530号	溪流名	平尾鳥沢15
それ以外の区域			告示年月日	平成28年9月20日	所在地	秋田県秋田市雄和平尾鳥 字中村

