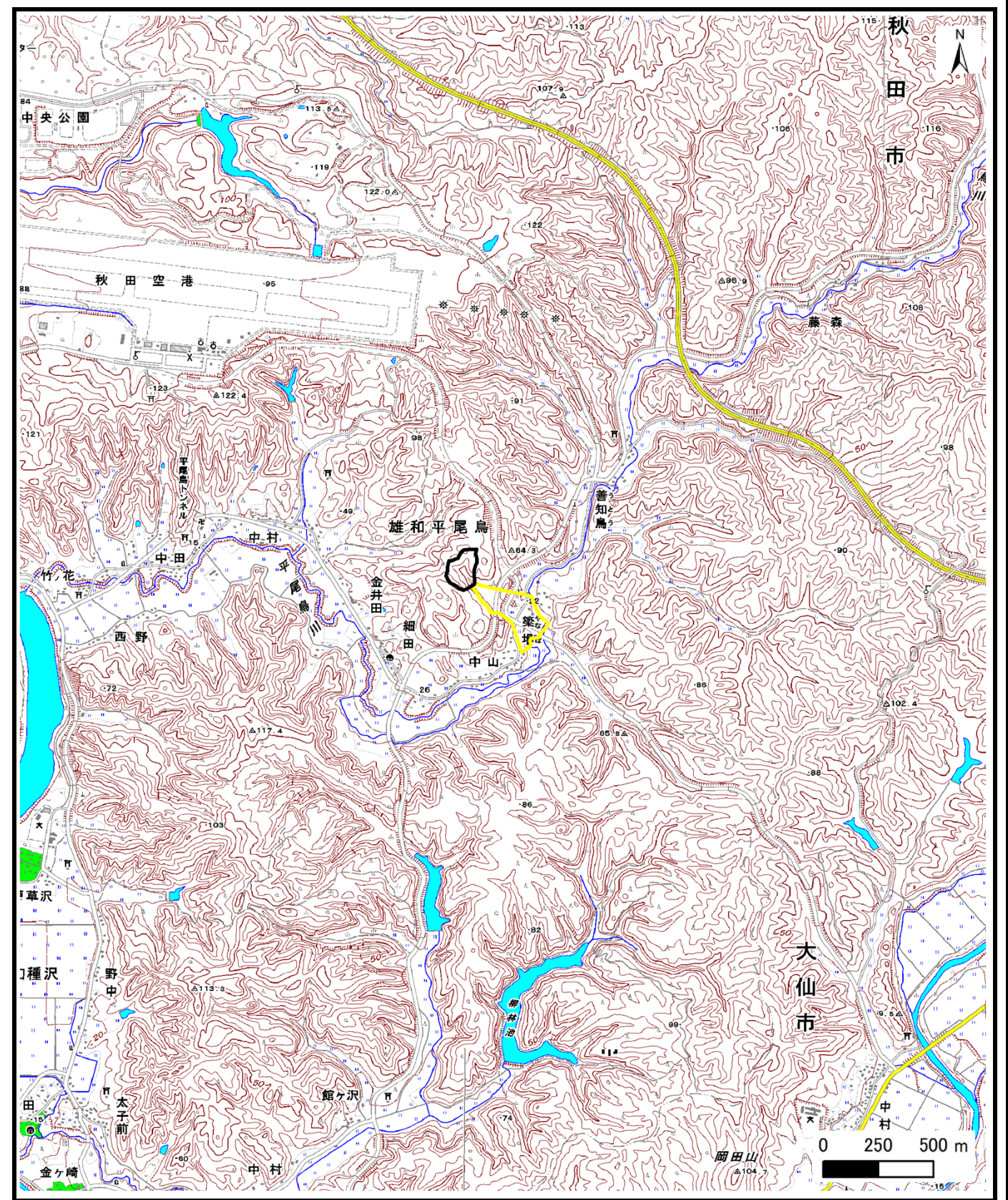
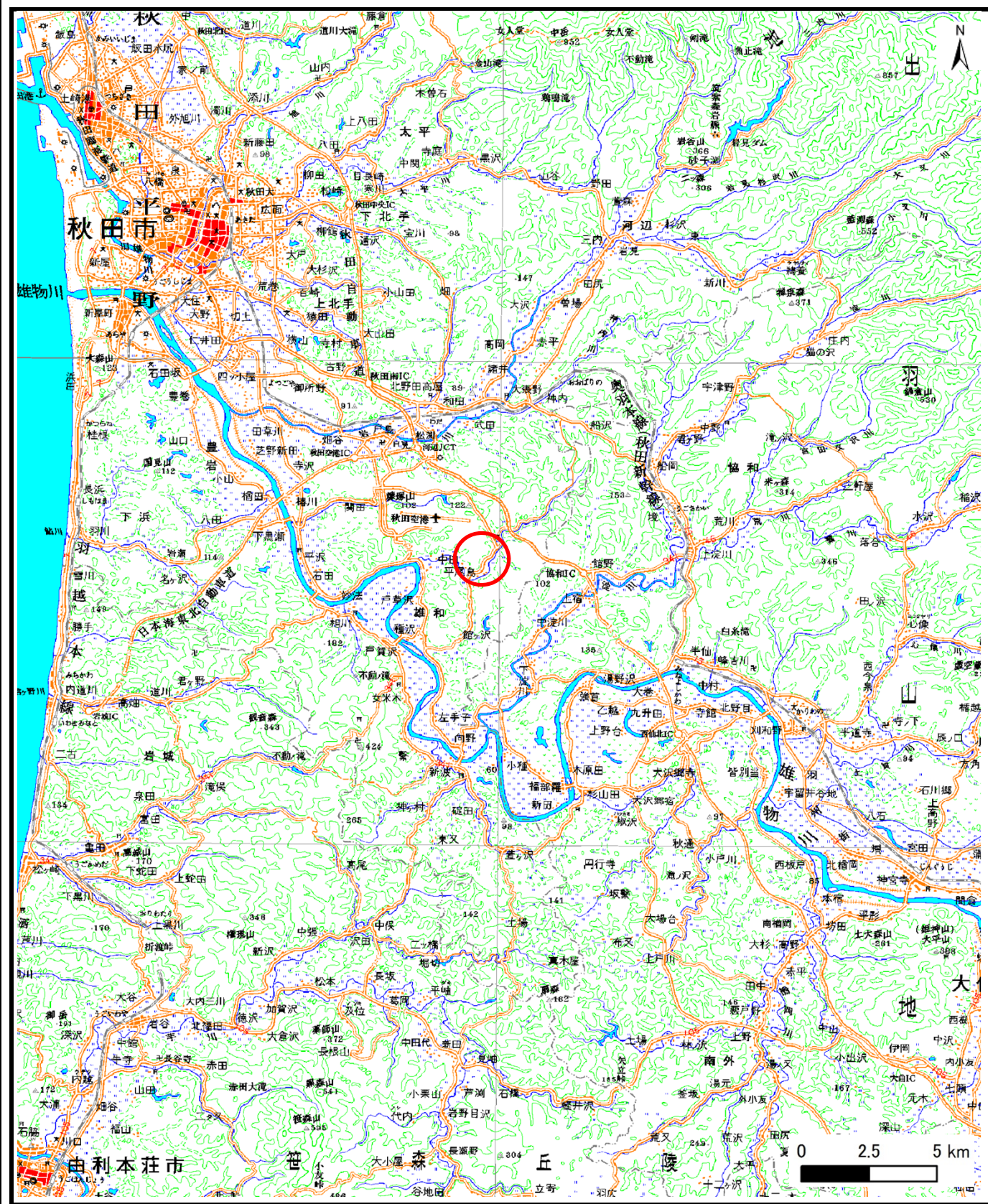


土砂災害警戒区域等の指定の公示に係る図書（その1）

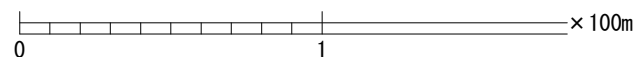
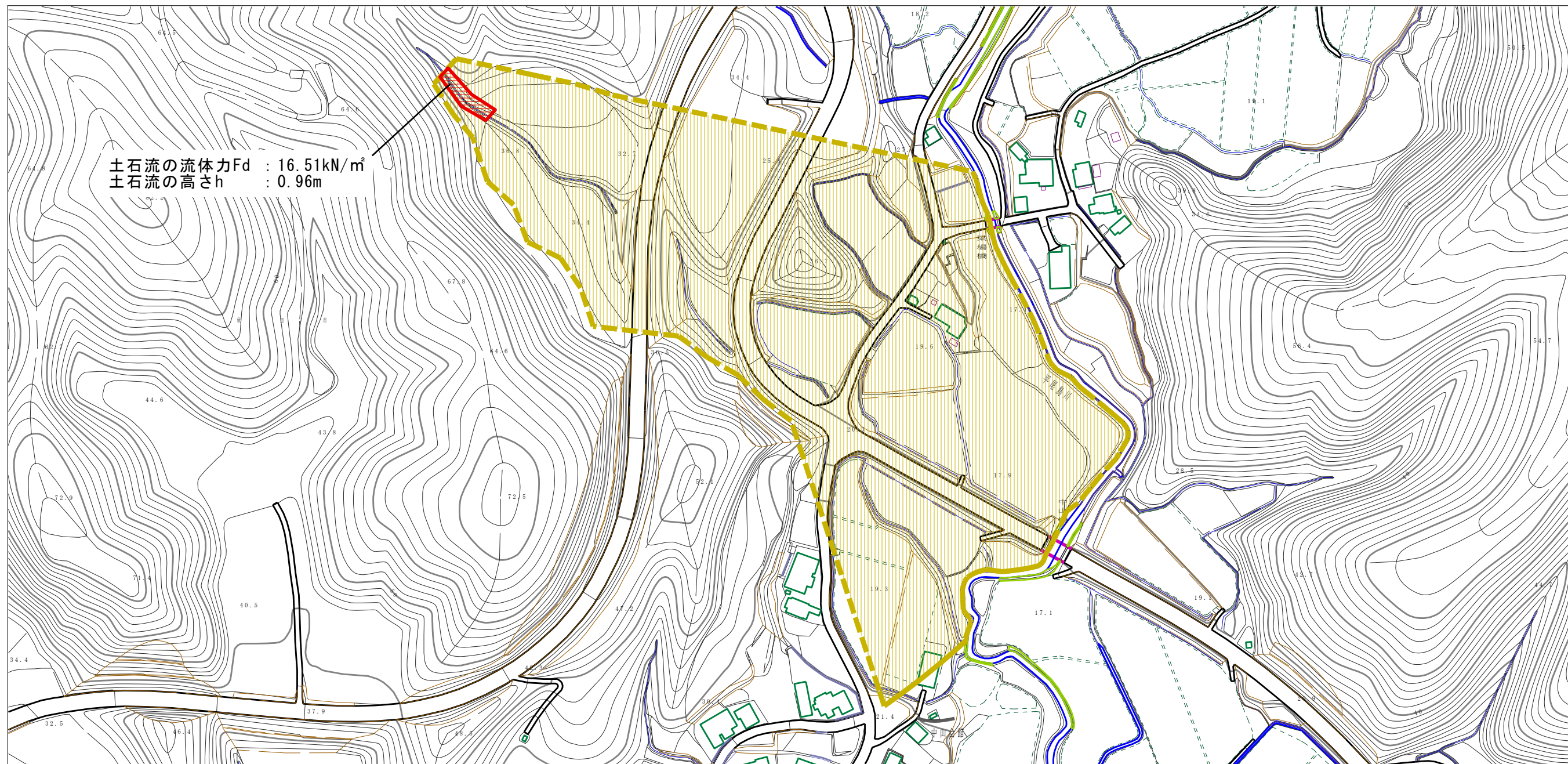


様式-1 (土)  
土砂災害警戒区域・土砂災害特別警戒区域 位置図

自然現象の種類	土石流
溪流番号	Ⅲ-0390
溪流名	平尾鳥沢9
所在地	秋田県秋田市雄和平尾鳥字細田、中山及び築場

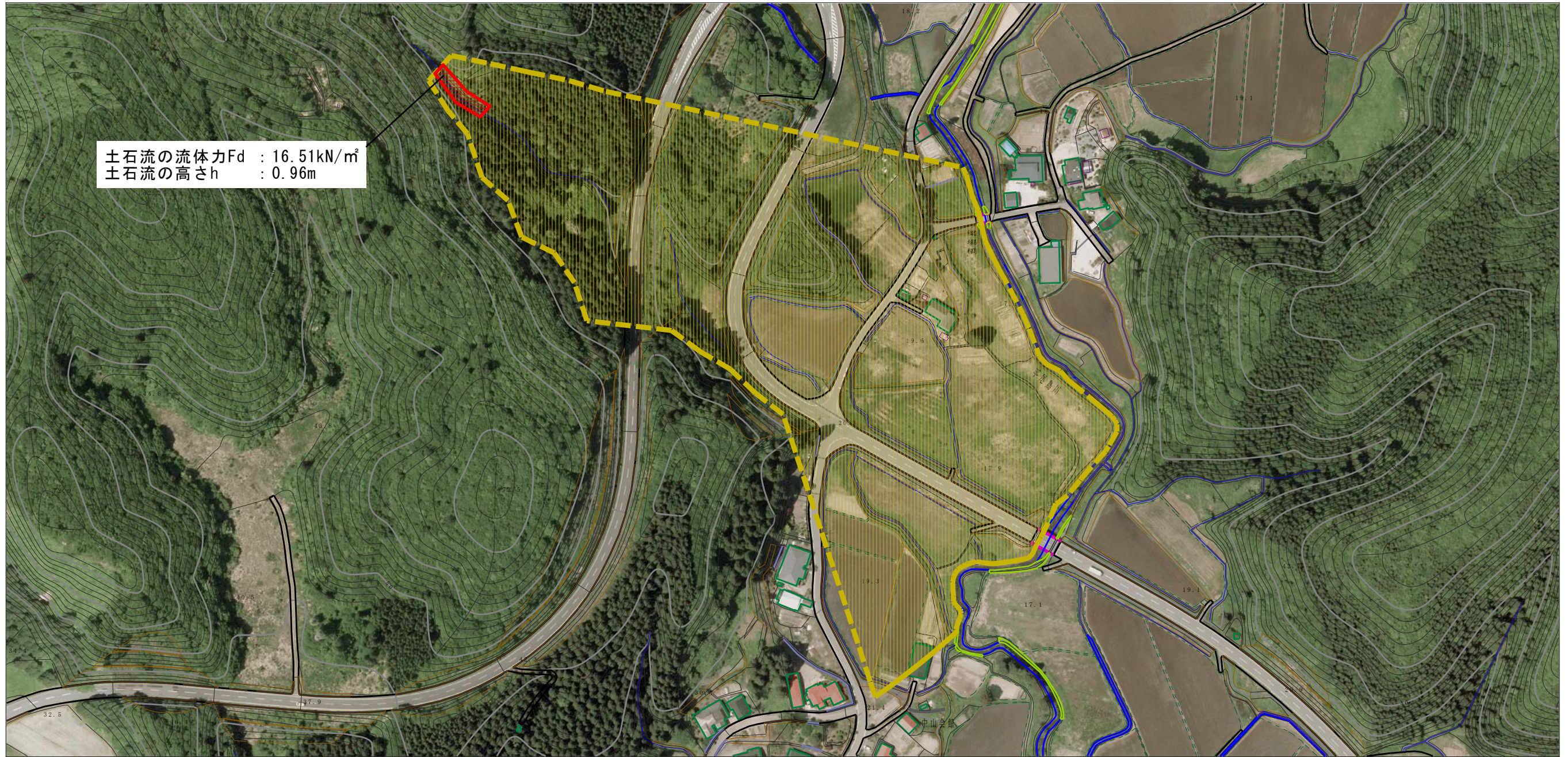
この地図は、国土地理院長の承認を得て、同院発行の20万分の1・2万5千分の1の地形図を複製したものである。（認証番号 平27情複825号）

土砂災害警戒区域等の指定の公示に係る図書（その2）

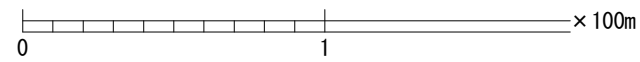


様式-2 (土) 土砂災害警戒区域・土砂災害特別警戒区域 区域図 (その1)	土砂災害防止法施行令第二条の基準に該当する区域		N 縮尺 1:2,500	自然現象の種類	土石流	溪流番号	Ⅲ-0390	
	土砂災害防止法施行令第三条の基準に該当する区域			告示番号	第530号	溪流名	平尾鳥沢9	
	土石流の高さが1mを超える場合、土石等の移動による力が50kN/m <sup>2</sup> を超える区域			告示年月日	平成28年9月20日	所在地	秋田県秋田市雄和平尾鳥字細田、中山及び築場	
	土石流の高さが1mを超える場合、土石等の移動による力が50kN/m <sup>2</sup> 以下の区域							
	それ以外の区域							

土砂災害警戒区域等の指定の公示に係る図書（その2）



土石流の流体力Fd : 16.51kN/m<sup>2</sup>  
土石流の高さh : 0.96m



様式-2 (土) 土砂災害警戒区域・土砂災害特別警戒区域 区域図 (その2)	土砂災害防止法施行令第二条の基準に該当する区域		N 縮尺 1:2,500	自然現象の種類	土石流	溪流番号	Ⅲ-0390
	土砂災害防止法施行令第三条の基準に該当する区域			告示番号	第530号	溪流名	平尾鳥沢9
	それ以外の区域			告示年月日	平成28年9月20日	所在地	秋田県秋田市雄和平尾鳥字細田、中山及び築場

