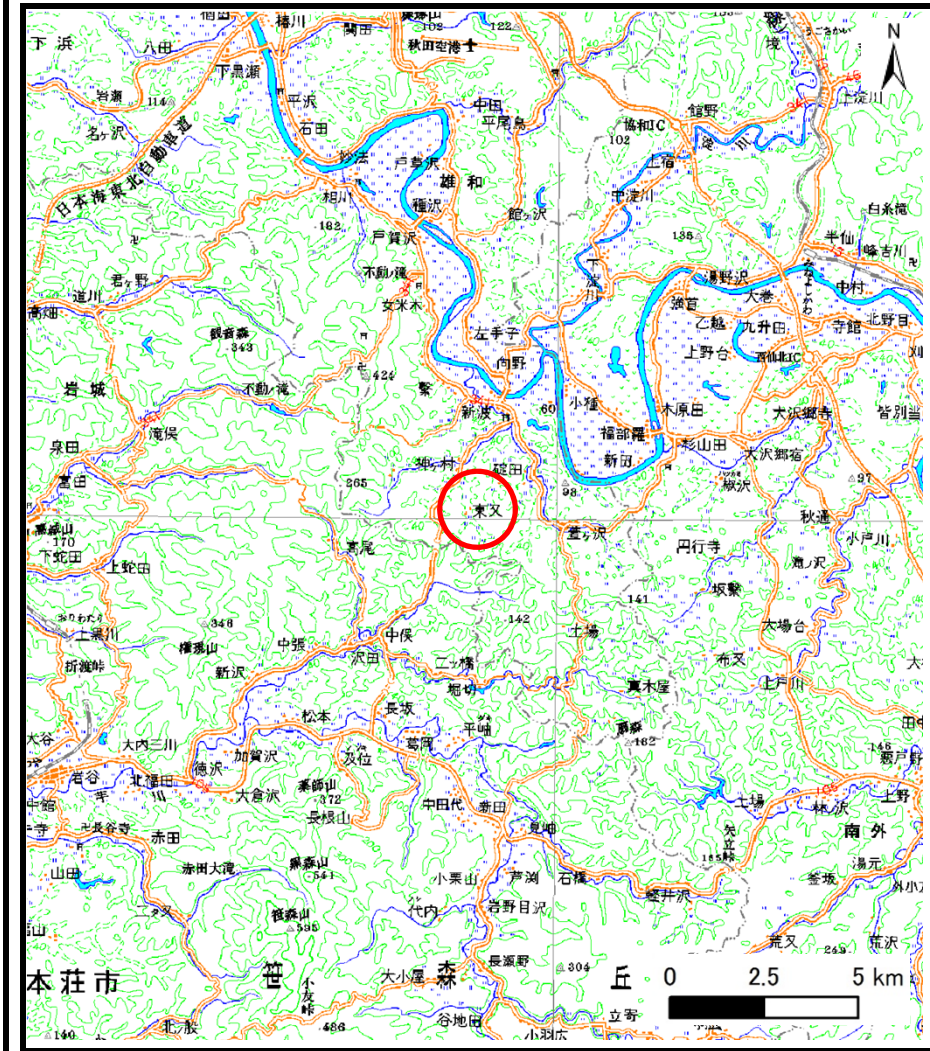
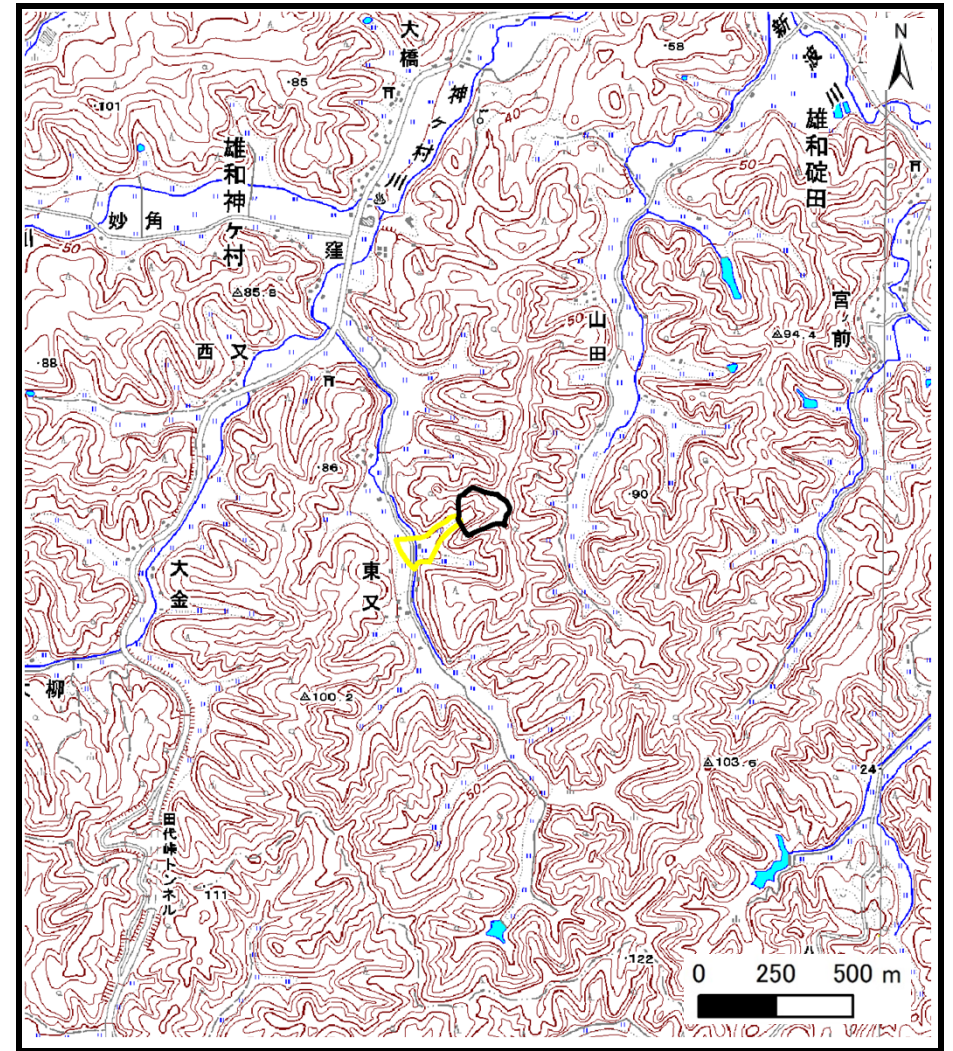


# 土砂災害警戒区域等の指定の公示に係る図書（その1）



(1/200,000)



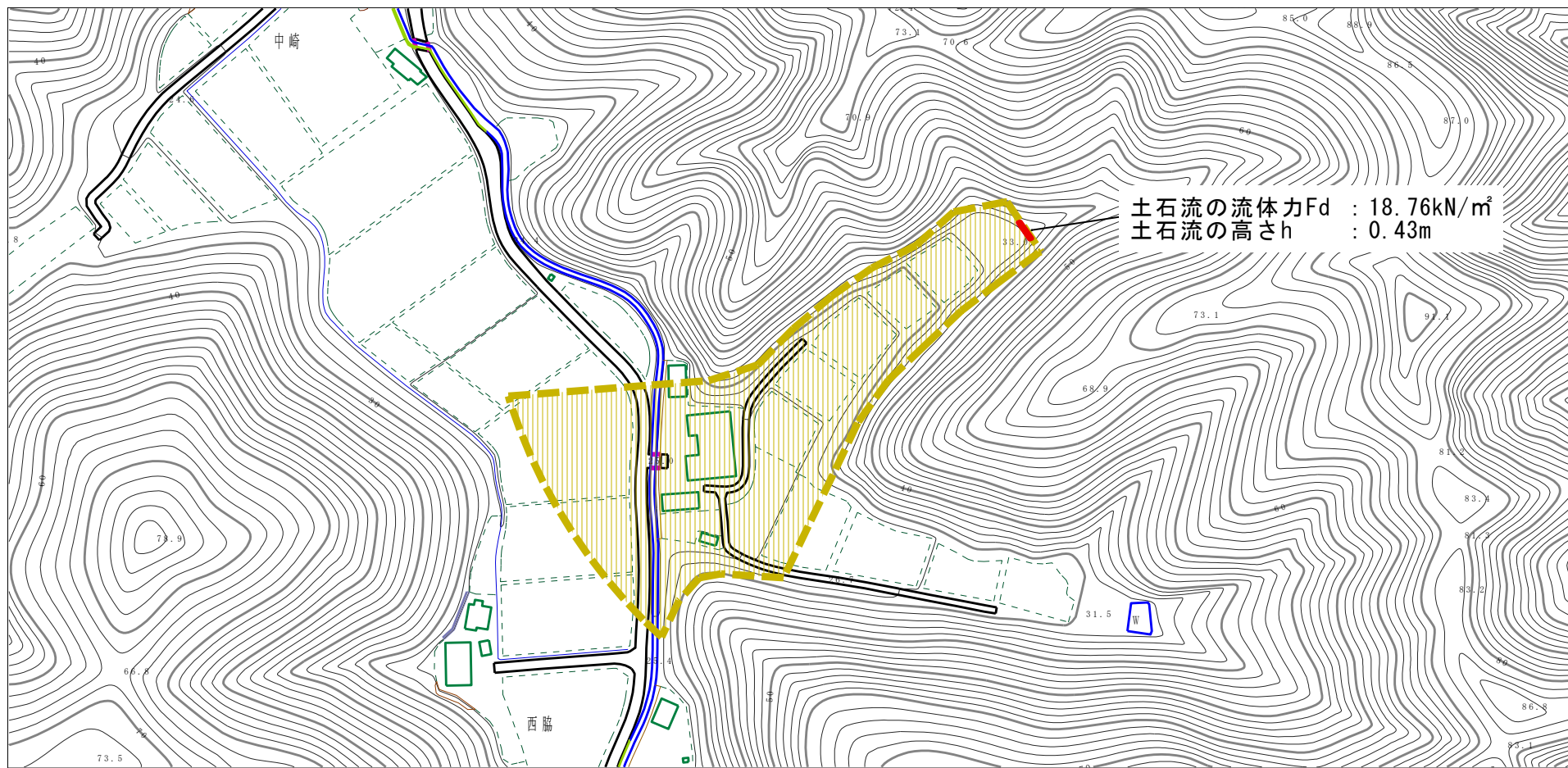
(1/25,000)

様式-1 (土)  
土砂災害警戒区域・土砂災害特別警戒区域 位置図

|         |                |
|---------|----------------|
| 自然現象の種類 | 土石流            |
| 溪流番号    | Ⅱ-1414         |
| 溪流名     | 西脇沢3           |
| 所在地     | 秋田県秋田市雄和神ヶ村字中崎 |

この地図は、国土地理院長の承認を得て、同院発行の20万分の1・2万5千分の1の地形図を複製したものである。（認証番号 平27情複825号）

# 土砂災害警戒区域等の指定の公示に係る図書（その2）



土石流の流体力 $F_d$  : 18.76kN/m<sup>2</sup>  
 土石流の高さ $h$  : 0.43m



様式-2 (土)

土砂災害警戒区域・土砂災害特別警戒区域  
 区域図 (その1)

土砂災害防止法施行令第二条の基準に該当する区域



土砂災害防止  
 法施行令第三  
 条の基準に該  
 当する区域

土石流の高さが1mを超える場合、土石等の  
 移動による力が50kN/m<sup>2</sup>を超える区域



土石流の高さが1mを超える場合、土石等の  
 移動による力が50kN/m<sup>2</sup>以下の区域



それ以外の区域



縮尺  
 1:2,500

自然現象  
 の種類

土石流

溪流番号

-1414

告示番号

第530号

溪流名

西脇沢3

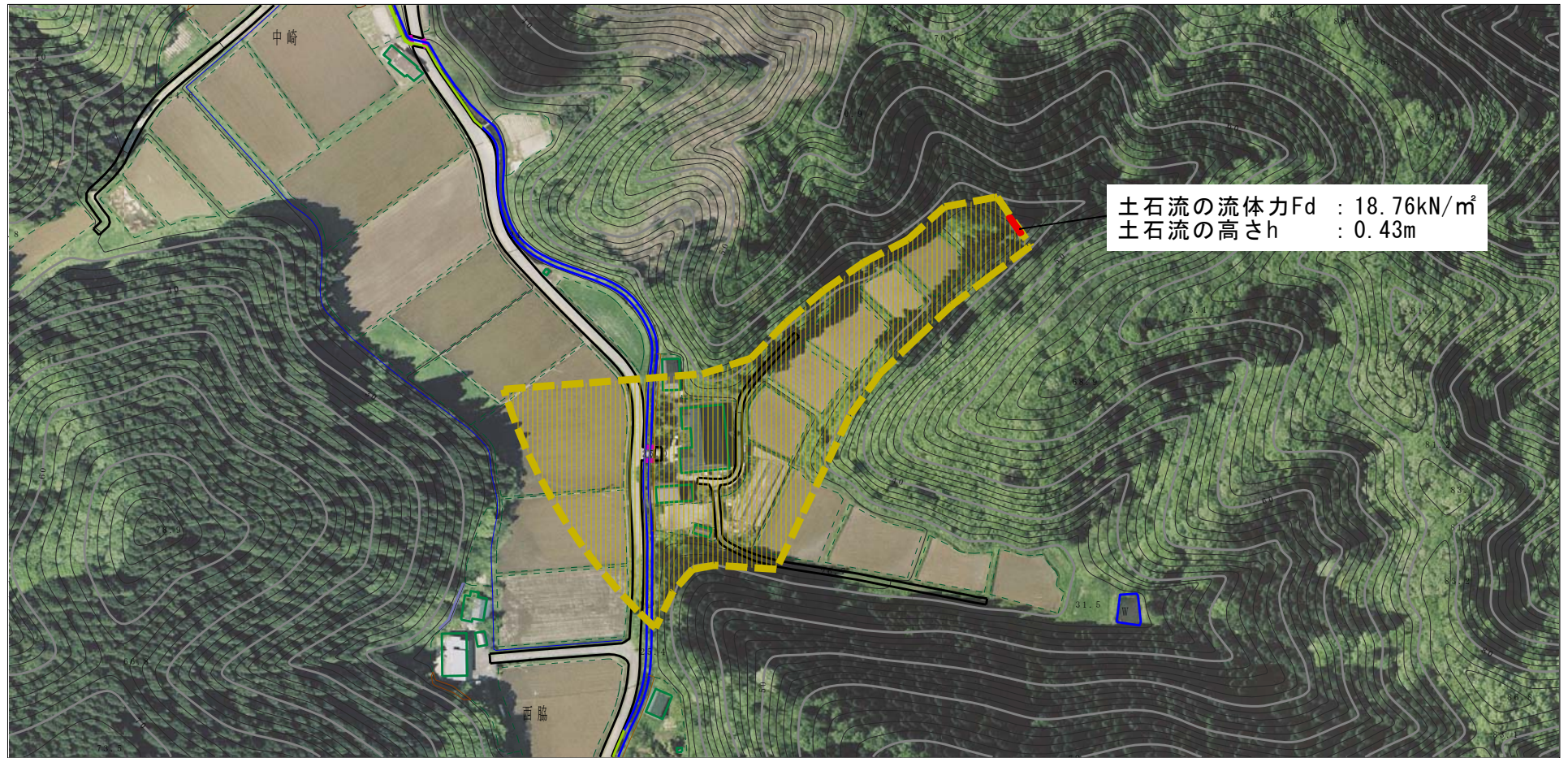
告示年月日

平成28年9月20日

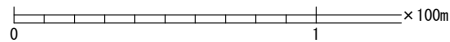
所在地

秋田県秋田市雄和神ヶ村字中崎

# 土砂災害警戒区域等の指定の公示に係る図書（その2）



土石流の流体力 $F_d$  : 18.76kN/m<sup>2</sup>  
 土石流の高さ $h$  : 0.43m



|  |   |  |                        |         |            |      |                |
|--|---|--|------------------------|---------|------------|------|----------------|
| 様式-2 (土)<br>土砂災害警戒区域・土砂災害特別警戒区域図 (その2) | 土砂災害防止法施行令第二条の基準に該当する区域                               |  | N<br><br>縮尺<br>1:2,500 | 自然現象の種類 | 土石流        | 溪流番号 | -1414          |
|  | 土砂災害防止法施行令第三条の基準に該当する区域                               |  |                        | 告示番号    | 第530号      | 溪流名  | 西脇沢3           |
|  | 土石流の高さが1mを超える場合、土石等の移動による力が50kN/m <sup>2</sup> を超える区域 |  |                        | 告示年月日   | 平成28年9月20日 | 所在地  | 秋田県秋田市雄和神ヶ村字中崎 |
|  | 土石流の高さが1mを超える場合、土石等の移動による力が50kN/m <sup>2</sup> 以下の区域  |  |                        |         |            |      |                |
| それ以外の区域                                |   |  |                        |         |            |      |                |

