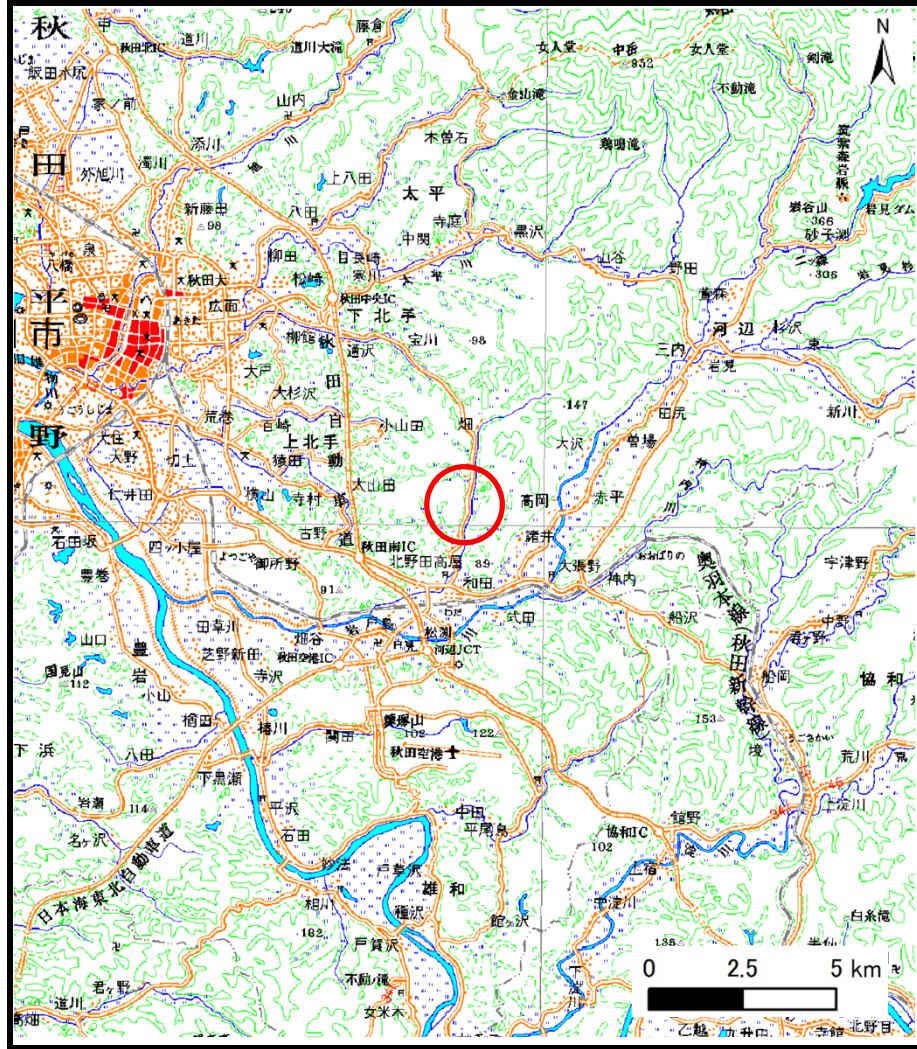
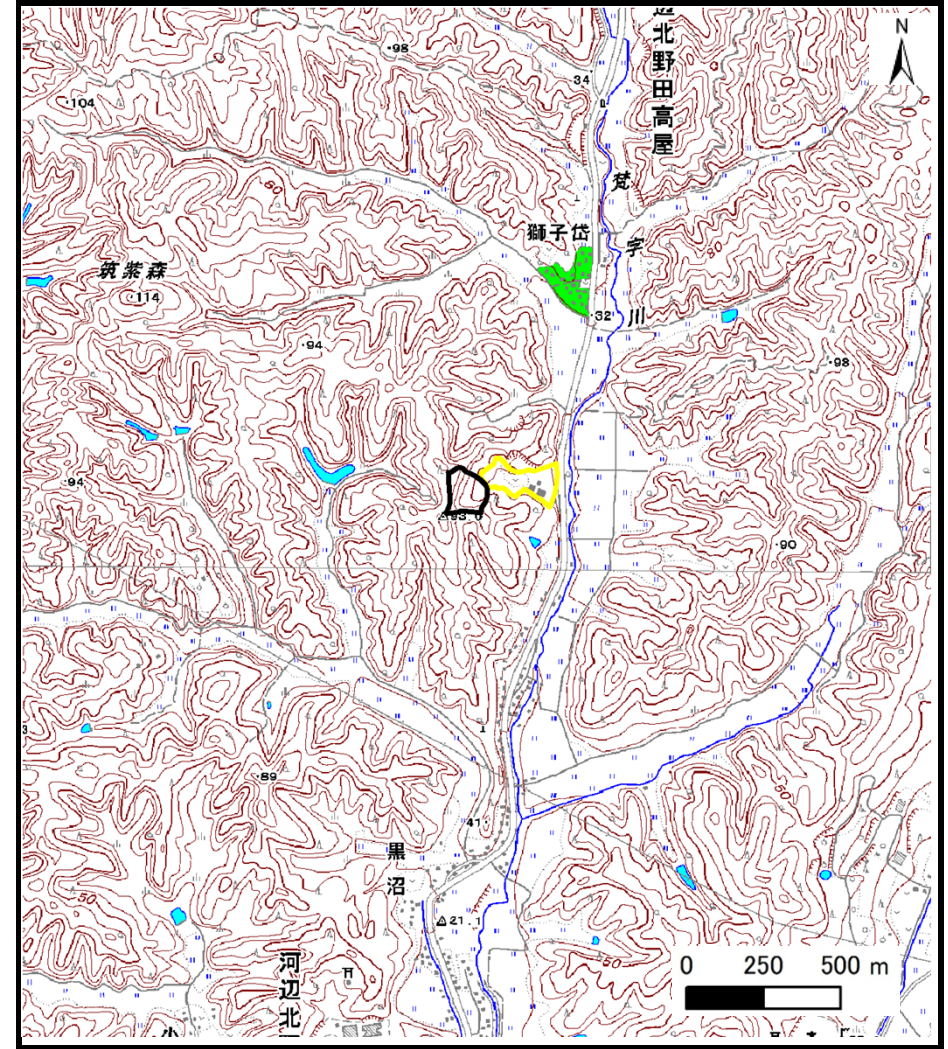


# 土砂災害警戒区域等の指定の公示に係る図書（その1）



(1/200,000)



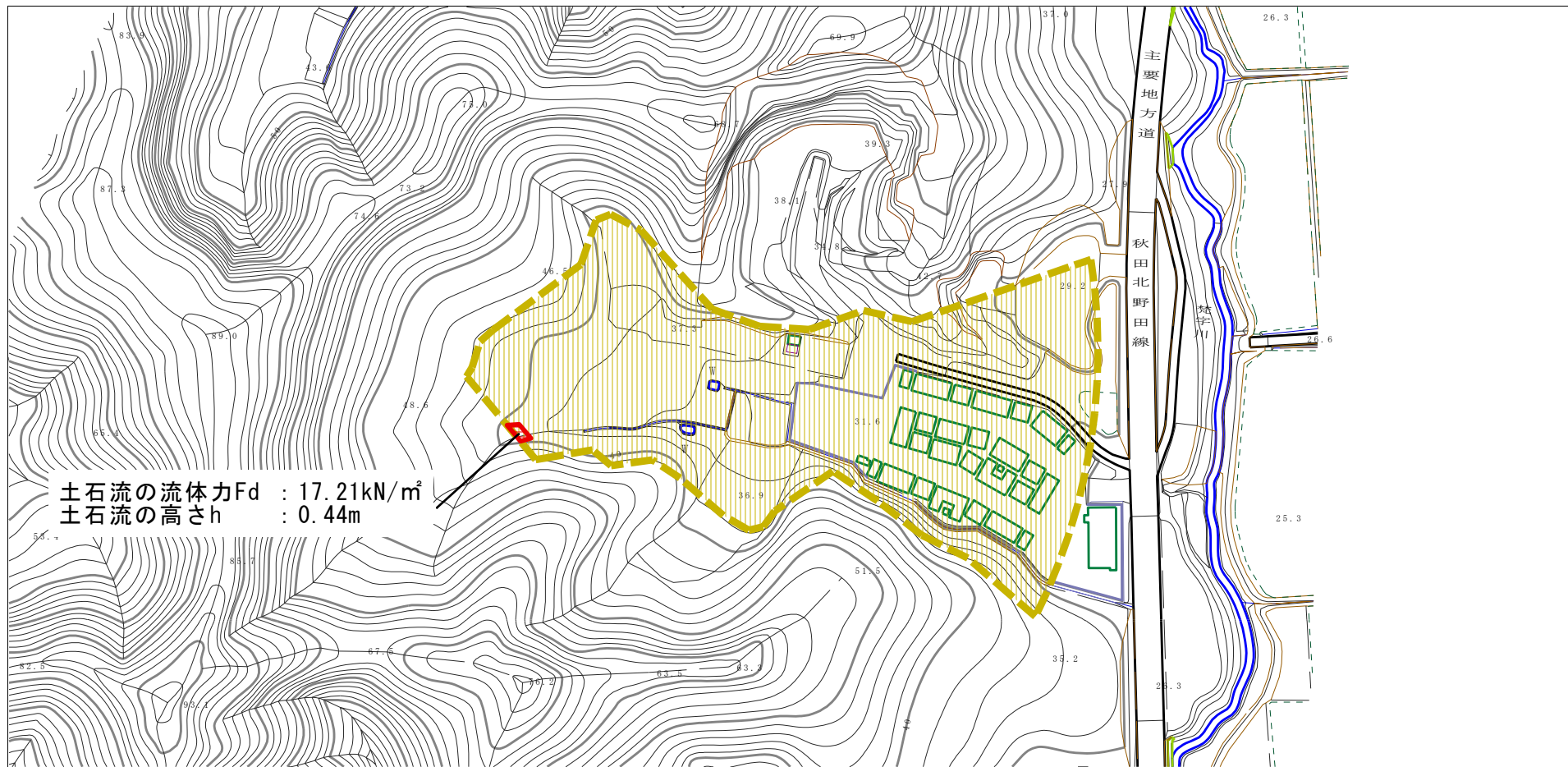
(1/25,000)

様式－1（土）  
土砂災害警戒区域・土砂災害特別警戒区域 位置図

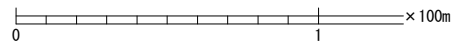
自然現象の種類	土石流
溪流番号	I-1350
溪流名	神田沢1
所在地	秋田県秋田市河辺北野田高屋字神田

この地図は、国土地理院長の承認を得て、同院発行の20万分の1・2万5千分の1の地形図を複製したものである。（認証番号 平27情複825号）

# 土砂災害警戒区域等の指定の公示に係る図書（その2）

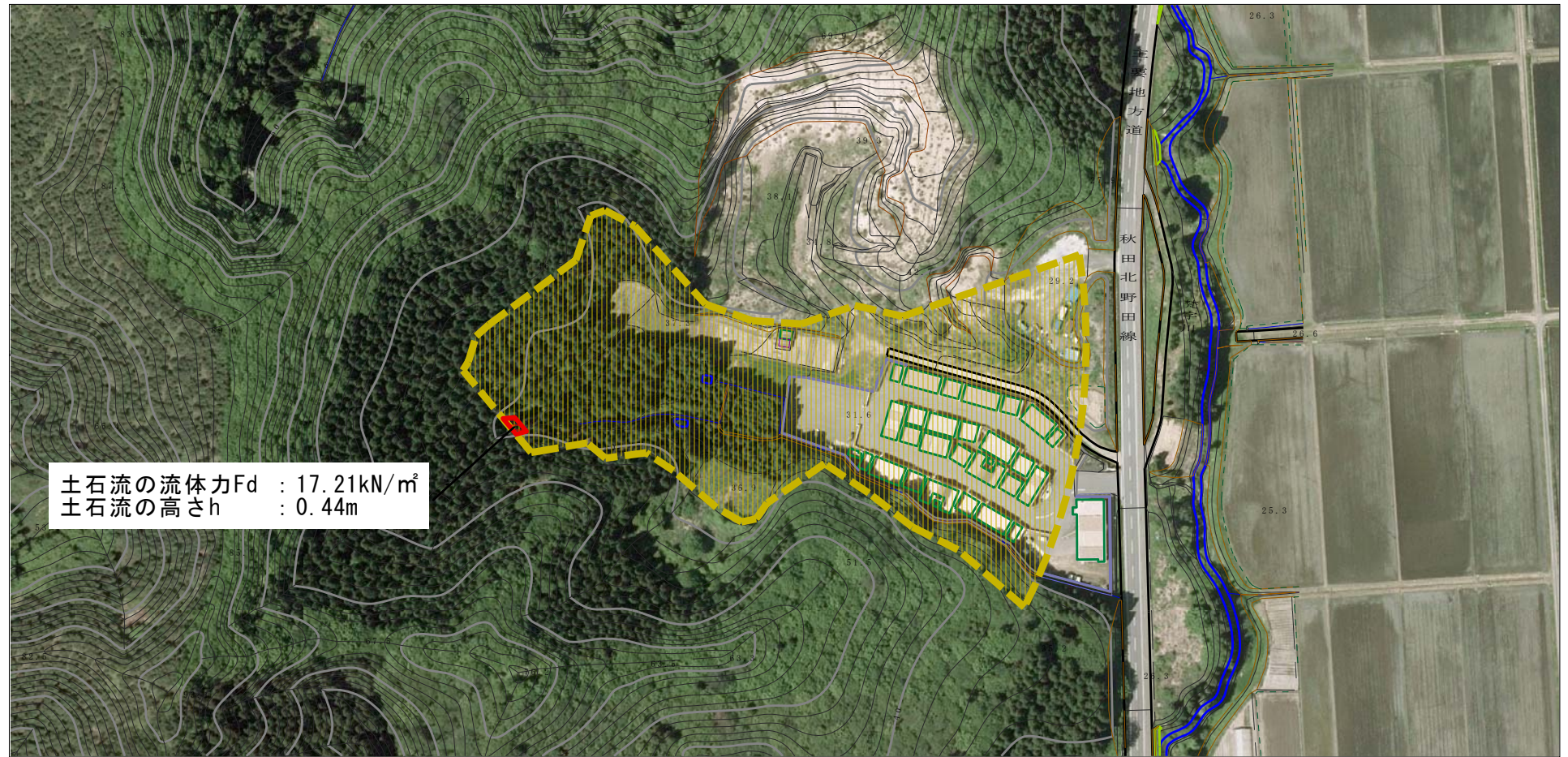


土石流の流体力 $F_d$  : 17.21kN/m<sup>2</sup>  
 土石流の高さ $h$  : 0.44m



様式-2 (土) 土砂災害警戒区域・土砂災害特別警戒区域 区域図 (その1)	土砂災害防止法施行令第二条の基準に該当する区域		N 縮尺 1:2,500	自然現象の種類	土石流	溪流番号	I-1350
	土砂災害防止法施行令第三条の基準に該当する区域			告示番号	第530号	溪流名	神田沢1
	それ以外の区域			告示年月日	平成28年9月20日	所在地	秋田県秋田市河辺北野田高屋字神田

# 土砂災害警戒区域等の指定の公示に係る図書（その2）



土石流の流体力Fd : 17.21kN/m<sup>2</sup>  
 土石流の高さh : 0.44m

0 1 ×100m

様式-2 (土) 土砂災害警戒区域・土砂災害特別警戒区域 区域図 (その2)	土砂災害防止法施行令第二条の基準に該当する区域		N 縮尺 1:2,500	自然現象の種類	土石流	溪流番号	I-1350
	土砂災害防止法施行令第三条の基準に該当する区域			告示番号	第530号	溪流名	神田沢1
	土石流の高さが1mを超える場合、土石等の移動による力が50kN/m <sup>2</sup> を超える区域			告示年月日	平成28年9月20日	所在地	秋田県秋田市河辺北野田高屋字神田
	土石流の高さが1mを超える場合、土石等の移動による力が50kN/m <sup>2</sup> 以下の区域						
それ以外の区域							

