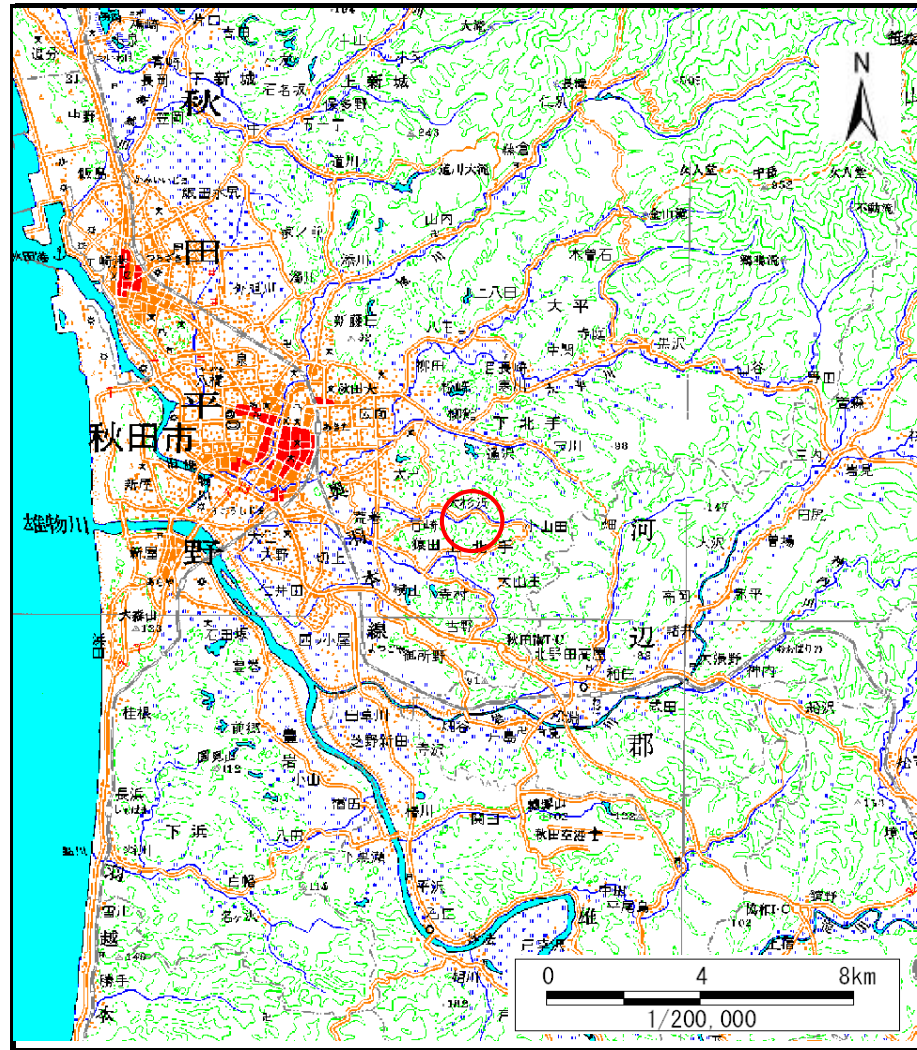
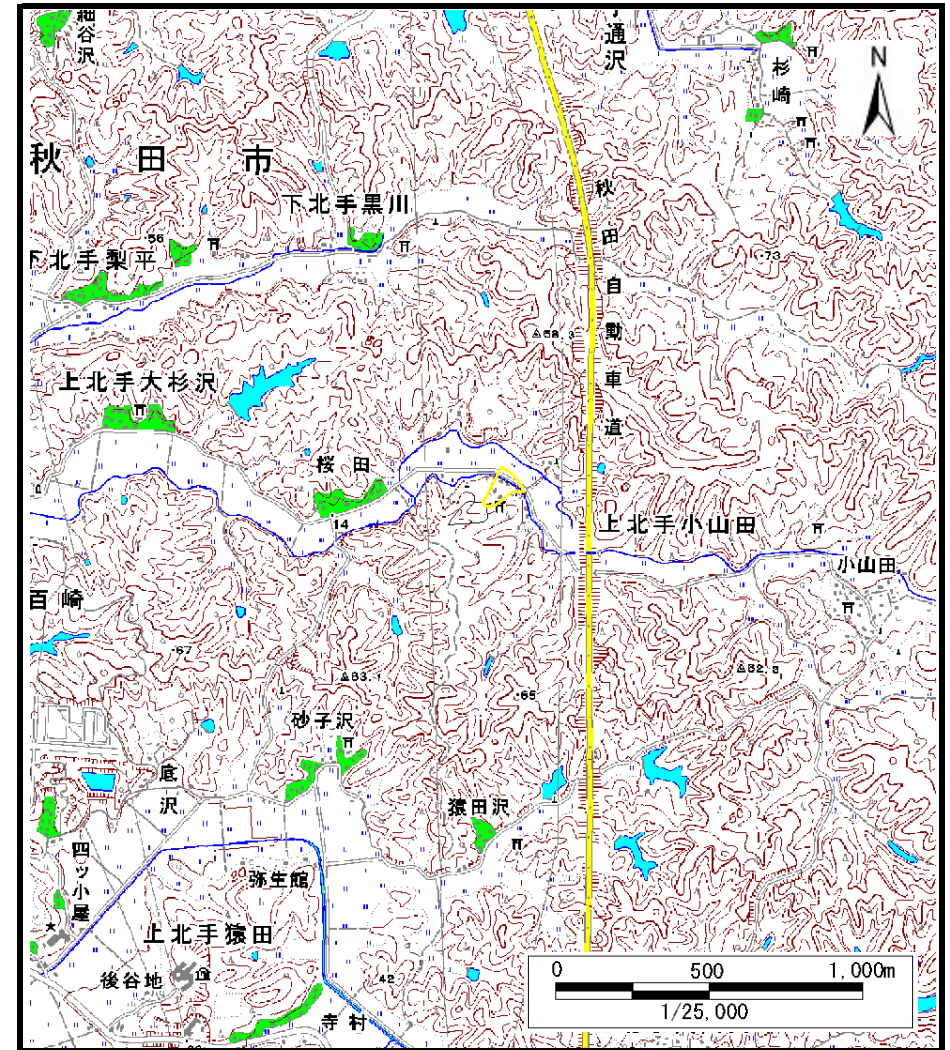


# 土砂災害警戒区域等の指定の公示に係る図書（その1）



(1/200,000)



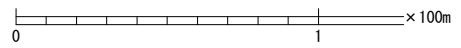
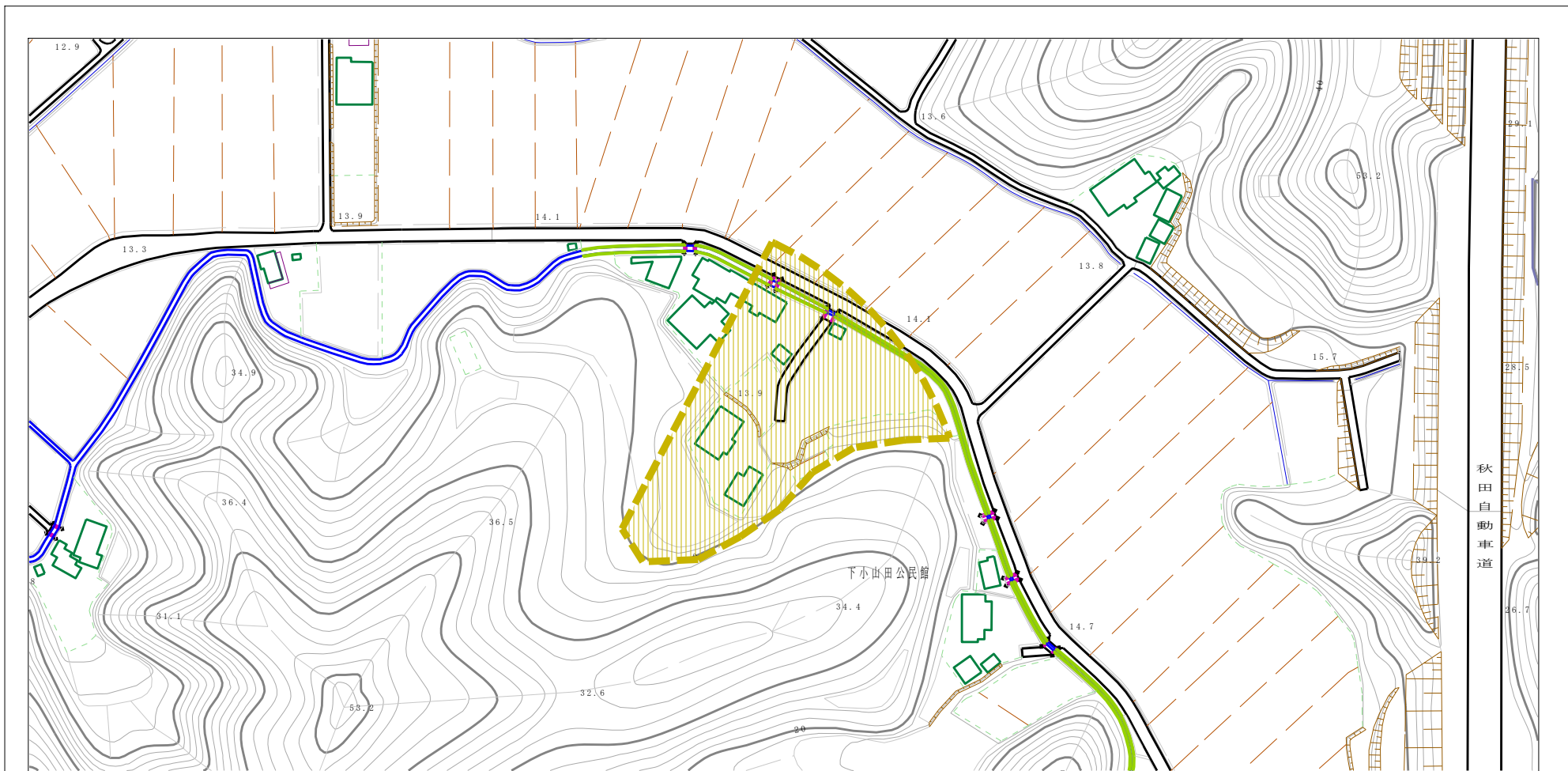
(1/25,000)

様式-1 (土)  
土砂災害警戒区域・土砂災害特別警戒区域 位置図

自然現象の種類	土石流
溪流番号	Ⅱ-1214
溪流名	駒込沢1
所在地	秋田県秋田市上北手小山田字駒込及び桜田

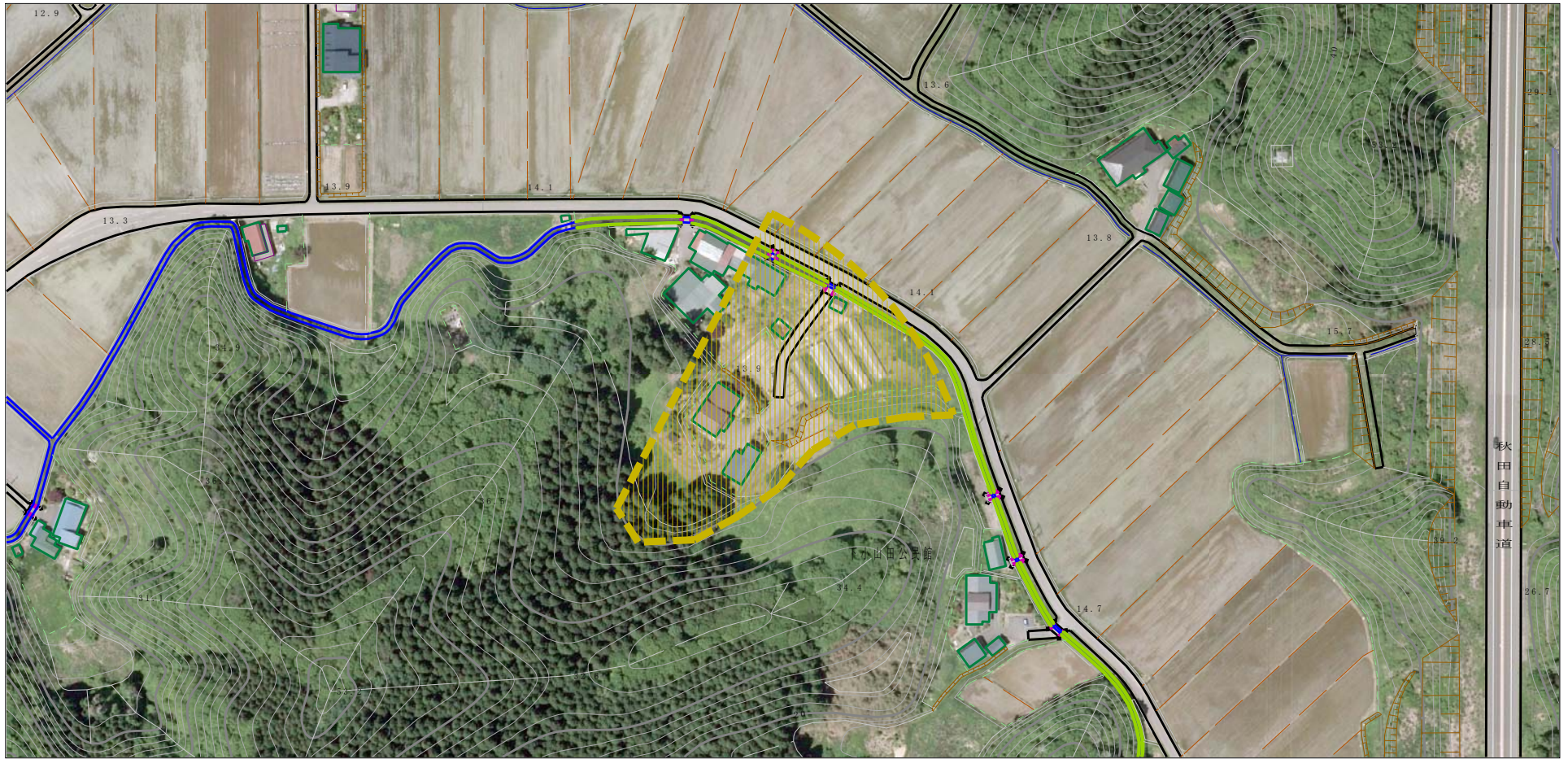
この地図は、国土地理院長の承認を得て、同院発行の数値地図200000（地図画像）及び数値地図25000（地図画像）を複製したものである。（承認番号 平27情複、第701号）  
この地図を第三者がさらに複製する場合には、国土地理院長の承認を得なければならない。

# 土砂災害警戒区域等の指定の公示に係る図書（その2）





<b>様式-2 (土)</b> 土砂災害警戒区域・土砂災害特別警戒区域 区域図	土砂災害防止法施行令第二条の基準に該当する区域		自然現象 の種類 土石流	溪流番号	II-1214		
	土砂災害防止法施行令第三条の基準に該当する区域			告示番号	第525号	溪流名	駒込沢1
	それ以外の区域			告示年月日	平成28年9月16日	所在地	秋田県秋田市上北手 小山田字駒込及び桜田
			縮尺 1:2,500				

# 参考資料 (その3)



0 1 ×100m

## 参考資料

土砂災害防止法施行令第二條の基準に該当する区域		N 縮尺 1:2,500	自然現象 の種類	土石流	溪流番号	II-1214					
	土砂災害防止法施行令第三條の基準に該当する区域							告示番号	第525号	溪流名	駒込沢1
	それ以外の区域						