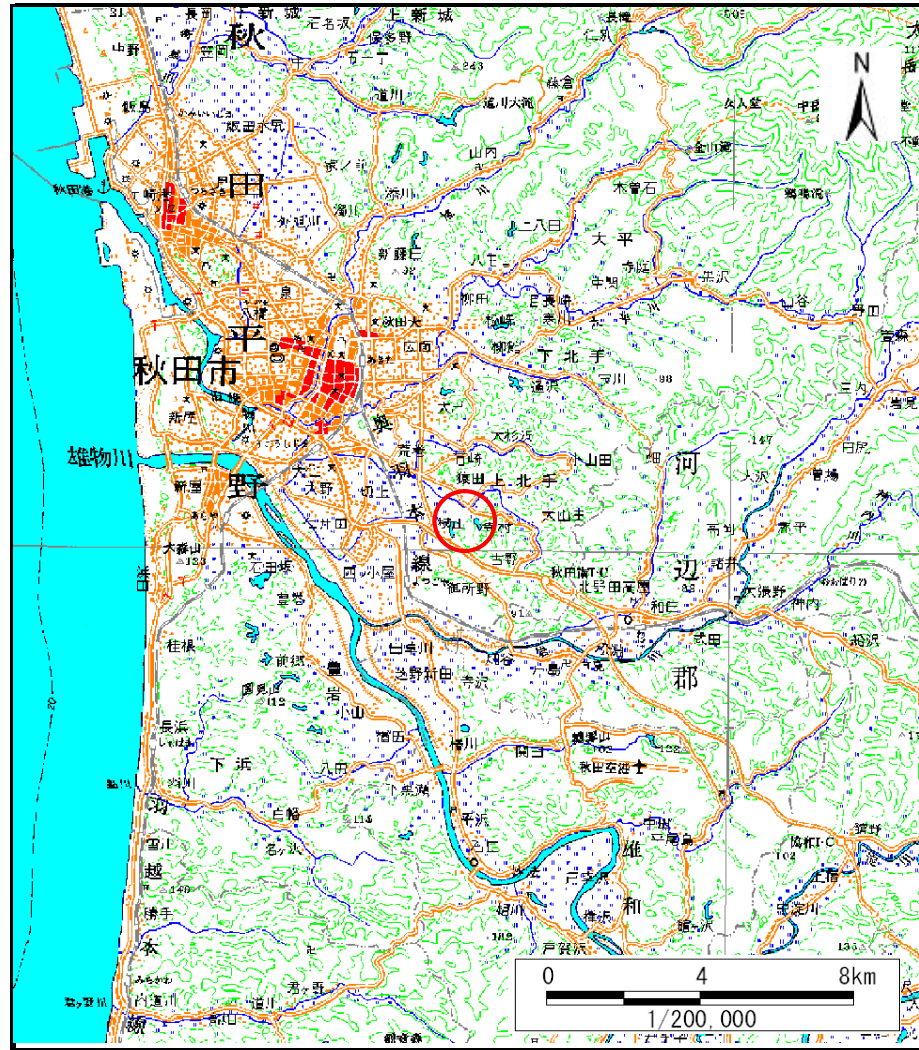
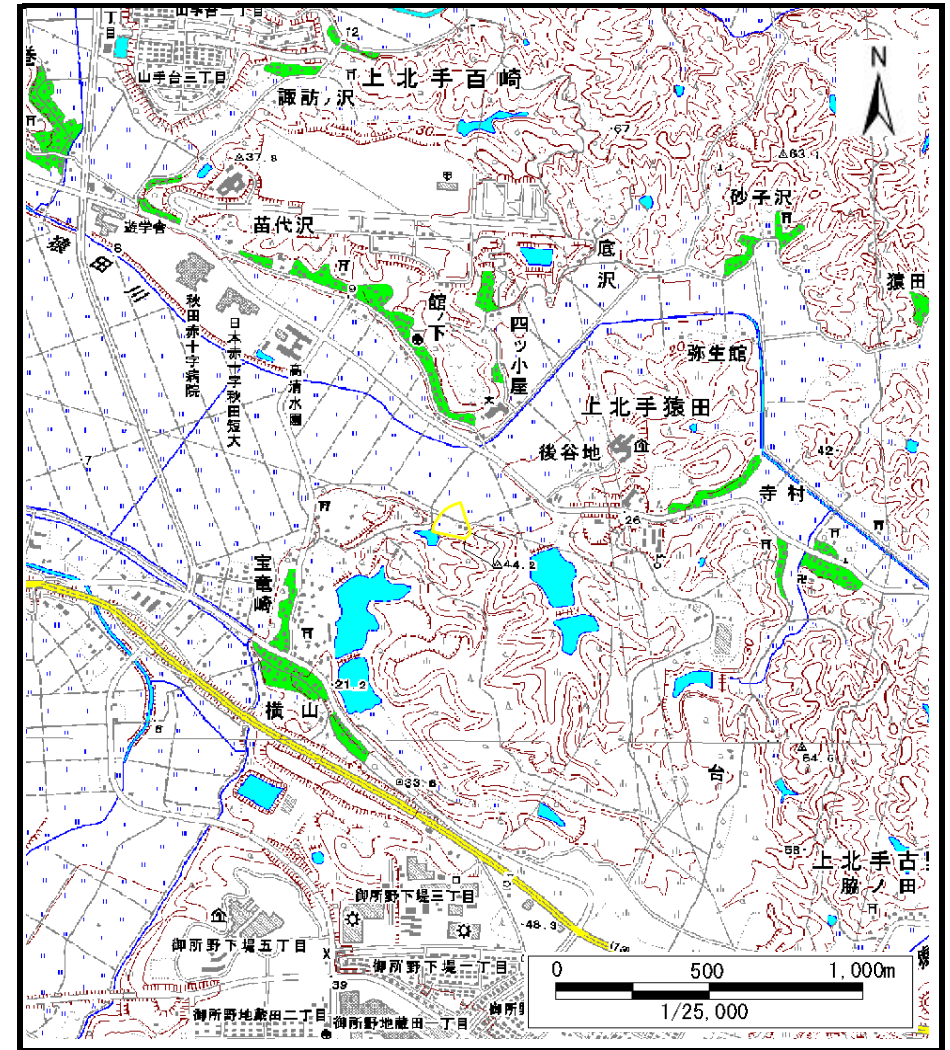


土砂災害警戒区域等の指定の公示に係る図書（その1）



(1/200,000)



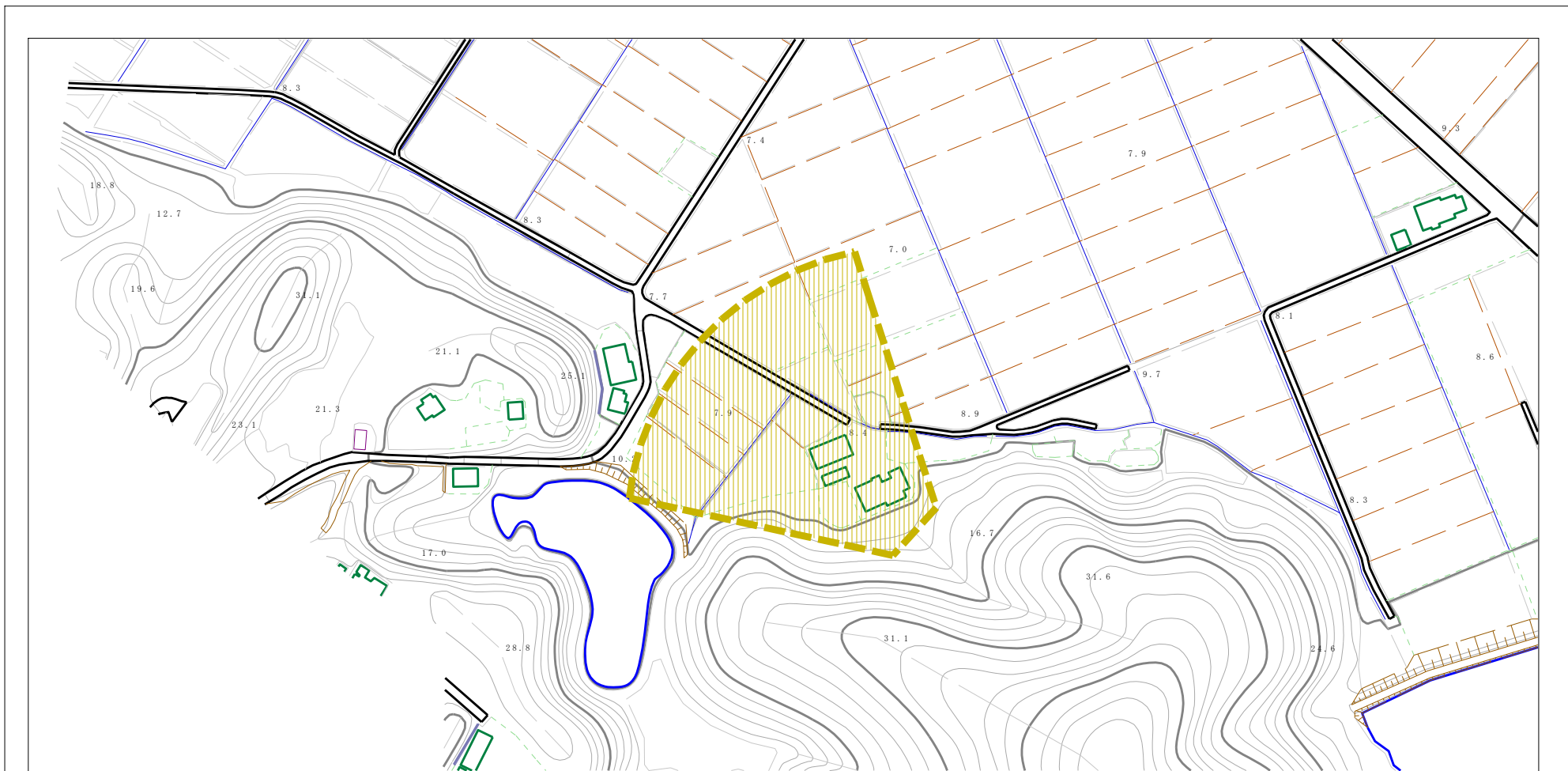
(1/25,000)

様式-1 (土)
土砂災害警戒区域・土砂災害特別警戒区域 位置図

自然現象の種類	土石流
溪流番号	Ⅱ-1204
溪流名	中谷地沢
所在地	秋田県秋田市上北手猿田字中谷地

この地図は、国土地理院長の承認を得て、同院発行の数値地図200000（地図画像）及び数値地図25000（地図画像）を複製したものである。（承認番号 平27情複、第701号）
この地図を第三者がさらに複製する場合には、国土地理院長の承認を得なければならない。

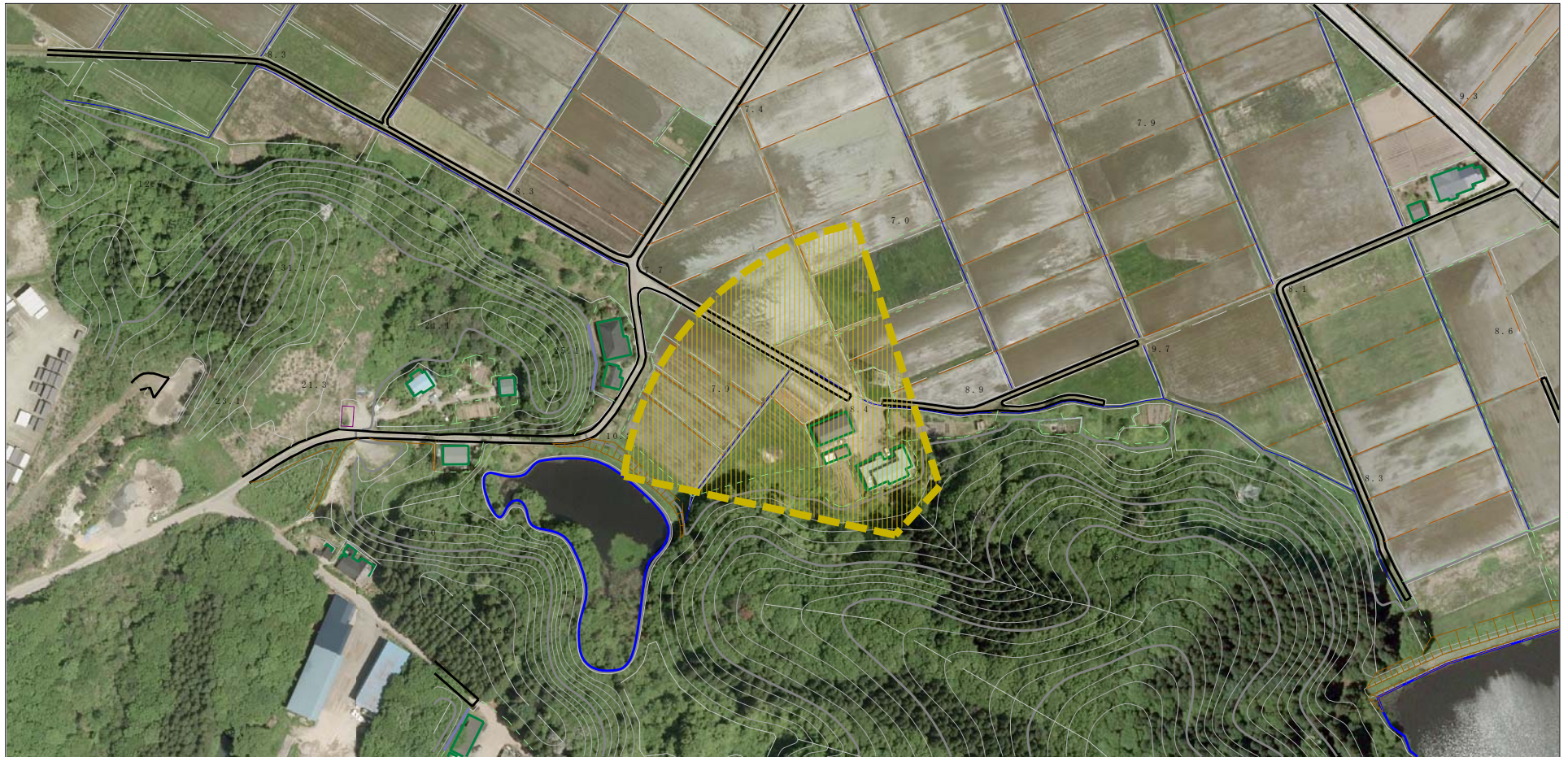
土砂災害警戒区域等の指定の公示に係る図書（その2）



0 1 ×100m





様式-2 (土) 土砂災害警戒区域・土砂災害特別警戒区域 区域図	土砂災害防止法施行令第二条の基準に該当する区域		N 縮尺 1:2,500	自然現象 の種類 土石流	溪流番号 II-1204
	土砂災害防止法施行令第三条の基準に該当する区域			告示番号 第525号	溪流名 中谷地沢
	それ以外の区域			告示年月日 平成28年9月16日	所在地 秋田県秋田市上北手 猿田字中谷地

参考資料 (その3)



0 1 ×100m

参考資料

土砂災害防止法施行令第二條の基準に該当する区域		N 縮尺 1:2,500	自然現象の種類	土石流	溪流番号	II-1204
			告示番号	第525号	溪流名	中谷地沢
			告示年月日	平成28年9月16日	所在地	秋田県秋田市上北手猿田字中谷地
						
土砂災害防止法施行令第三條の基準に該当する区域						
土砂災害防止法施行令第三條の基準に該当する区域						
それ以外の区域						

