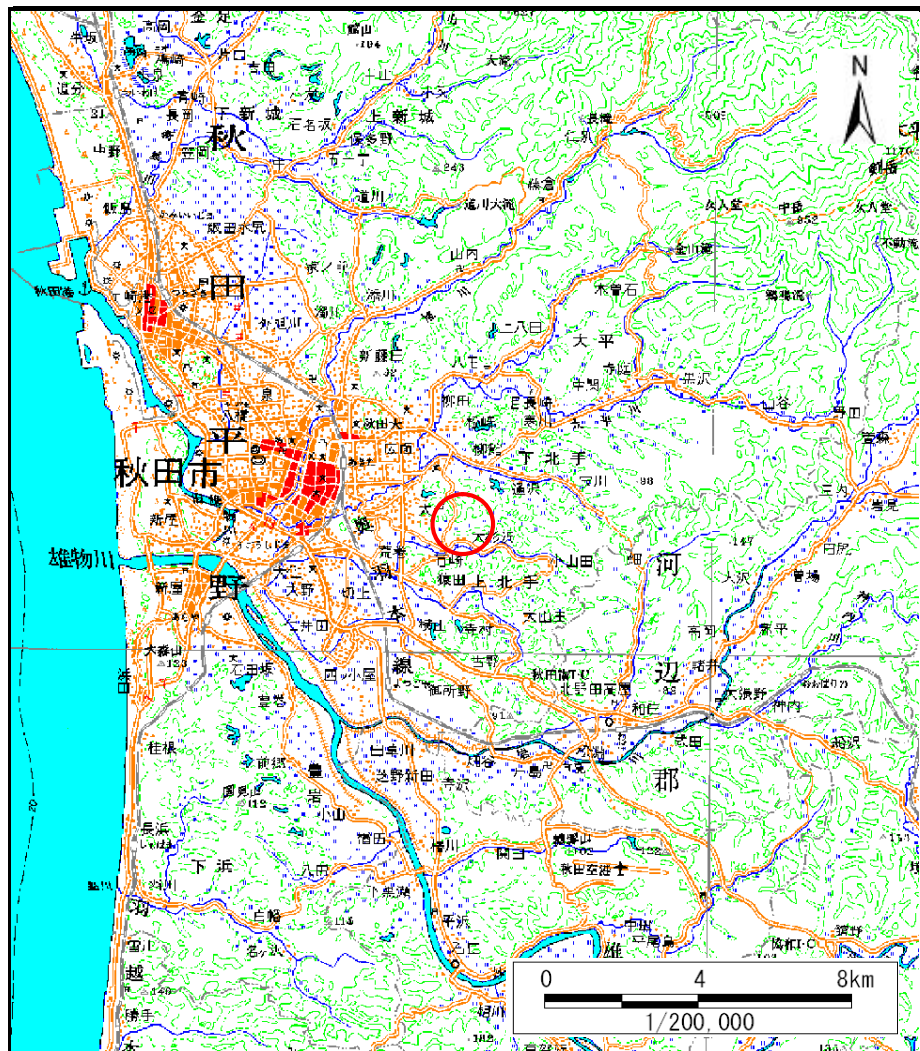
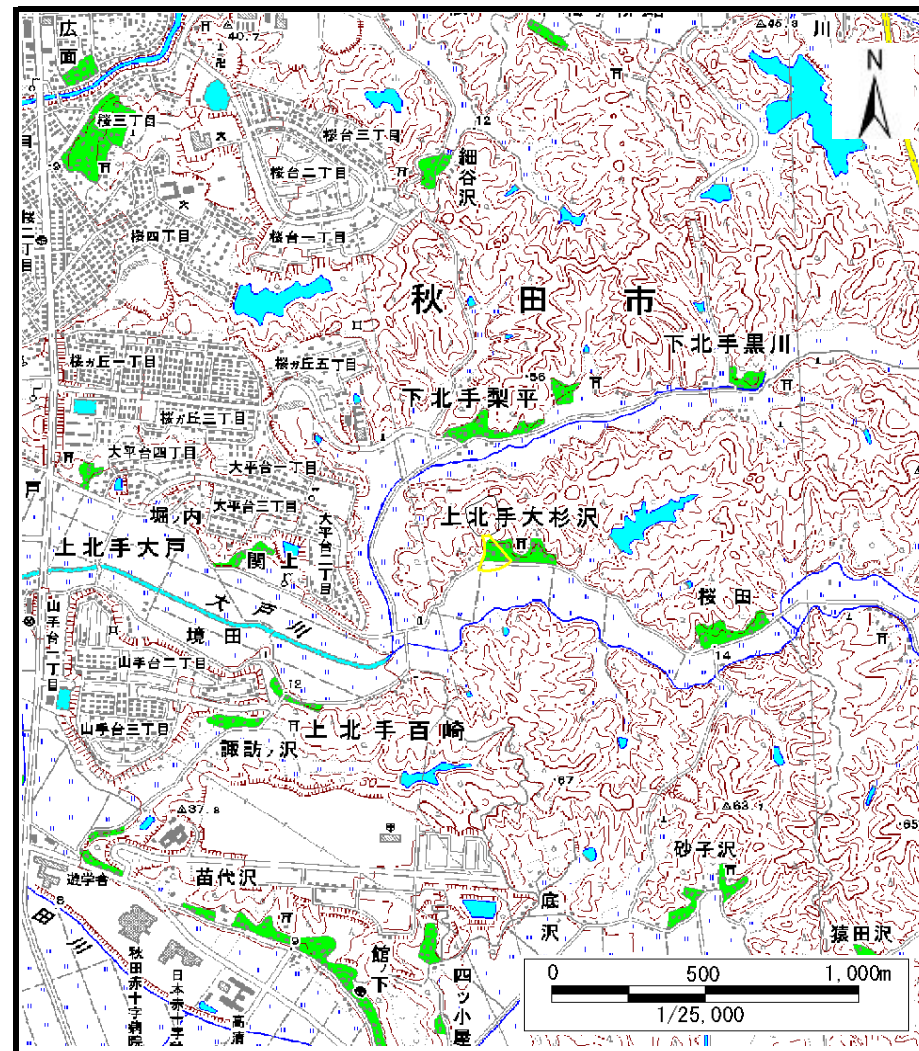


土砂災害警戒区域等の指定の公示に係る図書（その1）



(1/200,000)



(1/25,000)

様式-1 (土)
土砂災害警戒区域・土砂災害特別警戒区域 位置図

自然現象の種類

土石流

溪流番号

I-1126

溪流名

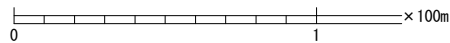
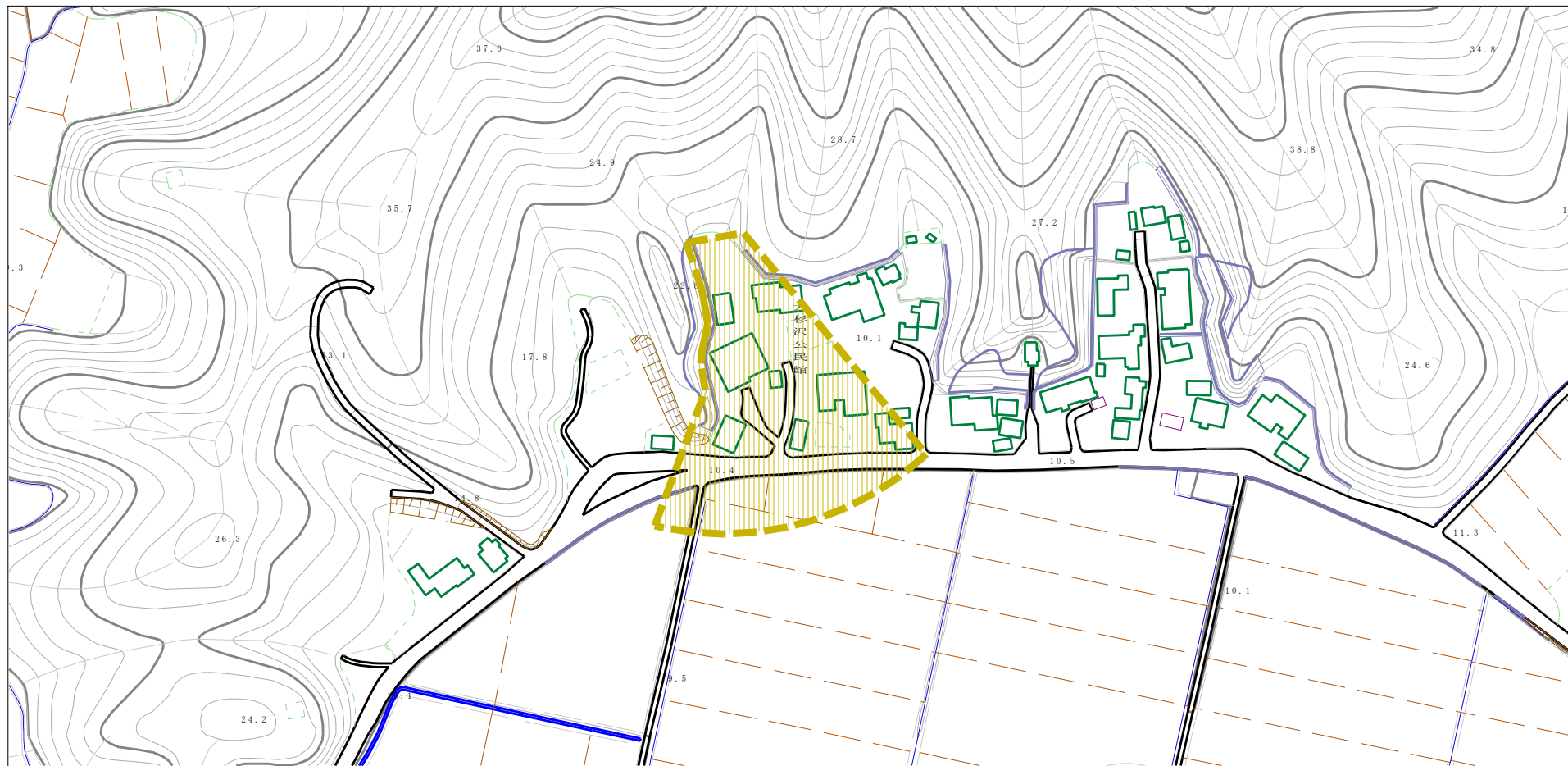
大杉沢2

所在地

秋田県秋田市上北手大杉沢字藤根及び湯田

この地図は、国土地理院長の承認を得て、同院発行の数値地図200000（地図画像）及び数値地図25000（地図画像）を複製したものである。（承認番号 平27情複、第701号）
この地図を第三者がさらに複製する場合には、国土地理院長の承認を得なければならない。

土砂災害警戒区域等の指定の公示に係る図書（その2）



様式-2 (土)

土砂災害警戒区域・土砂災害特別警戒区域
区域図

土砂災害防止法施行令第二条の基準に該当する区域



縮尺
1:2,500

自然現象
の種類

土石流

溪流番号

I-1126

告示番号

第525号

溪流名

大杉沢2

告示年月日

平成28年9月16日

所在地

秋田県秋田市上北手
大杉沢字藤根及び湯田

土砂災害防止
法施行令第三
条の基準に該
当する区域

土石流の高さが1mを超える場合、土石等の
移動による力が50kN/mを超える区域



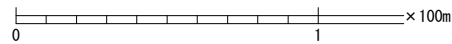
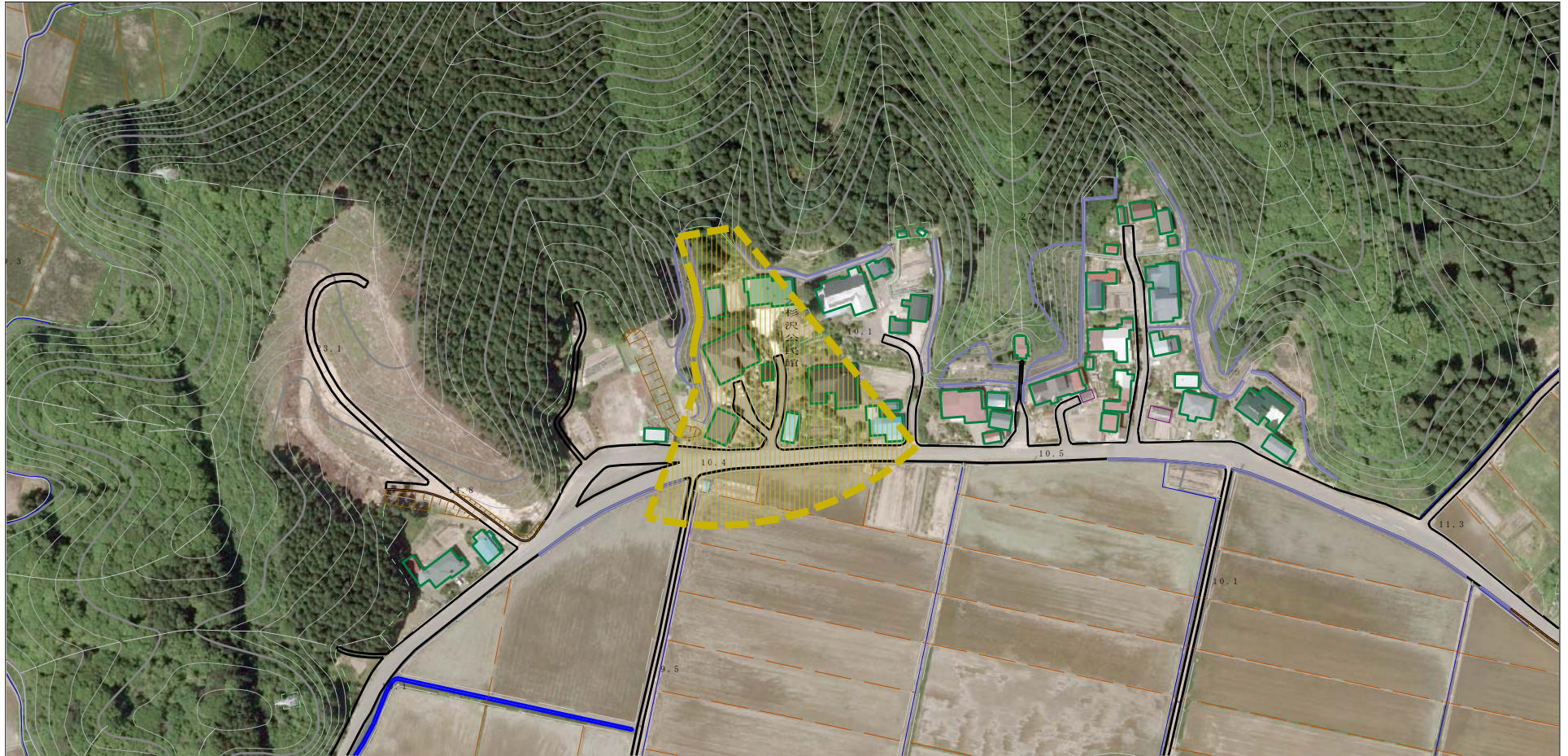
土石流の高さが1mを超える場合、土石等の
移動による力が50kN/m以下の区域



それ以外の区域



参考資料 (その3)



参考資料	土砂災害防止法施行令第二条の基準に該当する区域		N 縮尺 1:2,500	自然現象の種類	土石流	溪流番号	I-1126
	土砂災害防止法施行令第三条の基準に該当する区域			告示番号	第525号	溪流名	大杉沢2
	それ以外の区域			告示年月日	平成28年9月16日	所在地	秋田県秋田市上北手 大杉沢字藤根及び湯田

