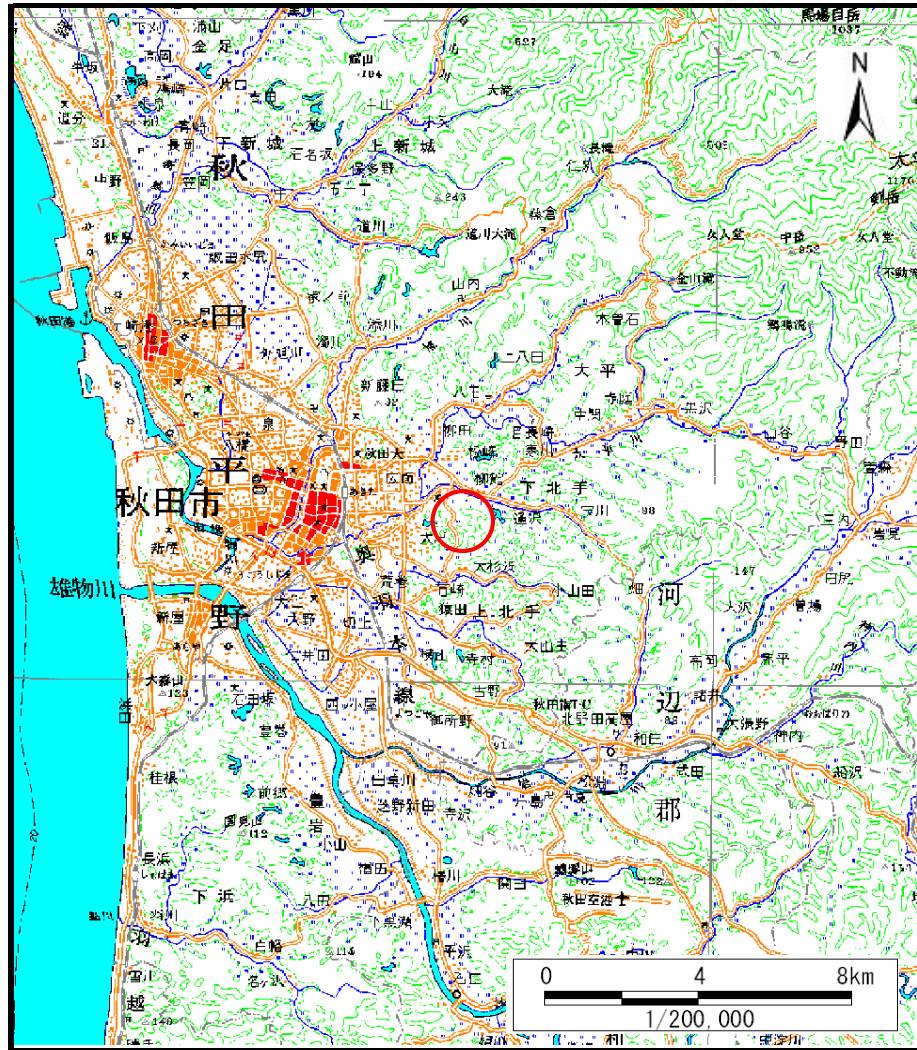
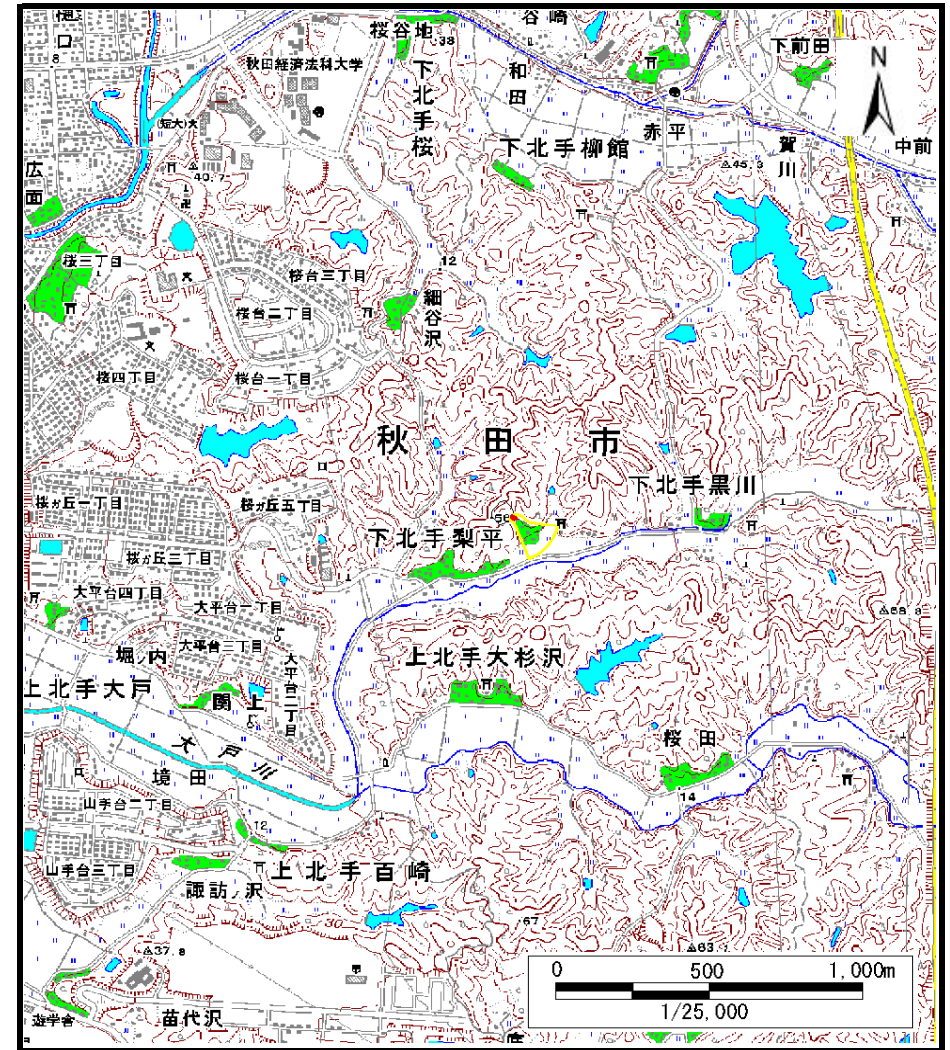


土砂災害警戒区域等の指定の公示に係る図書（その1）



(1/200,000)



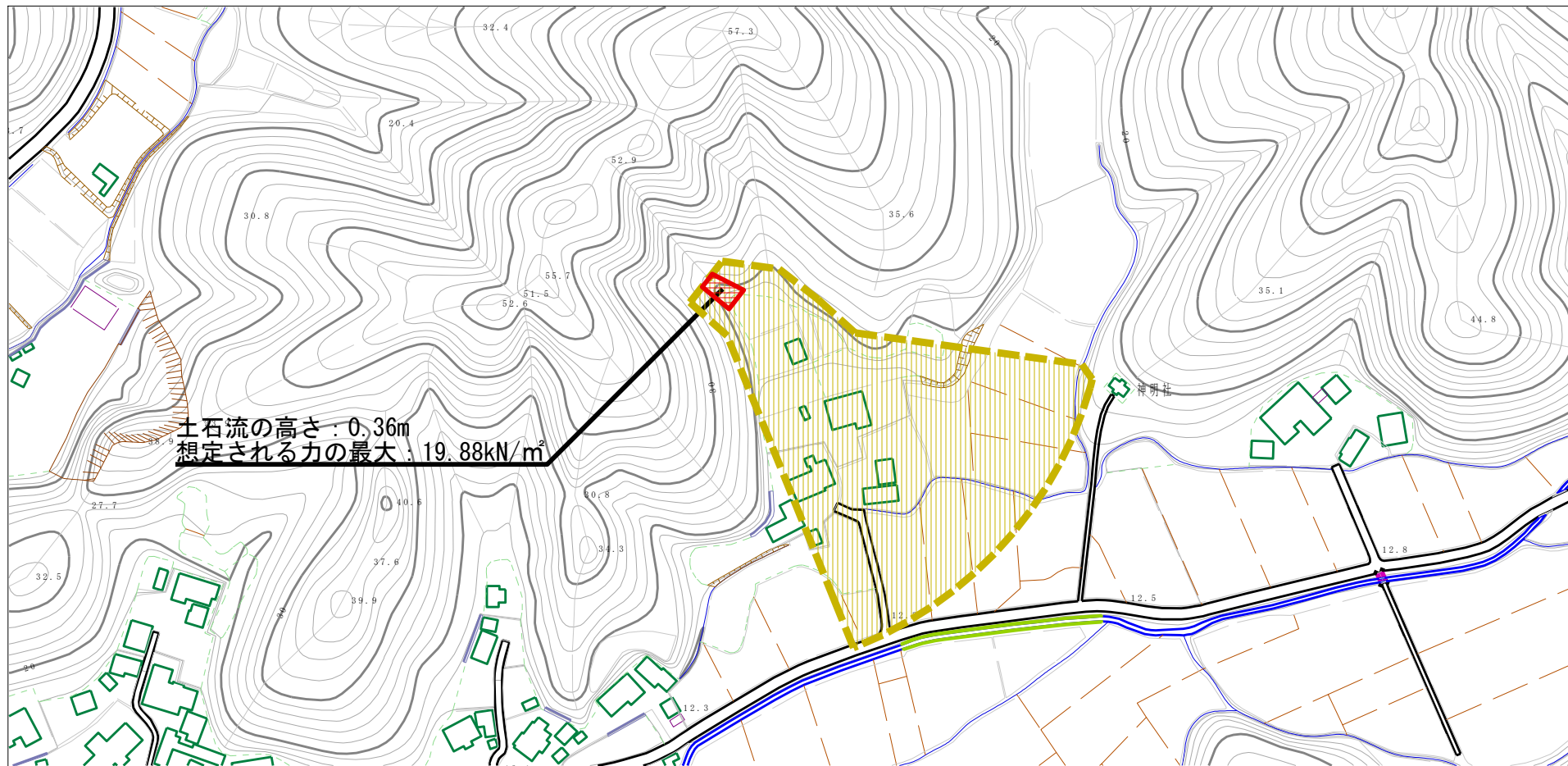
(1/25,000)

様式-1 (土)
土砂災害警戒区域・土砂災害特別警戒区域 位置図

自然現象の種類	土石流
溪流番号	Ⅱ-1210-1
溪流名	梨平沢1-1
所在地	秋田県秋田市下北手梨平字梨平

この地図は、国土地理院長の承認を得て、同院発行の数値地図200000（地図画像）及び数値地図25000（地図画像）を複製したものである。（承認番号 平27情複、第701号）
この地図を第三者がさらに複製する場合には、国土地理院長の承認を得なければならない。

土砂災害警戒区域等の指定の公示に係る図書（その2）



0 1 ×100m

様式-2 (土)

土砂災害警戒区域・土砂災害特別警戒区域
区域図

土砂災害防止法施行令第二条の基準に該当する区域



縮尺
1:2,500

自然現象
の種類

土石流

溪流番号

II-1210-1

告示番号

第524号

溪流名

梨平沢1-1

告示年月日

平成28年9月16日

所在地

秋田県秋田市下北手
梨平字梨平

土砂災害防止
法施行令第三
条の基準に該
当する区域

土石流の高さが1mを超える場合、土石等の
移動による力が50kN/m²を超える区域



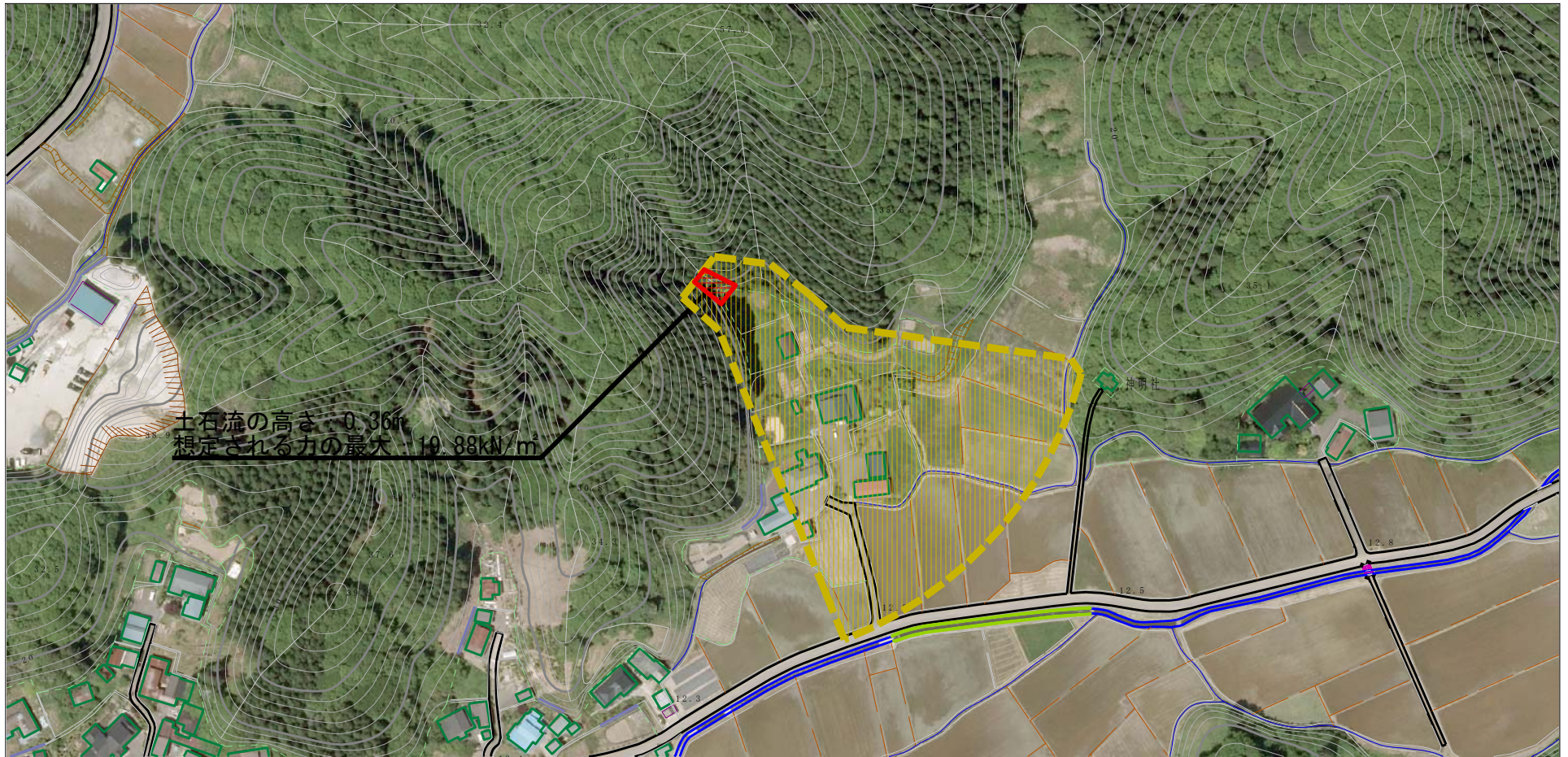
土石流の高さが1mを超える場合、土石等の
移動による力が50kN/m²以下の区域



それ以外の区域



参考資料 (その3)



参考資料

土砂災害防止法施行令第二條の基準に該当する区域		N 縮尺 1:2,500	自然現象 の種類	土石流	溪流番号	II-1210-1	
				告示番号	第524号	溪流名	梨平沢1-1
				告示年月日	平成28年9月16日	所在地	秋田県秋田市下北手 梨平字梨平
土砂災害防止法施行令第三條の基準に該当する区域							
土石流の高さが1mを超える場合、土石等の移動による力が50kN/mを超える区域							
土石流の高さが1mを超える場合、土石等の移動による力が50kN/m以下の区域							
それ以外の区域							

