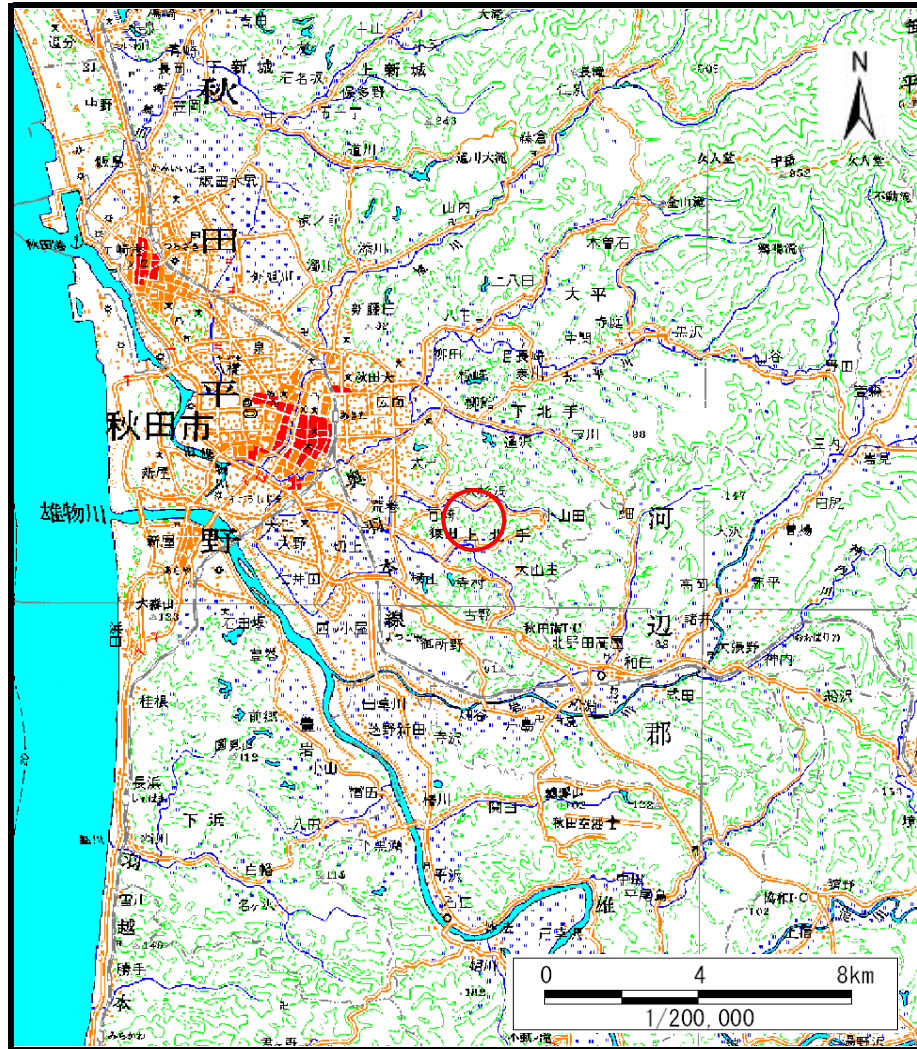
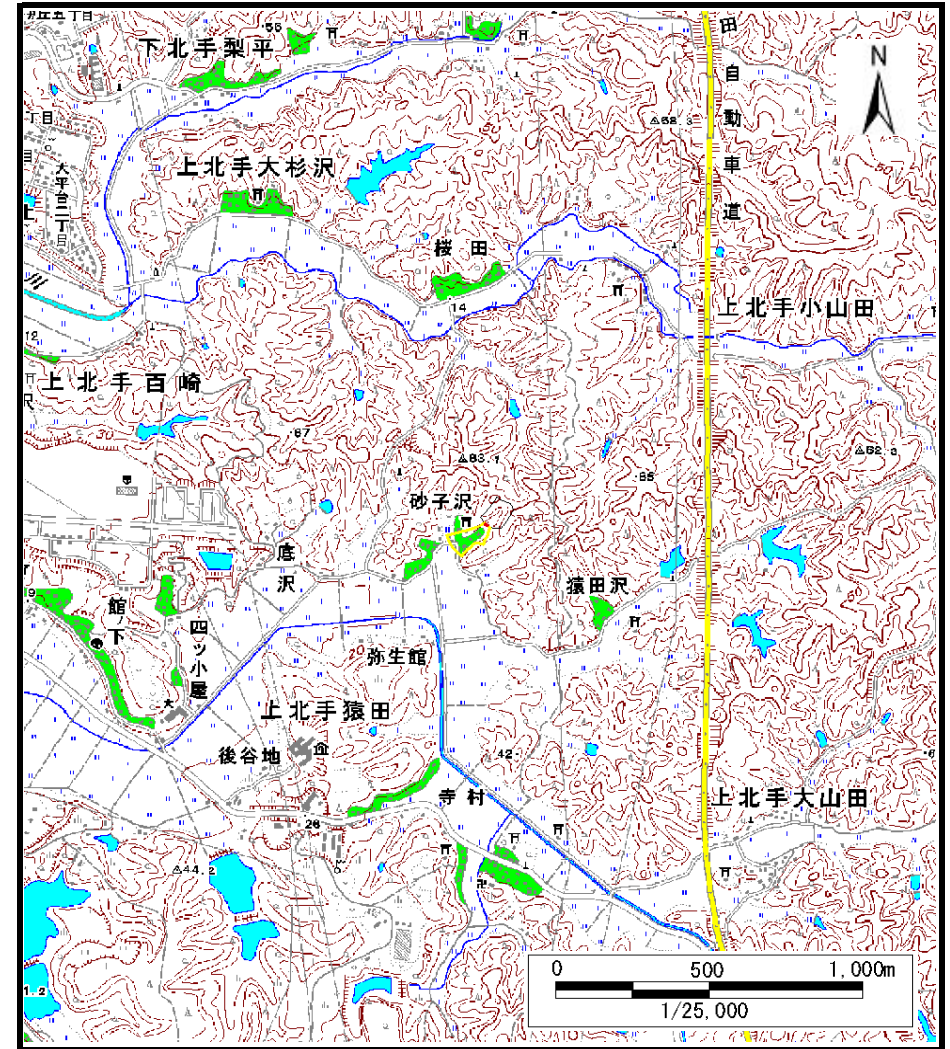


土砂災害警戒区域等の指定の公示に係る図書（その1）



(1/200,000)



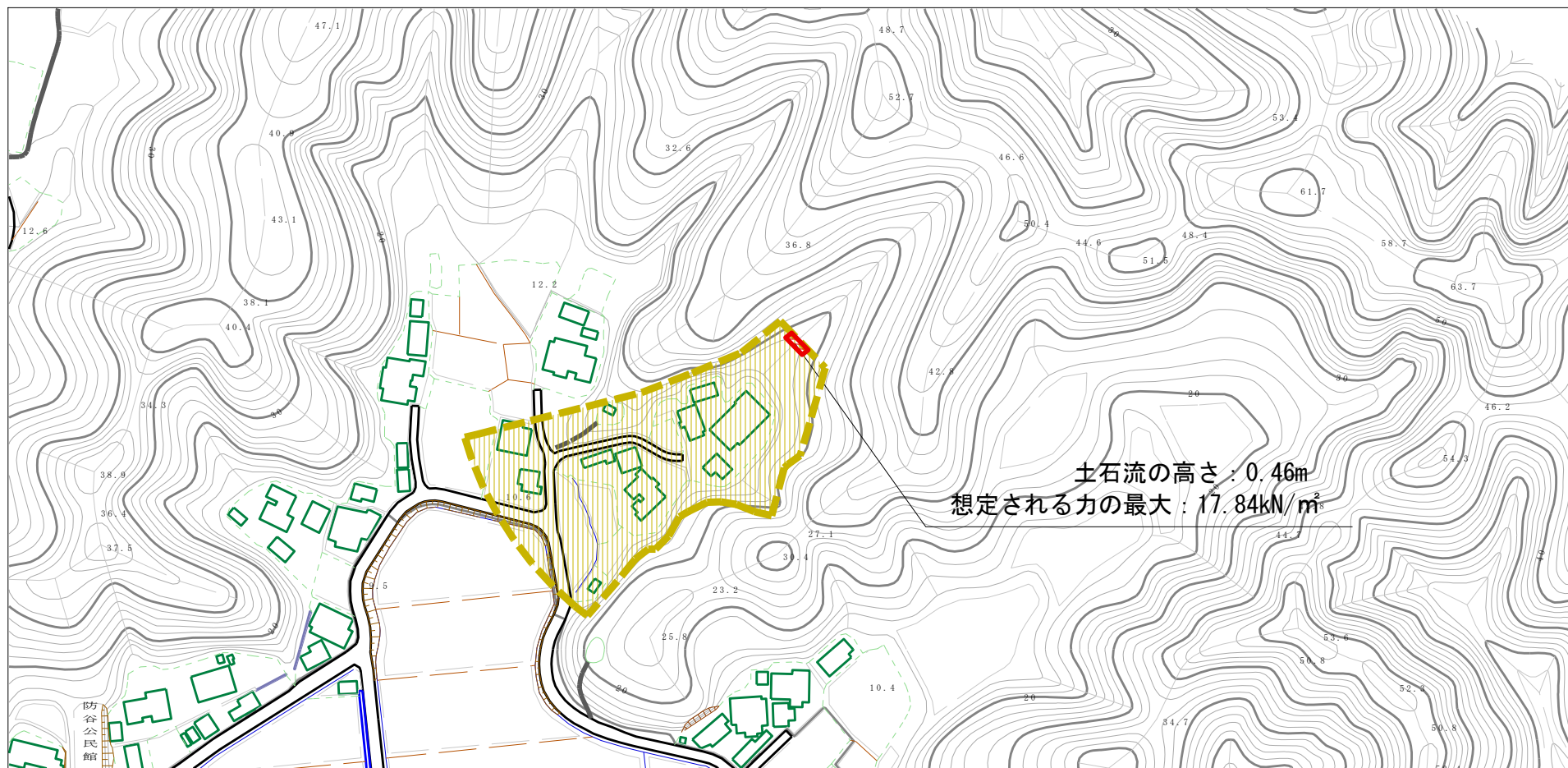
(1/25,000)

様式-1 (土)
土砂災害警戒区域・土砂災害特別警戒区域 位置図

| | |
|---------|-----------------|
| 自然現象の種類 | 土石流 |
| 溪流番号 | II-1200 |
| 溪流名 | 砂子沢1 |
| 所在地 | 秋田県秋田市上北手猿田字砂子沢 |

この地図は、国土地理院長の承認を得て、同院発行の数値地図200000（地図画像）及び数値地図25000（地図画像）を複製したものである。（承認番号 平27情複、第701号）
この地図を第三者がさらに複製する場合には、国土地理院長の承認を得なければならない。

土砂災害警戒区域等の指定の公示に係る図書（その2）



様式-2 (土)

土砂災害警戒区域・土砂災害特別警戒区域
区域図

土砂災害防止法施行令第二条の基準に該当する区域



縮尺
1:2,500

自然現象
の種類

土石流

溪流番号 II-1200

告示番号

第524号

溪流名 砂子沢沢1

告示年月日

平成28年9月16日

所在地

秋田県秋田市上北手
猿田字砂子沢

土砂災害防止
法施行令第三
条の基準に該
当する区域

土石流の高さが1mを超える場合、土石等の
移動による力が50kN/m²を超える区域



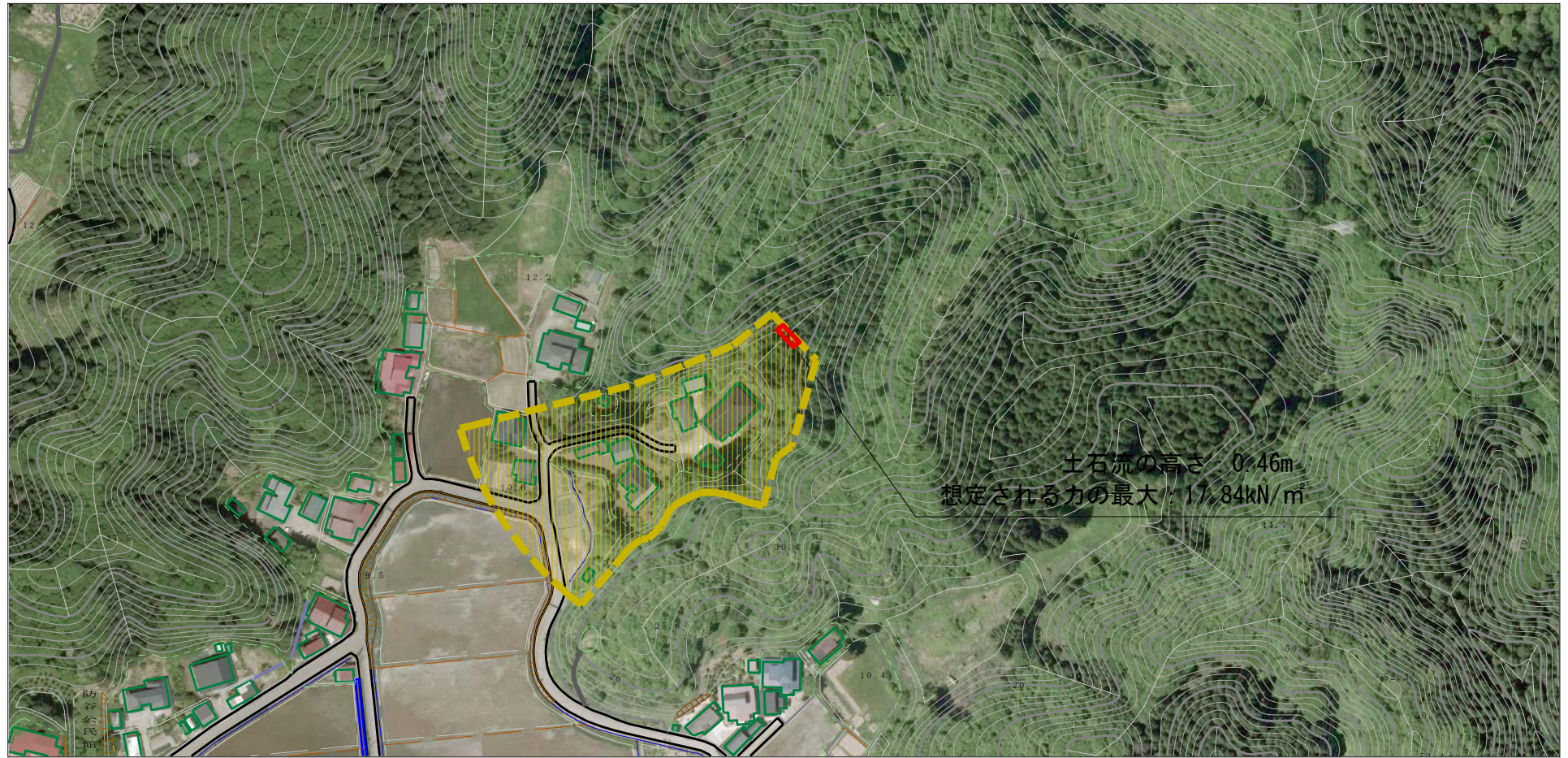
土石流の高さが1mを超える場合、土石等の
移動による力が50kN/m²以下の区域



それ以外の区域









参考資料 (その3)



土石流の高さ 0.46m
 想定される力の最大 17.84kN/m²



参考資料

| | | | | | | | |
|---------|---|---|---|---------|------------|------|-----------------|
| 参考資料 | 土砂災害防止法施行令第二条の基準に該当する区域 |  | N  縮尺 1:2,500 | 自然現象の種類 | 土石流 | 溪流番号 | II-1200 |
| | 土砂災害防止法施行令第三条の基準に該当する区域 |  | | 告示番号 | 第524号 | 溪流名 | 砂子沢沢1 |
| | 土石流の高さが1mを超える場合、土石等の移動による力が50kN/m ² を超える区域 |  | | 告示年月日 | 平成28年9月16日 | 所在地 | 秋田県秋田市上北手猿田字砂子沢 |
| | 土石流の高さが1mを超える場合、土石等の移動による力が50kN/m ² 以下の区域 |  | | | | | |
| それ以外の区域 |  | | | | | | |

