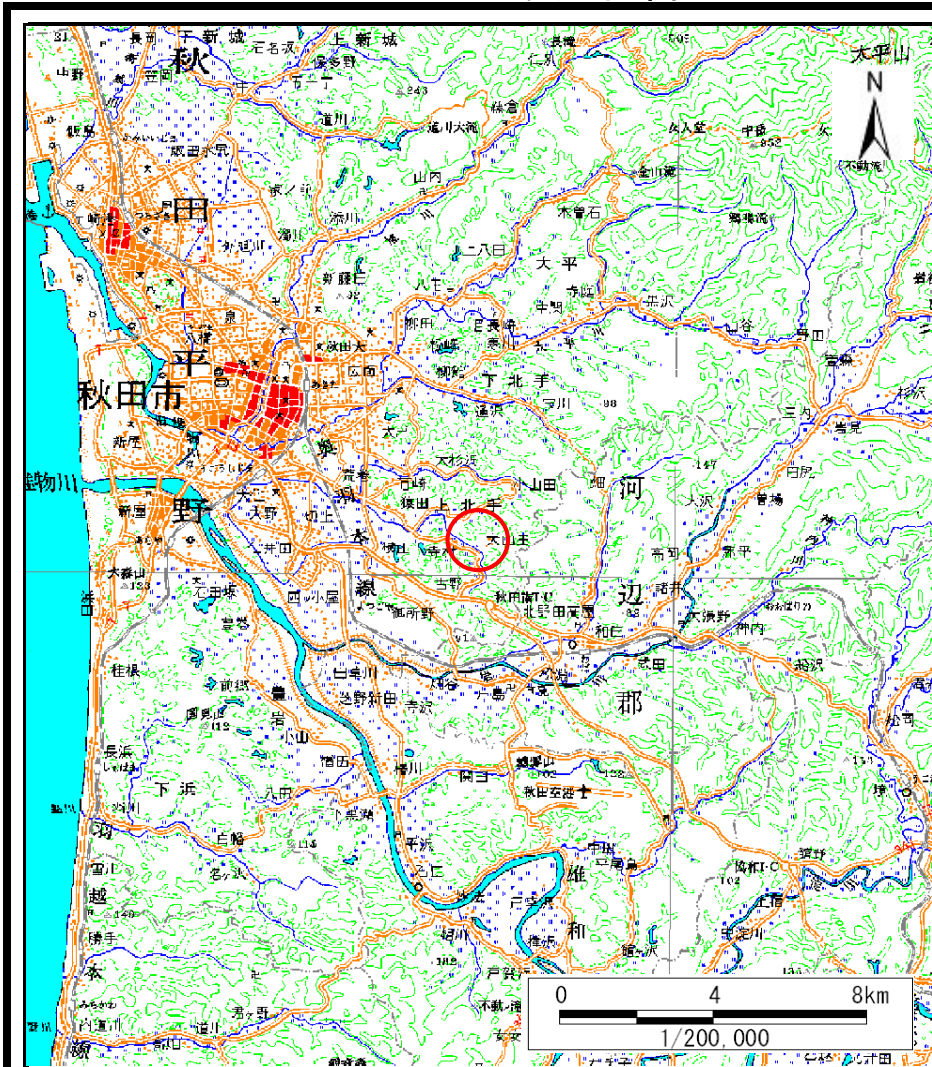
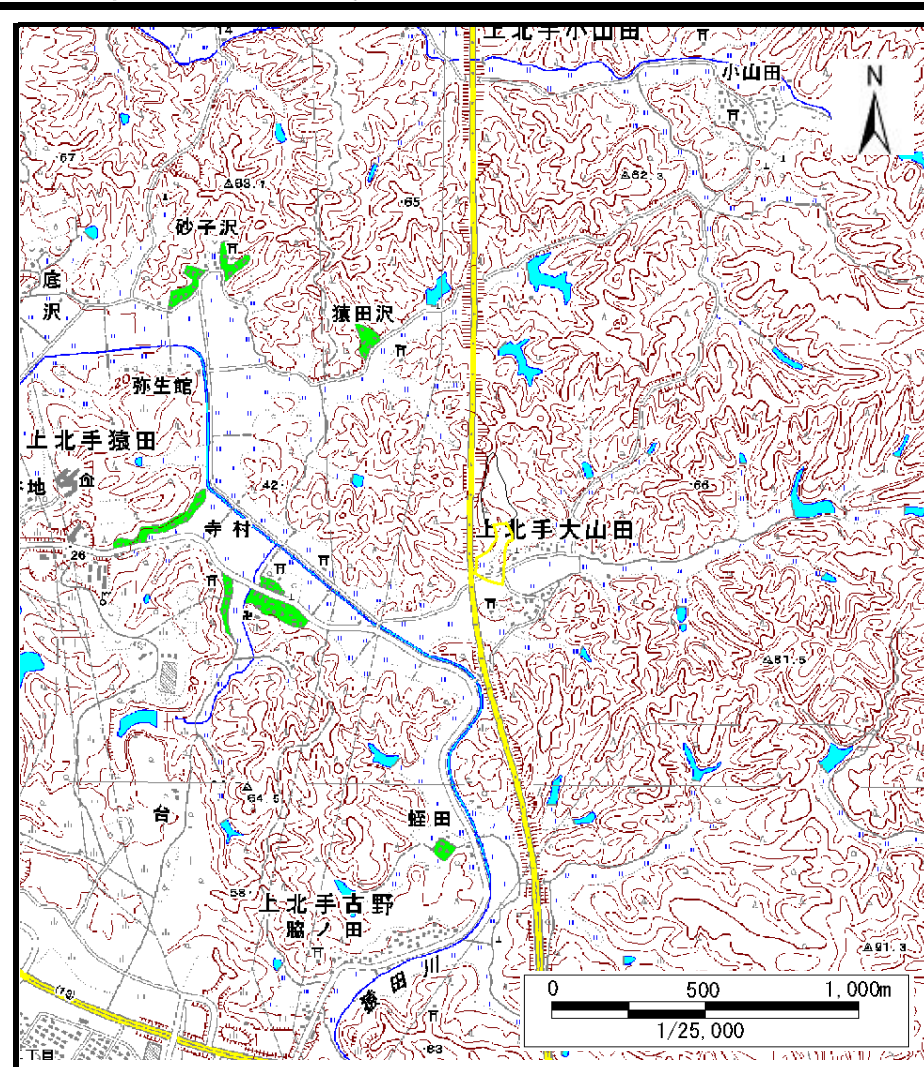


土砂災害警戒区域等の指定の公示に係る図書（その1）



(1/200,000)



(1/25,000)

様式-1 (土)
土砂災害警戒区域・土砂災害特別警戒区域 位置図

自然現象の種類

土石流

溪流番号

Ⅱ-1198

溪流名

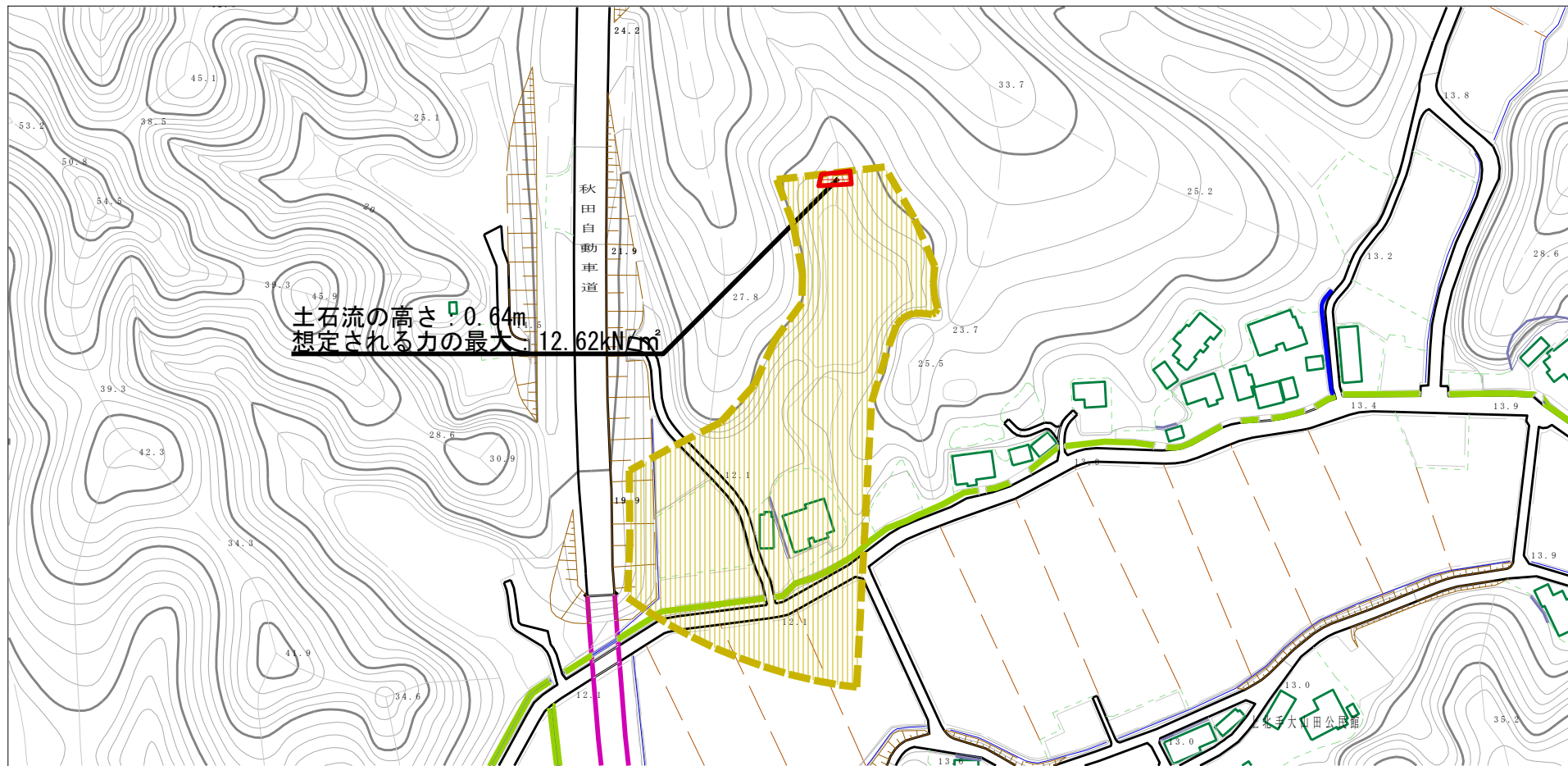
大平沢沢3

所在地

秋田県秋田市上北手大山田字大平沢及び豊口

この地図は、国土地理院長の承認を得て、同院発行の数値地図200000（地図画像）及び数値地図25000（地図画像）を複製したものである。（承認番号 平27情複、第701号）
この地図を第三者がさらに複製する場合には、国土地理院長の承認を得なければならない。

土砂災害警戒区域等の指定の公示に係る図書（その2）



様式-2 (土)

土砂災害警戒区域・土砂災害特別警戒区域図

土砂災害防止法施行令第二条の基準に該当する区域

土砂災害防止法施行令第三条の基準に該当する区域

土石流の高さが1mを超える場合、土石等の移動による力が50kN/m²を超える区域

土石流の高さが1mを超える場合、土石等の移動による力が50kN/m²以下の区域

それ以外の区域



縮尺
1:2,500

自然現象の種類

告示番号

告示年月日

土石流

第524号

平成28年9月16日

溪流番号

溪流名

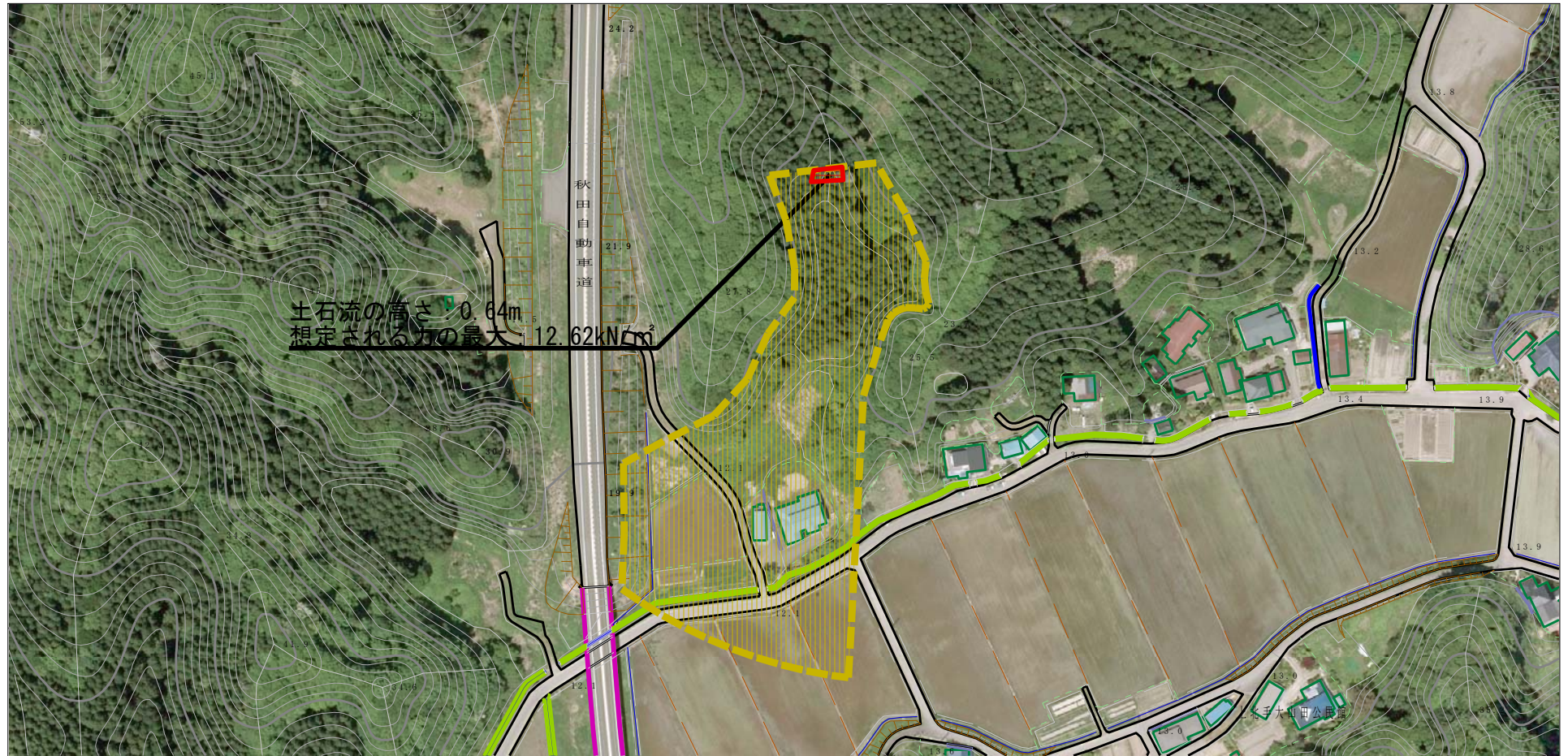
所在地

II-1198





大平沢沢3

秋田県秋田市上北手
大山田字大平沢及び豊口

参考資料 (その3)



0 1 ×100m

参考資料	土砂災害防止法施行令第二条の基準に該当する区域		N 縮尺 1:2,500	自然現象の種類	土石流	溪流番号	II-1198
	土砂災害防止法施行令第三条の基準に該当する区域			告示番号	第524号	溪流名	大平沢3
	土石流の高さが1mを超える場合、土石等の移動による力が50kN/mを超える区域			告示年月日	平成28年9月16日	所在地	秋田県秋田市上北手 大山田字大平沢及び豊口
	土石流の高さが1mを超える場合、土石等の移動による力が50kN/m以下の区域						
	それ以外の区域	