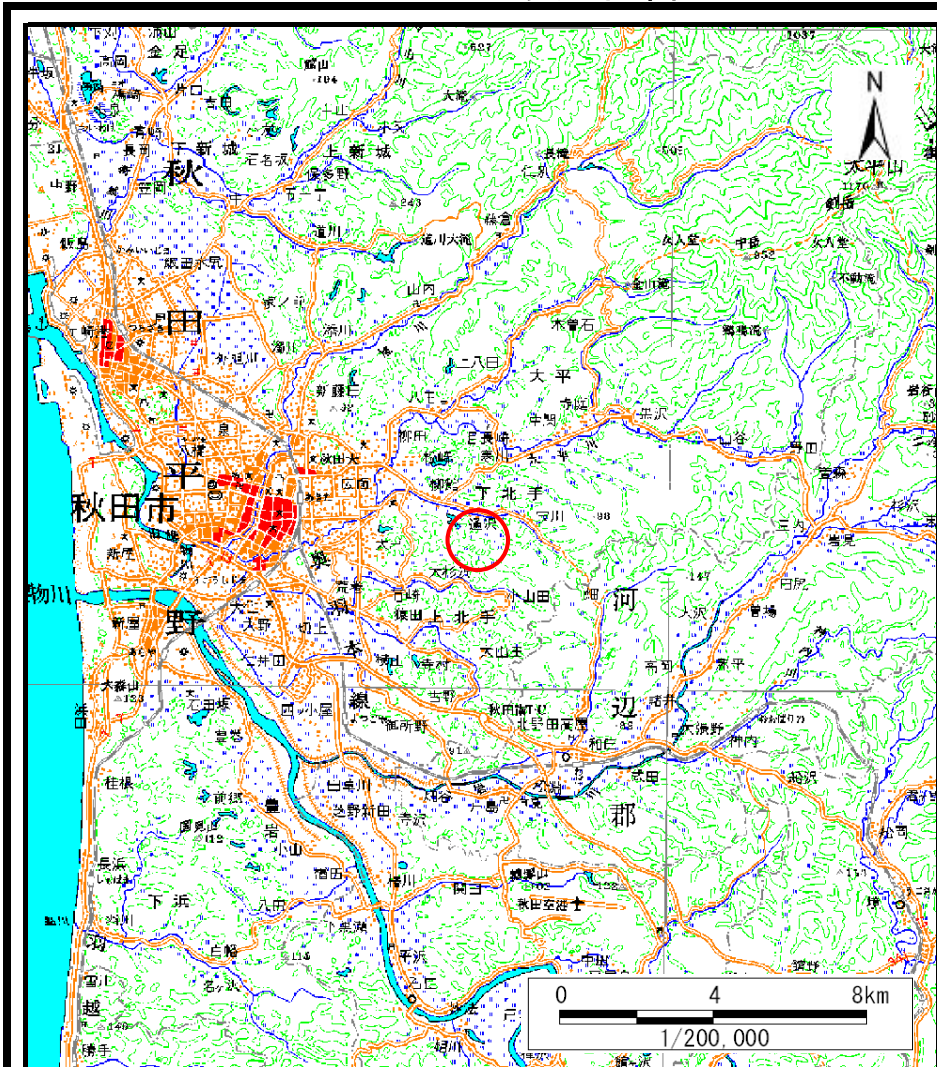
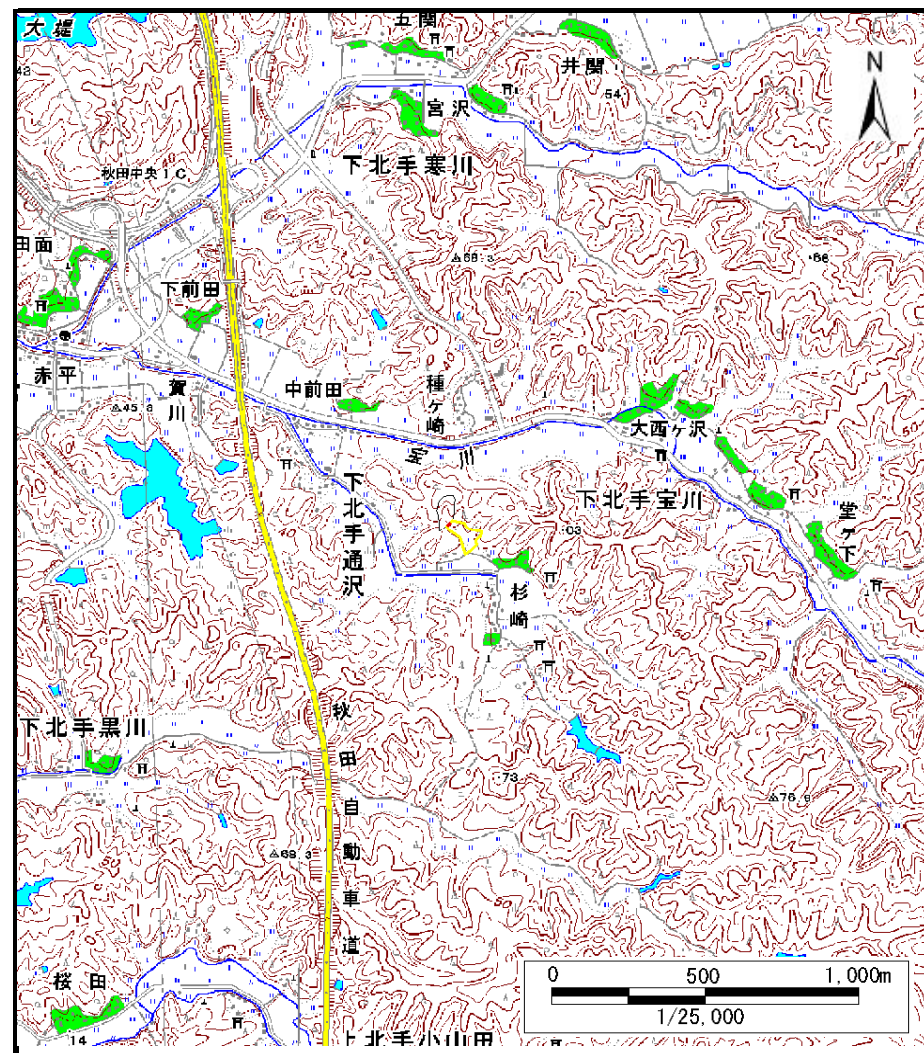


# 土砂災害警戒区域等の指定の公示に係る図書（その1）



(1/200,000)

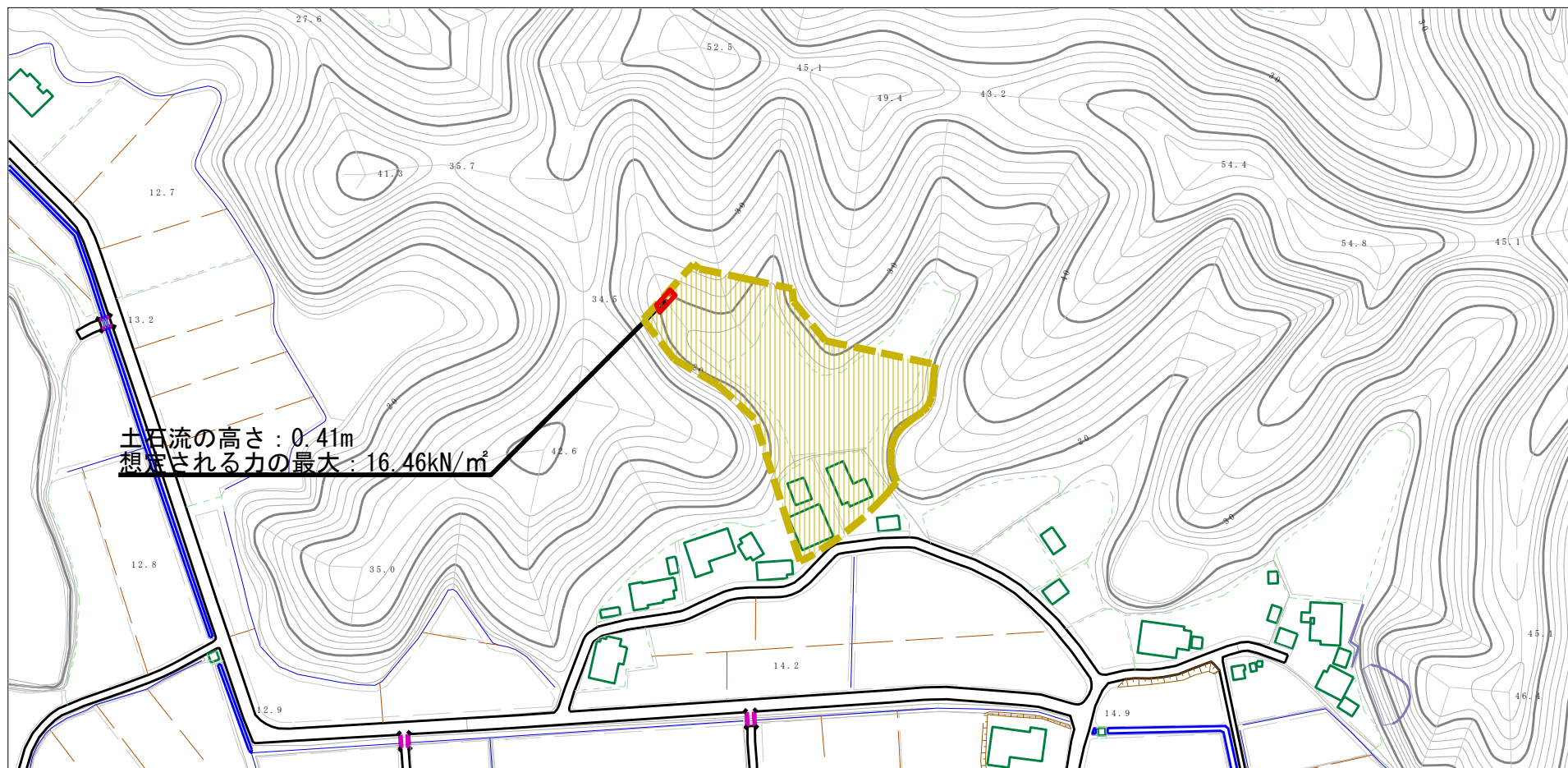


(1/25,000)

様式-1 (土) 土砂災害警戒区域・土砂災害特別警戒区域 位置図	自然現象の種類	土石流
	溪流番号	Ⅱ-1180-1
	溪流名	元屋敷沢2-1
	所在地	秋田県秋田市下北手通沢字元屋敷

この地図は、国土地理院長の承認を得て、同院発行の数値地図200000（地図画像）及び数値地図25000（地図画像）を複製したものである。（承認番号 平27情複、第701号）  
 この地図を第三者がさらに複製する場合には、国土地理院長の承認を得なければならない。

# 土砂災害警戒区域等の指定の公示に係る図書（その2）



土石流の高さ：0.41m  
 想定される力の最大：16.46kN/m<sup>2</sup>



様式-2（土）

土砂災害警戒区域・土砂災害特別警戒区域  
 区域図

土砂災害防止法施行令第二条の基準に該当する区域

土砂災害防止  
 法施行令第三  
 条の基準に該  
 当する区域

土石流の高さが1mを超える場合、土石等の  
 移動による力が50kN/m<sup>2</sup>を超える区域

土石流の高さが1mを超える場合、土石等の  
 移動による力が50kN/m<sup>2</sup>以下の区域

それ以外の区域



縮尺  
 1:2,500

自然現象  
 の種類

告示番号

告示年月日

土石流

第524号

平成28年9月16日

溪流番号

溪流名

所在地

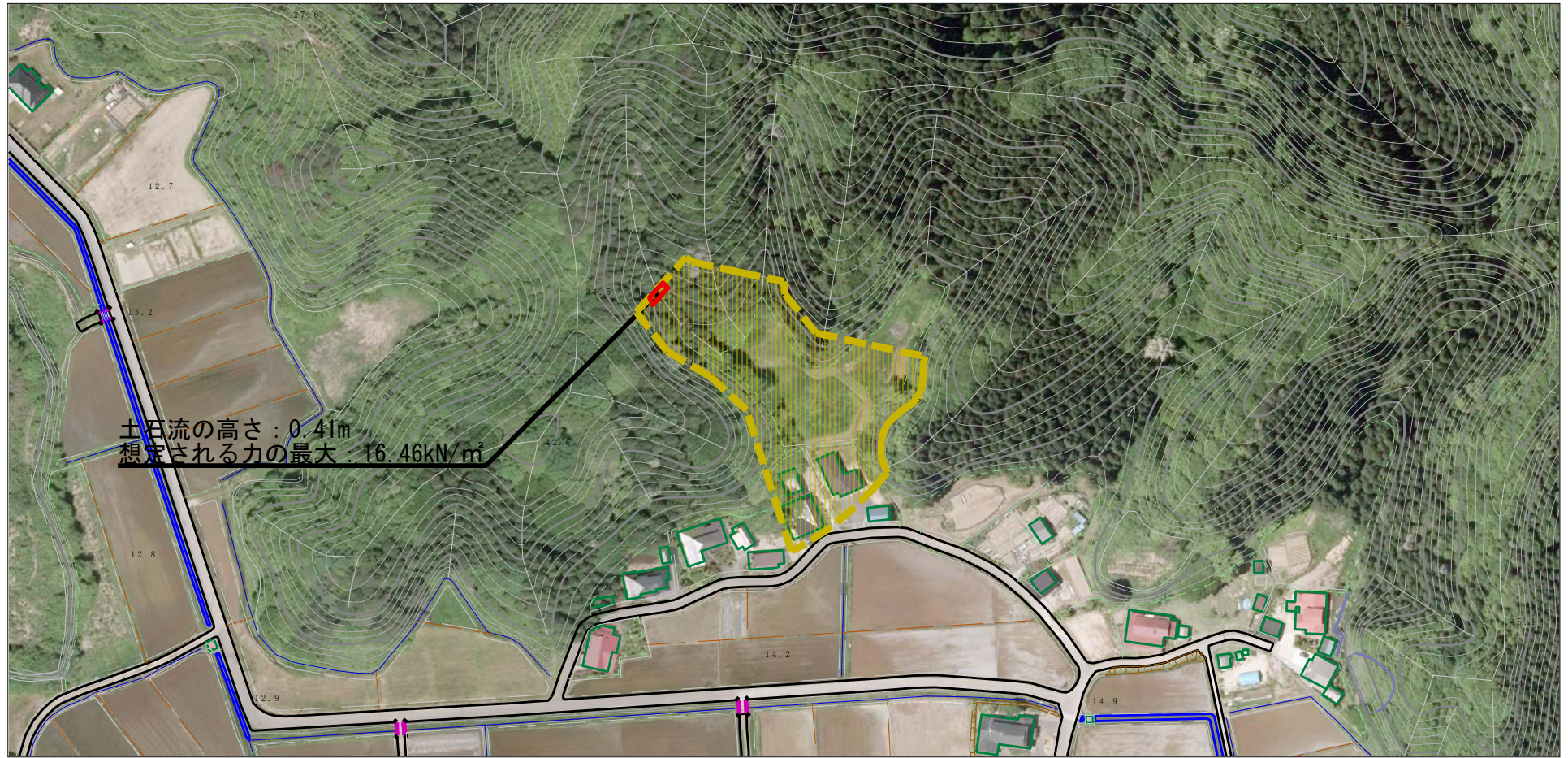
II-1180-1

元屋敷沢2-1

秋田県秋田市下北手  
 通沢字元屋敷



# 参考資料 (その3)



土石流の高さ: 0.41m  
 想定される力の最大: 16.46kN/m<sup>2</sup>

0 1 ×100m

## 参考資料

土砂災害防止法施行令第二條の基準に該当する区域		N 縮尺 1:2,500	自然現象の種類	土石流	溪流番号	II-1180-1
			告示番号	第524号	溪流名	元屋敷沢2-1
			告示年月日	平成28年9月16日	所在地	秋田県秋田市下北手 通沢字元屋敷
土砂災害防止法施行令第三條の基準に該当する区域						
それ以外の区域						

