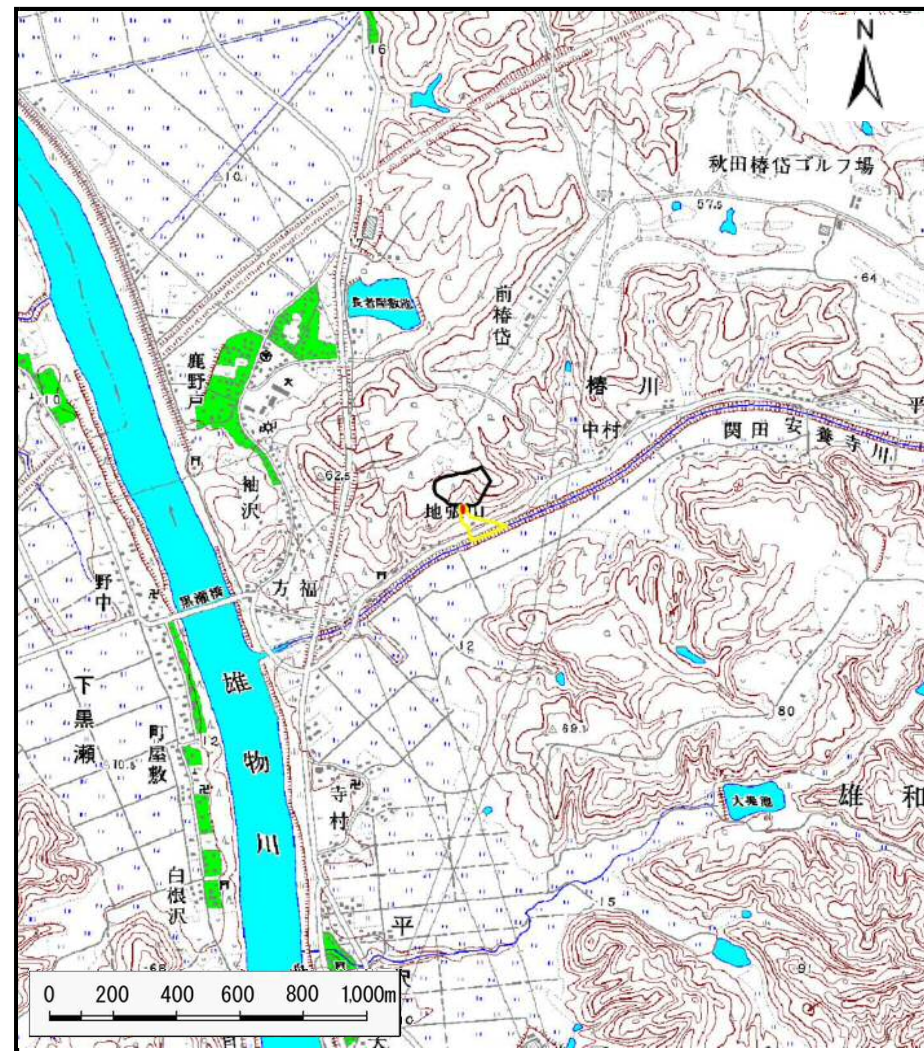


土砂災害警戒区域の指定の公示に係る図書（その1）



(1/200,000)



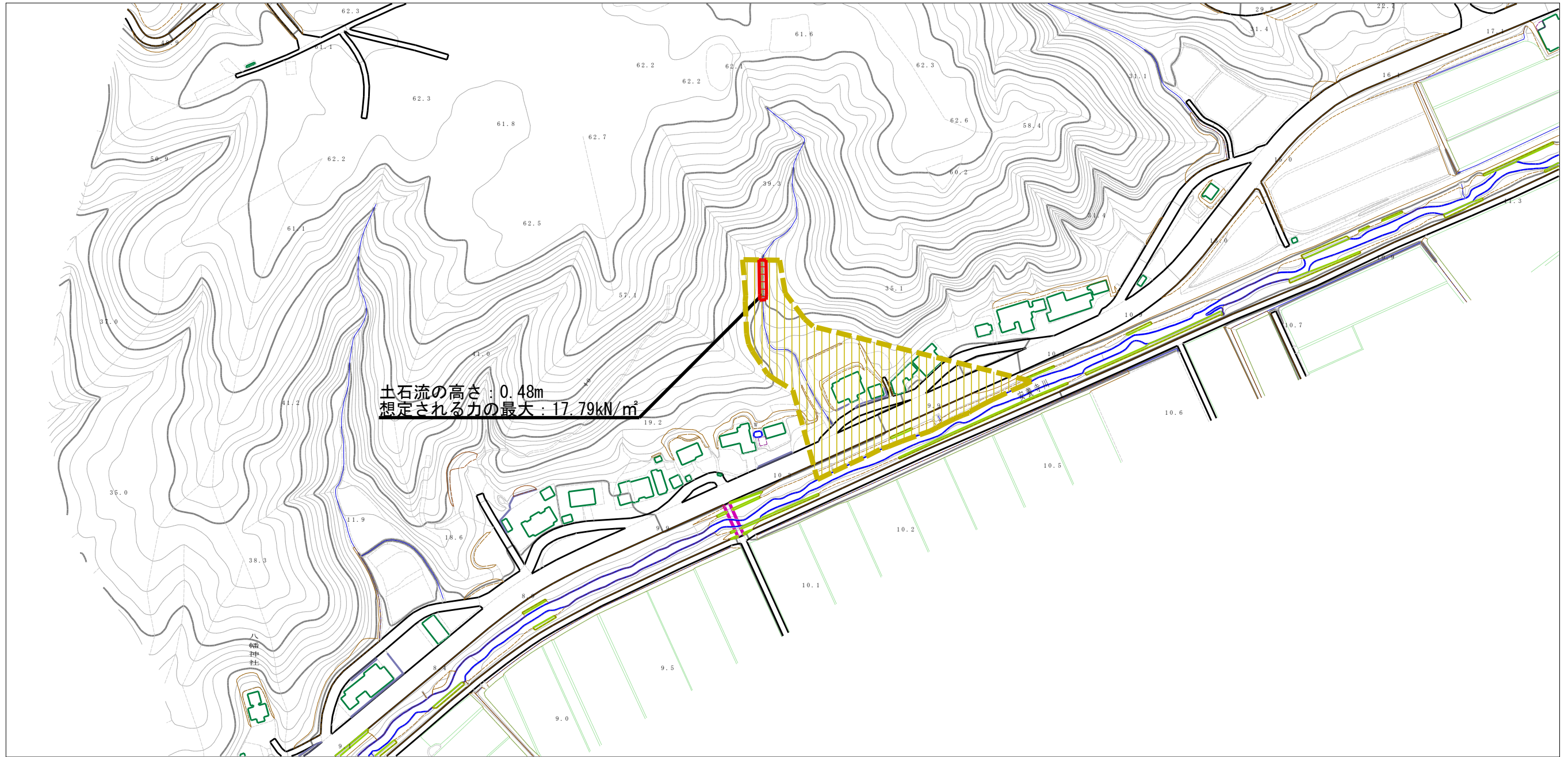
(1/25,000)

様式-1 (土)
土砂災害警戒区域・土砂災害特別警戒区域 位置図

自然現象の種類	土石流
溪流番号	Ⅱ-1462
溪流名	館ノ下沢
所在地	秋田県秋田市雄和椿川字館ノ下

この地図は、国土地理院長の承認を得て、同院発行の1/200,000地勢図、1/25,000地形図を複製したものである。（承認番号 平26情複、第1154号）

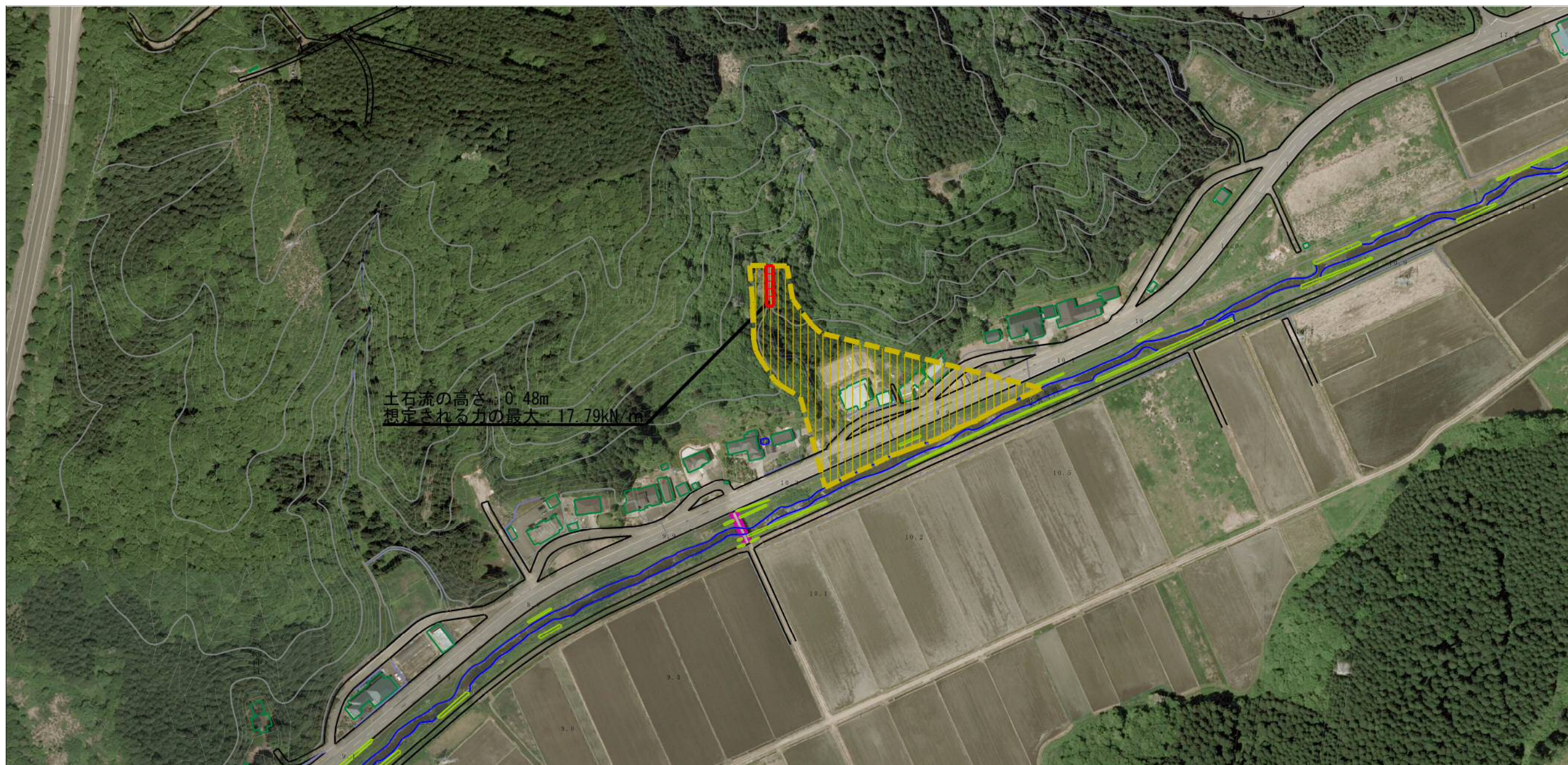
土砂災害警戒区域等の指定の公示に係る図書（その2）



0 1 × 100m

様式-2 (土) 土砂災害警戒区域・土砂災害特別警戒区域 区域図	土砂災害防止法施行令第二条の基準に該当する区域 (土砂災害警戒区域)		N 縮尺 1:2,500	自然現象 の種類	土石流	溪流番号	II-1462
	土砂災害防止 法施行令第三 条の基準に該 当する区域			告示番号	第457号	溪流名	館ノ下沢
	それ以外の区域			告示年月日	平成27年10月23日	所在地	秋田県秋田市雄和椿川 字館ノ下

参考資料 (その3)



0 1 × 100m

様式-3 (土)

土砂災害警戒区域・土砂災害特別警戒区域の
指定の区域区分図

土砂災害防止法施行令第二条の基準に該当する区域
(土砂災害警戒区域)

土石流の高さが1mを超える場合、土石等の
移動による力が50kN/m²を超える区域

土石流の高さが1mを超える場合、土石等の
移動による力が50kN/m²以下の区域

それ以外の区域



縮尺
1:2,500

自然現象 の種類	土石流	溪流番号	II-1462
告示番号	第457号	溪流名	館ノ下沢
告示年月日	平成27年10月23日	所在地	秋田県秋田市雄和椿川 字館ノ下

土砂災害警戒区域等の指定の公示に係る図書(その3)

横断測線の区間	土石流の力(kN/m ²)	土石流の高さ(m)	区分	横断測線の区間	土石流の力(kN/m ²)	土石流の高さ(m)	区分
0~1	33.07	0.66	R				
1~2	17.79	0.48	R				
2~3	15.74	0.45	R				
3~4	12.15	0.39	Y				
4~5	6.09	0.44	Y				
5~6	6.09	0.44	Y				
6~7	2.21	0.24	Y				
7~8	2.13	0.23	Y				
8~9	2.13	0.23	Y				

様式-3(土) 建築物の構造の規制に必要な衝撃に関する事項	自然現象の種類	土石流	溪流番号	II-1462
	告示番号	第457号	溪流名	館ノ下沢
	告示年月日	平成27年10月23日	所在地	秋田県秋田市雄和椿川字館ノ下