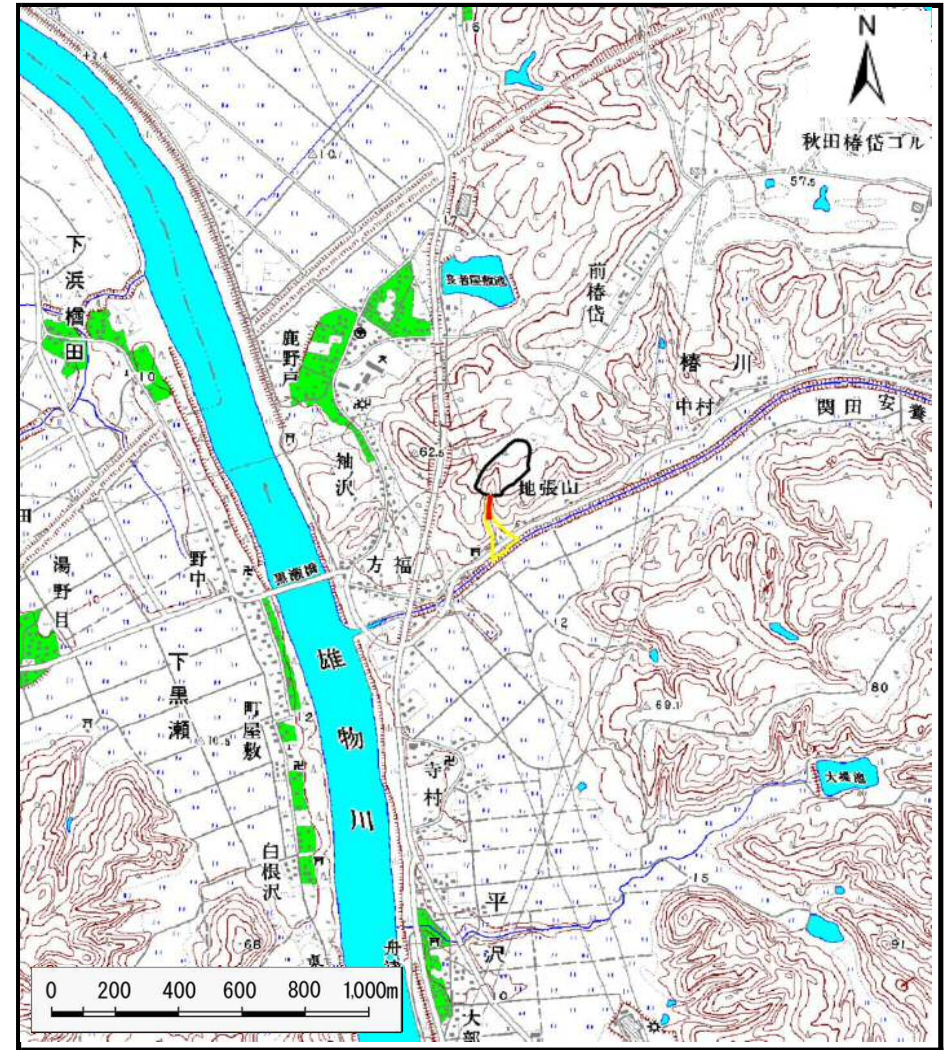


土砂災害警戒区域の指定の公示に係る図書（その1）



(1/200,000)



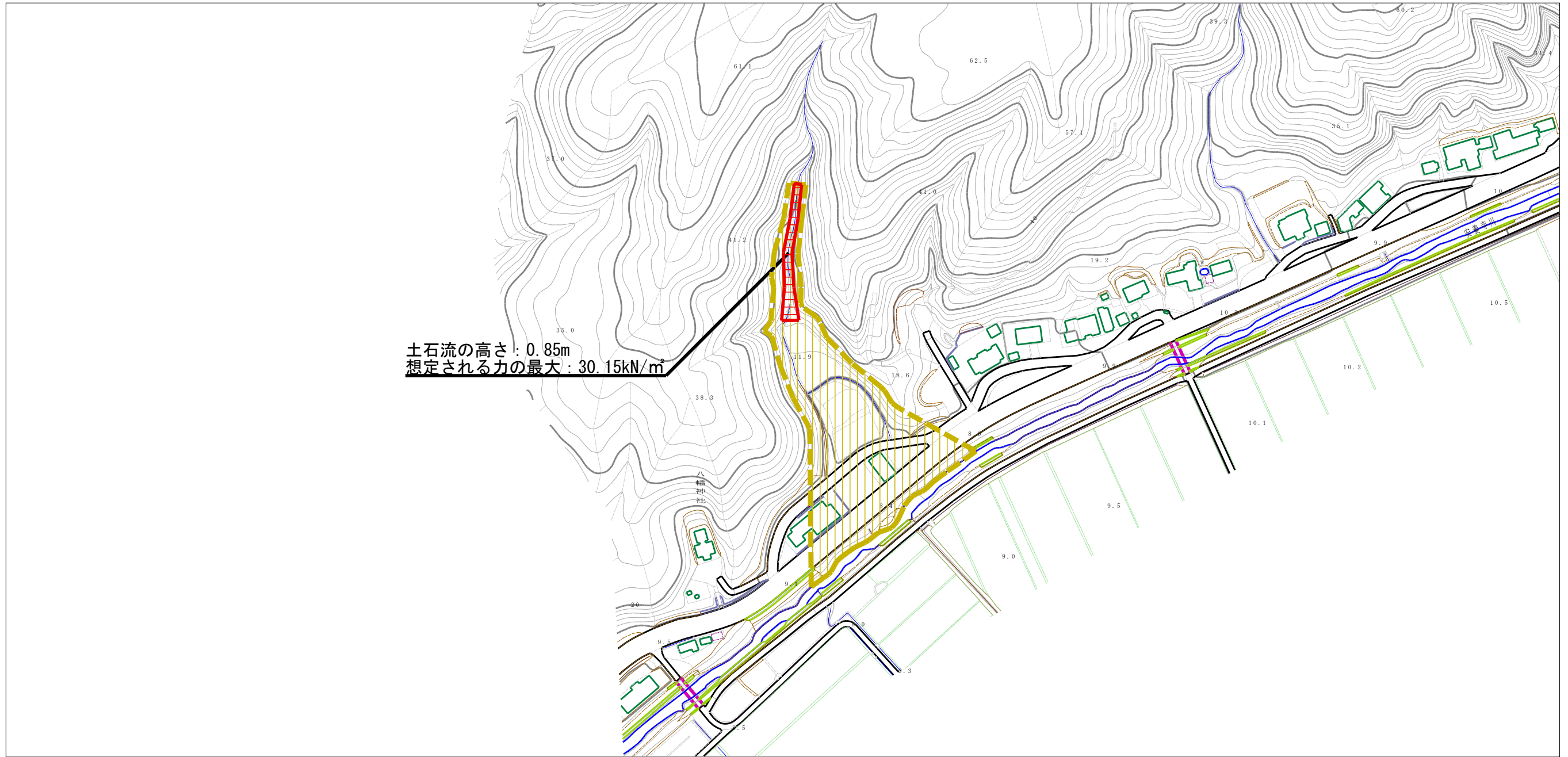
(1/25,000)

様式-1 (土)
土砂災害警戒区域・土砂災害特別警戒区域 位置図

自然現象の種類	土石流
溪流番号	Ⅱ-1463
溪流名	館ノ下沢2
所在地	秋田県秋田市雄和椿川字館ノ下及び岡崎

この地図は、国土地理院長の承認を得て、同院発行の1/200,000地勢図、1/25,000地形図を複製したものである。(承認番号 平26情複、第1154号)

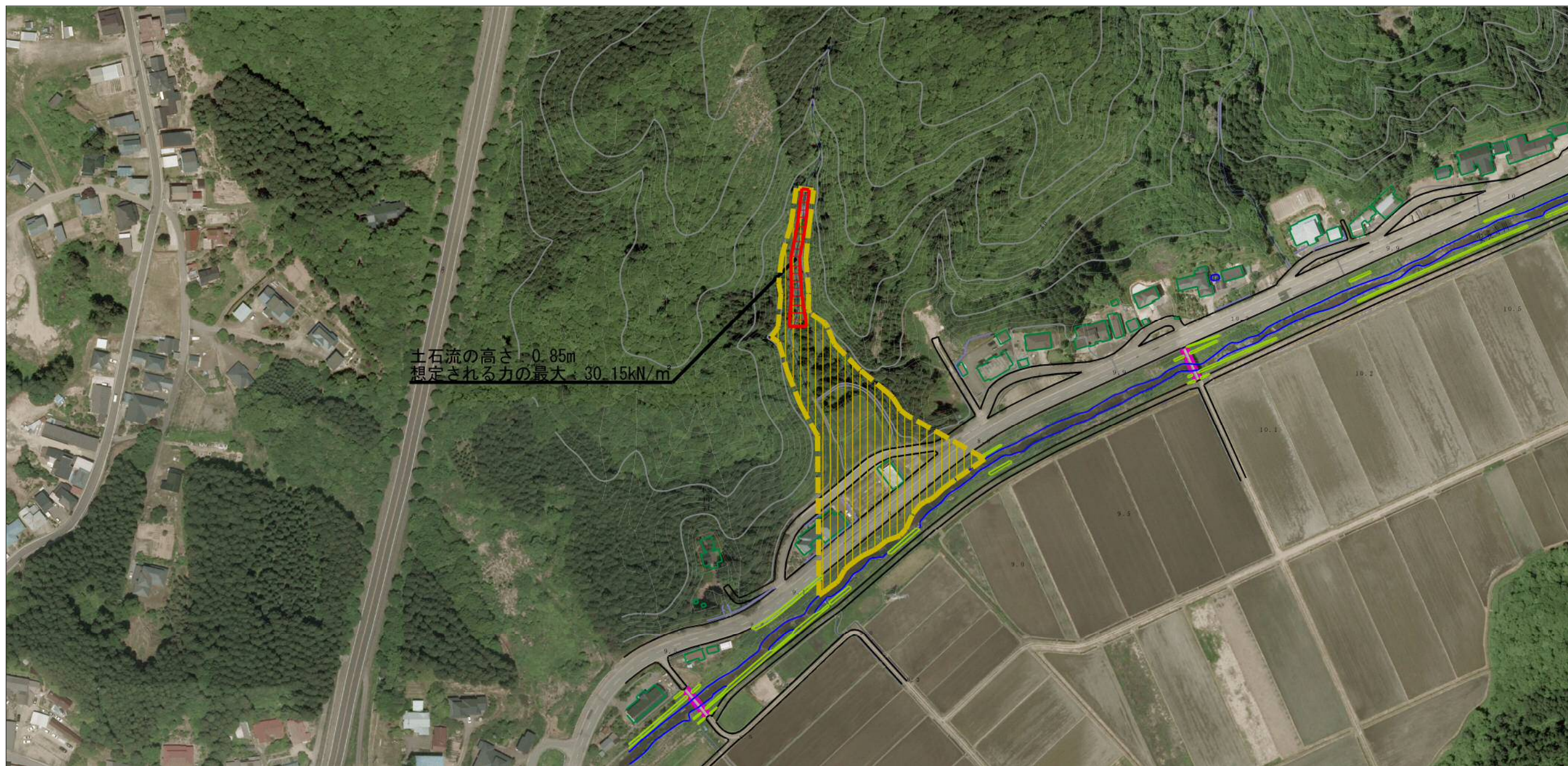
土砂災害警戒区域等の指定の公示に係る図書（その2）



0 1 × 100m

様式-2 (土) 土砂災害警戒区域・土砂災害特別警戒区域 区域図	土砂災害防止法施行令第二条の基準に該当する区域 (土砂災害警戒区域)		N 縮尺 1:2,500	自然現象 の種類 土石流	溪流番号 II-1463
	土砂災害防止 法施行令第三 条の基準に該 当する区域			告示番号 第457号	溪流名 館ノ下沢2
	それ以外の区域			告示年月日 平成27年10月23日	所在地 秋田県秋田市雄和椿川 字館ノ下及び岡崎

参考資料 (その3)



0 1 × 100m

様式-3 (土)

土砂災害警戒区域・土砂災害特別警戒区域の指定の区域区分図

土砂災害防止法施行令第二条の基準に該当する区域 (土砂災害警戒区域)

土砂災害防止法施行令第三条の基準に該当する区域

それ以外の区域



縮尺 1:2,500

自然現象の種類	土石流	溪流番号	II-1463
告示番号	第457号	溪流名	館ノ下沢2
告示年月日	平成27年10月23日	所在地	秋田県秋田市雄和椿川字館ノ下及び岡崎

土砂災害警戒区域等の指定の公示に係る図書(その3)

横断測線の区間	土石流の力 (kN/m ²)	土石流の高さ (m)	区分	横断測線の区間	土石流の力 (kN/m ²)	土石流の高さ (m)	区分
0~1	31.47	0.94	R				
1~2	30.15	0.85	R				
2~3	28.97	0.81	R				
3~4	27.09	0.76	R				
4~5	16.29	0.54	R				
5~6	13.44	0.47	Y				
6~7	10.52	0.41	Y				
7~8	8.09	0.38	Y				
8~9	5.74	0.35	Y				
9~10	4.21	0.34	Y				
10~11	3.22	0.35	Y				
11~12	2.27	0.37	Y				
12~13	1.81	0.39	Y				

<p>様式-3(土)</p> <p>建築物の構造の規制に必要な衝撃に関する事項</p>	自然現象の種類	土石流	溪流番号	II-1463
	告示番号	第 4 5 7 号	溪流名	館ノ下沢2
	告示年月日	平成 2 7 年 1 0 月 2 3 日	所在地	秋田県秋田市雄和榑川字館ノ下及び岡崎