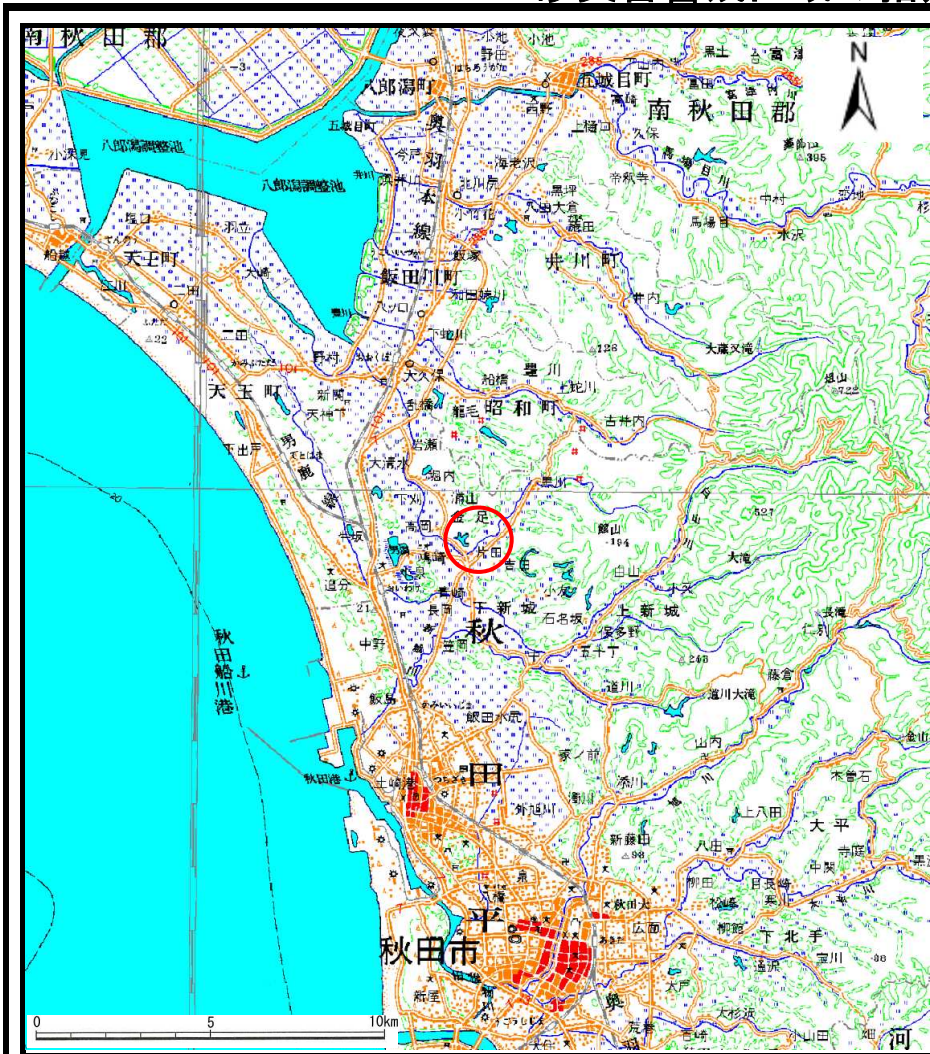
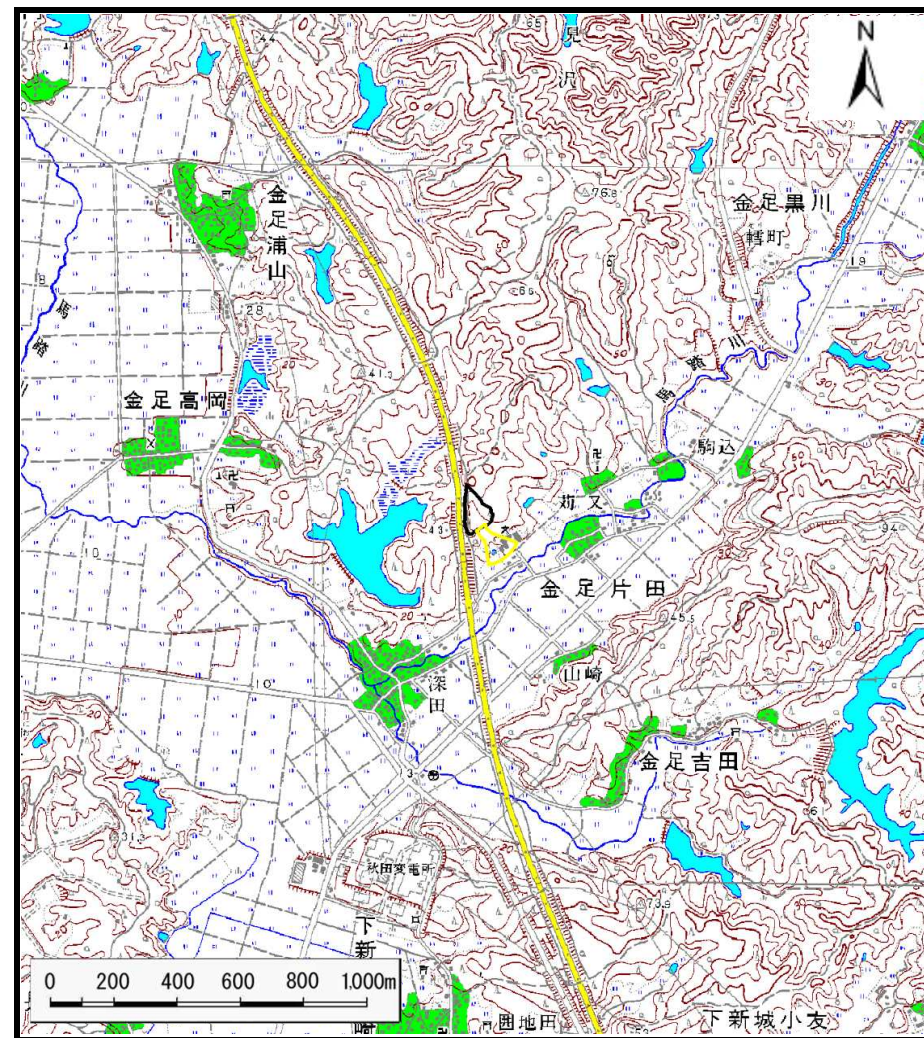


土砂災害警戒区域の指定の公示に係る図書（その1）



(1/200,000)



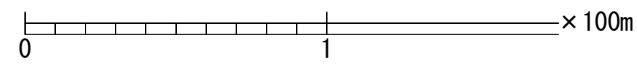
(1/25,000)

様式-1 (土)
土砂災害警戒区域 位置図

自然現象の種類	土石流
溪流番号	Ⅲ-0297
溪流名	金足片田沢3
所在地	秋田県秋田市金足片田字待入

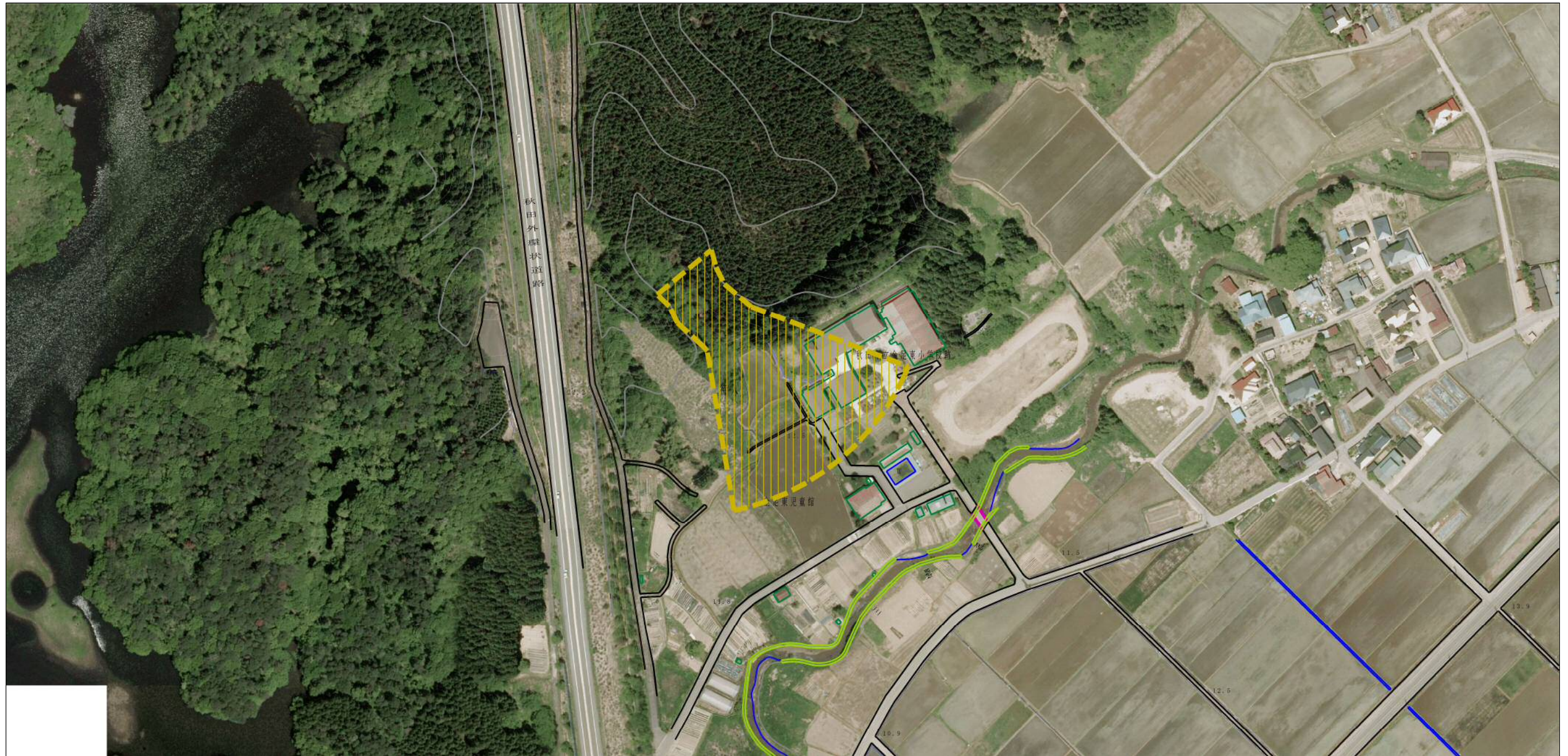
この地図は、国土地理院長の承認を得て、同院発行の数値地図200000（地図画像）及び数値地図25000（地図画像）を複製したものである。（承認番号 平26情複、第442号）

土砂災害警戒区域の指定の公示に係る図書 (その2)



様式-2 (土) 土砂災害警戒区域 区域図	土砂災害防止法施行令第二条の基準に該当する区域 (土砂災害警戒区域)		N 縮尺 1:2,500	自然現象の種類 土石流	溪流番号 III-0297
				告示番号 第392号	溪流名 金足片田沢3
				告示年月日 平成27年9月15日	所在地 秋田県秋田市 金足片田字待入

参考資料 (その3)



0 1 × 100m

様式-3 (土) 土砂災害警戒区域・土砂災害特別警戒区域の 指定の区域区分図	土砂災害防止法施行令第二条の基準に該当する区域 (土砂災害警戒区域)		N 縮尺 1:2,500	自然現象 の種類 土石流	溪流番号 III-0297
				告示番号 第392号	溪流名 金足片田沢3
				告示年月日 平成27年9月15日	所在地 秋田県秋田市 金足片田字待入