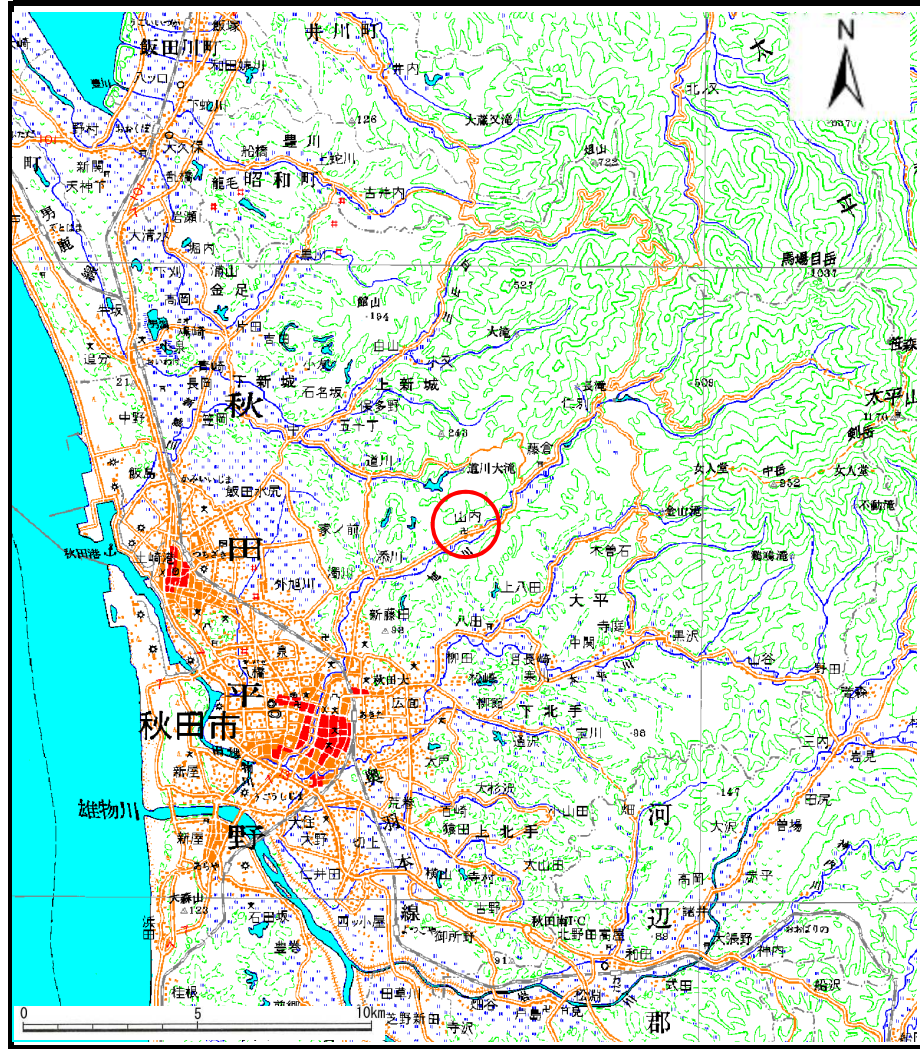
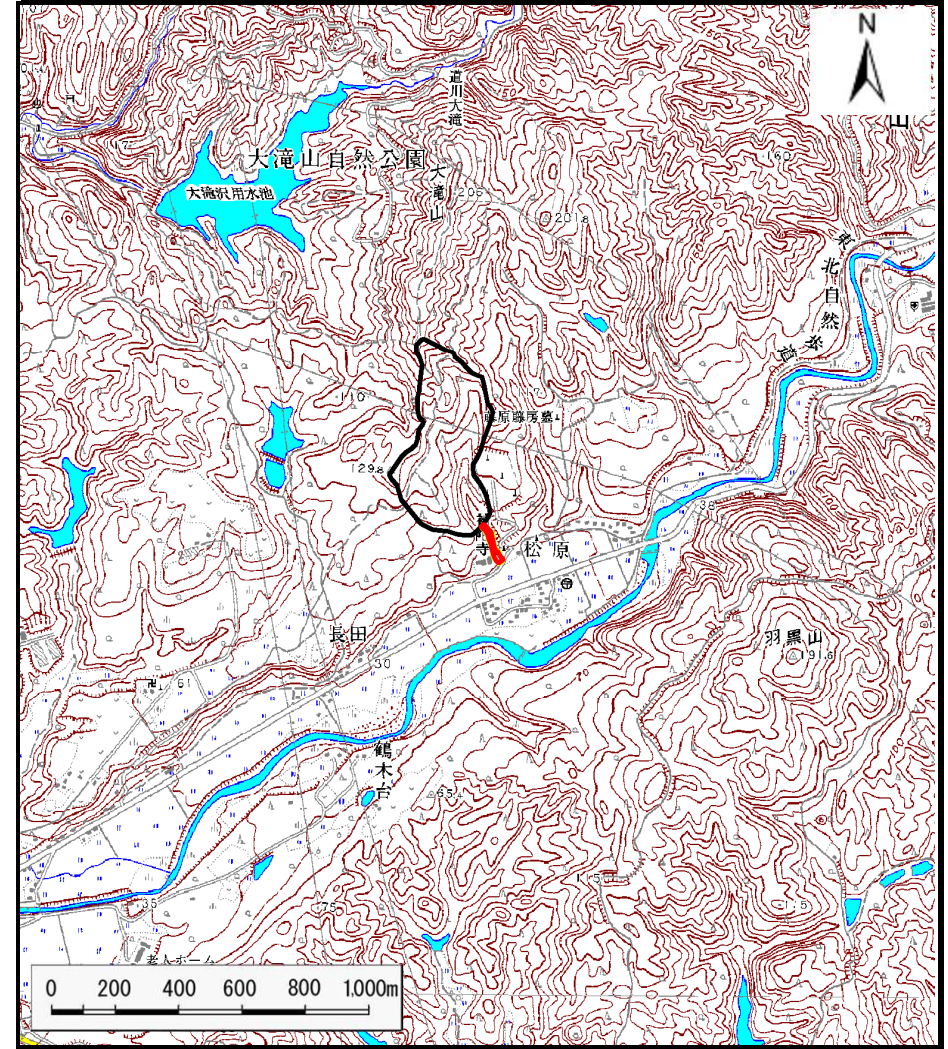


# 土砂災害警戒区域の指定の公示に係る図書（その1）



(1/200,000)



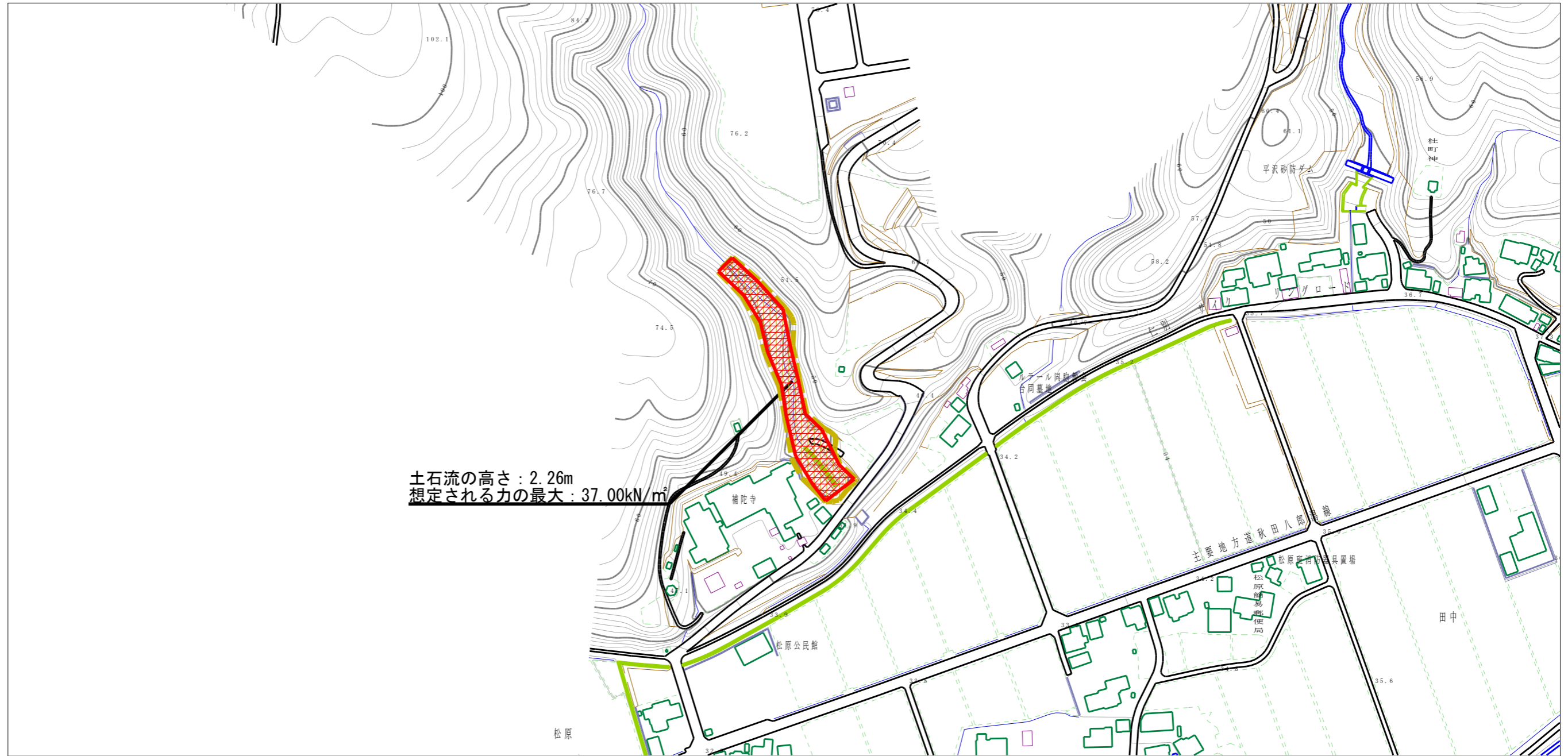
(1/25,000)

様式-1 (土)  
土砂災害警戒区域・土砂災害特別警戒区域 位置図

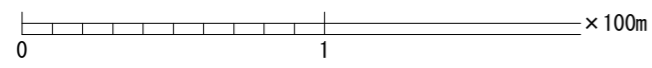
|         |             |
|---------|-------------|
| 自然現象の種類 | 土石流         |
| 溪流番号    | Ⅲ - 0280    |
| 溪流名     | 山内沢6        |
| 所在地     | 秋田県秋田市山内字田中 |

この地図は、国土地理院長の承認を得て、同院発行の1/200,000地勢図、1/25,000地形図を複製したものである。（承認番号 平27情複、第81号）

土砂災害警戒区域等の指定の公示に係る図書（その2）



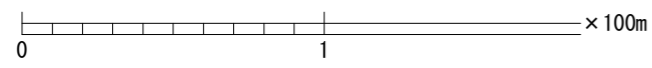
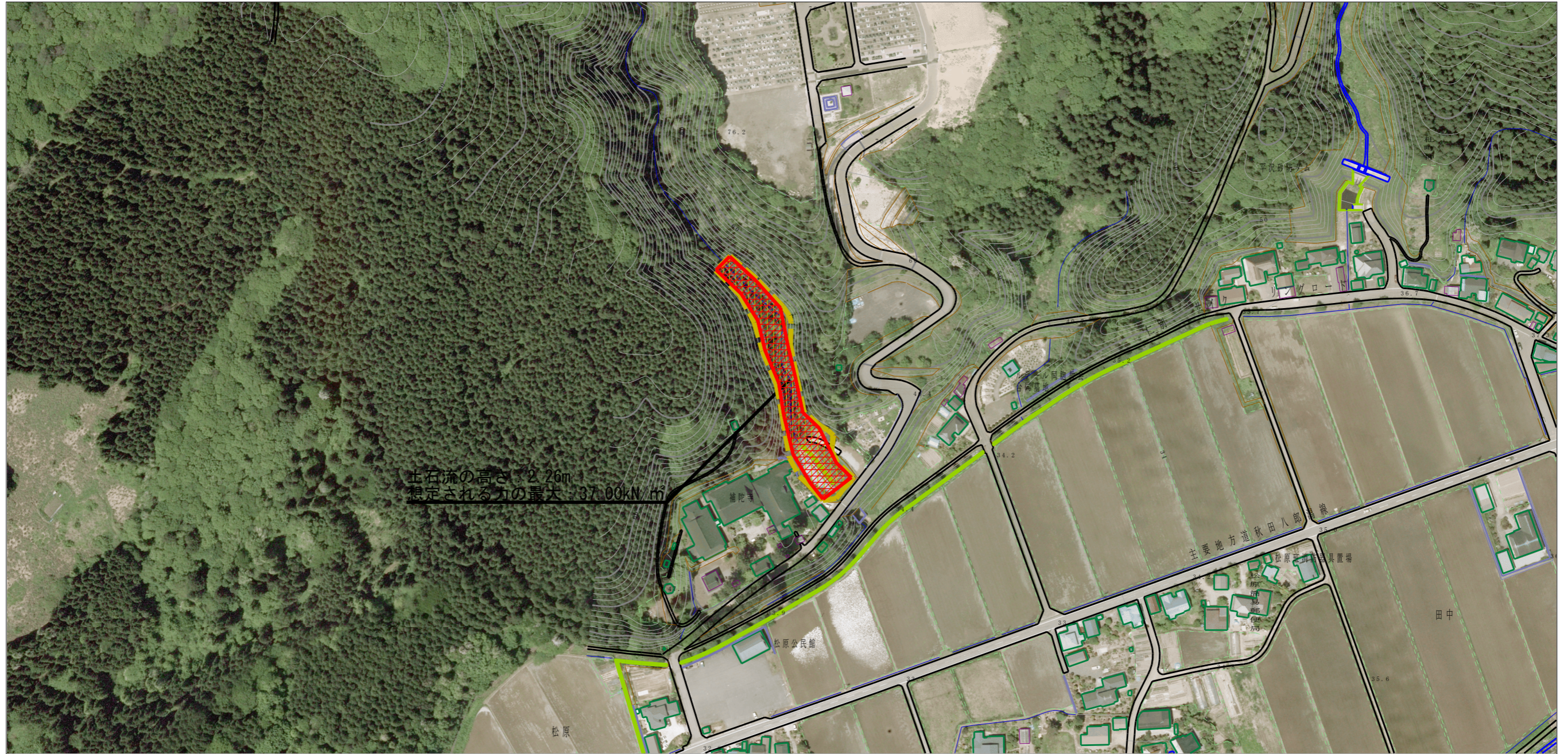
土石流の高さ：2.26m  
 想定される力の最大：37.00kN/m<sup>2</sup>



|  |   |  |                    |             |            |      |             |
|--|---|--|--------------------|-------------|------------|------|-------------|
| 様式-2 (土)<br>土砂災害警戒区域・土砂災害特別警戒区域<br>区域図 | 土砂災害防止法施行令第二条の基準に該当する区域<br>(土砂災害警戒区域)   |  | N<br>縮尺<br>1:2,500 | 自然現象<br>の種類 | 土石流        | 溪流番号 | Ⅲ-0280      |
|  | 土砂災害防止法施行令第三条の基準に該当する区域<br>(土砂災害特別警戒区域) |  |                    | 告示番号        | 第391号      | 溪流名  | 山内沢6        |
|  | それ以外の区域                                 |  |                    | 告示年月日       | 平成27年9月15日 | 所在地  | 秋田県秋田市山内字田中 |



参考資料 (その3)



|  |   |  |                    |             |            |      |             |
|--|---|--|--------------------|-------------|------------|------|-------------|
| 様式-3 (土)<br>土砂災害警戒区域・土砂災害特別警戒区域の<br>指定の区域区分図 | 土砂災害防止法施行令第二条の基準に該当する区域<br>(土砂災害警戒区域)   |  | N<br>縮尺<br>1:2,500 | 自然現象<br>の種類 | 土石流        | 溪流番号 | Ⅲ-0280      |
|  | 土砂災害防止法施行令第三条の基準に該当する区域<br>(土砂災害特別警戒区域) |  |                    | 告示番号        | 第391号      | 溪流名  | 山内沢6        |
|  | それ以外の区域                                 |  |                    | 告示年月日       | 平成27年9月15日 | 所在地  | 秋田県秋田市山内字田中 |



