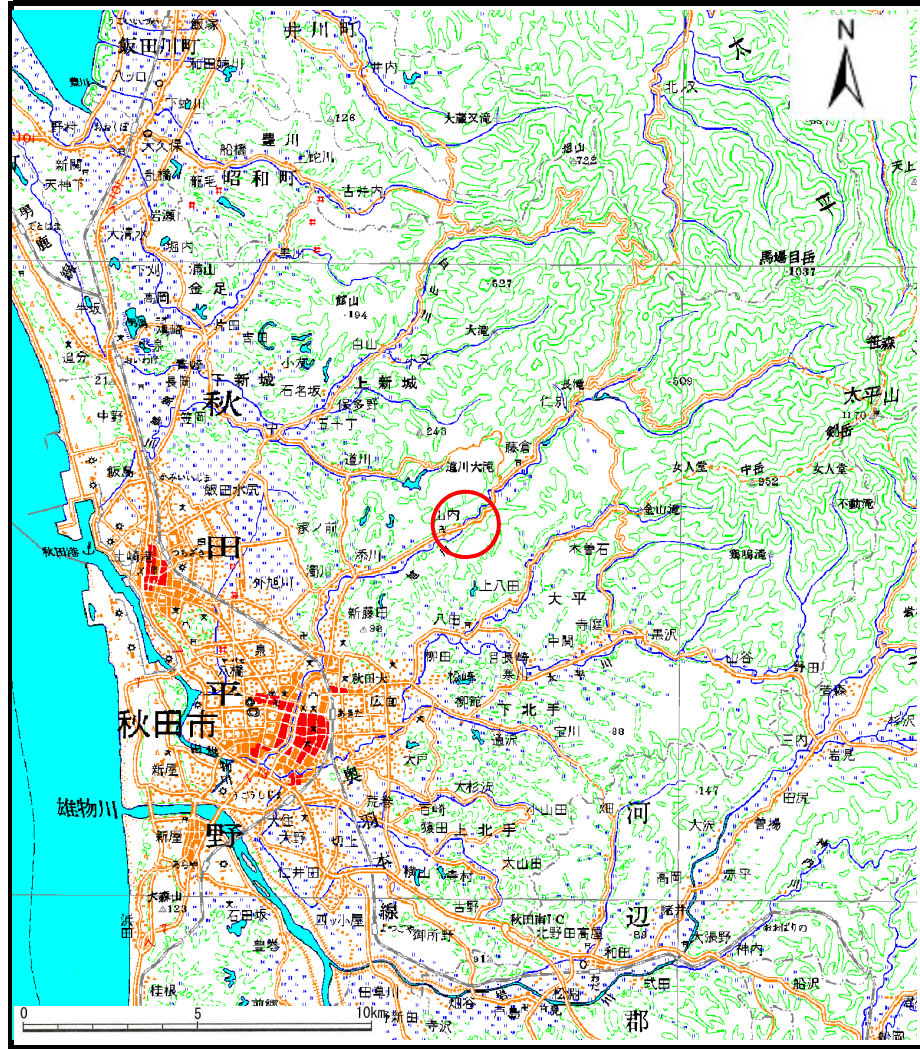
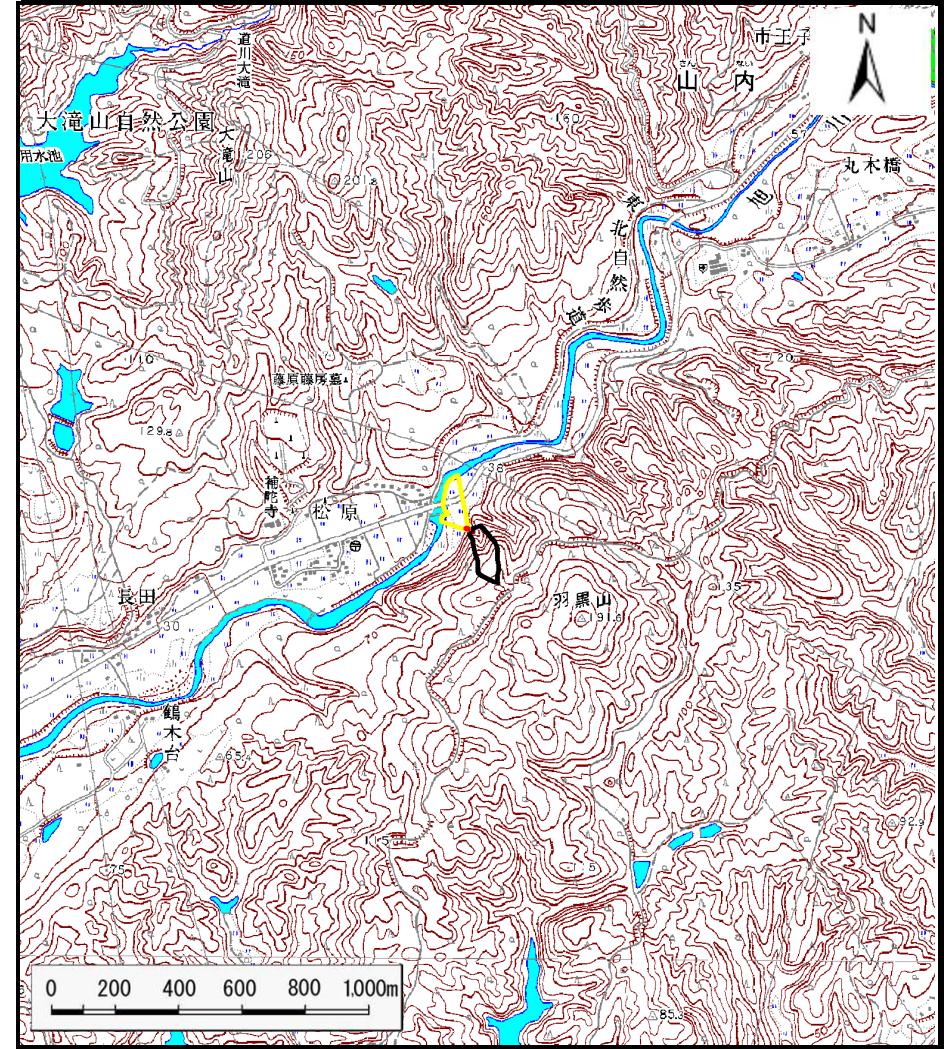


土砂災害警戒区域の指定の公示に係る図書（その1）



(1/200,000)



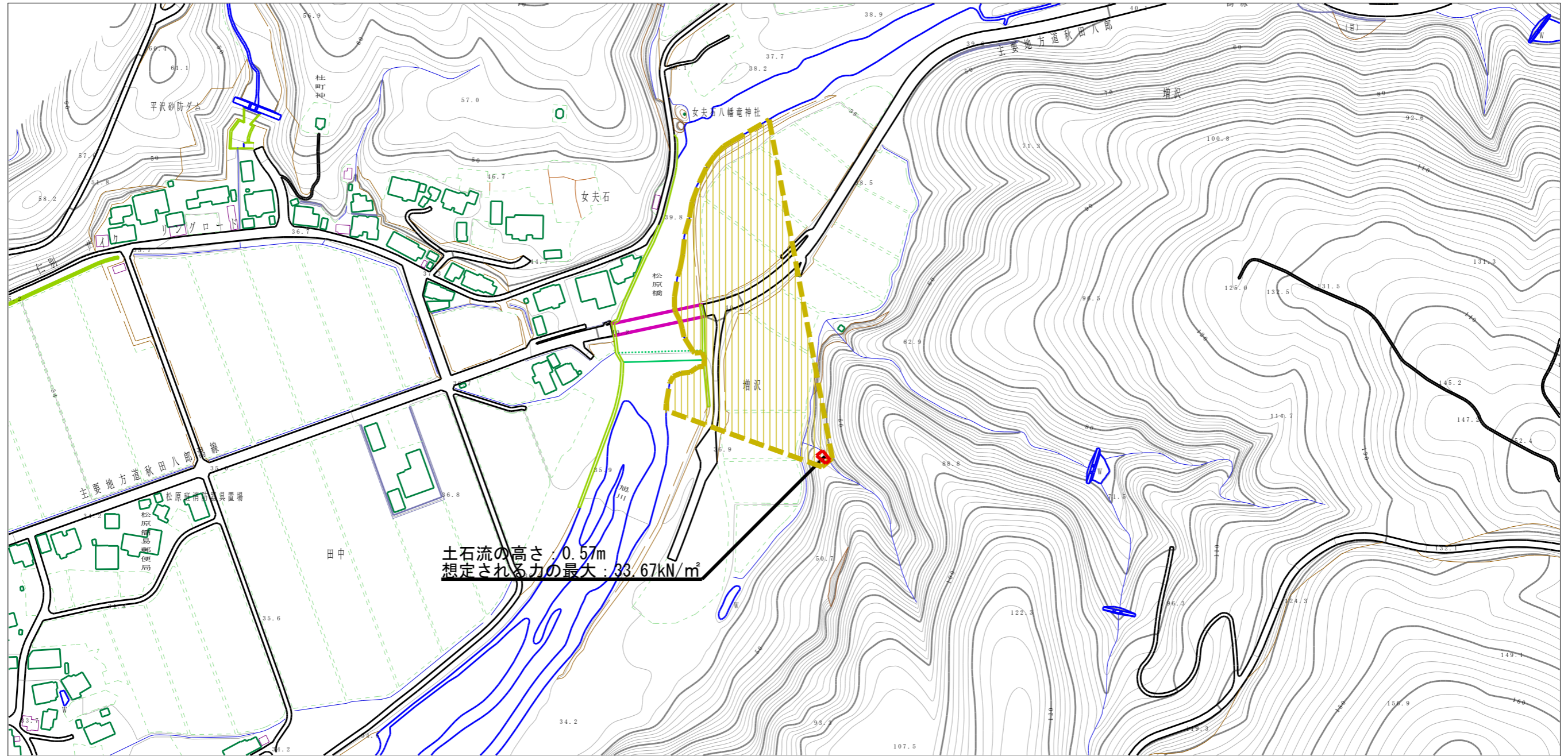
(1/25,000)

様式-1 (土)
土砂災害警戒区域・土砂災害特別警戒区域 位置図

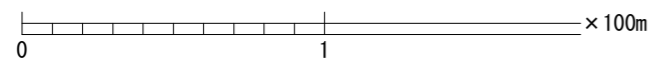
自然現象の種類	土石流
溪流番号	Ⅲ - 0278-2
溪流名	山内沢5
所在地	秋田県秋田市山内字増沢

この地図は、国土地理院長の承認を得て、同院発行の1/200,000地勢図、1/25,000地形図を複製したものである。（承認番号 平27情複、第81号）

土砂災害警戒区域等の指定の公示に係る図書（その2）

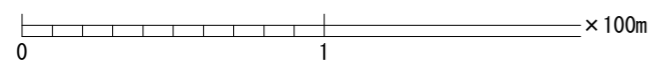
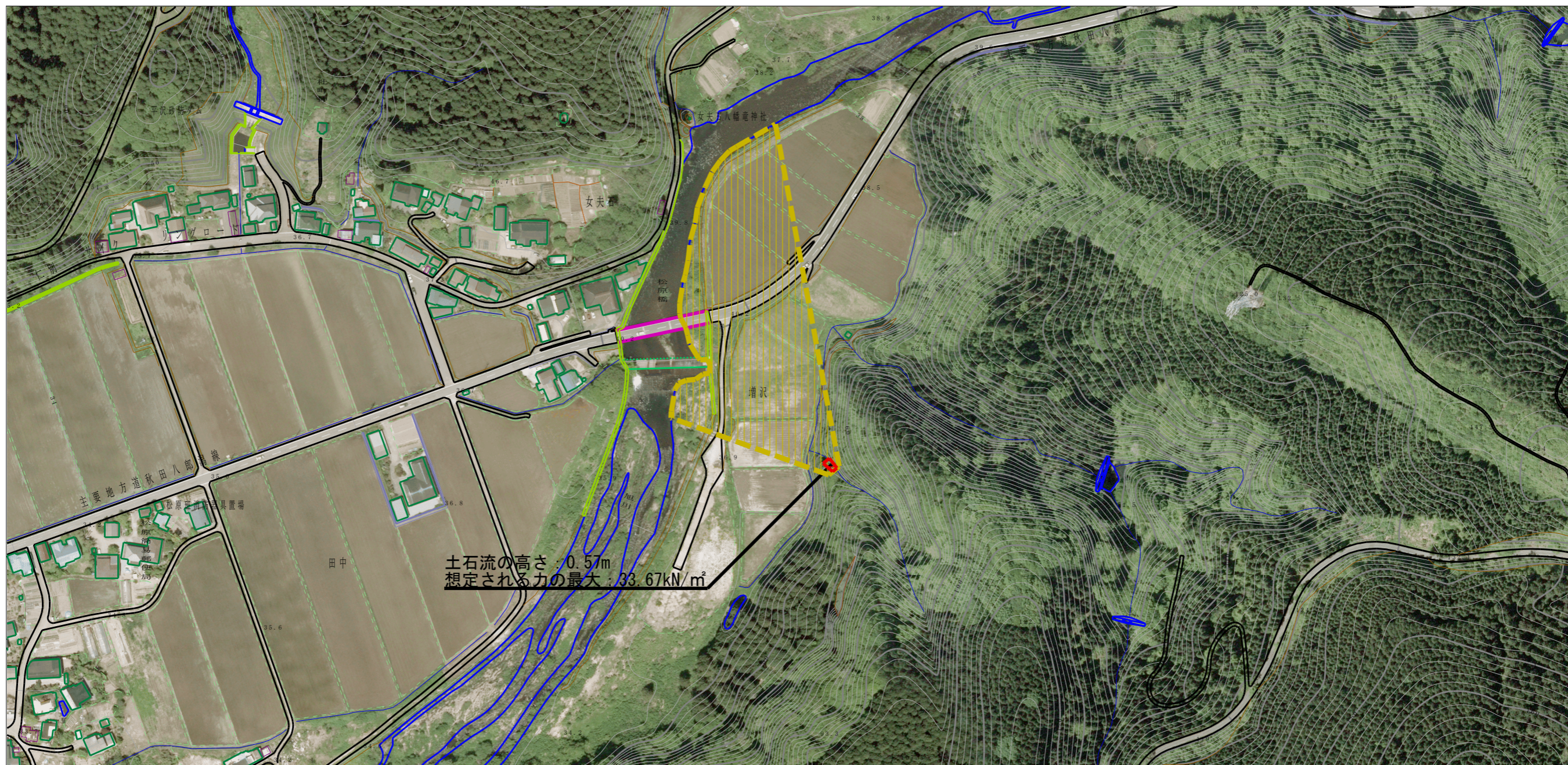


土石流の高さ：0.57m
 想定される力の最大：33.67kN/m²



様式-2（土） 土砂災害警戒区域・土砂災害特別警戒区域 区域図	土砂災害防止法施行令第二条の基準に該当する区域 （土砂災害警戒区域）		N 縮尺 1:2,500	自然現象 の種類	土石流	溪流番号	Ⅲ-0278-2
	土砂災害防止法施行令第三条の基準に該当する区域 （土砂災害特別警戒区域）			告示番号	第391号	溪流名	山内沢5
	それ以外の区域			告示年月日	平成27年9月15日	所在地	秋田県秋田市山内字増沢

参考資料 (その3)



様式-3 (土)

土砂災害警戒区域・土砂災害特別警戒区域の指定の区域区分図

土砂災害防止法施行令第二条の基準に該当する区域 (土砂災害警戒区域)

土砂災害防止法施行令第三条の基準に該当する区域 (土砂災害特別警戒区域)

それ以外の区域



縮尺
1:2,500

自然現象の種類	土石流	溪流番号	Ⅲ-0278-2
告示番号	第391号	溪流名	山内沢5
告示年月日	平成27年9月15日	所在地	秋田県秋田市山内字増沢

